



Официальный вестник

№18, пятница, 16 сентября 2022 года

В данном номере опубликованы следующие документы:

1. Сообщение о возможном установлении публичного сервитута.
2. Сообщение о возможном установлении публичного сервитута.
3. Сообщение о возможном установлении публичного сервитута.

СООБЩЕНИЕ О ВОЗМОЖНОМ УСТАНОВЛЕНИИ ПУБЛИЧНОГО СЕРВИТУТА

Отдел архитектуры и градостроительства Администрации Любытинского муниципального района в соответствии со ст.39.42 Земельного кодекса РФ информирует правообладателей земельных участков о возможном установлении публичного сервитута с целью размещения объекта электросетевого хозяйства сроком на 49 лет, площадью 3607 кв.м, по ходатайству ПАО «Россети Северо-Запад», в отношении следующих земельных участков:

№ п/п	Адрес или иное описание местоположения земельного участка (участков), в отношении которого испрашивается публичный сервитут/ Цель установления публичного сервитута	Кадастровый номер земельного участка (при наличии), в отношении которого испрашивается публичный сервитут; Кадастровый квартал, на территории которого испрашивается публичный сервитут
1	Российская Федерация, Новгородская область, Любытинский муниципальный район/ для размещения объекта электросетевого хозяйства ВЛ-0,4 кВ от КТП-40 кВА Коршуново (Л-6 ПС Любытино)	53:07:0180501:149
2	Российская Федерация, Новгородская область, Любытинский муниципальный район/ для размещения объекта электросетевого хозяйства ВЛ-0,4 кВ от КТП-40 кВА Коршуново (Л-6 ПС Любытино)	53:07:0180501:14
3	Российская Федерация, Новгородская область, Любытинский муниципальный район/ для размещения объекта электросетевого хозяйства ВЛ-0,4 кВ от КТП-40 кВА Коршуново (Л-6 ПС Любытино)	53:07:0180501:5
4	Российская Федерация, Новгородская область, Любытинский муниципальный район/ для размещения объекта электросетевого хозяйства ВЛ-0,4 кВ от КТП-40 кВА Коршуново (Л-6 ПС Любытино)	53:07:0180501:11
5	Российская Федерация, Новгородская область, Любытинский муниципальный район/ для размещения объекта электросетевого хозяйства ВЛ-0,4 кВ от КТП-40 кВА Коршуново (Л-6 ПС Любытино)	53:07:0000000:4282
6	Российская Федерация, Новгородская область, Любытинский муниципальный район/ для размещения объекта электросетевого хозяйства ВЛ-0,4 кВ от КТП-40 кВА Коршуново (Л-6 ПС Любытино)	53:07:0181001:137
7	Российская Федерация, Новгородская область, Любытинский муниципальный район/ для размещения объекта электросетевого хозяйства ВЛ-0,4 кВ от КТП-40 кВА Коршуново (Л-6 ПС Любытино)	53:07:0181001:10
8	Российская Федерация, Новгородская область, Любытинский муниципальный район/ для размещения объекта электросетевого хозяйства ВЛ-0,4 кВ от КТП-40 кВА Коршуново (Л-6 ПС Любытино)	53:07:0181001:9
9	Российская Федерация, Новгородская область, Любытинский муниципальный район/ для размещения объекта электросетевого	53:07:0181001

	хозяйства ВЛ-0,4 кВ от КТП-40 кВА Коршуново (Л-6 ПС Любытино)	
10	Российская Федерация, Новгородская область, Любытинский муниципальный район/ для размещения объекта электросетевого хозяйства ВЛ-0,4 кВ от КТП-40 кВА Коршуново (Л-6 ПС Любытино)	53:07:0180501

Адрес, по которому заинтересованные лица могут ознакомиться с поступившими ходатайствами об установлении публичного сервитута и прилагаемым к нему описанием местоположения границ публичного сервитута, подать заявление об учете прав на земельные участки, а также срок подачи указанных заявлений, время приема заинтересованных лиц для ознакомления с поступившими ходатайствами об установлении публичного сервитута:

Администрация Любытинского муниципального района, 174760, Новгородская область, Любытинский район, рп Любытино, ул.Советов, дом 29, кабинет 4, 8(81668)62-310(доб.6635).

в течение 30 дней со дня опубликования сообщения.

Официальные сайты в информационно – телекоммуникационной сети «Интернет», на котором размещается сообщение о поступившем ходатайстве об установлении публичного сервитута:

Сайт Администрации Любытинского района в информационно – телекоммуникационной сети «Интернет»: <http://lubyтино.ru/>;

Правообладатели земельных участков, в отношении которых испрашивается публичный сервитут, если их права не зарегистрированы в Едином государственном реестре недвижимости, в течение тридцати дней со дня опубликования данного сообщения подают в Администрацию Любытинского муниципального района заявление об учете их прав (обременений прав) на земельные участки с приложением копий документов, подтверждающих эти права (обременения прав). В таких заявлениях указывается способ связи с правообладателем земельных участков, в том числе их почтовый адрес и (или) адрес электронной почты.

Правообладатели земельных участков, подавшие такие заявления по истечении указанного срока, несут риски невозможности обеспечения их прав в связи с отсутствием информации о таких лицах и их правах на земельные участки. Такие лица имеют право требовать от обладателя публичного сервитута плату за публичный сервитут не более чем за три года, предшествующие дню направления ими заявления об учете их прав (обременений прав).

ОПИСАНИЕ МЕСТОПОЛОЖЕНИЯ ГРАНИЦ

Публичный сервитут объекта электросетевого хозяйства: **ВЛ-0,4 кВ от КТП-40 кВА Коршуново (Л-6 ПС Любытино)**
(наименование объекта, местоположение границ которого описано (далее - объект))

Раздел 1 Сведения об объекте		
№ п/п	Характеристики объекта	Описание характеристик
1	2	3
1	Местоположение объекта	Новгородская область, Любытинский район, Любытинское сельское поселение, д. Коршуново
2	Площадь объекта +/- величина погрешности определения площади (Р+/- Дельта Р)	3607 кв.м ± 12 кв.м
3	Иные характеристики объекта	Публичный сервитут для размещения объекта электросетевого хозяйства: ВЛ-0,4 кВ от КТП-40 кВА Коршуново (Л-6 ПС Любытино). Срок публичного сервитута 49 лет. Обладатель публичного сервитута Публичное акционерное общество «Россети Северо-Запад», 196247, Россия, город Санкт-Петербург, площадь Конституции, дом 3, литер А, помещение 16Н, e-mail: post@mrsksevzap.ru .

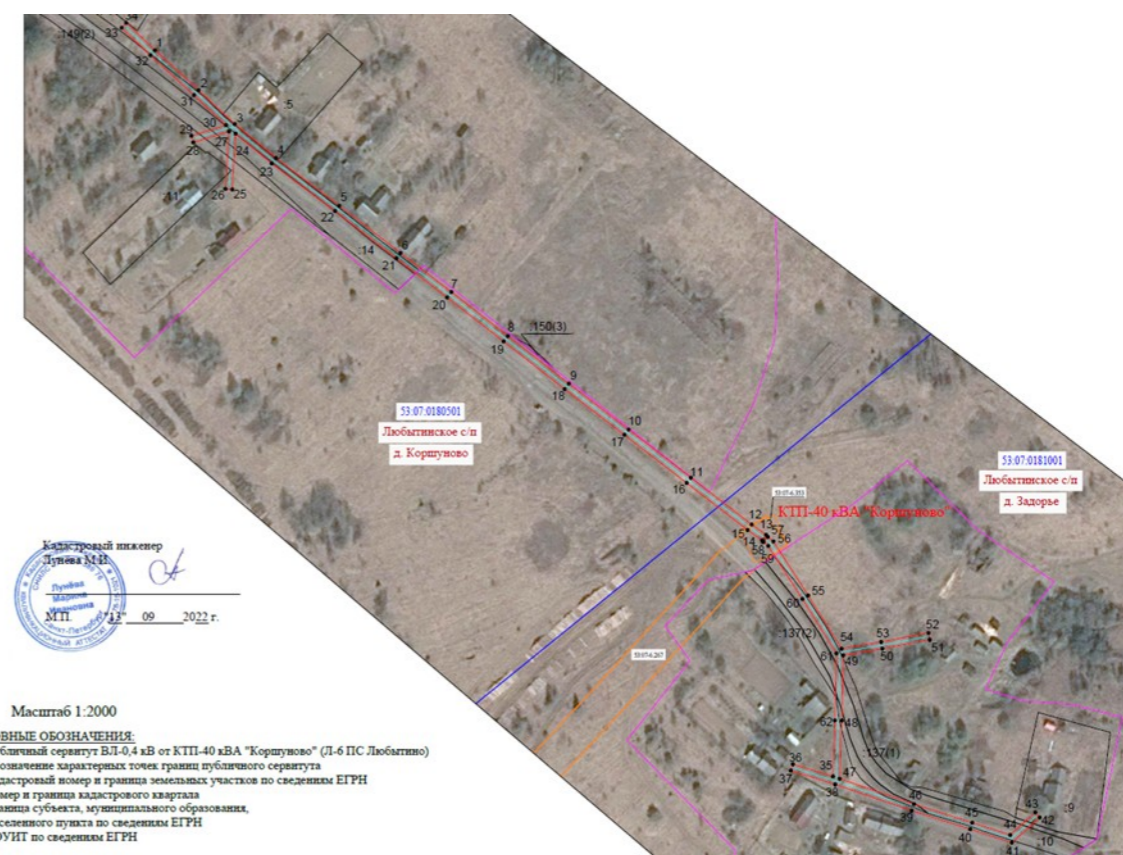
Раздел 2

Сведения о местоположении границ объекта

1. Система координат МСК-53, зона 2					
2. Сведения о характерных точках границ объекта					
Обозначение характерных точек границ	Координаты, м		Метод определения координат характерной точки	Средняя квадратическая погрешность положения характерной точки (Мт), м	Описание обозначения точки на местности (при наличии)
	X	Y			
1	2	3	4	5	6
Зона 1(1)	-	-	-	-	-
1	605089.19	2284149.42	Метод спутниковых геодезических измерений (определений)	0.10	-
2	605073.10	2284166.34	Метод спутниковых геодезических измерений (определений)	0.10	-
3	605049.58	2284191.99	Метод спутниковых геодезических измерений (определений)	0.10	-
4	605029.59	2284213.36	Метод спутниковых геодезических измерений (определений)	0.10	-
5	605009.62	2284237.56	Метод спутниковых геодезических измерений (определений)	0.10	-
6	604981.60	2284274.85	Метод спутниковых геодезических измерений (определений)	0.10	-
7	604953.78	2284310.92	Метод спутниковых геодезических измерений (определений)	0.10	-
8	604930.80	2284340.90	Метод спутниковых геодезических измерений (определений)	0.10	-
9	604904.87	2284374.19	Метод спутниковых геодезических измерений (определений)	0.10	-
10	604876.88	2284410.10	Метод спутниковых геодезических измерений (определений)	0.10	-
11	604849.92	2284445.30	Метод спутниковых геодезических измерений (определений)	0.10	-
12	604821.58	2284481.98	Метод спутниковых геодезических измерений (определений)	0.10	-
13	604793.97	2284517.82	Метод спутниковых геодезических измерений (определений)	0.10	-
14	604787.98	2284526.30	Метод спутниковых геодезических измерений (определений)	0.10	-
15	604784.71	2284524.00	Метод спутниковых геодезических измерений (определений)	0.10	-
16	604790.75	2284515.45	Метод спутниковых геодезических измерений (определений)	0.10	-
17	604818.41	2284479.53	Метод спутниковых геодезических измерений (определений)	0.10	-
18	604846.75	2284442.86	Метод спутниковых геодезических измерений (определений)	0.10	-
19	604873.71	2284407.66	Метод спутниковых геодезических измерений (определений)	0.10	-
20	604901.71	2284371.73	Метод спутниковых геодезических измерений (определений)	0.10	-
21	604927.64	2284338.45	Метод спутниковых геодезических измерений (определений)	0.10	-
22	604950.61	2284308.48	Метод спутниковых геодезических измерений (определений)	0.10	-
23	604978.42	2284272.42	Метод спутниковых геодезических измерений (определений)	0.10	-
24	605006.48	2284235.09	Метод спутниковых геодезических измерений (определений)	0.10	-
25	605024.04	2284213.80	Метод спутниковых геодезических измерений (определений)	0.10	-
26	604991.21	2284211.83	Метод спутниковых геодезических измерений (определений)	0.10	-
27	604991.45	2284207.83	Метод спутниковых геодезических измерений (определений)	0.10	-
28	605025.32	2284209.87	Метод спутниковых геодезических измерений (определений)	0.10	-
29	605018.86	2284188.89	Метод спутниковых геодезических измерений (определений)	0.10	-
30	605022.68	2284187.71	Метод спутниковых геодезических измерений (определений)	0.10	-
31	605028.98	2284208.15	Метод спутниковых геодезических измерений (определений)	0.10	-
32	605046.64	2284189.28	Метод спутниковых геодезических измерений (определений)	0.10	-
33	605070.17	2284163.61	Метод спутниковых геодезических измерений (определений)	0.10	-
34	605086.29	2284146.66	Метод спутниковых геодезических измерений (определений)	0.10	-
1	605089.19	2284149.42	Метод спутниковых геодезических измерений (определений)	0.10	-
Зона 1(2)	-	-	-	-	-
35	604786.73	2284527.34	Метод спутниковых геодезических измерений (определений)	0.10	-
36	604784.07	2284530.58	Метод спутниковых геодезических измерений (определений)	0.10	-
37	604752.27	2284551.06	Метод спутниковых геодезических измерений (определений)	0.10	-
38	604720.93	2284570.77	Метод спутниковых геодезических измерений (определений)	0.10	-
39	604724.90	2284594.04	Метод спутниковых геодезических измерений (определений)	0.10	-
40	604730.18	2284621.97	Метод спутниковых геодезических измерений (определений)	0.10	-
41	604726.25	2284622.71	Метод спутниковых геодезических измерений (определений)	0.10	-
42	604720.97	2284594.75	Метод спутниковых геодезических измерений (определений)	0.10	-
43	604717.04	2284571.75	Метод спутниковых геодезических измерений (определений)	0.10	-
44	604678.51	2284570.82	Метод спутниковых геодезических измерений (определений)	0.10	-
45	604644.39	2284569.65	Метод спутниковых геодезических измерений (определений)	0.10	-
46	604629.47	2284613.36	Метод спутниковых геодезических измерений (определений)	0.10	-
47	604618.47	2284647.79	Метод спутниковых геодезических измерений (определений)	0.10	-
48	604611.29	2284670.09	Метод спутниковых геодезических измерений (определений)	0.10	-
49	604624.60	2284684.87	Метод спутниковых геодезических измерений (определений)	0.10	-
50	604621.63	2284687.55	Метод спутниковых геодезических измерений (определений)	0.10	-
51	604606.77	2284671.05	Метод спутниковых геодезических измерений (определений)	0.10	-
52	604614.66	2284646.57	Метод спутниковых геодезических измерений (определений)	0.10	-
53	604625.67	2284612.10	Метод спутниковых геодезических измерений (определений)	0.10	-
54	604641.07	2284566.98	Метод спутниковых геодезических измерений (определений)	0.10	-

55	604649.16	2284540.92	Метод спутниковых геодезических измерений (определений)	0.10	-
56	604652.98	2284542.11	Метод спутниковых геодезических измерений (определений)	0.10	-
57	604645.66	2284565.69	Метод спутниковых геодезических измерений (определений)	0.10	-
58	604678.63	2284566.82	Метод спутниковых геодезических измерений (определений)	0.10	-
59	604718.17	2284567.78	Метод спутниковых геодезических измерений (определений)	0.10	-
60	604750.12	2284547.68	Метод спутниковых геодезических измерений (определений)	0.10	-
61	604781.37	2284527.56	Метод спутниковых геодезических измерений (определений)	0.10	-
62	604783.64	2284524.80	Метод спутниковых геодезических измерений (определений)	0.10	-
35	604786.73	2284527.34	Метод спутниковых геодезических измерений (определений)	0.10	-

3. Сведения о характерных точках части (частей) границы объекта					
Обозначение характерных точек части границы	Координаты, м		Метод определения координат характерной точки	Средняя квадратическая погрешность положения характерной точки (Мт), м	Описание обозначения точки на местности (при наличии)
	X	Y			
1	2	3	4	5	6
-	-	-	-	-	-



СООБЩЕНИЕ О ВОЗМОЖНОМ УСТАНОВЛЕНИИ ПУБЛИЧНОГО СЕРВИТУТА

Отдел архитектуры и градостроительства Администрации Любытинского муниципального района в соответствии со ст.39.42 Земельного кодекса РФ информирует правообладателей земельных участков о возможном установлении публичного сервитута с целью размещения объекта электросетевого хозяйства сроком на 49 лет, площадью 1325 кв.м, по ходатайству ПАО «Россети Северо-Запад», в отношении следующих земельных участков:

Сведения о местоположении границ объекта

№ п/п	Адрес или иное описание местоположения земельного участка (участков), в отношении которого испрашивается публичный сервитут/ Цель установления публичного сервитута	Кадастровый номер земельного участка (при наличии), в отношении которого испрашивается публичный сервитут; Кадастровый квартал, на территории которого испрашивается публичный сервитут
1	Российская Федерация, Новгородская область, Любытинский муниципальный район/ для размещения объекта электросетевого хозяйства ВЛ-0,4 кВ от КТП-40 кВА Лъзички (Л-11 ПС Любытино)	53:07:0010124:27
2	Российская Федерация, Новгородская область, Любытинский муниципальный район/ для размещения объекта электросетевого хозяйства ВЛ-0,4 кВ от КТП-40 кВА Лъзички (Л-11 ПС Любытино)	53:07:0010124:161
3	Российская Федерация, Новгородская область, Любытинский муниципальный район/ для размещения объекта электросетевого хозяйства ВЛ-0,4 кВ от КТП-40 кВА Лъзички (Л-11 ПС Любытино)	53:07:0010124

Адрес, по которому заинтересованные лица могут ознакомиться с поступившими ходатайствами об установлении публичного сервитута и прилагаемым к нему описанием местоположения границ публичного сервитута, подать заявление об учете прав на земельные участки, а также срок подачи указанных заявлений, время приема заинтересованных лиц для ознакомления с поступившими ходатайствами об установлении публичного сервитута:

Администрация Любытинского муниципального района, 174760, Новгородская область, Любытинский район, рп Любытино, ул.Советов, дом 29, кабинет 4, 8(81668)62-310(доб.6635).

в течение 30 дней со дня опубликования сообщения.

Официальные сайты в информационно – телекоммуникационной сети «Интернет», на котором размещается сообщение о поступившем ходатайстве об установлении публичного сервитута:

Сайт Администрации Любытинского района в информационно – телекоммуникационной сети «Интернет»: <http://lubyтино.ru/>;

Правообладатели земельных участков, в отношении которых испрашивается публичный сервитут, если их права не зарегистрированы в Едином государственном реестре недвижимости, в течение тридцати дней со дня опубликования данного сообщения подают в Администрацию Любытинского муниципального района заявление об учете их прав (обременений прав) на земельные участки с приложением копий документов, подтверждающих эти права (обременения прав). В таких заявлениях указывается способ связи с правообладателем земельных участков, в том числе их почтовый адрес и (или) адрес электронной почты.

Правообладатели земельных участков, подавшие такие заявления по истечении указанного срока, несут риски невозможности обеспечения их прав в связи с отсутствием информации о таких лицах и их правах на земельные участки. Такие лица имеют право требовать от обладателя публичного сервитута плату за публичный сервитут не более чем за три года, предшествующие дню направления ими заявления об учете их прав (обременений прав).

ОПИСАНИЕ МЕСТОПОЛОЖЕНИЯ ГРАНИЦ

Публичный сервитут объекта электросетевого хозяйства: ВЛ-0,4 кВ от КТП-40 кВА "Лъзички" (Л-11 ПС Любытино) (наименование объекта, местоположение границ которого описано (далее - объект))

Раздел 1

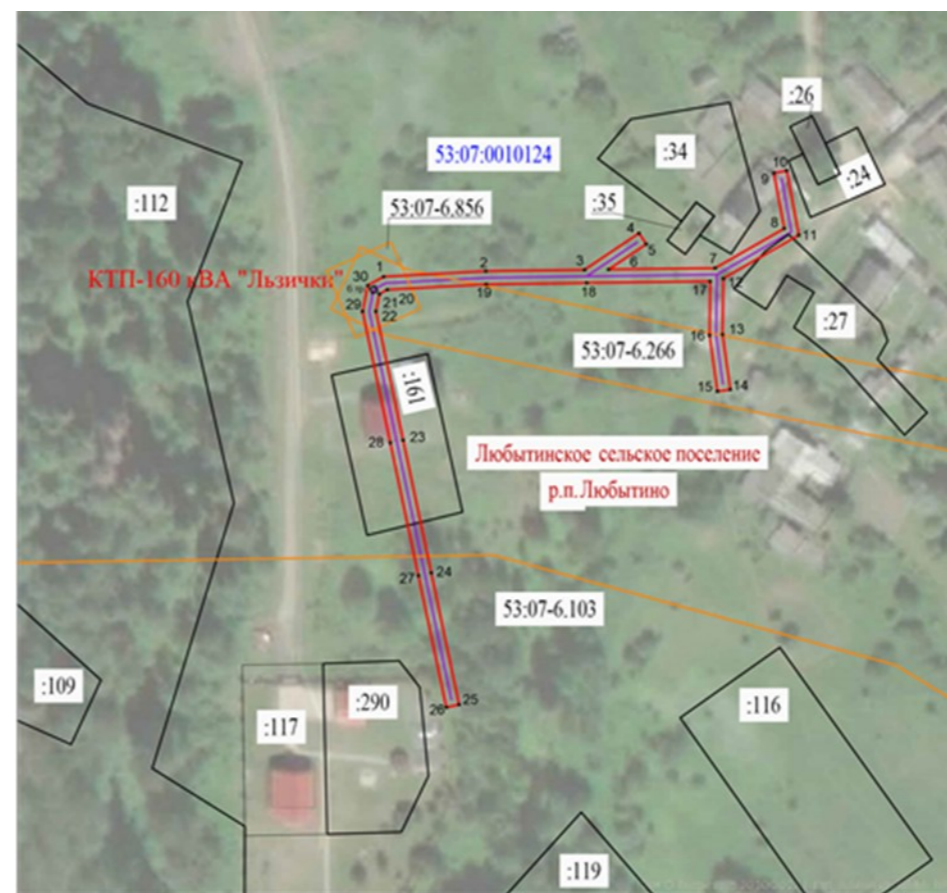
Сведения об объекте

№ п/п	Характеристики объекта	Описание характеристик
1	2	3
1	Местоположение объекта	Новгородская область, Любытинский район, Любытинское сельское поселение, рабочий поселок Любытино
2	Площадь объекта +/- величина погрешности определения площади (P +/- Дельта P)	1325 кв.м ± 7 кв.м
3	Иные характеристики объекта	Публичный сервитут для размещения объекта электросетевого хозяйства: ВЛ-0,4 кВ от КТП-40 кВА "Лъзички" (Л-11 ПС Любытино). Срок публичного сервитута 49 лет. Обладатель публичного сервитута Публичное акционерное общество «Россети Северо-Запад», 196247, Россия, город Санкт-Петербург, площадь Конституции, дом 3, литер А, помещение 16Н, e-mail: post@mrsksevzap.ru .

Раздел 2

1. Система координат МСК-53, зона 2					
2. Сведения о характерных точках границ объекта					
Обозначение характерных точек границ	Координаты, м		Метод определения координат характерной точки	Средняя квадратическая погрешность положения характерной точки (М), м	Описание обозначения точки на местности (при наличии)
	X	Y			
1	2	3	4	5	6
1	609691.92	2301210.68	Метод спутниковых геодезических измерений (определений)	0.10	—
2	609693.61	2301241.93	Метод спутниковых геодезических измерений (определений)	0.10	—
3	609694.03	2301272.15	Метод спутниковых геодезических измерений (определений)	0.10	—
4	609705.21	2301288.78	Метод спутниковых геодезических измерений (определений)	0.10	—
5	609701.89	2301291.01	Метод спутниковых геодезических измерений (определений)	0.10	—
6	609694.13	2301279.46	Метод спутниковых геодезических измерений (определений)	0.10	—
7	609694.55	2301312.08	Метод спутниковых геодезических измерений (определений)	0.10	—
8	609706.67	2301333.21	Метод спутниковых геодезических измерений (определений)	0.10	—
9	609723.62	2301330.04	Метод спутниковых геодезических измерений (определений)	0.10	—
10	609724.35	2301333.97	Метод спутниковых геодезических измерений (определений)	0.10	—
11	609704.62	2301337.67	Метод спутниковых геодезических измерений (определений)	0.10	—
12	609691.39	2301314.60	Метод спутниковых геодезических измерений (определений)	0.10	—
13	609674.26	2301314.35	Метод спутниковых геодезических измерений (определений)	0.10	—
14	609657.44	2301316.73	Метод спутниковых геодезических измерений (определений)	0.10	—
15	609656.89	2301312.77	Метод спутниковых геодезических измерений (определений)	0.10	—
16	609674.01	2301310.35	Метод спутниковых геодезических измерений (определений)	0.10	—
17	609690.53	2301310.59	Метод спутниковых геодезических измерений (определений)	0.10	—
18	609690.04	2301272.80	Метод спутниковых геодезических измерений (определений)	0.10	—
19	609689.61	2301242.06	Метод спутниковых геодезических измерений (определений)	0.10	—
20	609687.97	2301211.80	Метод спутниковых геодезических измерений (определений)	0.10	—
21	609686.65	2301209.37	Метод спутниковых геодезических измерений (определений)	0.10	—
22	609681.36	2301208.32	Метод спутниковых геодезических измерений (определений)	0.10	—
23	609641.96	2301216.64	Метод спутниковых геодезических измерений (определений)	0.10	—
24	609601.40	2301225.24	Метод спутниковых геодезических измерений (определений)	0.10	—
25	609561.12	2301233.77	Метод спутниковых геодезических измерений (определений)	0.10	—
26	609560.29	2301229.85	Метод спутниковых геодезических измерений (определений)	0.10	—
27	609600.57	2301221.33	Метод спутниковых геодезических измерений (определений)	0.10	—
28	609641.13	2301212.72	Метод спутниковых геодезических измерений (определений)	0.10	—
29	609681.33	2301204.24	Метод спутниковых геодезических измерений (определений)	0.10	—
30	609689.25	2301205.81	Метод спутниковых геодезических измерений (определений)	0.10	—
1	609691.92	2301210.68	Метод спутниковых геодезических измерений (определений)	0.10	—
3. Сведения о характерных точках части (частей) границы объекта					
Обозначение характерных точек части границы	Координаты, м		Метод определения координат характерной точки	Средняя квадратическая погрешность положения характерной точки (М), м	Описание обозначения точки на местности (при наличии)
	X	Y			
1	2	3	4	5	6
—	—	—	—	—	—

СХЕМА РАСПОЛОЖЕНИЯ ГРАНИЦ ПУБЛИЧНОГО СЕРВИТУТА



Масштаб 1:2000

УСЛОВНЫЕ ОБОЗНАЧЕНИЯ:

- публичный сервитут ВЛ-0,4 кВ от КТП-40 кВА "Льзички" (Л-11 ПС Любытино)
- обозначение характерных точек границ публичного сервитута
- кадастровый номер и граница земельных участков по сведениям ЕГРН - номер и граница кадастрового квартала
- граница субъекта, муниципального образования, населенного пункта по сведениям ЕГРН
- ЗОУИТ по сведениям ЕГРН

СООБЩЕНИЕ О ВОЗМОЖНОМ УСТАНОВЛЕНИИ ПУБЛИЧНОГО СЕРВИТУТА

Отдел архитектуры и градостроительства Администрации Любытинского муниципального района в соответствии со ст.39.42 Земельного кодекса РФ информирует правообладателей земельных участков о возможном установлении публичного сервитута с целью размещения объекта электросетевого хозяйства сроком на 49 лет, площадью 2638 кв.м, по ходатайству ПАО «Россети Северо-Запад», в отношении следующих земельных участков:

№ п/п	Адрес или иное описание местоположения земельного участка (участков), в отношении которого испрашивается публичный сервитут/ Цель установления публичного сервитута	Кадастровый номер земельного участка (при наличии), в отношении которого испрашивается публичный сервитут; Кадастровый квартал, на территории которого испрашивается публичный сервитут
1	Российская Федерация, Новгородская область, Любытинский муниципальный район/ для размещения объекта электросетевого хозяйства ВЛ-0,4 кВ от КТП-10 кВА «Старая Крапивна» (Л-1 ПС Неболчи)	53:07:0082301:84
2	Российская Федерация, Новгородская область, Любытинский	53:07:0082301:34

	муниципальный район/ для размещения объекта электросетевого хозяйства ВЛ-0,4 кВ от КТП-10 кВА «Старая Крапивна» (Л-1 ПС Неболчи)	
3	Российская Федерация, Новгородская область, Любытинский муниципальный район/ для размещения объекта электросетевого хозяйства ВЛ-0,4 кВ от КТП-10 кВА «Старая Крапивна» (Л-1 ПС Неболчи)	53:07:0082301:14
4	Российская Федерация, Новгородская область, Любытинский муниципальный район/ для размещения объекта электросетевого хозяйства ВЛ-0,4 кВ от КТП-10 кВА «Старая Крапивна» (Л-1 ПС Неболчи)	53:07:0082301:44
5	Российская Федерация, Новгородская область, Любытинский муниципальный район/ для размещения объекта электросетевого хозяйства ВЛ-0,4 кВ от КТП-10 кВА «Старая Крапивна» (Л-1 ПС Неболчи)	53:07:0082301

Адрес, по которому заинтересованные лица могут ознакомиться с поступившими ходатайствами об установлении публичного сервитута и прилагаемым к нему описанием местоположения границ публичного сервитута, подать заявление об учете прав на земельные участки, а также срок подачи указанных заявлений, время приема заинтересованных лиц для ознакомления с поступившими ходатайствами об установлении публичного сервитута:

Администрация Любытинского муниципального района, 174760, Новгородская область, Любытинский район, рп Любытино, ул.Советов, дом 29, кабинет 4, 8(81668)62-310(доб.6635).

в течение 30 дней со дня опубликования сообщения.

Официальные сайты в информационно – телекоммуникационной сети «Интернет», на котором размещается сообщение о поступившем ходатайстве об установлении публичного сервитута:

Сайт Администрации Любытинского района в информационно – телекоммуникационной сети «Интернет»: <http://lubytino.ru/>;

Правообладатели земельных участков, в отношении которых испрашивается публичный сервитут, если их права не зарегистрированы в Едином государственном реестре недвижимости, в течение тридцати дней со дня опубликования данного сообщения подают в Администрацию Любытинского муниципального района заявление об учете их прав (обременений прав) на земельные участки с приложением копий документов, подтверждающих эти права (обременения прав). В таких заявлениях указывается способ связи с правообладателем земельных участков, в том числе их почтовый адрес и (или) адрес электронной почты.

Правообладатели земельных участков, подавшие такие заявления по истечении указанного срока, несут риски невозможности обеспечения их прав в связи с отсутствием информации о таких лицах и их правах на земельные участки. Такие лица имеют право требовать от обладателя публичного сервитута плату за публичный сервитут не более чем за три года, предшествующие дню направления ими заявления об учете их прав (обременений прав).

ОПИСАНИЕ МЕСТОПОЛОЖЕНИЯ ГРАНИЦ

Публичный сервитут объекта электросетевого хозяйства: ВЛ-0,4 кВ от КТП-10 кВА "Старая Крапивна" (Л-1 ПС Неболчи)
(наименование объекта, местоположение границ которого описано (далее - объект))

Раздел 1

Сведения об объекте

№ п/п	Характеристики объекта	Описание характеристик
1	2	3
1	Местоположение объекта	Новгородская область, Любытинский район, Неболчское сельское поселение, д. Старая Крапивна
2	Площадь объекта +/- величина погрешности определения площади (P+/- Дельта P)	2638 кв.м ± 10 кв.м
3	Иные характеристики объекта	Публичный сервитут для размещения объекта электросетевого хозяйства: ВЛ-0,4 кВ от КТП-10 кВА "Старая Крапивна" (Л-1 ПС Неболчи). Срок публичного сервитута 49 лет. Обладатель публичного сервитута Публичное акционерное общество «Россети Северо-Запад», 196247, Россия, город Санкт-Петербург, площадь Конституции, дом 3, литер А, помещение 16Н, e-mail: post@mrsksevzap.ru.

Раздел 2

Сведения о местоположении границ объекта

1. Система координат МСК-53, зона 2
2. Сведения о характерных точках границ объекта

Обозначение характерных точек границ	Координаты, м		Метод определения координат характерной точки	Средняя квадратическая погрешность положения характерной точки (M), м	Описание обозначения точки на местности (при наличии)
	X	Y			
1	2	3	4	5	6
1	649891.26	2307468.60	Метод спутниковых геодезических измерений (определений)	0.10	–
2	649887.49	2307469.95	Метод спутниковых геодезических измерений (определений)	0.10	–
3	649874.79	2307434.51	Метод спутниковых геодезических измерений (определений)	0.10	–
4	649863.07	2307402.28	Метод спутниковых геодезических измерений (определений)	0.10	–
5	649852.45	2307373.58	Метод спутниковых геодезических измерений (определений)	0.10	–
6	649805.30	2307372.00	Метод спутниковых геодезических измерений (определений)	0.10	–
7	649766.58	2307371.47	Метод спутниковых геодезических измерений (определений)	0.10	–
8	649758.99	2307404.64	Метод спутниковых геодезических измерений (определений)	0.10	–
9	649755.09	2307403.75	Метод спутниковых геодезических измерений (определений)	0.10	–
10	649762.64	2307370.74	Метод спутниковых геодезических измерений (определений)	0.10	–
11	649725.65	2307357.67	Метод спутниковых геодезических измерений (определений)	0.10	–
12	649692.32	2307346.18	Метод спутниковых геодезических измерений (определений)	0.10	–
13	649703.13	2307393.61	Метод спутниковых геодезических измерений (определений)	0.10	–
14	649699.23	2307394.50	Метод спутниковых геодезических измерений (определений)	0.10	–
15	649688.44	2307347.15	Метод спутниковых геодезических измерений (определений)	0.10	–
16	649647.55	2307389.38	Метод спутниковых геодезических измерений (определений)	0.10	–
17	649640.92	2307414.76	Метод спутниковых геодезических измерений (определений)	0.10	–
18	649617.28	2307424.19	Метод спутниковых геодезических измерений (определений)	0.10	–
19	649589.32	2307430.94	Метод спутниковых геодезических измерений (определений)	0.10	–
20	649560.62	2307433.15	Метод спутниковых геодезических измерений (определений)	0.10	–
21	649560.32	2307429.16	Метод спутниковых геодезических измерений (определений)	0.10	–
22	649588.70	2307426.97	Метод спутниковых геодезических измерений (определений)	0.10	–
23	649616.06	2307420.37	Метод спутниковых геодезических измерений (определений)	0.10	–
24	649637.56	2307411.80	Метод спутниковых геодезических измерений (определений)	0.10	–
25	649643.94	2307387.35	Метод спутниковых геодезических измерений (определений)	0.10	–
26	649687.81	2307342.05	Метод спутниковых геодезических измерений (определений)	0.10	–
27	649697.64	2307312.65	Метод спутниковых геодезических измерений (определений)	0.10	–
28	649705.88	2307287.94	Метод спутниковых геодезических измерений (определений)	0.10	–
29	649693.28	2307265.49	Метод спутниковых геодезических измерений (определений)	0.10	–
30	649670.57	2307225.16	Метод спутниковых геодезических измерений (определений)	0.10	–
31	649669.63	2307220.63	Метод спутниковых геодезических измерений (определений)	0.10	–
32	649673.55	2307219.81	Метод спутниковых геодезических измерений (определений)	0.10	–
33	649674.36	2307223.73	Метод спутниковых геодезических измерений (определений)	0.10	–
34	649696.77	2307263.53	Метод спутниковых геодезических измерений (определений)	0.10	–
35	649710.23	2307287.52	Метод спутниковых геодезических измерений (определений)	0.10	–
36	649701.44	2307313.91	Метод спутниковых геодезических измерений (определений)	0.10	–
37	649692.09	2307341.87	Метод спутниковых геодезических измерений (определений)	0.10	–
38	649726.96	2307353.90	Метод спутниковых геодезических измерений (определений)	0.10	–
39	649765.34	2307367.45	Метод спутниковых геодезических измерений (определений)	0.10	–
40	649805.39	2307368.00	Метод спутниковых геодезических измерений (определений)	0.10	–
41	649855.27	2307369.68	Метод спутниковых геодезических измерений (определений)	0.10	–
42	649866.83	2307400.90	Метод спутниковых геодезических измерений (определений)	0.10	–
43	649878.55	2307433.15	Метод спутниковых геодезических измерений (определений)	0.10	–
1	649891.26	2307468.60	Метод спутниковых геодезических измерений (определений)	0.10	–

3. Сведения о характерных точках части (частей) границы объекта






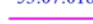
Обозначение характерных точек части границ	Координаты, м		Метод определения координат характерной точки	Средняя квадратическая погрешность положения характерной точки (M), м	Описание обозначения точки на местности (при наличии)
	X	Y			
1	2	3	4	5	6
–	–	–	–	–	–

Схема расположения границ публичного сервитута



Масштаб 1:2000

УСЛОВНЫЕ ОБОЗНАЧЕНИЯ:

-  - публичный сервитут ВЛ-0,4 кВ от КТП-10 кВА "Старая Крапивна" (Л-1 ПС Неболчи)
-  - обозначение характерных точек границ публичного сервитута
-  - кадастровый номер и граница земельных участков по сведениям ЕГРН
-  - номер и граница кадастрового квартала
-  - граница субъекта, муниципального образования, населенного пункта по сведениям ЕГРН
-  - ЗОУИТ по сведениям ЕГРН



Учредитель: Администрация Любытинского муниципального района

Главный редактор: А.А. Устинов

Распространяется бесплатно

Адрес издателя: 174760, Новгородская область, п.Любытино, ул.Советов,д.29 Телефон: (881668) 6-23-11, 6-23-11

Подписано в печать 16.09.2022г.

