



# Официальный вестник поселения

№ 10, понедельник 06 июня 2022 года

В данном номере опубликованы следующие документы:

1. Сообщение о возможном установлении публичного сервитута.
2. Сообщение о возможном установлении публичного сервитута.
3. Сообщение о возможном установлении публичного сервитута.
4. Сообщение о возможном установлении публичного сервитута.
5. Сообщение о возможном установлении публичного сервитута.
6. Сообщение о возможном установлении публичного сервитута.
7. Сообщение о возможном установлении публичного сервитута.
8. Сообщение о возможном установлении публичного сервитута.
9. Сообщение о возможном установлении публичного сервитута.
10. Сообщение о возможном установлении публичного сервитута.
11. Сообщение о возможном установлении публичного сервитута.
12. Сообщение о возможном установлении публичного сервитута.
13. Сообщение о возможном установлении публичного сервитута.
14. Сообщение о возможном установлении публичного сервитута.
15. Сообщение о возможном установлении публичного сервитута.
16. Сообщение о возможном установлении публичного сервитута.
17. Сообщение о возможном установлении публичного сервитута.
18. Сообщение о возможном установлении публичного сервитута.
19. Сообщение о возможном установлении публичного сервитута.

## СООБЩЕНИЕ О ВОЗМОЖНОМ УСТАНОВЛЕНИИ ПУБЛИЧНОГО СЕРВИТУТА

Отдел архитектуры и градостроительства Администрации Любытинского муниципального района в соответствии со ст.39.42 Земельного кодекса РФ информирует правообладателей земельных участков о возможном установлении публичного сервитута с целью размещения объекта электросетевого хозяйства сроком на 49 лет, площадью 6 755 кв.м, по ходатайству ПАО «Россети Северо-Запад», в отношении следующих земельных участков:

№ п/п	Адрес или иное описание местоположения земельного участка (участков), в отношении которого испрашивается публичный сервитут/ Цель установления публичного сервитута	Кадастровый номер земельного участка (при наличии), в отношении которого испрашивается публичный сервитут; Кадастровый квартал, на территории которого испрашивается публичный сервитут
1	Российская Федерация, Новгородская область, Любытинский муниципальный район/ для размещения объекта электросетевого хозяйства ВЛ-0,4 кВ отЛ-1 КТП-250 кВА «Агафоново-2»	53:07:0050101
2	Российская Федерация, Новгородская область, Любытинский муниципальный район/ для размещения объекта электросетевого хозяйства ВЛ-0,4 кВ отЛ-1 КТП-250 кВА «Агафоново-2»	53:07:0050102
3	Российская Федерация, Новгородская область, Любытинский муниципальный район/ для размещения объекта электросетевого хозяйства ВЛ-0,4 кВ отЛ-1 КТП-250 кВА «Агафоново-2»	53:07:0050103
4	Новгородская обл, р-н Любытинский, с/п Любытинское, д Слобода / для размещения объекта электросетевого хозяйства ВЛ-0,4 кВ отЛ-1 КТП-250 кВА «Агафоново-2»	53:07:0050101:9
5	Российская Федерация, Новгородская область, Любытинский муниципальный район, Любытинское сельское поселение, деревня Слобода, земельный участок 37а / для размещения объекта электросетевого хозяйства ВЛ-0,4 кВ отЛ-1 КТП-250 кВА «Агафоново-2»	53:07:0050102:37
6	Новгородская обл, р-н Любытинский, с/п Любытинское, д Слобода / для размещения объекта электросетевого хозяйства ВЛ-0,4 кВ отЛ-1 КТП-250 кВА «Агафоново-2»	53:07:0050103:12
7	обл. Новгородская, р-н Любытинский, д. Слобода / для размещения объекта электросетевого хозяйства ВЛ-0,4 кВ отЛ-1 КТП-250 кВА «Агафоново-2»	53:07:0050103:13
8	Новгородская область, р-н Любытинский, с/п Любытинское, д Слобода/ для размещения	53:07:0050103:57

Адрес, по которому заинтересованные лица могут ознакомиться с поступившими ходатайствами об установлении публичного сервитута и прилагаемым к нему описанием местоположения границ публичного сервитута, подать заявление об учете прав на земельные участки, а также срок подачи указанных заявлений, время приема заинтересованных лиц для ознакомления с поступившими ходатайствами об установлении публичного сервитута:

Администрация Любытинского муниципального района, 174760, Новгородская область, Любытинский район, рп Любытино, ул.Советов, дом 29, кабинет 4, 8(81668)62-310(доб.6611).

в течение 30 дней со дня опубликования сообщения.

Официальные сайты в информационно – телекоммуникационной сети «Интернет», на котором размещается сообщение о поступившем ходатайстве об установлении публичного сервитута:

Сайт Администрации Любытинского района в информационно – телекоммуникационной сети «Интернет»: <http://lubyтино.ru/>;

Правообладатели земельных участков, в отношении которых испрашивается публичный сервитут, если их права не зарегистрированы в Едином государственном реестре недвижимости, в течение тридцати дней со дня опубликования данного сообщения подают в Администрацию Любытинского муниципального района заявление об учете их прав (обременений прав) на земельные участки с приложением копий документов, подтверждающих эти права (обременения прав). В таких заявлениях указывается способ связи с правообладателем земельных участков, в том числе их почтовый адрес и (или) адрес электронной почты.

Правообладатели земельных участков, подавшие такие заявления по истечении указанного срока, несут риски невозможности обеспечения их прав в связи с отсутствием информации о таких лицах и их правах на земельные участки. Такие лица имеют право требовать от обладателя публичного сервитута плату за публичный сервитут не более чем за три года, предшествующие дню направления ими заявления об учете их прав (обременений прав).

## ОПИСАНИЕ МЕСТОПОЛОЖЕНИЯ ГРАНИЦ

**Публичный сервитут объекта электросетевого хозяйства: ВЛ-0,4 кВ отЛ-1 КТП-250 кВА «Агафоново-2»**

(наименование объекта, местоположение границ которого описано (далее - объект))

Система координат МСК-53, зона 2			
Метод определения координат характерных точек границ - аналитический			
Площадь публичного сервитута 6 755 кв. м.			
Обозначение характерных точек границы	Координаты, м		Средняя квадратическая погрешность определения координат характерных точек границ
	X, м	Y, м	
1	605 930,41	2 317 672,14	0,1
2	605 932,47	2 317 675,56	0,1
3	605 901,36	2 317 694,24	0,1
4	605 866,71	2 317 714,52	0,1
5	605 831,96	2 317 735,91	0,1
6	605 805,21	2 317 745,60	0,1
7	605 779,93	2 317 754,31	0,1
8	605 761,75	2 317 760,56	0,1

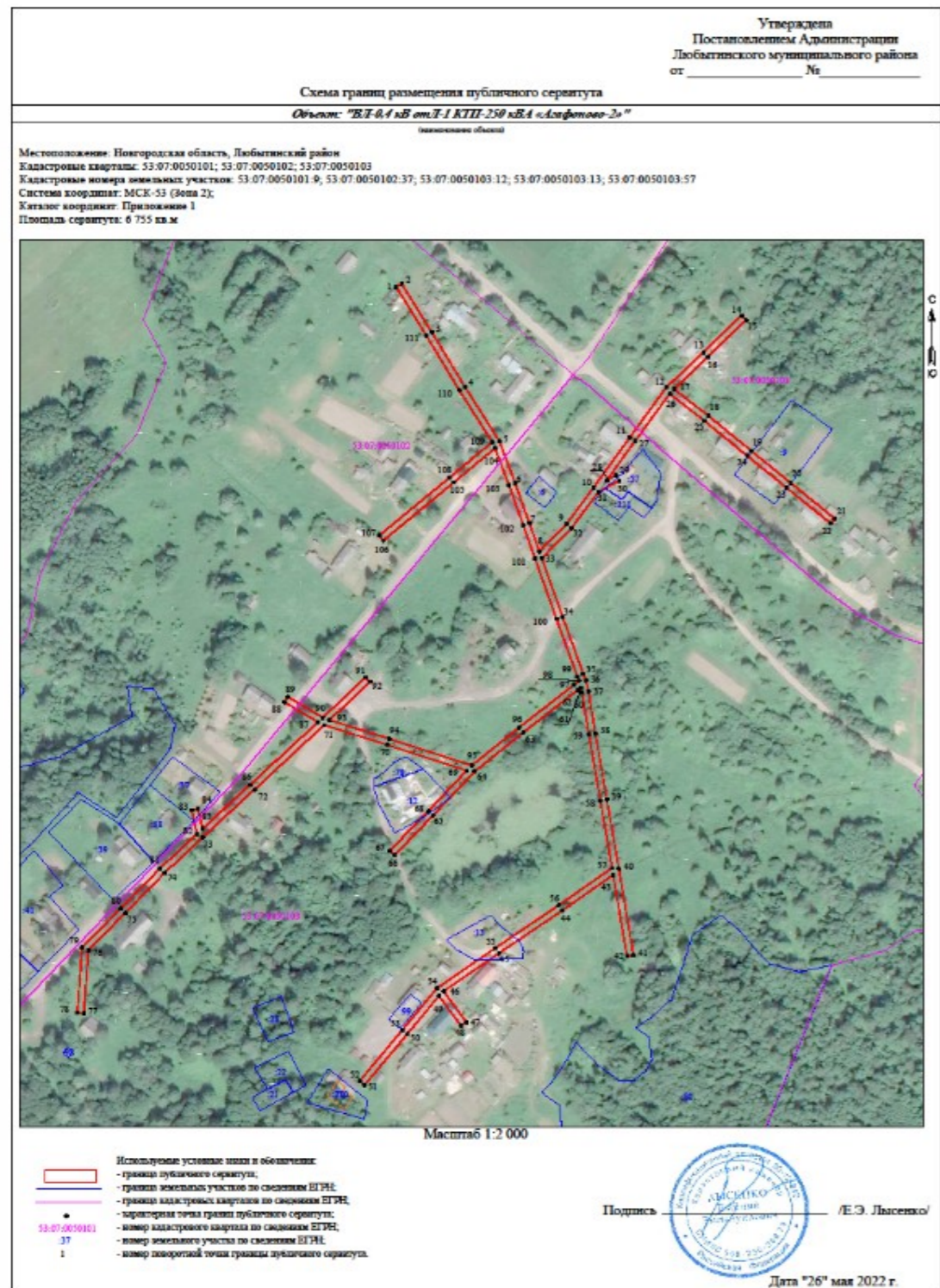
9	605 779,27	2 317 777,29	0,1
10	605 802,59	2 317 794,07	0,1
11	605 834,38	2 317 816,24	0,1
12	605 866,43	2 317 838,96	0,1
13	605 888,66	2 317 861,83	0,1
14	605 912,06	2 317 885,38	0,1
15	605 909,22	2 317 888,20	0,1
16	605 885,80	2 317 864,63	0,1
17	605 865,26	2 317 843,51	0,1
18	605 848,26	2 317 864,74	0,1
19	605 825,87	2 317 891,22	0,1
20	605 805,53	2 317 915,52	0,1
21	605 782,68	2 317 942,83	0,1
22	605 779,61	2 317 940,26	0,1
23	605 802,47	2 317 912,96	0,1
24	605 822,81	2 317 888,64	0,1
25	605 845,18	2 317 862,20	0,1
26	605 862,23	2 317 840,90	0,1
27	605 832,08	2 317 819,52	0,1
28	605 807,28	2 317 802,22	0,1
29	605 810,32	2 317 807,79	0,1
30	605 806,80	2 317 809,71	0,1
31	605 799,89	2 317 797,05	0,1
32	605 776,71	2 317 780,37	0,1
33	605 757,49	2 317 762,02	0,1
34	605 720,15	2 317 774,86	0,1
35	605 683,64	2 317 787,68	0,1
36	605 679,51	2 317 789,39	0,1
37	605 672,56	2 317 790,77	0,1
38	605 645,95	2 317 795,08	0,1
39	605 603,80	2 317 802,12	0,1
40	605 559,58	2 317 809,56	0,1
41	605 504,60	2 317 818,52	0,1
42	605 503,96	2 317 814,58	0,1
43	605 555,74	2 317 806,14	0,1
44	605 533,10	2 317 774,81	0,1
45	605 505,82	2 317 735,63	0,1
46	605 481,54	2 317 701,47	0,1
47	605 461,76	2 317 715,51	0,1
48	605 459,45	2 317 712,25	0,1
49	605 478,69	2 317 698,58	0,1
50	605 454,42	2 317 679,16	0,1
51	605 421,75	2 317 652,74	0,1
52	605 424,27	2 317 649,64	0,1
53	605 456,92	2 317 676,04	0,1
54	605 483,48	2 317 697,29	0,1
55	605 509,08	2 317 733,33	0,1
56	605 536,36	2 317 772,49	0,1
57	605 560,14	2 317 805,42	0,1
58	605 603,14	2 317 798,18	0,1

59	605 645,31	2 317 791,14	0,1
60	605 671,86	2 317 786,85	0,1
61	605 675,18	2 317 786,18	0,1
62	605 673,55	2 317 784,29	0,1
63	605 646,40	2 317 750,50	0,1
64	605 621,67	2 317 720,67	0,1
65	605 593,66	2 317 694,98	0,1
66	605 568,21	2 317 671,14	0,1
67	605 570,95	2 317 668,22	0,1
68	605 596,38	2 317 692,04	0,1
69	605 622,20	2 317 715,73	0,1
70	605 638,59	2 317 666,73	0,1
71	605 651,15	2 317 627,73	0,1
72	605 610,15	2 317 584,79	0,1
73	605 579,70	2 317 552,90	0,1
74	605 557,06	2 317 529,42	0,1
75	605 531,58	2 317 505,17	0,1
76	605 507,75	2 317 482,34	0,1
77	605 467,56	2 317 479,49	0,1
78	605 467,84	2 317 475,51	0,1
79	605 509,47	2 317 478,46	0,1
80	605 534,34	2 317 502,29	0,1
81	605 559,88	2 317 526,58	0,1
82	605 581,80	2 317 549,33	0,1
83	605 596,84	2 317 546,11	0,1
84	605 597,68	2 317 550,03	0,1
85	605 585,05	2 317 552,73	0,1
86	605 613,03	2 317 582,03	0,1
87	605 653,06	2 317 623,96	0,1
88	605 665,68	2 317 603,25	0,1
89	605 669,10	2 317 605,33	0,1
90	605 655,93	2 317 626,94	0,1
91	605 681,52	2 317 653,26	0,1
92	605 678,66	2 317 656,04	0,1
93	605 654,31	2 317 630,99	0,1
94	605 642,39	2 317 667,97	0,1
95	605 625,37	2 317 718,87	0,1
96	605 649,50	2 317 747,98	0,1
97	605 676,63	2 317 781,73	0,1
98	605 679,50	2 317 785,07	0,1
99	605 682,22	2 317 783,94	0,1
100	605 718,83	2 317 771,08	0,1
101	605 757,35	2 317 757,85	0,1
102	605 778,63	2 317 750,53	0,1
103	605 803,89	2 317 741,84	0,1
104	605 827,69	2 317 733,21	0,1
105	605 805,71	2 317 707,62	0,1
106	605 768,87	2 317 664,29	0,1
107	605 771,92	2 317 661,70	0,1
108	605 808,75	2 317 705,02	0,1

109	605 831,50	2 317 731,50	0,1
110	605 864,65	2 317 711,10	0,1
111	605 899,32	2 317 690,81	0,1
1	605 930,41	2 317 672,14	0,1

Отдел архитектуры и градостроительства Администрации Любытинского муниципального района в соответствии со ст.39.42 Земельного кодекса РФ информирует правообладателей земельных участков о возможном установлении публичного сервитута с целью размещения объекта электросетевого хозяйства сроком на 49 лет, площадью 1 734 кв.м, по ходатайству ПАО «Россети Северо-Запад», в отношении следующих земельных участков:

№ п/п	Адрес или иное описание местоположения земельного участка (участков), в отношении которого испрашивается публичный сервитут/ Цель установления публичного сервитута	Кадастровый номер земельного участка (при наличии), в отношении которого испрашивается публичный сервитут; Кадастровый квартал, на территории которого испрашивается публичный сервитут
1	Российская Федерация, Новгородская область, Любытинский муниципальный район/ для размещения объекта электросетевого хозяйства ВЛ-0,4 кВ от Л-1 КТП-30 кВА «Деменино»	53:07:0050801



Адрес, по которому заинтересованные лица могут ознакомиться с поступившими ходатайствами об установлении публичного сервитута и прилагаемым к нему описанием местоположения границ публичного сервитута, подать заявление об учете прав на земельные участки, а также срок подачи указанных заявлений, время приема заинтересованных лиц для ознакомления с поступившими ходатайствами об установлении публичного сервитута:

Администрация Любытинского муниципального района, 174760, Новгородская область, Любытинский район, рп Любытино, ул.Советов, дом 29, кабинет 4, 8(81668)62-310(доб.6611).

в течение 30 дней со дня опубликования сообщения.

Официальные сайты в информационно – телекоммуникационной сети «Интернет», на котором размещается сообщение о поступившем ходатайстве об установлении публичного сервитута:

Сайт Администрации Любытинского района в информационно – телекоммуникационной сети «Интернет»: <http://lubyтино.ru/>;

Правообладатели земельных участков, в отношении которых испрашивается публичный сервитут, если их права не зарегистрированы в Едином государственном реестре недвижимости, в течение тридцати дней со дня опубликования данного сообщения подают в Администрацию Любытинского муниципального района заявление об учете их прав (обременений прав) на земельные участки с приложением копий документов, подтверждающих эти права (обременения прав). В таких заявлениях указывается способ связи с правообладателем земельных участков, в том числе их почтовый адрес и (или) адрес электронной почты.

Правообладатели земельных участков, подавшие такие заявления по истечении указанного срока, несут риски невозможности обеспечения их прав в связи с отсутствием информации о таких лицах и их правах на земельные участки. Такие лица имеют право требовать от обладателя публичного сервитута плату за публичный сервитут не более чем за три года, предшествующие дню направления ими заявления об учете их прав (обременений прав).

#### ОПИСАНИЕ МЕСТОПОЛОЖЕНИЯ ГРАНИЦ

Публичный сервитут объекта электросетевого хозяйства: ВЛ-0,4 кВ от Л-1 КТП-30 кВА «Деменино»  
(наименование объекта, местоположение границ которого описано (далее - объект))

Система координат МСК-53, зона 2			
Метод определения координат характерных точек границ - аналитический			
Площадь публичного сервитута 1 734 кв. м.			
Обозначение характерных точек границы	Координаты, м		Средняя квадратическая погрешность определения координат характерных точек границ
	X, м	Y, м	
1	606 094,93	2 321 553,10	0,1
2	606 096,82	2 321 556,64	0,1
3	606 087,43	2 321 561,64	0,1
4	606 070,00	2 321 570,80	0,1
5	606 047,60	2 321 582,99	0,1
6	606 013,04	2 321 602,50	0,1
7	605 979,38	2 321 620,74	0,1
8	605 991,76	2 321 648,84	0,1
9	606 005,29	2 321 683,04	0,1
10	606 001,58	2 321 684,51	0,1
11	605 988,07	2 321 650,38	0,1
12	605 975,86	2 321 622,64	0,1

#### СООБЩЕНИЕ О ВОЗМОЖНОМ УСТАНОВЛЕНИИ ПУБЛИЧНОГО СЕРВИТУТА

13	605 948,07	2 321 637,62	0,1
14	605 913,15	2 321 657,40	0,1
15	605 928,88	2 321 676,74	0,1
16	605 925,78	2 321 679,26	0,1
17	605 909,61	2 321 659,39	0,1
18	605 878,91	2 321 676,45	0,1
19	605 838,28	2 321 671,03	0,1
20	605 838,81	2 321 667,05	0,1
21	605 878,13	2 321 672,30	0,1
22	605 909,12	2 321 655,08	0,1
23	605 946,14	2 321 634,11	0,1
24	605 973,95	2 321 619,11	0,1
25	605 954,33	2 321 588,74	0,1
26	605 946,07	2 321 575,25	0,1
27	605 949,47	2 321 573,16	0,1
28	605 957,72	2 321 586,61	0,1
29	605 977,48	2 321 617,21	0,1
30	606 011,10	2 321 599,00	0,1
31	606 045,65	2 321 579,48	0,1
32	606 068,11	2 321 567,26	0,1
33	606 085,55	2 321 558,09	0,1
1	606 094,93	2 321 553,10	0,1

Утверждена  
Постановлением Администрации  
Любытинского муниципального района  
от \_\_\_\_\_ № \_\_\_\_\_

**Схема границ размещения публичного сервитута**

**Объект: "ВЛ-0,4 кВ от Л-1 КТП-30 кВА «Демино»"**  
(наименование объекта)

Местоположение: Новгородская область, Любытинский район  
Кадастровые кварталы: 53:07:0050801  
Кадастровые номера земельных участков: -  
Система координат: МСК-53 (Зона 2);  
Каталог координат: Приложение 1  
Площадь сервитута: 1 734 кв.м

Масштаб 1:2 000

**Используемые условные знаки и обозначения:**

- граница публичного сервитута;
- граница кадастровых кварталов по сведениям ЕГРН;
- - характерная точка границ публичного сервитута;
- 53:07:0050801 - номер кадастрового квартала по сведениям ЕГРН;
- 1 - номер поворотной точки границы публичного сервитута.

Подпись \_\_\_\_\_ /Е.Э. Лысенко/

Дата "26" мая 2022 г.

## СООБЩЕНИЕ О ВОЗМОЖНОМ УСТАНОВЛЕНИИ ПУБЛИЧНОГО СЕРВИТУТА

Отдел архитектуры и градостроительства Администрации Любытинского муниципального района в соответствии со ст.39.42 Земельного кодекса РФ информирует правообладателей земельных участков о возможном установлении публичного сервитута с целью размещения объекта электросетевого хозяйства сроком на 49 лет, площадью 1 000 кв.м, по ходатайству ПАО «Россети Северо-Запад», в отношении следующих земельных участков:

№ п/п	Адрес или иное описание местоположения земельного участка (участков), в отношении которого испрашивается публичный сервитут/ Цель установления публичного сервитута	Кадастровый номер земельного участка (при наличии), в отношении которого испрашивается публичный сервитут; Кадастровый квартал, на территории которого испрашивается публичный сервитут
1	Российская Федерация, Новгородская область, Любытинский муниципальный район/ для размещения объекта электросетевого хозяйства ВЛ-0,4 кВ от Л-1 КТП-30 кВА «Зачеренье»	53:07:0050901

Адрес, по которому заинтересованные лица могут ознакомиться с поступившими ходатайствами об установлении публичного сервитута и прилагаемым к нему описанием местоположения границ публичного сервитута, подать заявление об учете прав на земельные участки, а также срок подачи указанных заявлений, время приема заинтересованных лиц для ознакомления с поступившими ходатайствами об установлении публичного сервитута:

Администрация Любытинского муниципального района, 174760, Новгородская область, Любытинский район, рп Любытино, ул.Советов, дом 29, кабинет 4, 8(81668)62-310(доб.6611).

в течение 30 дней со дня опубликования сообщения.

Официальные сайты в информационно – телекоммуникационной сети «Интернет», на котором размещается сообщение о поступившем ходатайстве об установлении публичного сервитута:

Сайт Администрации Любытинского района в информационно – телекоммуникационной сети «Интернет»: <http://lubyтино.ru/>;

Правообладатели земельных участков, в отношении которых испрашивается публичный сервитут, если их права не зарегистрированы в Едином государственном реестре недвижимости, в течение тридцати дней со дня опубликования данного сообщения подают в Администрацию Любытинского муниципального района заявление об учете их прав (обременений прав) на земельные участки с приложением копий документов, подтверждающих эти права (обременения прав). В таких заявлениях указывается способ связи с правообладателем земельных участков, в том числе их почтовый адрес и (или) адрес электронной почты.

Правообладатели земельных участков, подавшие такие заявления по истечении указанного срока, несут риски невозможности обеспечения их прав в связи с отсутствием информации о таких лицах и их правах на земельные участки. Такие лица имеют право требовать от обладателя публичного сервитута плату за публичный сервитут не более чем за три года, предшествующие дню направления ими заявления об учете их прав (обременений прав).

### ОПИСАНИЕ МЕСТОПОЛОЖЕНИЯ ГРАНИЦ

Публичный сервитут объекта электросетевого хозяйства: ВЛ-0,4 кВ от Л-1 КТП-30 кВА «Зачеренье»  
(наименование объекта, местоположение границ которого описано (далее - объект))

Система координат МСК-53, зона 2			
Метод определения координат характерных точек границ - аналитический			
Площадь публичного сервитута 1 000 кв. м.			
Обозначение характерных точек границы	Координаты, м		Средняя квадратическая погрешность определения координат характерных точек границ
	X, м	Y, м	
1	605 666,02	2 323 391,45	0,1
2	605 667,06	2 323 391,47	0,1
3	605 667,97	2 323 391,99	0,1
4	605 668,49	2 323 392,89	0,1
5	605 668,49	2 323 393,93	0,1
6	605 668,19	2 323 394,55	0,1
7	605 645,01	2 323 430,93	0,1
8	605 621,29	2 323 468,51	0,1

9	605 604,64	2 323 495,23	0,1
10	605 572,00	2 323 469,22	0,1
11	605 536,11	2 323 440,08	0,1
12	605 514,46	2 323 422,54	0,1
13	605 511,12	2 323 419,79	0,1
14	605 513,67	2 323 416,70	0,1
15	605 517,00	2 323 419,44	0,1
16	605 538,63	2 323 436,97	0,1
17	605 574,51	2 323 466,11	0,1
18	605 603,62	2 323 489,30	0,1
19	605 617,90	2 323 466,38	0,1
20	605 641,63	2 323 428,79	0,1
21	605 661,55	2 323 397,52	0,1
22	605 651,59	2 323 401,45	0,1
23	605 650,12	2 323 397,72	0,1
1	605 666,02	2 323 391,45	0,1

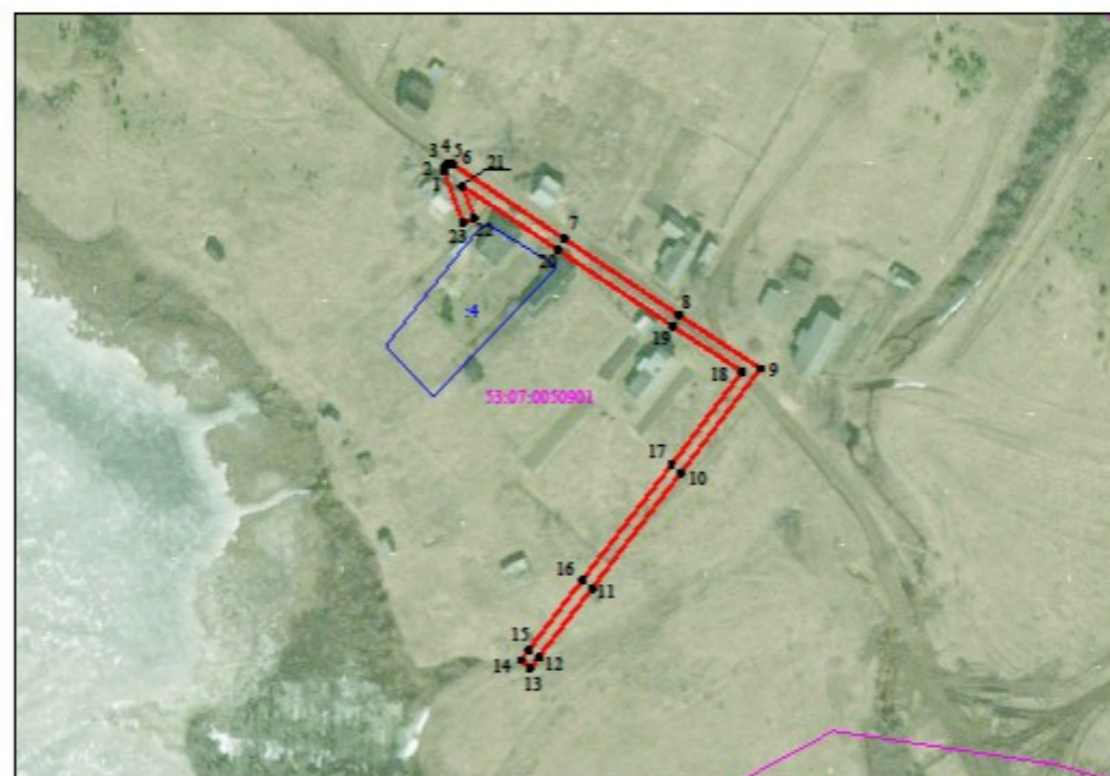
Утверждена  
Постановлением Администрации  
Любытинского муниципального района  
от \_\_\_\_\_ № \_\_\_\_\_

**Схема границ размещения публичного сервитута**

**Объект: " ВЛ-0,4 кВ от Л-1 КТП-30 кВА «Зачеренье» "**

(наименование объекта)

Местоположение: Новгородская область, Любытинский район  
Кадастровые кварталы: 53:07:0050901  
Кадастровые номера земельных участков: -  
Система координат: МСК-53 (Зона 2);  
Каталог координат: Приложение 1  
Площадь сервитута: 1 000 кв.м



Масштаб 1:2 000

- Используемые условные знаки и обозначения:**
- граница публичного сервитута;
  - граница земельных участков по сведениям ЕГРН;
  - граница кадастровых кварталов по сведениям ЕГРН;
  - характерная точка границ публичного сервитута;
  - 53:07:0050901 - номер кадастрового квартала по сведениям ЕГРН;
  - :4 - номер земельного участка по сведениям ЕГРН;
  - 1 - номер поворотной точки границы публичного сервитута.

Подпись \_\_\_\_\_



/Е.Э. Лысенко/

Дата "26" мая 2022 г.

**СООБЩЕНИЕ О ВОЗМОЖНОМ УСТАНОВЛЕНИИ ПУБЛИЧНОГО СЕРВИТУТА**

Отдел архитектуры и градостроительства Администрации Любытинского муниципального района в соответствии со ст.39.42 Земельного кодекса РФ информирует правообладателей земельных участков о возможном установлении публичного сервитута с целью размещения объекта электросетевого хозяйства сроком на 49 лет, площадью 3 745 кв.м, по ходатайству ПАО «Россети Северо-Запад», в отношении следующих земельных участков:

№ п/п	Адрес или иное описание местоположения земельного участка (участков), в отношении которого испрашивается публичный сервитут/ Цель установления публичного сервитута	Кадастровый номер земельного участка (при наличии), в отношении которого испрашивается публичный сервитут;  Кадастровый квартал, на территории которого испрашивается публичный сервитут
1	Российская Федерация, Новгородская область, Любытинский муниципальный район/ для размещения объекта электросетевого хозяйства ВЛ-0,4 кВ от Л-1 КТП-20 кВА «Логиново»	53:07:0051201
2	Новгородская область, р-н Любытинский, с/п Любытинское / для размещения объекта электросетевого хозяйства ВЛ-0,4 кВ от Л-1 КТП-20 кВА «Логиново»	53:07:0000000:3949
3	Новгородская область, р-н Любытинский, с/п Любытинское, д Логиново / для размещения объекта электросетевого хозяйства ВЛ-0,4 кВ от Л-1 КТП-20 кВА «Логиново»	53:07:0051201:18
4	Новгородская обл, р-н Любытинский, Любытинское лесничество, Каменское участковое лесничество / для размещения объекта электросетевого хозяйства ВЛ-0,4 кВ от Л-1 КТП-20 кВА «Логиново»	53:07:0051201:27
5	Новгородская область, р-н Любытинский, с/п Любытинское, д Логиново / для размещения объекта электросетевого хозяйства ВЛ-0,4 кВ от Л-1 КТП-20 кВА «Логиново»	53:07:0051201:28
6	Новгородская область, р-н Любытинский, с/п Любытинское, д Логиново / для размещения объекта электросетевого хозяйства ВЛ-0,4 кВ от Л-1 КТП-20 кВА «Логиново»	53:07:0051201:55
7	Российская Федерация, Новгородская область, Любытинский район, Любытинское сельское поселение, д. Логиново, ЗУ 1/ для размещения объекта электросетевого хозяйства ВЛ-0,4 кВ от Л-1 КТП-20 кВА «Логиново»	53:07:0051201:61

Адрес, по которому заинтересованные лица могут ознакомиться с поступившими ходатайствами об установлении публичного сервитута и прилагаемым к нему описанием местоположения границ публичного сервитута, подать заявление об учете прав на земельные участки, а также срок подачи указанных заявлений, время приема заинтересованных лиц для ознакомления с поступившими ходатайствами об установлении публичного сервитута:

Администрация Любытинского муниципального района, 174760, Новгородская область, Любытинский район, рп Любытино, ул.Советов, дом 29, кабинет 4, 8(81668)62-310(доб.6611).

в течение 30 дней со дня опубликования сообщения.

Официальные сайты в информационно – телекоммуникационной сети «Интернет», на котором размещается сообщение о поступившем ходатайстве об установлении публичного сервитута:

Сайт Администрации Любытинского района в информационно – телекоммуникационной сети «Интернет»: <http://lubytino.ru/>;

Правообладатели земельных участков, в отношении которых испрашивается публичный сервитут, если их права не зарегистрированы в Едином государственном реестре недвижимости, в течение тридцати дней со дня опубликования данного сообщения подают в Администрацию Любытинского муниципального района заявление об учете их прав (обременений прав) на земельные участки с приложением копий документов, подтверждающих эти права (обременения прав). В таких заявлениях указывается способ связи с правообладателем земельных участков, в том числе их почтовый адрес и (или) адрес электронной почты.

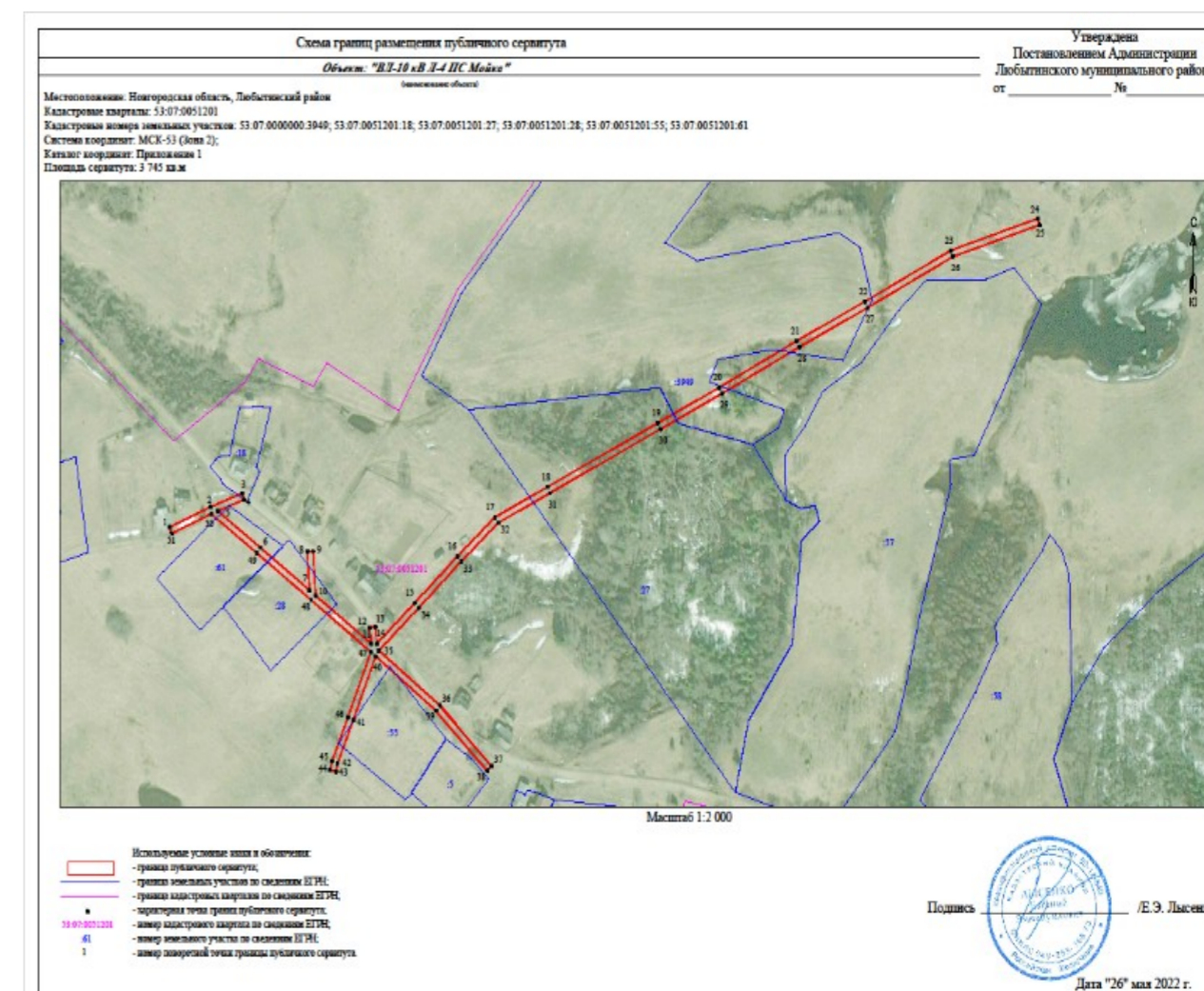
Правообладатели земельных участков, подавшие такие заявления по истечении указанного срока, несут риски невозможности обеспечения их прав в связи с отсутствием информации о таких лицах и их правах на земельные участки. Такие лица имеют право требовать от обладателя публичного сервитута плату за публичный сервитут не более чем за три года, предшествующие дню направления ими заявления об учете их прав (обременений прав).

**ОПИСАНИЕ МЕСТОПОЛОЖЕНИЯ ГРАНИЦ**

Публичный сервитут объекта электросетевого хозяйства: ВЛ-0,4 кВ от Л-1 КТП-20 кВА «Логиново»  
(наименование объекта, местоположение границ которого описано (далее - объект))

Система координат МСК-53, зона 2			
Метод определения координат характерных точек границ - аналитический			
Площадь публичного сервитута 3 745 кв. м.			
Обозначение характерных точек границы	Координаты, м		Средняя квадратическая погрешность определения координат характерных точек границ
	X, м	Y, м	
1	603 626,15	2 320 252,56	0,1
2	603 638,11	2 320 280,84	0,1
3	603 646,22	2 320 302,57	0,1
4	603 642,47	2 320 303,97	0,1
5	603 635,68	2 320 285,75	0,1
6	603 614,02	2 320 315,16	0,1
7	603 588,77	2 320 349,18	0,1
8	603 611,61	2 320 347,69	0,1
9	603 611,87	2 320 351,69	0,1
10	603 585,63	2 320 353,40	0,1
11	603 557,08	2 320 391,66	0,1
12	603 566,66	2 320 390,85	0,1
13	603 566,99	2 320 394,83	0,1
14	603 557,05	2 320 395,67	0,1
15	603 581,20	2 320 421,84	0,1
16	603 608,76	2 320 451,20	0,1
17	603 632,11	2 320 477,27	0,1
18	603 650,01	2 320 513,65	0,1
19	603 687,94	2 320 589,90	0,1
20	603 708,92	2 320 632,22	0,1
21	603 736,59	2 320 685,85	0,1
22	603 759,84	2 320 732,83	0,1
23	603 790,22	2 320 792,18	0,1
24	603 809,21	2 320 852,44	0,1
25	603 805,39	2 320 853,64	0,1
26	603 786,51	2 320 793,71	0,1
27	603 756,26	2 320 734,63	0,1
28	603 733,01	2 320 687,66	0,1
29	603 705,35	2 320 634,02	0,1
30	603 684,36	2 320 591,68	0,1
31	603 646,42	2 320 515,43	0,1
32	603 628,76	2 320 479,53	0,1
33	603 605,81	2 320 453,91	0,1
34	603 578,27	2 320 424,57	0,1
35	603 552,95	2 320 397,12	0,1
36	603 520,40	2 320 439,19	0,1

37	603 484,55	2 320 474,93	0,1
38	603 481,72	2 320 472,08	0,1
39	603 517,38	2 320 436,53	0,1
40	603 549,61	2 320 394,87	0,1
41	603 511,98	2 320 379,45	0,1
42	603 486,12	2 320 368,52	0,1
43	603 481,24	2 320 367,37	0,1
44	603 482,16	2 320 363,47	0,1
45	603 487,37	2 320 364,70	0,1
46	603 513,52	2 320 375,75	0,1
47	603 552,13	2 320 391,58	0,1
48	603 582,96	2 320 350,26	0,1
49	603 610,79	2 320 312,77	0,1
50	603 633,97	2 320 281,30	0,1
51	603 622,47	2 320 254,11	0,1
1	603 626,15	2 320 252,56	0,1



**СООБЩЕНИЕ О ВОЗМОЖНОМ УСТАНОВЛЕНИИ ПУБЛИЧНОГО СЕРВИТУТА**

Отдел архитектуры и градостроительства Администрации Любытинского муниципального района в соответствии сост.39.42 Земельного кодекса РФ информирует правообладателей земельных участков о возможном установлении публичного сервитута с целью размещения объекта электросетевого хозяйства сроком на 49 лет, площадью 1 030 кв.м, по ходатайству ПАО «Россети Северо-Запад», в отношении следующих земельных участков:

№ п/п	Адрес или иное описание местоположения земельного участка (участков), в отношении которого испрашивается публичный сервитут/ Цель установления публичного сервитута	Кадастровый номер земельного участка (при наличии), в отношении которого испрашивается публичный сервитут; Кадастровый квартал, на территории которого испрашивается публичный сервитут
1	Российская Федерация, Новгородская область, Любытинский муниципальный район/ для размещения объекта электросетевого хозяйства ВЛ-0,4 кВ от КТП-30 кВА «Остров»	53:07:0050301
2	Российская Федерация, Новгородская область, Любытинский муниципальный район/ для размещения объекта электросетевого хозяйства ВЛ-0,4 кВ от КТП-30 кВА «Остров»	53:07:0051601
3	Новгородская обл, р-н Любытинский, Любытинское лесничество, Каменское участковое лесничество/ для размещения объекта электросетевого хозяйства ВЛ-0,4 кВ от КТП-30 кВА «Остров»	53:07:0051601:4

4	608 240,58	2 318 925,79	0,1
5	608 197,33	2 318 881,26	0,1
6	608 165,63	2 318 848,33	0,1
7	608 133,84	2 318 815,76	0,1
8	608 130,31	2 318 809,67	0,1
9	608 133,76	2 318 807,67	0,1
10	608 137,04	2 318 813,32	0,1
11	608 168,49	2 318 845,55	0,1
12	608 197,50	2 318 875,67	0,1
13	608 200,34	2 318 859,86	0,1
14	608 204,26	2 318 860,57	0,1
15	608 200,91	2 318 879,21	0,1
16	608 243,47	2 318 923,04	0,1
17	608 274,47	2 318 956,22	0,1
1	608 298,41	2 318 982,26	0,1

Адрес, по которому заинтересованные лица могут ознакомиться с поступившими ходатайствами об установлении публичного сервитута и прилагаемым к нему описанием местоположения границ публичного сервитута, подать заявление об учете прав на земельные участки, а также срок подачи указанных заявлений, время приема заинтересованных лиц для ознакомления с поступившими ходатайствами об установлении публичного сервитута:

Администрация Любытинского муниципального района, 174760, Новгородская область, Любытинский район, рп Любытино, ул.Советов, дом 29, кабинет 4, 8(81668)62-310(доб.6611).

в течение 30 дней со дня опубликования сообщения.

Официальные сайты в информационно – телекоммуникационной сети «Интернет», на котором размещается сообщение о поступившем ходатайстве об установлении публичного сервитута:

Сайт Администрации Любытинского района в информационно – телекоммуникационной сети «Интернет»: <http://lubyтино.ru/>;

Правообладатели земельных участков, в отношении которых испрашивается публичный сервитут, если их права не зарегистрированы в Едином государственном реестре недвижимости, в течение тридцати дней со дня опубликования данного сообщения подают в Администрацию Любытинского муниципального района заявление об учете их прав (обременений прав) на земельные участки с приложением копий документов, подтверждающих эти права (обременения прав). В таких заявлениях указывается способ связи с правообладателем земельных участков, в том числе их почтовый адрес и (или) адрес электронной почты.

Правообладатели земельных участков, подавшие такие заявления по истечении указанного срока, несут риски невозможности обеспечения их прав в связи с отсутствием информации о таких лицах и их правах на земельные участки. Такие лица имеют право требовать от обладателя публичного сервитута плату за публичный сервитут не более чем за три года, предшествующие дню направления ими заявления об учете их прав (обременений прав).

#### ОПИСАНИЕ МЕСТОПОЛОЖЕНИЯ ГРАНИЦ

Публичный сервитут объекта электросетевого хозяйства: ВЛ-0,4 кВ от КТП-30 кВА «Остров»  
(наименование объекта, местоположение границ которого описано (далее - объект))

Система координат МСК-53, зона 2			
Метод определения координат характерных точек границ - аналитический			
Площадь публичного сервитута 1 030 кв. м.			
Обозначение характерных точек границы	Координаты, м		Средняя квадратическая погрешность определения координат характерных точек границ
	X, м	Y, м	
1	608 298,41	2 318 982,26	0,1
2	608 295,47	2 318 984,96	0,1
3	608 271,54	2 318 958,93	0,1



Утверждена  
Постановлением Администрации  
Любытинского муниципального района  
от \_\_\_\_\_ № \_\_\_\_\_

**Схема границ размещения публичного сервитута**

**Объект: "ВЛ-0,4 кВ от КТП-30 кВА «Остров»"**

(информация об объекте)

Местоположение: Новгородская область, Любытинский район  
Кадастровые кварталы: 53:07:0050301; 53:07:0051601  
Кадастровые номера земельных участков: 53:07:0051601:4  
Система координат: МСК-53 (Зона 2);  
Каталог координат: Приложение 1  
Площадь сервитута: 1 030 кв.м



Масштаб 1:2 000

- Используемые условные знаки и обозначения:**
- граница публичного сервитута;
  - граница земельных участков по сведениям ЕГРН;
  - граница кадастровых кварталов по сведениям ЕГРН;
  - характерная точка границ публичного сервитута;
  - 53:07:0050301 - номер кадастрового квартала по сведениям ЕГРН;
  - 4 - номер земельного участка по сведениям ЕГРН;
  - 1 - номер поворотной точки границы публичного сервитута.

Подпись \_\_\_\_\_



/Е.Э. Лысенко/

Дата "26" мая 2022 г.

**СООБЩЕНИЕ О ВОЗМОЖНОМ УСТАНОВЛЕНИИ ПУБЛИЧНОГО СЕРВИТУТА**

Отдел архитектуры и градостроительства Администрации Любытинского муниципального района в соответствии со ст.39.42 Земельного кодекса РФ информирует правообладателей земельных участков о возможном установлении публичного сервитута с целью размещения объекта электросетевого хозяйства сроком на 49 лет, площадью 2 899 кв.м, по ходатайству ПАО «Россети Северо-Запад», в отношении следующих земельных участков:

№ п/п	Адрес или иное описание местоположения земельного участка (участков), в отношении которого испрашивается публичный сервитут/ Цель установления публичного сервитута	Кадастровый номер земельного участка (при наличии), в отношении которого испрашивается публичный сервитут;  Кадастровый квартал, на территории которого испрашивается публичный сервитут
1	Российская Федерация, Новгородская область, Любытинский муниципальный район/ для размещения объекта электросетевого хозяйства ВЛ-0,4 кВ от КТП-40 кВА «Замостье»	53:07:0160201
2	Российская Федерация, Новгородская область, Любытинский муниципальный район/ для размещения объекта электросетевого хозяйства ВЛ-0,4 кВ от КТП-40 кВА «Замостье»	53:07:0160501
3	обл. Новгородская, р-н Любытинский, д. Замостье / для размещения объекта электросетевого хозяйства ВЛ-0,4 кВ от КТП-40 кВА «Замостье»	53:07:0160201:17
4	Новгородская область, р-н Любытинский, с/п Любытинское, д. Замостье / для размещения объекта электросетевого хозяйства ВЛ-0,4 кВ от КТП-40 кВА «Замостье»	53:07:0160201:32
5	Российская Федерация, Новгородская область, Любытинский муниципальный район, Любытинское сельское поселение, деревня Замостье, участок 16 / для размещения объекта электросетевого хозяйства ВЛ-0,4 кВ от КТП-40 кВА «Замостье»	53:07:0160201:42
6	Новгородская обл, р-н Любытинский, с/п Любытинское, д. Замостье, земельный участок расположен в юго-восточной части кадастрового квартала. / для размещения объекта электросетевого хозяйства ВЛ-0,4 кВ от КТП-40 кВА «Замостье»	53:07:0160201:47
7	Новгородская область, р-н Любытинский, с/п Любытинское, д. Замостье/ для размещения объекта электросетевого хозяйства ВЛ-0,4 кВ от КТП-40 кВА «Замостье»	53:07:0160201:49

Адрес, по которому заинтересованные лица могут ознакомиться с поступившими ходатайствами об установлении публичного сервитута и прилагаемым к нему описанием местоположения границ публичного сервитута, подать заявление об учете прав на земельные участки, а также срок подачи указанных заявлений, время приема заинтересованных лиц для ознакомления с поступившими ходатайствами об установлении публичного сервитута:

Администрация Любытинского муниципального района, 174760, Новгородская область, Любытинский район, рп Любытино, ул.Советов, дом 29, кабинет 4, 8(81668)62-310(доб.6611).

в течение 30 дней со дня опубликования сообщения.

Официальные сайты в информационно – телекоммуникационной сети «Интернет», на котором размещается сообщение о поступившем ходатайстве об установлении публичного сервитута:

Сайт Администрации Любытинского района в информационно – телекоммуникационной сети «Интернет»: <http://lubytino.ru/>;

Правообладатели земельных участков, в отношении которых испрашивается публичный сервитут, если их права не зарегистрированы в Едином государственном реестре недвижимости, в течение тридцати дней со дня опубликования данного сообщения подают в Администрацию Любытинского муниципального района заявление об учете их прав (обременений прав) на земельные участки с приложением копий документов, подтверждающих эти права (обременения прав). В таких заявлениях указывается способ связи с правообладателем земельных участков, в том числе их почтовый адрес и (или) адрес электронной почты.

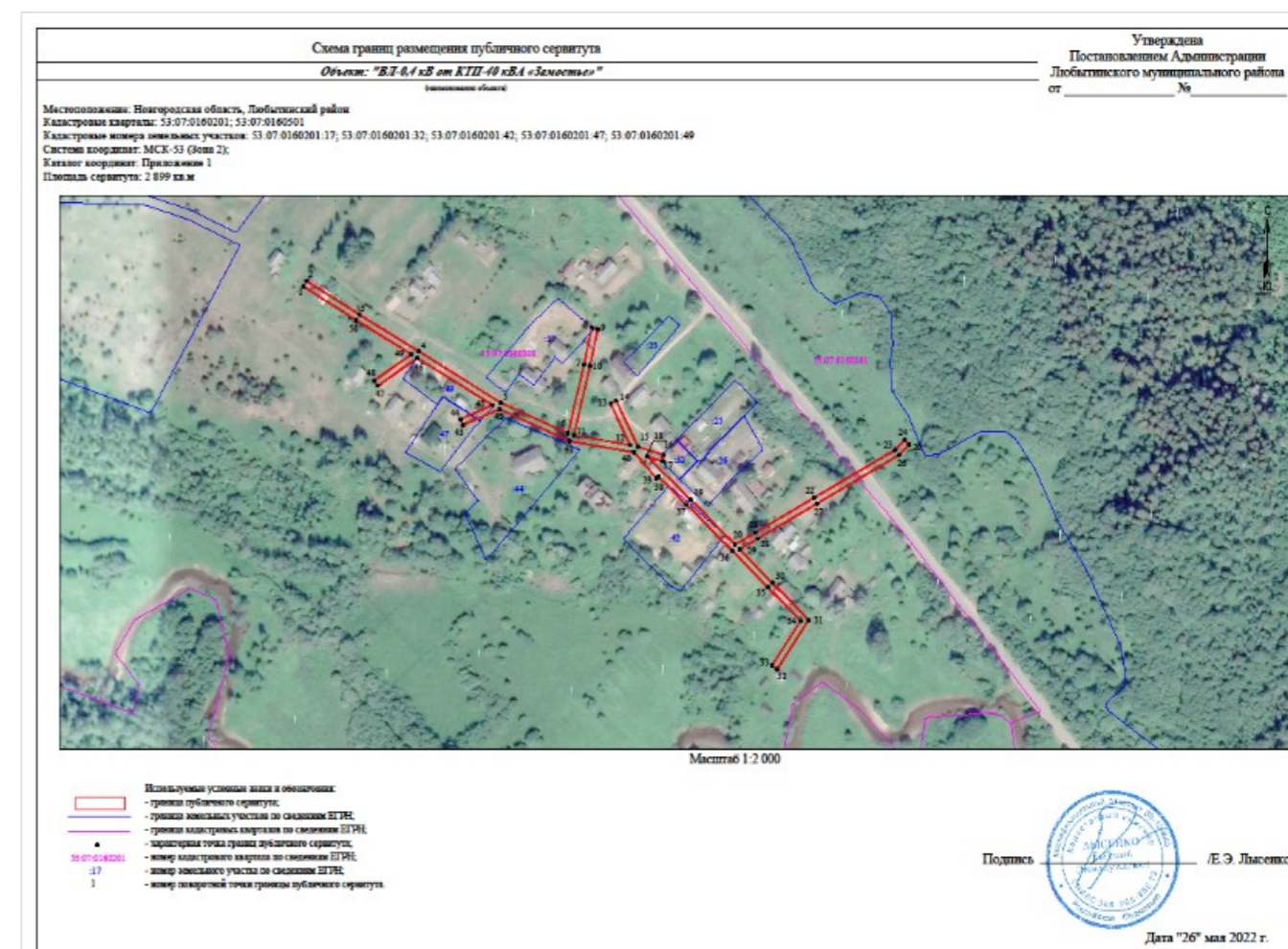
Правообладатели земельных участков, подавшие такие заявления по истечении указанного срока, несут риски невозможности обеспечения их прав в связи с отсутствием информации о таких лицах и их правах на земельные участки. Такие лица имеют право требовать от обладателя публичного сервитута плату за публичный сервитут не более чем за три года, предшествующие дню направления ими заявления об учете их прав (обременений прав).

**ОПИСАНИЕ МЕСТОПОЛОЖЕНИЯ ГРАНИЦ**

Публичный сервитут объекта электросетевого хозяйства: ВЛ-0,4 кВ от КТП-40 кВА «Замостье»  
(наименование объекта, местоположение границ которого описано (далее - объект))

Система координат МСК-53, зона 2			
Метод определения координат характерных точек границ - аналитический			
Площадь публичного сервитута 2 899 кв. м.			
Обозначение характерных точек границы	Координаты, м		Средняя квадратическая погрешность определения координат характерных точек границ
	X, м	Y, м	
1	608 762,10	2 311 417,76	0,1
2	608 765,51	2 311 419,84	0,1
3	608 744,67	2 311 453,94	0,1
4	608 721,97	2 311 492,23	0,1
5	608 690,14	2 311 545,31	0,1
6	608 671,18	2 311 588,70	0,1
7	608 713,78	2 311 599,08	0,1
8	608 736,61	2 311 604,13	0,1
9	608 735,75	2 311 608,03	0,1
10	608 712,88	2 311 602,98	0,1
11	608 670,01	2 311 592,53	0,1
12	608 663,90	2 311 629,01	0,1
13	608 689,66	2 311 616,29	0,1
14	608 691,43	2 311 619,88	0,1
15	608 662,95	2 311 633,94	0,1
16	608 657,89	2 311 650,78	0,1
17	608 654,06	2 311 649,63	0,1
18	608 656,97	2 311 639,93	0,1
19	608 630,13	2 311 667,99	0,1
20	608 602,29	2 311 696,71	0,1
21	608 609,59	2 311 709,62	0,1
22	608 631,21	2 311 747,80	0,1
23	608 660,88	2 311 800,22	0,1
24	608 667,17	2 311 806,66	0,1
25	608 664,31	2 311 809,45	0,1
26	608 657,66	2 311 802,64	0,1
27	608 627,73	2 311 749,78	0,1
28	608 606,11	2 311 711,59	0,1
29	608 599,38	2 311 699,70	0,1
30	608 578,66	2 311 720,85	0,1
31	608 555,59	2 311 744,32	0,1
32	608 525,19	2 311 723,94	0,1
33	608 527,41	2 311 720,62	0,1
34	608 555,07	2 311 739,16	0,1
35	608 575,80	2 311 718,05	0,1
36	608 598,38	2 311 695,01	0,1

37	608 627,25	2 311 665,21	0,1
38	608 644,45	2 311 647,24	0,1
39	608 643,24	2 311 645,89	0,1
40	608 659,43	2 311 631,50	0,1
41	608 666,47	2 311 589,51	0,1
42	608 686,18	2 311 544,38	0,1
43	608 676,36	2 311 520,89	0,1
44	608 680,06	2 311 519,35	0,1
45	608 688,68	2 311 539,97	0,1
46	608 717,88	2 311 491,28	0,1
47	608 700,52	2 311 465,64	0,1
48	608 703,84	2 311 463,40	0,1
49	608 720,14	2 311 487,48	0,1
50	608 741,25	2 311 451,88	0,1
1	608 762,10	2 311 417,76	0,1



**СООБЩЕНИЕ О ВОЗМОЖНОМ УСТАНОВЛЕНИИ ПУБЛИЧНОГО СЕРВИТУТА**

Отдел архитектуры и градостроительства Администрации Любытинского муниципального района в соответствии сост.39.42 Земельного кодекса РФ информирует правообладателей земельных участков о возможном установлении публичного сервитута с целью размещения объекта электросетевого хозяйства сроком на 49 лет, площадью 1 478 кв.м, по ходатайству ПАО «Россети Северо-Запад», в отношении следующих земельных участков:

№ п/п	Адрес или иное описание местоположения земельного участка (участков), в отношении которого испрашивается публичный сервитут/ Цель установления публичного сервитута	Кадастровый номер земельного участка (при наличии), в отношении которого испрашивается публичный сервитут;  Кадастровый квартал, на территории которого испрашивается публичный сервитут
1	Российская Федерация, Новгородская область, Любытинский муниципальный район/ для размещения объекта электросетевого хозяйства ВЛ-0,4 кВ от КТП-40 кВА «Падчик»	53:07:0051301

Адрес, по которому заинтересованные лица могут ознакомиться с поступившими ходатайствами об установлении публичного сервитута и прилагаемым к нему описанием местоположения границ публичного сервитута, подать заявление об учете прав на земельные участки, а также срок подачи указанных заявлений, время приема заинтересованных лиц для ознакомления с поступившими ходатайствами об установлении публичного сервитута:

Администрация Любытинского муниципального района, 174760, Новгородская область, Любытинский район, рп Любытино, ул.Советов, дом 29, кабинет 4, 8(81668)62-310(доб.6611).

в течение 30 дней со дня опубликования сообщения.

Официальные сайты в информационно – телекоммуникационной сети «Интернет», на котором размещается сообщение о поступившем ходатайстве об установлении публичного сервитута:

Сайт Администрации Любытинского района в информационно – телекоммуникационной сети «Интернет»: <http://lubyтино.ru/>;

Правообладатели земельных участков, в отношении которых испрашивается публичный сервитут, если их права не зарегистрированы в Едином государственном реестре недвижимости, в течение тридцати дней со дня опубликования данного сообщения подают в Администрацию Любытинского муниципального района заявление об учете их прав (обременений прав) на земельные участки с приложением копий документов, подтверждающих эти права (обременения прав). В таких заявлениях указывается способ связи с правообладателем земельных участков, в том числе их почтовый адрес и (или) адрес электронной почты.

Правообладатели земельных участков, подавшие такие заявления по истечении указанного срока, несут риски невозможности обеспечения их прав в связи с отсутствием информации о таких лицах и их правах на земельные участки. Такие лица имеют право требовать от обладателя публичного сервитута плату за публичный сервитут не более чем за три года, предшествующие дню направления ими заявления об учете их прав (обременений прав).

**ОПИСАНИЕ МЕСТОПОЛОЖЕНИЯ ГРАНИЦ**

Публичный сервитут объекта электросетевого хозяйства: ВЛ-0,4 кВ от КТП-40 кВА «Падчик»  
(наименование объекта, местоположение границ которого описано (далее - объект))

Система координат МСК-53, зона 2			
Метод определения координат характерных точек границ - аналитический			
Площадь публичного сервитута 1 478 кв. м.			
Обозначение характерных точек границы	Координаты, м		Средняя квадратическая погрешность определения координат характерных точек границ
	X, м	Y, м	
1	603 742,57	2 317 040,58	0,1
2	603 738,84	2 317 042,01	0,1
3	603 726,98	2 317 011,02	0,1
4	603 712,24	2 316 971,73	0,1
5	603 715,94	2 316 939,15	0,1
6	603 724,93	2 316 886,81	0,1
7	603 685,58	2 316 885,40	0,1
8	603 627,63	2 316 882,19	0,1

9	603 598,74	2 316 914,21	0,1
10	603 563,07	2 316 953,96	0,1
11	603 554,62	2 316 959,50	0,1
12	603 552,43	2 316 956,15	0,1
13	603 560,45	2 316 950,90	0,1
14	603 595,76	2 316 911,53	0,1
15	603 625,95	2 316 878,09	0,1
16	603 685,76	2 316 881,40	0,1
17	603 727,51	2 316 882,91	0,1
18	603 728,30	2 316 883,14	0,1
19	603 729,04	2 316 883,88	0,1
20	603 729,32	2 316 884,90	0,1
21	603 719,90	2 316 939,71	0,1
22	603 716,32	2 316 971,23	0,1
23	603 730,72	2 317 009,60	0,1
1	603 742,57	2 317 040,58	0,1

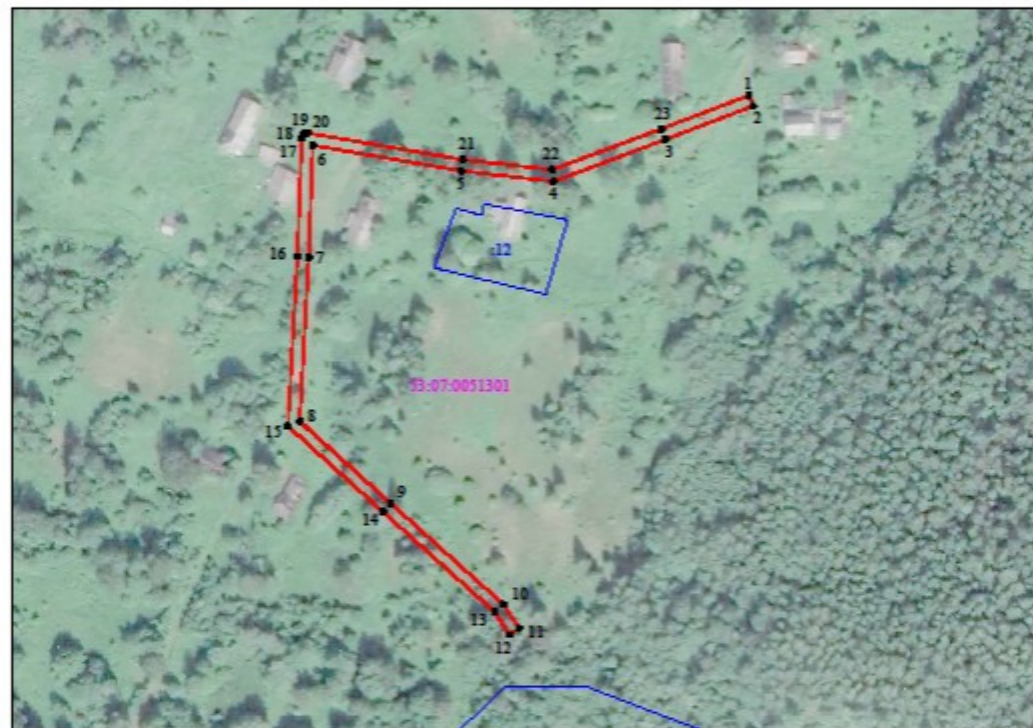
Утверждена  
Постановлением Администрации  
Любытинского муниципального района  
от \_\_\_\_\_ № \_\_\_\_\_

Схема границ размещения публичного сервитута

Объект: "ВЛ-0,4 кВ от КТП-40 кВА «Подлужье»"

(индикация объекта)

Местоположение: Новгородская область, Любытинский район  
Кадастровые кварталы: 53:07:0051301  
Кадастровые номера земельных участков: -  
Система координат: МСК-53 (Зона 2);  
Каталог координат: Приложение 1  
Площадь сервитута: 1 478 кв.м



Масштаб 1:2000

- Используемые условные знаки и обозначения:
- граница публичного сервитута;
  - граница земельных участков по сведениям ЕГРН;
  - граница кадастровых кварталов по сведениям ЕГРН;
  - характерная точка границ публичного сервитута;
  - номер кадастрового квартала по сведениям ЕГРН;
  - номер земельного участка по сведениям ЕГРН;
  - номер поворотной точки границ публичного сервитута.

Подпись



/Е.Э. Лысенко/

Дата "26" мая 2022 г.

СООБЩЕНИЕ О ВОЗМОЖНОМ УСТАНОВЛЕНИИ ПУБЛИЧНОГО СЕРВИТУТА

Отдел архитектуры и градостроительства Администрации Любытинского муниципального района в соответствии со ст.39.42 Земельного кодекса РФ информирует правообладателей земельных участков о возможном установлении публичного сервитута с целью размещения объекта электросетевого хозяйства сроком на 49 лет, площадью 8 167 кв.м, по ходатайству ПАО «Россети Северо-Запад», в отношении следующих земельных участков:

№ п/п	Адрес или иное описание местоположения земельного участка (участков), в отношении которого испрашивается публичный сервитут/ Цель установления публичного сервитута	Кадастровый номер земельного участка (при наличии), в отношении которого испрашивается публичный сервитут;  Кадастровый квартал, на территории которого испрашивается публичный сервитут
1	Российская Федерация, Новгородская область, Любытинский муниципальный район/ для размещения объекта электросетевого хозяйства ВЛ-0,4 кВ от Л-1КТП-60 кВА «Подлужье»	53:07:0050201
2	Российская Федерация, Новгородская область, Любытинский муниципальный район/ для размещения объекта электросетевого хозяйства ВЛ-0,4 кВ от Л-1КТП-60 кВА «Подлужье»	53:07:0051401
3	Российская Федерация, Новгородская область, Любытинский муниципальный район / для размещения объекта электросетевого хозяйства ВЛ-0,4 кВ от Л-1КТП-60 кВА «Подлужье»	53:07:0000000:4214
4	Новгородская область, р-н Любытинский, с/п Любытинское, д Подлужье / для размещения объекта электросетевого хозяйства ВЛ-0,4 кВ от Л-1КТП-60 кВА «Подлужье»	53:07:0050201:11
5	Новгородская область, р-н Любытинский, с/п Любытинское, д Подборье / для размещения объекта электросетевого хозяйства ВЛ-0,4 кВ от Л-1КТП-60 кВА «Подлужье»	53:07:0051401:3
6	Новгородская обл, р-н Любытинский, с/п Любытинское, д Подборье / для размещения объекта электросетевого хозяйства ВЛ-0,4 кВ от Л-1КТП-60 кВА «Подлужье»	53:07:0051401:7
7	Новгородская область, р-н Любытинский, с/п Любытинское, д Подборье / для размещения объекта электросетевого хозяйства ВЛ-0,4 кВ от Л-1КТП-60 кВА «Подлужье»	53:07:0051401:14
8	обл. Новгородская, р-н Любытинский/ для размещения объекта электросетевого хозяйства ВЛ-0,4 кВ от Л-1КТП-60 кВА «Подлужье»	53:07:0051401:17

Адрес, по которому заинтересованные лица могут ознакомиться с поступившими ходатайствами об установлении публичного сервитута и прилагаемым к нему описанием местоположения границ публичного сервитута, подать заявление об учете прав на земельные участки, а также срок подачи указанных заявлений, время приема заинтересованных лиц для ознакомления с поступившими ходатайствами об установлении публичного сервитута:

Администрация Любытинского муниципального района, 174760, Новгородская область, Любытинский район, рп Любытино, ул.Советов, дом 29, кабинет 4, 8(81668)62-310(доб.6611).

в течение 30 дней со дня опубликования сообщения.

Официальные сайты в информационно – телекоммуникационной сети «Интернет», на котором размещается сообщение о поступившем ходатайстве об установлении публичного сервитута:

Сайт Администрации Любытинского района в информационно – телекоммуникационной сети «Интернет»: <http://lubytino.ru/>;

Правообладатели земельных участков, в отношении которых испрашивается публичный сервитут, если их права не зарегистрированы в Едином государственном реестре недвижимости, в течение тридцати дней со дня опубликования данного сообщения подают в Администрацию Любытинского муниципального района заявление об учете их прав (обременений прав) на земельные участки с приложением копий документов, подтверждающих эти права (обременения прав). В таких заявлениях указывается способ связи с правообладателем земельных участков, в том числе их почтовый адрес и (или) адрес электронной почты.

Правообладатели земельных участков, подавшие такие заявления по истечении указанного срока, несут риски невозможности обеспечения их прав в связи с отсутствием информации о таких лицах и их правах на земельные участки. Такие лица имеют право требовать от обладателя публичного сервитута плату за публичный сервитут не более чем за три года, предшествующие дню направления ими заявления об учете их прав (обременений прав).

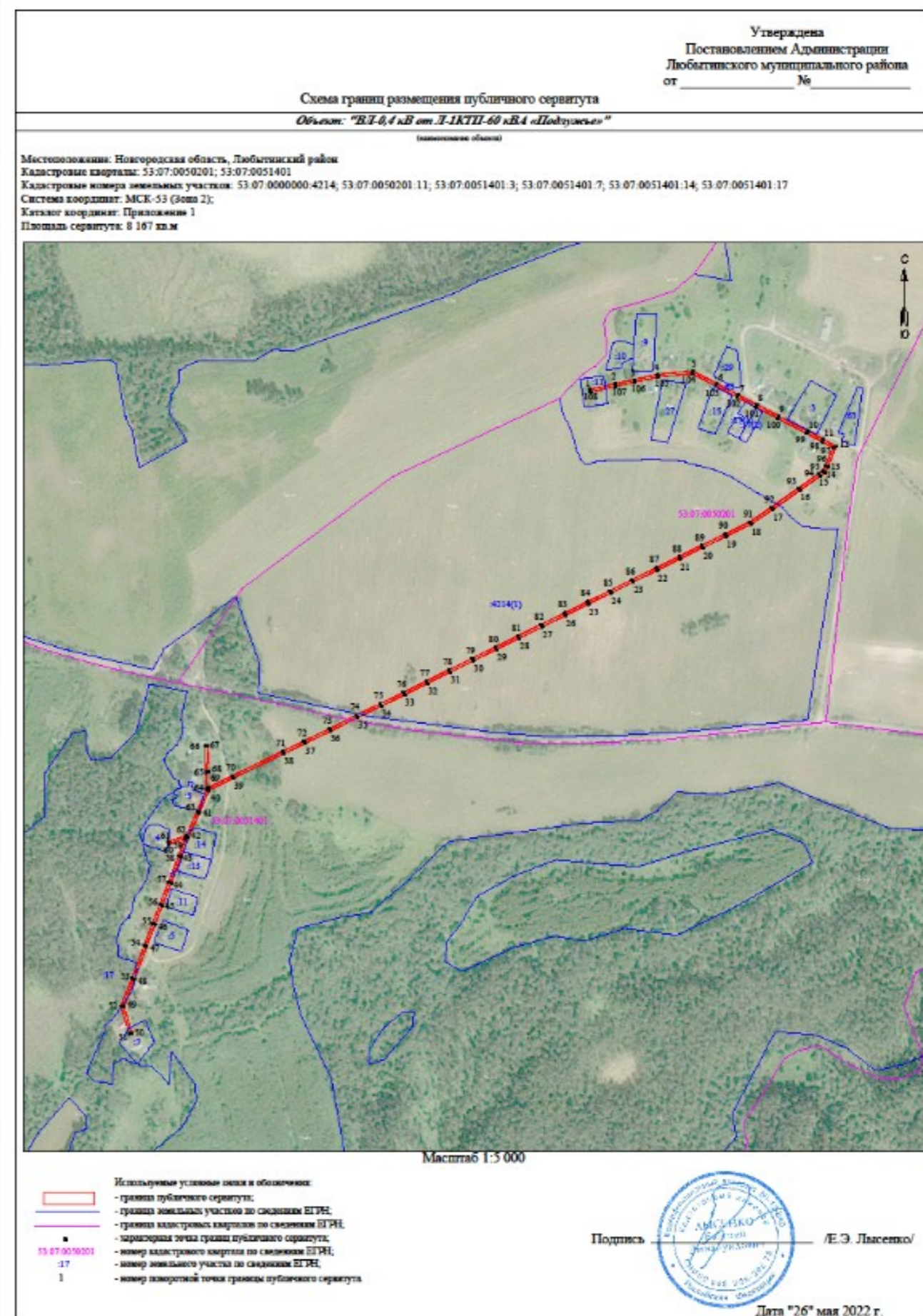
**ОПИСАНИЕ МЕСТОПОЛОЖЕНИЯ ГРАНИЦ**

Публичный сервитут объекта электросетевого хозяйства: ВЛ-0,4 кВ от Л-1КТП-60 кВА «Подлужье»  
(наименование объекта, местоположение границ которого описано (далее - объект))

Система координат МСК-53, зона 2			
Метод определения координат характерных точек границ - аналитический			
Площадь публичного сервитута 8 167 кв. м.			
Обозначение характерных точек границы	Координаты, м		Средняя квадратическая погрешность определения координат характерных точек границ
	X, м	Y, м	
1	606 630,34	2 315 946,21	0,1
2	606 639,20	2 315 984,76	0,1
3	606 645,62	2 316 014,60	0,1
4	606 653,79	2 316 051,48	0,1
5	606 659,33	2 316 106,76	0,1
6	606 639,29	2 316 144,69	0,1
7	606 621,72	2 316 177,95	0,1
8	606 606,75	2 316 206,80	0,1
9	606 588,96	2 316 240,80	0,1
10	606 565,25	2 316 286,18	0,1
11	606 552,37	2 316 310,43	0,1
12	606 541,58	2 316 330,54	0,1
13	606 509,51	2 316 317,84	0,1
14	606 500,29	2 316 312,98	0,1
15	606 495,33	2 316 305,70	0,1
16	606 472,88	2 316 274,25	0,1
17	606 443,05	2 316 231,72	0,1
18	606 420,03	2 316 198,34	0,1
19	606 400,85	2 316 159,17	0,1
20	606 383,01	2 316 122,49	0,1
21	606 365,46	2 316 087,03	0,1
22	606 347,91	2 316 051,31	0,1
23	606 329,63	2 316 014,13	0,1
24	606 312,29	2 315 979,27	0,1
25	606 294,81	2 315 944,01	0,1
26	606 277,26	2 315 908,21	0,1
27	606 259,35	2 315 871,51	0,1
28	606 241,64	2 315 835,95	0,1
29	606 224,24	2 315 800,44	0,1
30	606 206,36	2 315 764,14	0,1
31	606 188,60	2 315 728,19	0,1
32	606 170,98	2 315 692,64	0,1
33	606 153,12	2 315 656,45	0,1
34	606 135,28	2 315 620,21	0,1
35	606 117,87	2 315 583,62	0,1
36	606 096,22	2 315 540,57	0,1

37	606 077,11	2 315 501,15	0,1
38	606 060,94	2 315 467,67	0,1
39	606 022,94	2 315 389,31	0,1
40	606 003,86	2 315 350,72	0,1
41	605 968,74	2 315 336,10	0,1
42	605 930,46	2 315 319,05	0,1
43	605 899,58	2 315 307,30	0,1
44	605 858,84	2 315 291,47	0,1
45	605 823,77	2 315 277,90	0,1
46	605 793,99	2 315 266,51	0,1
47	605 759,76	2 315 253,74	0,1
48	605 708,51	2 315 234,64	0,1
49	605 666,23	2 315 217,98	0,1
50	605 624,41	2 315 230,10	0,1
51	605 623,29	2 315 226,26	0,1
52	605 666,43	2 315 213,76	0,1
53	605 709,95	2 315 230,90	0,1
54	605 761,15	2 315 250,00	0,1
55	605 795,41	2 315 262,77	0,1
56	605 825,21	2 315 274,16	0,1
57	605 860,28	2 315 287,75	0,1
58	605 901,02	2 315 303,56	0,1
59	605 927,97	2 315 313,82	0,1
60	605 919,57	2 315 288,81	0,1
61	605 923,38	2 315 287,53	0,1
62	605 932,84	2 315 315,73	0,1
63	605 970,32	2 315 332,42	0,1
64	606 005,68	2 315 347,14	0,1
65	606 032,20	2 315 346,22	0,1
66	606 073,35	2 315 344,79	0,1
67	606 073,49	2 315 348,79	0,1
68	606 032,34	2 315 350,22	0,1
69	606 008,49	2 315 351,05	0,1
70	606 026,54	2 315 387,55	0,1
71	606 064,54	2 315 465,93	0,1
72	606 080,71	2 315 499,41	0,1
73	606 099,80	2 315 538,79	0,1
74	606 121,47	2 315 581,86	0,1
75	606 138,88	2 315 618,47	0,1
76	606 156,70	2 315 654,69	0,1
77	606 174,56	2 315 690,86	0,1
78	606 192,18	2 315 726,41	0,1
79	606 209,94	2 315 762,38	0,1
80	606 227,84	2 315 798,68	0,1
81	606 245,22	2 315 834,17	0,1
82	606 262,93	2 315 869,75	0,1
83	606 280,86	2 315 906,45	0,1
84	606 298,39	2 315 942,25	0,1
85	606 315,87	2 315 977,49	0,1
86	606 333,21	2 316 012,35	0,1

87	606 351,49	2 316 049,55	0,1
88	606 369,04	2 316 085,27	0,1
89	606 386,61	2 316 120,73	0,1
90	606 404,45	2 316 157,41	0,1
91	606 423,49	2 316 196,32	0,1
92	606 446,33	2 316 229,44	0,1
93	606 476,14	2 316 271,93	0,1
94	606 498,61	2 316 303,42	0,1
95	606 503,04	2 316 309,90	0,1
96	606 511,19	2 316 314,20	0,1
97	606 539,74	2 316 325,50	0,1
98	606 548,85	2 316 308,55	0,1
99	606 561,71	2 316 284,32	0,1
100	606 585,42	2 316 238,94	0,1
101	606 603,21	2 316 204,96	0,1
102	606 618,18	2 316 176,09	0,1
103	606 635,75	2 316 142,83	0,1
104	606 655,23	2 316 105,96	0,1
105	606 649,83	2 316 052,12	0,1
106	606 641,72	2 316 015,46	0,1
107	606 635,30	2 315 985,62	0,1
108	606 626,44	2 315 947,11	0,1
1	606 630,34	2 315 946,21	0,1



## СООБЩЕНИЕ О ВОЗМОЖНОМ УСТАНОВЛЕНИИ ПУБЛИЧНОГО СЕРВИТУТА

Отдел архитектуры и градостроительства Администрации Любытинского муниципального района в соответствии сост.39.42 Земельного кодекса РФ информирует правообладателей земельных участков о возможном установлении публичного сервитута с целью размещения объекта электросетевого хозяйства сроком на 49 лет, площадью 2 183 кв.м, по ходатайству ПАО «Россети Северо-Запад», в отношении следующих земельных участков:

№ п/п	Адрес или иное описание местоположения земельного участка (участков), в отношении которого испрашивается публичный сервитут/ Цель установления публичного сервитута	Кадастровый номер земельного участка (при наличии), в отношении которого испрашивается публичный сервитут;  Кадастровый квартал, на территории которого испрашивается публичный сервитут
1	Российская Федерация, Новгородская область, Любытинский муниципальный район/ для размещения объекта электросетевого хозяйства ВЛ-0,4 кВ от КТП-100 кВА Шереховичи-3	53:07:0163201
2	д.Равна Любытинского сельского поселения Любытинского района Новгородской области/ для размещения объекта электросетевого хозяйства ВЛ-0,4 кВ от КТП-100 кВА Шереховичи-3	53:07:0163201:43

Адрес, по которому заинтересованные лица могут ознакомиться с поступившими ходатайствами об установлении публичного сервитута и прилагаемым к нему описанием местоположения границ публичного сервитута, подать заявление об учете прав на земельные участки, а также срок подачи указанных заявлений, время приема заинтересованных лиц для ознакомления с поступившими ходатайствами об установлении публичного сервитута:

Администрация Любытинского муниципального района, 174760, Новгородская область, Любытинский район, рп Любытино, ул.Советов, дом 29, кабинет 4, 8(81668)62-310(доб.6611).

в течение 30 дней со дня опубликования сообщения.

Официальные сайты в информационно – телекоммуникационной сети «Интернет», на котором размещается сообщение о поступившем ходатайстве об установлении публичного сервитута:

Сайт Администрации Любытинского района в информационно – телекоммуникационной сети «Интернет»: <http://lubyтино.ru/>;

Правообладатели земельных участков, в отношении которых испрашивается публичный сервитут, если их права не зарегистрированы в Едином государственном реестре недвижимости, в течение тридцати дней со дня опубликования данного сообщения подают в Администрацию Любытинского муниципального района заявление об учете их прав (обременений прав) на земельные участки с приложением копий документов, подтверждающих эти права (обременения прав). В таких заявлениях указывается способ связи с правообладателем земельных участков, в том числе их почтовый адрес и (или) адрес электронной почты.

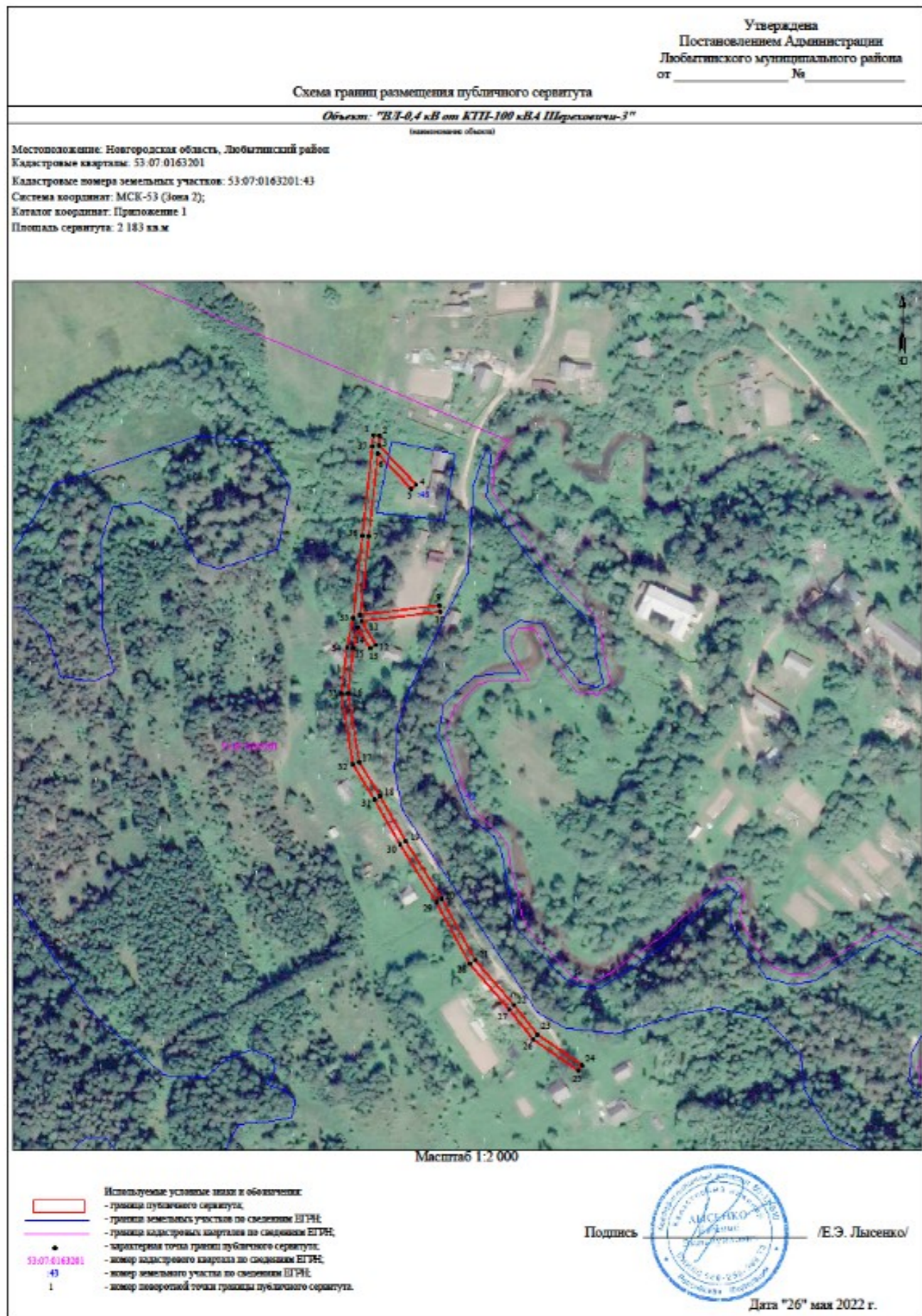
Правообладатели земельных участков, подавшие такие заявления по истечении указанного срока, несут риски невозможности обеспечения их прав в связи с отсутствием информации о таких лицах и их правах на земельные участки. Такие лица имеют право требовать от обладателя публичного сервитута плату за публичный сервитут не более чем за три года, предшествующие дню направления ими заявления об учете их прав (обременений прав).

### ОПИСАНИЕ МЕСТОПОЛОЖЕНИЯ ГРАНИЦ

Публичный сервитут объекта электросетевого хозяйства: ВЛ-0,4 кВ от КТП-100 кВА Шереховичи-3 (наименование объекта, местоположение границ которого описано (далее - объект))

Система координат МСК-53, зона 2			
Метод определения координат характерных точек границ - аналитический			
Площадь публичного сервитута 2 183 кв. м.			
Обозначение характерных точек границы	Координаты, м		Средняя квадратическая погрешность определения координат характерных точек границ
	X, м	Y, м	
1	607 061,94	2 312 048,31	0,1
2	607 061,63	2 312 052,31	0,1
3	607 055,61	2 312 051,85	0,1
4	607 031,08	2 312 075,07	0,1
5	607 028,33	2 312 072,16	0,1
6	607 050,36	2 312 051,30	0,1
7	606 998,83	2 312 045,62	0,1

8	606 949,67	2 312 040,20	0,1
9	606 955,73	2 312 089,53	0,1
10	606 951,77	2 312 090,01	0,1
11	606 945,77	2 312 041,18	0,1
12	606 930,88	2 312 049,83	0,1
13	606 928,87	2 312 046,37	0,1
14	606 941,90	2 312 038,80	0,1
15	606 928,85	2 312 036,00	0,1
16	606 900,77	2 312 032,53	0,1
17	606 857,91	2 312 039,61	0,1
18	606 836,59	2 312 052,54	0,1
19	606 808,44	2 312 068,53	0,1
20	606 772,36	2 312 091,25	0,1
21	606 734,15	2 312 111,90	0,1
22	606 706,21	2 312 136,07	0,1
23	606 687,76	2 312 150,80	0,1
24	606 668,60	2 312 178,54	0,1
25	606 665,30	2 312 176,25	0,1
26	606 684,79	2 312 148,03	0,1
27	606 703,65	2 312 132,98	0,1
28	606 731,86	2 312 108,58	0,1
29	606 770,33	2 312 087,79	0,1
30	606 806,38	2 312 065,09	0,1
31	606 834,55	2 312 049,08	0,1
32	606 856,49	2 312 035,77	0,1
33	606 900,69	2 312 028,48	0,1
34	606 929,51	2 312 032,04	0,1
35	606 947,70	2 312 035,95	0,1
36	606 999,27	2 312 041,63	0,1
37	607 055,07	2 312 047,78	0,1
1	607 061,94	2 312 048,31	0,1



### СООБЩЕНИЕ о возможном установлении публичного сервитута

Отдел архитектуры и градостроительства Администрации Любытинского муниципального района в соответствии со ст.39.42 Земельного кодекса РФ информирует правообладателей земельных участков о возможном установлении публичного сервитута с целью размещения объекта электросетевого хозяйства сроком на 49 лет, площадью 6 994 кв.м, по ходатайству ПАО «Россети Северо-Запад», в отношении следующих земельных участков:

№ п/п	Адрес или иное описание местоположения земельного участка (участков), в отношении которого испрашивается публичный сервитут/ Цель установления публичного сервитута	Кадастровый номер земельного участка (при наличии), в отношении которого испрашивается публичный сервитут; Кадастровый квартал, на территории которого испрашивается публичный сервитут
1	Российская Федерация, Новгородская область, Любытинский муниципальный район/ для размещения объекта электросетевого хозяйства ВЛ-0,4 кВ отЛ-1 КТП-100 кВА «Родники»	53:07:0061901
2	Российская Федерация, Новгородская область, Любытинский муниципальный район/ для размещения объекта электросетевого хозяйства ВЛ-0,4 кВ отЛ-1 КТП-100 кВА «Родники»	53:07:0062001
3	Новгородская обл, р-н Любытинский, с/п Любытинское, д Родники / для размещения объекта электросетевого хозяйства ВЛ-0,4 кВ отЛ-1 КТП-100 кВА «Родники»	53:07:0061901:5
4	Новгородская обл, р-н Любытинский, с/п Любытинское, д Улемье / для размещения объекта электросетевого хозяйства ВЛ-0,4 кВ отЛ-1 КТП-100 кВА «Родники»	53:07:0062001:19
5	Новгородская обл, р-н Любытинский, Любытинское лесничество, Комаровское участковое лесничество / для размещения объекта электросетевого хозяйства ВЛ-0,4 кВ отЛ-1 КТП-100 кВА «Родники»	53:07:0062001:30
6	Новгородская область, р-н Любытинский, с/п Любытинское, д Улемье/ для размещения объекта электросетевого хозяйства ВЛ-0,4 кВ отЛ-1 КТП-100 кВА «Родники»	53:07:0062001:67

Адрес, по которому заинтересованные лица могут ознакомиться с поступившими ходатайствами об установлении публичного сервитута и прилагаемым к нему описанием местоположения границ публичного сервитута, подать заявление об учете прав на земельные участки, а также срок подачи указанных заявлений, время приема заинтересованных лиц для ознакомления с поступившими ходатайствами об установлении публичного сервитута:

Администрация Любытинского муниципального района, 174760, Новгородская область, Любытинский район, рп Любытино, ул.Советов, дом 29, кабинет 4, 8(81668)62-310(доб.6611).

в течение 30 дней со дня опубликования сообщения.

Официальные сайты в информационно – телекоммуникационной сети «Интернет», на котором размещается сообщение о поступившем ходатайстве об установлении публичного сервитута:

Сайт Администрации Любытинского района в информационно – телекоммуникационной сети «Интернет»: <http://lubyтино.ru/>;

Правообладатели земельных участков, в отношении которых испрашивается публичный сервитут, если их права не зарегистрированы в Едином государственном реестре недвижимости, в течение тридцати дней со дня опубликования данного сообщения подают в Администрацию Любытинского муниципального района заявление об учете их прав (обременений прав) на земельные участки с приложением копий документов, подтверждающих эти права (обременения прав). В таких заявлениях указывается способ связи с правообладателем земельных участков, в том числе их почтовый адрес и (или) адрес электронной почты.

Правообладатели земельных участков, подавшие такие заявления по истечении указанного срока, несут риски невозможности обеспечения их прав в связи с отсутствием информации о таких лицах и их правах на земельные участки. Такие лица имеют право требовать от обладателя публичного сервитута плату за публичный сервитут не более чем за три года, предшествующие дню направления ими заявления об учете их прав (обременений прав).

### ОПИСАНИЕ МЕСТОПОЛОЖЕНИЯ ГРАНИЦ

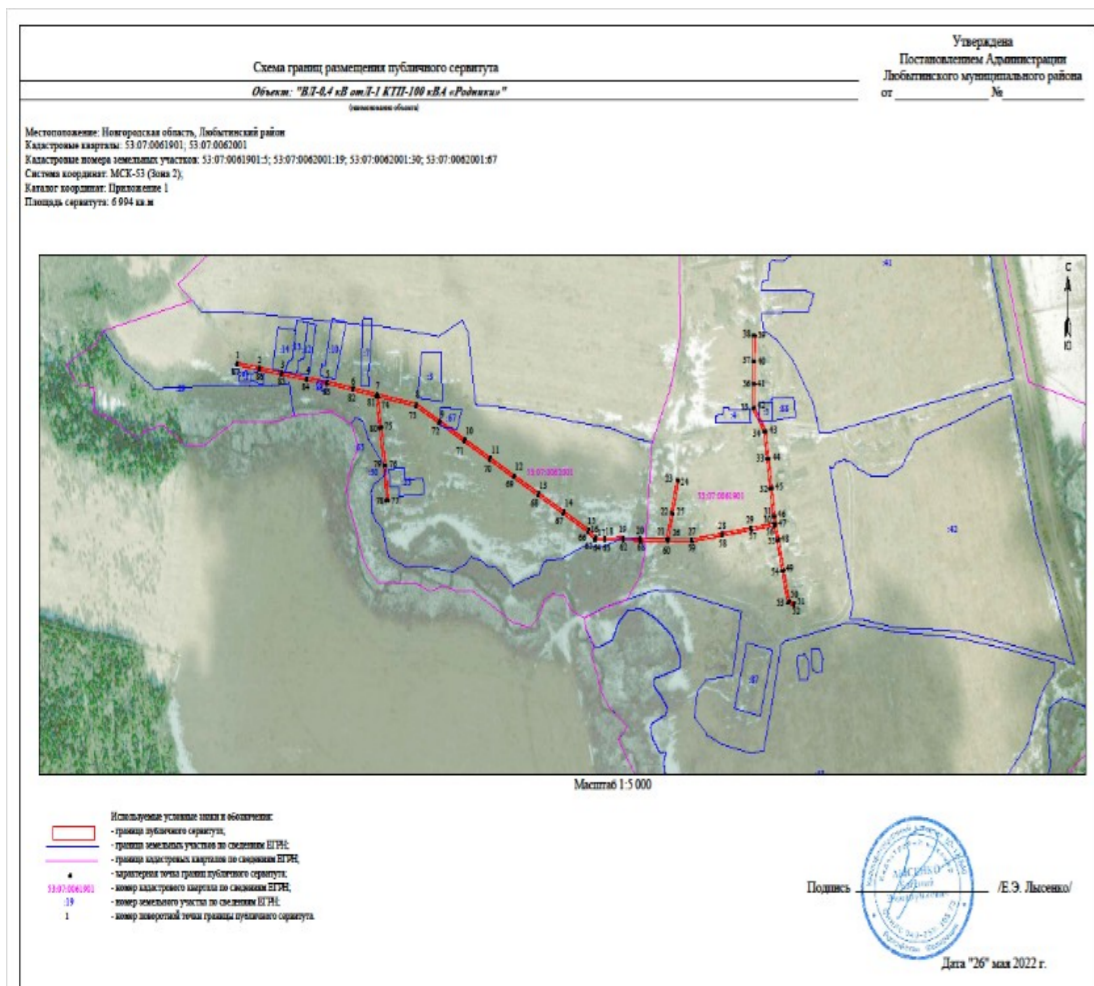
Публичный сервитут объекта электросетевого хозяйства: ВЛ-0,4 кВ отЛ-1 КТП-100 кВА «Родники»  
(наименование объекта, местоположение границ которого описано (далее - объект))

Система координат МСК-53, зона 2			
Метод определения координат характерных точек границ - аналитический			
Площадь публичного сервитута 6 994 кв. м.			
Обозначение характерных точек границы	Координаты, м		Средняя квадратическая погрешность определения координат характерных точек границ
	X, м	Y, м	
1	597 774,72	2 308 429,31	0,1
2	597 767,49	2 308 471,57	0,1
3	597 760,35	2 308 513,97	0,1
4	597 752,27	2 308 562,04	0,1



5	597 746,78	2 308 600,46	0,1
6	597 737,17	2 308 649,55	0,1
7	597 727,95	2 308 695,53	0,1
8	597 713,35	2 308 770,19	0,1
9	597 687,83	2 308 815,24	0,1
10	597 660,55	2 308 862,84	0,1
11	597 632,72	2 308 911,29	0,1
12	597 606,61	2 308 956,73	0,1
13	597 580,41	2 309 003,02	0,1
14	597 553,03	2 309 051,07	0,1
15	597 525,52	2 309 098,73	0,1
16	597 514,30	2 309 110,80	0,1
17	597 513,98	2 309 111,47	0,1
18	597 513,89	2 309 127,69	0,1
19	597 514,08	2 309 163,58	0,1
20	597 512,94	2 309 196,14	0,1
21	597 512,27	2 309 246,43	0,1
22	597 550,31	2 309 254,79	0,1
23	597 599,87	2 309 265,31	0,1
24	597 599,04	2 309 269,22	0,1
25	597 549,47	2 309 258,69	0,1
26	597 512,22	2 309 250,51	0,1
27	597 511,64	2 309 294,46	0,1
28	597 520,58	2 309 352,34	0,1
29	597 528,84	2 309 407,31	0,1
30	597 535,26	2 309 450,20	0,1
31	597 545,16	2 309 448,77	0,1
32	597 586,53	2 309 443,22	0,1
33	597 631,75	2 309 437,15	0,1
34	597 671,55	2 309 431,59	0,1
35	597 706,45	2 309 410,24	0,1
36	597 743,00	2 309 410,68	0,1
37	597 776,89	2 309 410,55	0,1
38	597 814,87	2 309 410,85	0,1
39	597 814,83	2 309 414,85	0,1
40	597 776,89	2 309 414,55	0,1
41	597 742,98	2 309 414,68	0,1
42	597 707,55	2 309 414,26	0,1
43	597 672,93	2 309 435,43	0,1
44	597 632,29	2 309 441,11	0,1
45	597 587,07	2 309 447,18	0,1
46	597 545,72	2 309 452,73	0,1
47	597 533,96	2 309 454,43	0,1
48	597 510,95	2 309 460,37	0,1
49	597 465,23	2 309 469,64	0,1
50	597 419,19	2 309 480,08	0,1
51	597 416,50	2 309 489,58	0,1
52	597 412,65	2 309 488,49	0,1
53	597 415,99	2 309 476,70	0,1
54	597 464,39	2 309 465,72	0,1

55	597 510,05	2 309 456,47	0,1
56	597 531,32	2 309 450,98	0,1
57	597 524,88	2 309 407,91	0,1
58	597 516,62	2 309 352,94	0,1
59	597 507,63	2 309 294,74	0,1
60	597 508,25	2 309 248,00	0,1
61	597 508,94	2 309 196,04	0,1
62	597 510,08	2 309 163,52	0,1
63	597 509,89	2 309 127,69	0,1
64	597 509,98	2 309 110,56	0,1
65	597 510,94	2 309 108,53	0,1
66	597 522,28	2 309 096,33	0,1
67	597 549,55	2 309 049,07	0,1
68	597 576,93	2 309 001,04	0,1
69	597 603,13	2 308 954,75	0,1
70	597 629,24	2 308 909,29	0,1
71	597 657,07	2 308 860,85	0,1
72	597 684,35	2 308 813,26	0,1
73	597 709,55	2 308 768,79	0,1
74	597 723,48	2 308 697,53	0,1
75	597 678,44	2 308 704,12	0,1
76	597 620,73	2 308 712,40	0,1
77	597 569,19	2 308 717,13	0,1
78	597 568,83	2 308 713,15	0,1
79	597 620,27	2 308 708,42	0,1
80	597 677,86	2 308 700,16	0,1
81	597 724,30	2 308 693,37	0,1
82	597 733,25	2 308 648,77	0,1
83	597 742,82	2 308 599,80	0,1
84	597 748,31	2 308 561,42	0,1
85	597 756,41	2 308 513,31	0,1
86	597 763,54	2 308 470,90	0,1
87	597 770,77	2 308 428,63	0,1
1	597 774,72	2 308 429,31	0,1



### ОПИСАНИЕ МЕСТОПОЛОЖЕНИЯ ГРАНИЦ

Публичный сервитут объекта электросетевого хозяйства: ВЛ-0,4 кВ от ЛЛ-1 КТП-25 кВА «Замошье» (наименование объекта, местоположение границ которого описано (далее - объект))

Система координат МСК-53, зона 2			
Метод определения координат характерных точек границ - аналитический			
Площадь публичного сервитута 984 кв. м.			
Обозначение характерных точек границы	Координаты, м		Средняя квадратическая погрешность определения координат характерных точек границ
	X, м	Y, м	
1	594 665,55	2 308 135,47	0,1
2	594 667,63	2 308 167,86	0,1
3	594 669,85	2 308 204,35	0,1
4	594 674,87	2 308 232,94	0,1
5	594 680,41	2 308 263,77	0,1
6	594 688,68	2 308 303,01	0,1
7	594 700,67	2 308 332,33	0,1
8	594 701,93	2 308 345,40	0,1
9	594 697,94	2 308 345,79	0,1
10	594 696,73	2 308 333,31	0,1
11	594 684,84	2 308 304,19	0,1
12	594 676,47	2 308 264,53	0,1
13	594 671,08	2 308 234,48	0,1
14	594 643,51	2 308 216,06	0,1
15	594 645,73	2 308 212,73	0,1
16	594 670,11	2 308 229,02	0,1
17	594 665,87	2 308 204,83	0,1
18	594 663,63	2 308 168,12	0,1
19	594 661,55	2 308 135,73	0,1
1	594 665,55	2 308 135,47	0,1

### СООБЩЕНИЕ о возможном установлении публичного сервитута

Отдел архитектуры и градостроительства Администрации Любытинского муниципального района в соответствии со ст.39.42 Земельного кодекса РФ информирует правообладателей земельных участков о возможном установлении публичного сервитута с целью размещения объекта электросетевого хозяйства сроком на 49 лет, площадью 984 кв.м, по ходатайству ПАО «Россети Северо-Запад», в отношении следующих земельных участков:

№ п/п	Адрес или иное описание местоположения земельного участка (участков), в отношении которого испрашивается публичный сервитут/ Цель установления публичного сервитута	Кадастровый номер земельного участка (при наличии), в отношении которого испрашивается публичный сервитут; Кадастровый квартал, на территории которого испрашивается публичный сервитут
1	Российская Федерация, Новгородская область, Любытинский муниципальный район/ для размещения объекта электросетевого хозяйства ВЛ-0,4 кВ от ЛЛ-1 КТП-25 кВА «Замошье»	53:07:0061801

Адрес, по которому заинтересованные лица могут ознакомиться с поступившими ходатайствами об установлении публичного сервитута и прилагаемым к нему описанием местоположения границ публичного сервитута, подать заявление об учете прав на земельные участки, а также срок подачи указанных заявлений, время приема заинтересованных лиц для ознакомления с поступившими ходатайствами об установлении публичного сервитута:

Администрация Любытинского муниципального района, 174760, Новгородская область, Любытинский район, рп Любытино, ул.Советов, дом 29, кабинет 4, 8(81668)62-310(доб.6611).

в течение 30 дней со дня опубликования сообщения.

Официальные сайты в информационно – телекоммуникационной сети «Интернет», на котором размещается сообщение о поступившем ходатайстве об установлении публичного сервитута:

Сайт Администрации Любытинского района в информационно – телекоммуникационной сети «Интернет»: <http://lubytino.ru/>;

Правообладатели земельных участков, в отношении которых испрашивается публичный сервитут, если их права не зарегистрированы в Едином государственном реестре недвижимости, в течение тридцати дней со дня опубликования данного сообщения подают в Администрацию Любытинского муниципального района заявление об учете их прав (обременений прав) на земельные участки с приложением копий документов, подтверждающих эти права (обременения прав). В таких заявлениях указывается способ связи с правообладателем земельных участков, в том числе их почтовый адрес и (или) адрес электронной почты.

Правообладатели земельных участков, подавшие такие заявления по истечении указанного срока, несут риски невозможности обеспечения их прав в связи с отсутствием информации о таких лицах и их правах на земельные участки. Такие лица имеют право требовать от обладателя публичного сервитута плату за публичный сервитут не более чем за три года, предшествующие дню направления ими заявления об учете их прав (обременений прав).

Утверждена  
Постановлением Администрации  
Любытинского муниципального района  
от \_\_\_\_\_ № \_\_\_\_\_

**Схема границ размещения публичного сервитута**

**Объект: "ВЛ-0,4 кВ от Л-1 КТП-25 кВА «Замощье»"**

(инженерное объекты)

Местоположение: Новгородская область, Любытинский район  
Кадастровые кварталы: 53:07:0061801  
Кадастровые номера земельных участков: -  
Система координат: МСК-53 (Зона 2);  
Каталог координат: Приложение 1  
Площадь сервитута: 984 кв.м



Масштаб 1:2 000

- Используемые условные знаки и обозначения:**
- граница публичного сервитута;
  - граница земельных участков по сведениям ЕГРН;
  - граница кадастровых кварталов по сведениям ЕГРН;
  - - характерная точка границ публичного сервитута;
  - 53:07:0061801 - номер кадастрового квартала по сведениям ЕГРН;
  - :10 - номер земельного участка по сведениям ЕГРН;
  - 1 - номер поворотной точки границы публичного сервитута.

Подпись \_\_\_\_\_



/Е.Э. Лысенко/

Дата "26" мая 2022 г.

**СООБЩЕНИЕ о возможном установлении публичного сервитута**

Отдел архитектуры и градостроительства Администрации Любытинского муниципального района в соответствии со ст.39.42 Земельного кодекса РФ информирует правообладателей земельных участков о возможном установлении публичного сервитута с целью размещения объекта электросетевого хозяйства сроком на 49 лет, площадью 7 450 кв.м, по ходатайству ПАО «Россети Северо-Запад», в отношении следующих земельных участков:

№ п/п	Адрес или иное описание местоположения земельного участка (участков), в отношении которого испрашивается публичный сервитут/ Цель установления публичного сервитута	Кадастровый номер земельного участка (при наличии), в отношении которого испрашивается публичный сервитут; Кадастровый квартал, на территории которого испрашивается публичный сервитут
1	Российская Федерация, Новгородская область, Любытинский муниципальный район/ для размещения объекта электросетевого хозяйства ВЛ-0,4 кВ от Л-1 КТП-100 кВА «Артем-2»	53:07:0060101
2	Российская Федерация, Новгородская область, Любытинский муниципальный район/ для размещения объекта электросетевого хозяйства ВЛ-0,4 кВ от Л-1 КТП-100 кВА «Артем-2»	53:07:0060102
3	Российская Федерация, Новгородская область, Любытинский муниципальный район, сельское поселение Любытинское, деревня Артём, улица Центральная, земельный участок / для размещения объекта электросетевого хозяйства ВЛ-0,4 кВ от Л-1 КТП-100 кВА «Артем-2»	53:07:0060101:6
4	Новгородская область, р-н Любытинский, с/п Любытинское, д Артём / для размещения объекта электросетевого хозяйства ВЛ-0,4 кВ от Л-1 КТП-100 кВА «Артем-2»	53:07:0060101:7
5	Новгородская область, р-н Любытинский, с/п Любытинское, д Артём / для размещения объекта электросетевого хозяйства ВЛ-0,4 кВ от Л-1 КТП-100 кВА «Артем-2»	53:07:0060101:21
6	Новгородская область, р-н Любытинский, с/п Любытинское, д Артём / для размещения объекта электросетевого хозяйства ВЛ-0,4 кВ от Л-1 КТП-100 кВА «Артем-2»	53:07:0060101:31
7	Новгородская область, р-н Любытинский, с/п Любытинское, д Артём / для размещения объекта электросетевого хозяйства ВЛ-0,4 кВ от Л-1 КТП-100 кВА «Артем-2»	53:07:0060101:33
8	Новгородская область, р-н Любытинский, с/п Любытинское, д Артём / для размещения объекта электросетевого хозяйства ВЛ-0,4 кВ от Л-1 КТП-100 кВА «Артем-2»	53:07:0060101:52
9	Российская Федерация, Новгородская область, Любытинский муниципальный район, Любытинское сельское поселение, д.Артём, земельный участок №1 / для размещения объекта электросетевого хозяйства ВЛ-0,4 кВ от Л-1 КТП-100 кВА «Артем-2»	53:07:0060101:105
10	Новгородская область, Любытинский район, Артёмовский сельсовет, д. Артём/ для размещения объекта электросетевого хозяйства ВЛ-0,4 кВ от Л-1 КТП-100 кВА «Артем-2»	53:07:0060101:217

Адрес, по которому заинтересованные лица могут ознакомиться с поступившими ходатайствами об установлении публичного сервитута и прилагаемым к нему описанием местоположения границ публичного сервитута, подать заявление об учете прав на земельные участки, а также срок подачи указанных заявлений, время приема заинтересованных лиц для ознакомления с поступившими ходатайствами об установлении публичного сервитута:

Администрация Любытинского муниципального района, 174760, Новгородская область, Любытинский район, рп Любытино, ул.Советов, дом 29, кабинет 4, 8(81668)62-310(доб.6611).

в течение 30 дней со дня опубликования сообщения.

Официальные сайты в информационно – телекоммуникационной сети «Интернет», на котором размещается сообщение о поступившем ходатайстве об установлении публичного сервитута:

Сайт Администрации Любытинского района в информационно – телекоммуникационной сети «Интернет»: <http://lubytino.ru/>;

Правообладатели земельных участков, в отношении которых испрашивается публичный сервитут, если их права не зарегистрированы в Едином государственном реестре недвижимости, в течение тридцати дней со дня опубликования данного сообщения подают в Администрацию Любытинского муниципального района заявление об учете их прав (обременений прав) на земельные участки с приложением копий документов, подтверждающих эти права (обременения прав). В таких заявлениях указывается способ связи с правообладателем земельных участков, в том числе их почтовый адрес и (или) адрес электронной почты.

Правообладатели земельных участков, подавшие такие заявления по истечении указанного срока, несут риски невозможности обеспечения их прав в связи с отсутствием информации о таких лицах и их правах на земельные участки. Такие лица имеют право требовать от обладателя публичного сервитута плату за публичный сервитут не более чем за три года, предшествующие дню направления ими заявления об учете их прав (обременений прав).

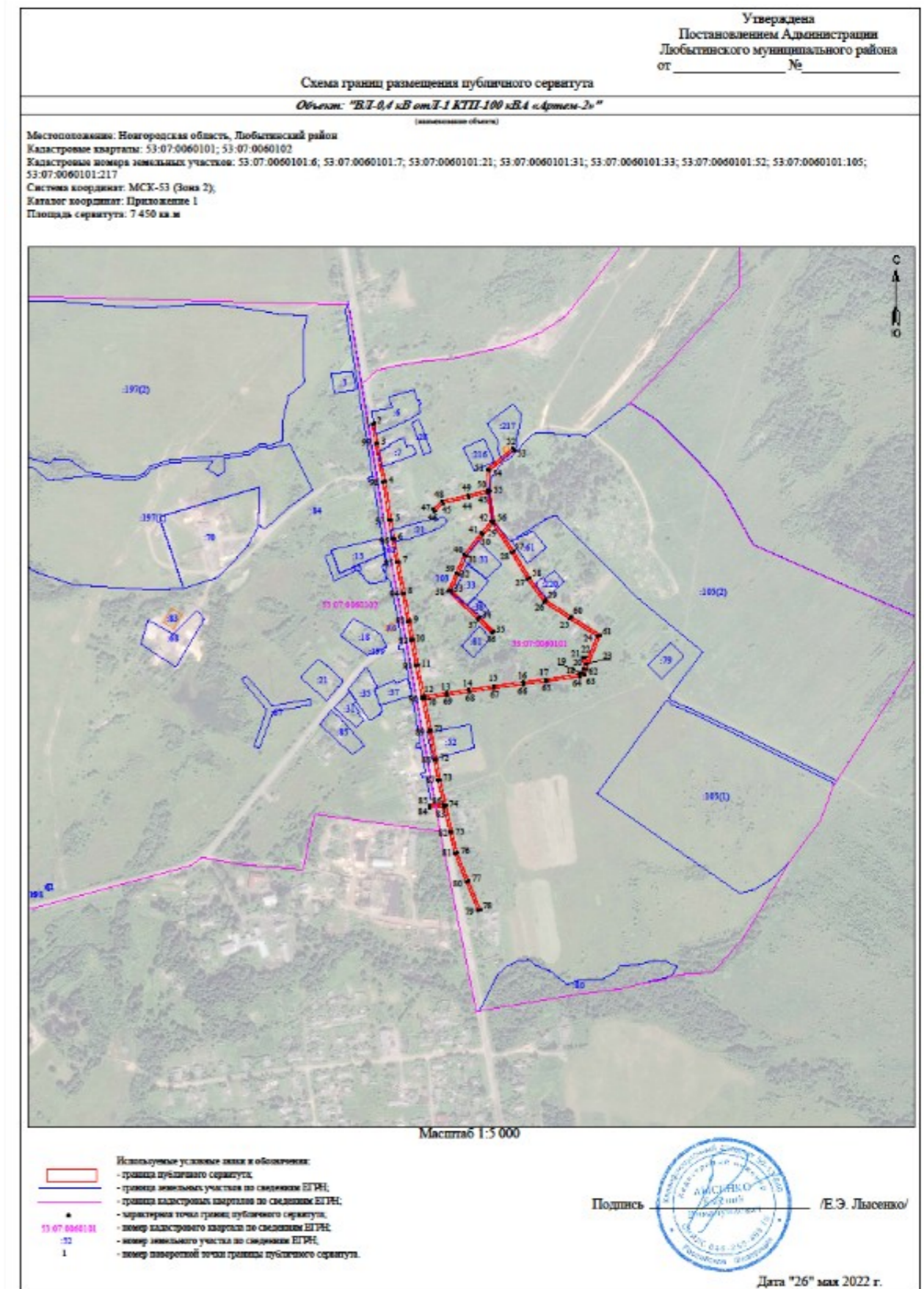
**ОПИСАНИЕ МЕСТОПОЛОЖЕНИЯ ГРАНИЦ**

Публичный сервитут объекта электросетевого хозяйства: ВЛ-0,4 кВ от Л-1 КТП-100 кВА «Артем-2»  
(наименование объекта, местоположение границ которого описано (далее - объект))

Система координат МСК-53, зона 2			
Метод определения координат характерных точек границ - аналитический			
Площадь публичного сервитута 7 450 кв. м.			
Обозначение характерных точек границы	Координаты, м		Средняя квадратическая погрешность определения координат характерных точек границ
	X, м	Y, м	
1	601 997,68	2 309 069,23	0,1
2	601 998,30	2 309 073,19	0,1
3	601 966,44	2 309 078,23	0,1
4	601 905,77	2 309 090,42	0,1
5	601 844,48	2 309 099,84	0,1
6	601 814,02	2 309 104,77	0,1
7	601 777,13	2 309 111,76	0,1
8	601 728,18	2 309 121,25	0,1
9	601 682,98	2 309 129,55	0,1
10	601 653,38	2 309 135,19	0,1
11	601 613,14	2 309 142,65	0,1
12	601 563,63	2 309 152,42	0,1
13	601 568,68	2 309 187,96	0,1
14	601 573,95	2 309 223,65	0,1
15	601 579,92	2 309 263,28	0,1
16	601 585,94	2 309 310,40	0,1
17	601 590,59	2 309 346,90	0,1
18	601 598,52	2 309 399,81	0,1
19	601 600,02	2 309 404,99	0,1
20	601 607,16	2 309 406,95	0,1
21	601 625,64	2 309 405,19	0,1
22	601 626,02	2 309 409,17	0,1
23	601 615,30	2 309 410,19	0,1
24	601 659,20	2 309 427,98	0,1
25	601 686,73	2 309 384,35	0,1
26	601 713,33	2 309 343,62	0,1
27	601 749,75	2 309 316,97	0,1
28	601 792,83	2 309 291,26	0,1
29	601 838,92	2 309 261,30	0,1
30	601 820,96	2 309 246,52	0,1
31	601 787,56	2 309 219,96	0,1
32	601 757,81	2 309 206,68	0,1
33	601 731,91	2 309 195,24	0,1
34	601 688,87	2 309 240,26	0,1
35	601 666,73	2 309 262,90	0,1
36	601 663,87	2 309 260,10	0,1
37	601 685,99	2 309 237,48	0,1

38	601 730,95	2 309 190,44	0,1
39	601 759,43	2 309 203,02	0,1
40	601 789,66	2 309 216,52	0,1
41	601 823,48	2 309 243,40	0,1
42	601 842,91	2 309 259,40	0,1
43	601 888,12	2 309 253,79	0,1
44	601 880,09	2 309 223,38	0,1
45	601 870,99	2 309 182,55	0,1
46	601 858,29	2 309 168,92	0,1
47	601 861,21	2 309 166,20	0,1
48	601 874,65	2 309 180,63	0,1
49	601 883,97	2 309 222,44	0,1
50	601 892,15	2 309 253,44	0,1
51	601 925,13	2 309 252,35	0,1
52	601 958,53	2 309 293,65	0,1
53	601 955,42	2 309 296,17	0,1
54	601 923,27	2 309 256,41	0,1
55	601 890,79	2 309 257,49	0,1
56	601 843,00	2 309 263,42	0,1
57	601 794,95	2 309 294,66	0,1
58	601 751,97	2 309 320,31	0,1
59	601 716,27	2 309 346,42	0,1
60	601 690,09	2 309 386,51	0,1
61	601 660,80	2 309 432,94	0,1
62	601 606,34	2 309 410,88	0,1
63	601 596,81	2 309 408,25	0,1
64	601 594,60	2 309 400,67	0,1
65	601 586,63	2 309 347,44	0,1
66	601 581,98	2 309 310,90	0,1
67	601 575,96	2 309 263,84	0,1
68	601 569,99	2 309 224,25	0,1
69	601 564,72	2 309 188,54	0,1
70	601 559,70	2 309 153,20	0,1
71	601 508,63	2 309 163,49	0,1
72	601 462,39	2 309 171,94	0,1
73	601 429,59	2 309 177,93	0,1
74	601 388,91	2 309 187,10	0,1
75	601 346,73	2 309 196,95	0,1
76	601 314,23	2 309 204,52	0,1
77	601 269,03	2 309 222,75	0,1
78	601 223,37	2 309 241,70	0,1
79	601 221,83	2 309 238,00	0,1
80	601 267,51	2 309 219,05	0,1
81	601 313,01	2 309 200,68	0,1
82	601 345,83	2 309 193,05	0,1
83	601 386,39	2 309 183,57	0,1
84	601 385,52	2 309 161,35	0,1
85	601 389,52	2 309 161,19	0,1
86	601 390,37	2 309 182,67	0,1
87	601 428,79	2 309 174,01	0,1

88	601 461,67	2 309 168,00	0,1
89	601 507,87	2 309 159,55	0,1
90	601 560,99	2 309 148,85	0,1
91	601 612,38	2 309 138,71	0,1
92	601 652,64	2 309 131,25	0,1
93	601 682,24	2 309 125,61	0,1
94	601 727,44	2 309 117,31	0,1
95	601 776,37	2 309 107,82	0,1
96	601 813,32	2 309 100,83	0,1
97	601 843,86	2 309 095,88	0,1
98	601 905,07	2 309 086,48	0,1
99	601 965,74	2 309 074,29	0,1
1	601 997,68	2 309 069,23	0,1



**СООБЩЕНИЕ о возможном установлении публичного сервитута**

Отдел архитектуры и градостроительства Администрации Любытинского муниципального района в соответствии сост.39.42 Земельного кодекса РФ информирует правообладателей земельных участков о возможном установлении публичного сервитута с целью размещения объекта электросетевого хозяйства сроком на 49 лет, площадью 3 126 кв.м, по ходуத்து ПАО «Россети Северо-Запад», в отношении следующих земельных участков:

№ п/п	Адрес или иное описание местоположения земельного участка (участков), в отношении которого испрашивается публичный сервитут/ Цель установления публичного сервитута	Кадастровый номер земельного участка (при наличии), в отношении которого испрашивается публичный сервитут; Кадастровый квартал, на территории которого испрашивается публичный сервитут
1	Российская Федерация, Новгородская область, Любытинский муниципальный район/ для размещения объекта электросетевого хозяйства ВЛ-0,4 кВ отЛ-1 КТП-40 кВА «Весенье»	53:07:0062201
2	Новгородская обл, р-н Любытинский, с/п Любытинское, д Весенье / для размещения объекта электросетевого хозяйства ВЛ-0,4 кВ отЛ-1 КТП-40 кВА «Весенье»	53:07:0062201:3
3	Новгородская область, р-н Любытинский, с/п Любытинское, д Весенье/ для размещения объекта электросетевого хозяйства ВЛ-0,4 кВ отЛ-1 КТП-40 кВА «Весенье»	53:07:0062201:5

Адрес, по которому заинтересованные лица могут ознакомиться с поступившими ходатайствами об установлении публичного сервитута и прилагаемым к нему описанием местоположения границ публичного сервитута, подать заявление об учете прав на земельные участки, а также срок подачи указанных заявлений, время приема заинтересованных лиц для ознакомления с поступившими ходатайствами об установлении публичного сервитута:

Администрация Любытинского муниципального района, 174760, Новгородская область, Любытинский район, рп Любытино, ул.Советов, дом 29, кабинет 4, 8(81668)62-310(доб.6611).  
в течение 30 дней со дня опубликования сообщения.

Официальные сайты в информационно – телекоммуникационной сети «Интернет», на котором размещается сообщение о поступившем ходатайстве об установлении публичного сервитута:

Сайт Администрации Любытинского района в информационно – телекоммуникационной сети «Интернет»: <http://lubyтино.ru/>;

Правообладатели земельных участков, в отношении которых испрашивается публичный сервитут, если их права не зарегистрированы в Едином государственном реестре недвижимости, в течение тридцати дней со дня опубликования данного сообщения подают в Администрацию Любытинского муниципального района заявление об учете их прав (обременений прав) на земельные участки с приложением копий документов, подтверждающих эти права (обременения прав). В таких заявлениях указывается способ связи с правообладателем земельных участков, в том числе их почтовый адрес и (или) адрес электронной почты.

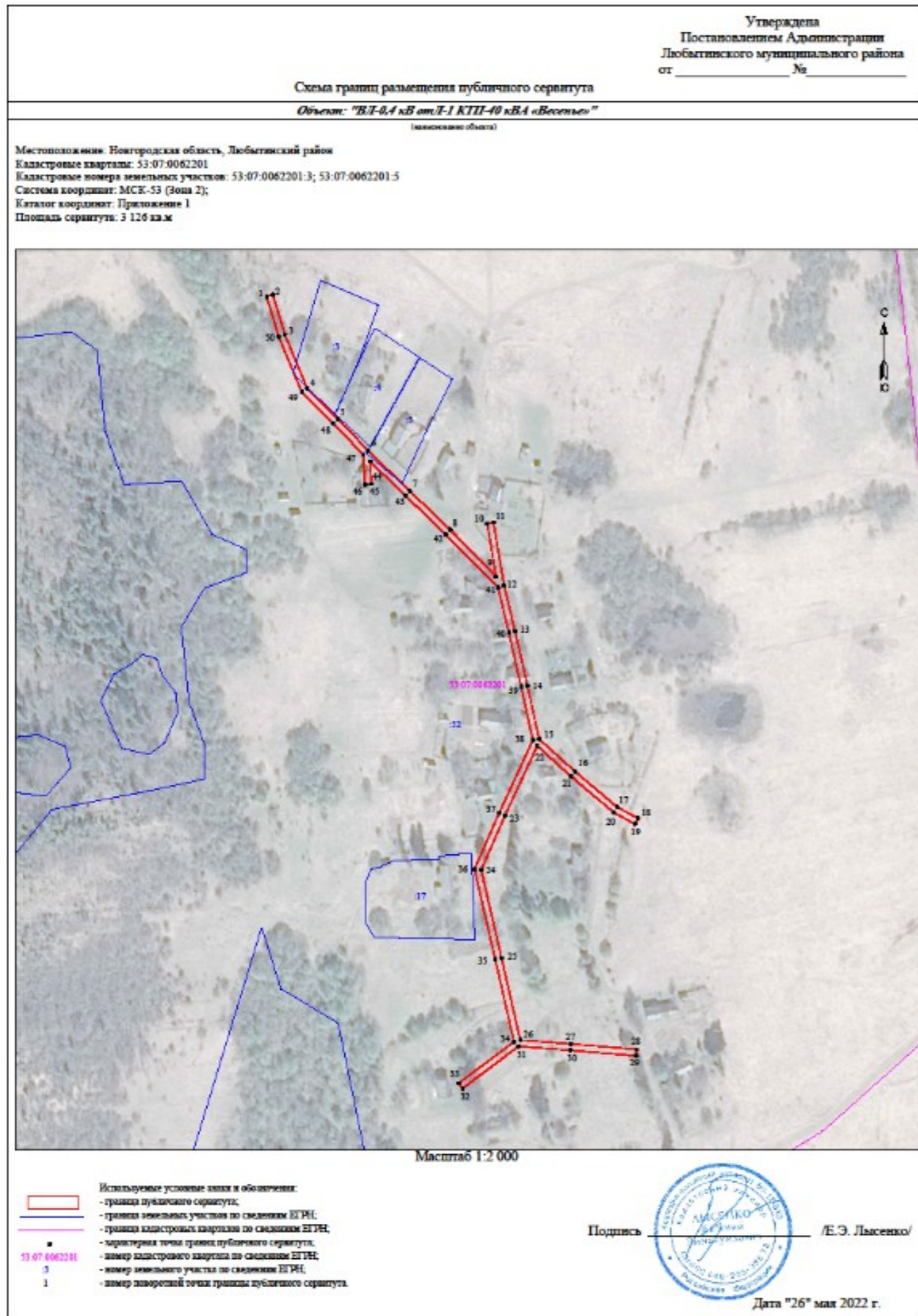
Правообладатели земельных участков, подавшие такие заявления по истечении указанного срока, несут риски невозможности обеспечения их прав в связи с отсутствием информации о таких лицах и их правах на земельные участки. Такие лица имеют право требовать от обладателя публичного сервитута плату за публичный сервитут не более чем за три года, предшествующие дню направления ими заявления об учете их прав (обременений прав).

**ОПИСАНИЕ МЕСТОПОЛОЖЕНИЯ ГРАНИЦ**

Публичный сервитут объекта электросетевого хозяйства: ВЛ-0,4 кВ отЛ-1 КТП-40 кВА «Весенье»  
(наименование объекта, местоположение границ которого описано (далее - объект))

Система координат МСК-53, зона 2			
Метод определения координат характерных точек границ - аналитический			
Площадь публичного сервитута 3 126 кв. м.			
Обозначение характерных точек границы	Координаты, м		Средняя квадратическая погрешность определения координат характерных точек границ
	X, м	Y, м	
1	599 875,60	2 307 714,03	0,1
2	599 876,76	2 307 717,86	0,1
3	599 851,90	2 307 725,38	0,1
4	599 818,54	2 307 739,24	0,1
5	599 799,44	2 307 758,48	0,1
6	599 779,49	2 307 777,36	0,1
7	599 754,52	2 307 803,14	0,1
8	599 730,18	2 307 828,47	0,1
9	599 701,03	2 307 857,05	0,1
10	599 734,22	2 307 851,48	0,1

11	599 734,88	2 307 855,42	0,1
12	599 695,49	2 307 862,03	0,1
13	599 666,92	2 307 868,89	0,1
14	599 632,90	2 307 876,64	0,1
15	599 599,74	2 307 883,86	0,1
16	599 579,45	2 307 906,21	0,1
17	599 557,27	2 307 932,56	0,1
18	599 550,19	2 307 945,51	0,1
19	599 546,69	2 307 943,59	0,1
20	599 553,95	2 307 930,30	0,1
21	599 576,45	2 307 903,59	0,1
22	599 595,39	2 307 882,71	0,1
23	599 551,95	2 307 862,60	0,1
24	599 518,08	2 307 847,78	0,1
25	599 463,13	2 307 860,46	0,1
26	599 411,98	2 307 872,06	0,1
27	599 409,57	2 307 903,55	0,1
28	599 406,14	2 307 944,75	0,1
29	599 402,16	2 307 944,41	0,1
30	599 405,59	2 307 903,23	0,1
31	599 408,05	2 307 871,04	0,1
32	599 381,82	2 307 836,16	0,1
33	599 385,02	2 307 833,76	0,1
34	599 410,92	2 307 868,21	0,1
35	599 462,23	2 307 856,56	0,1
36	599 518,48	2 307 843,60	0,1
37	599 553,59	2 307 858,96	0,1
38	599 598,92	2 307 879,95	0,1
39	599 632,04	2 307 872,74	0,1
40	599 666,00	2 307 865,01	0,1
41	599 694,08	2 307 858,26	0,1
42	599 727,34	2 307 825,65	0,1
43	599 751,64	2 307 800,36	0,1
44	599 772,95	2 307 778,36	0,1
45	599 758,88	2 307 779,50	0,1
46	599 758,56	2 307 775,52	0,1
47	599 777,21	2 307 774,01	0,1
48	599 796,64	2 307 755,62	0,1
49	599 816,26	2 307 735,86	0,1
50	599 850,54	2 307 721,60	0,1
1	599 875,60	2 307 714,03	0,1



### СООБЩЕНИЕ о возможном установлении публичного сервитута

Отдел архитектуры и градостроительства Администрации Любытинского муниципального района в соответствии со ст.39.42 Земельного кодекса РФ информирует правообладателей земельных участков о возможном установлении публичного сервитута с целью размещения объекта электросетевого хозяйства сроком на 49 лет, площадью 3 051 кв.м, по ходатайству ПАО «Россети Северо-Запад», в отношении следующих земельных участков:

№ п/п	Адрес или иное описание местоположения земельного участка (участков), в отношении которого испрашивается публичный сервитут/ Цель установления публичного сервитута	Кадастровый номер земельного участка (при наличии), в отношении которого испрашивается публичный сервитут; Кадастровый квартал, на территории которого испрашивается публичный сервитут
1	Российская Федерация, Новгородская область, Любытинский муниципальный район/ для размещения объекта электросетевого хозяйства ВЛ-0,4 кВ отЛ-1 КТП-40 кВА «Дубровка»	53:07:0030801

Адрес, по которому заинтересованные лица могут ознакомиться с поступившими ходатайствами об установлении публичного сервитута и прилагаемым к нему описанием местоположения границ публичного сервитута, подать заявление об учете прав на земельные участки, а также срок подачи указанных заявлений, время приема заинтересованных лиц для ознакомления с поступившими ходатайствами об установлении публичного сервитута:

Администрация Любытинского муниципального района, 174760, Новгородская область, Любытинский район, рп Любытино, ул.Советов, дом 29, кабинет 4, 8(81668)62-310(доб.6611).

в течение 30 дней со дня опубликования сообщения.

Официальные сайты в информационно – телекоммуникационной сети «Интернет», на котором размещается сообщение о поступившем ходатайстве об установлении публичного сервитута:

Сайт Администрации Любытинского района в информационно – телекоммуникационной сети «Интернет»: <http://lubyтино.ru/>;

Правообладатели земельных участков, в отношении которых испрашивается публичный сервитут, если их права не зарегистрированы в Едином государственном реестре недвижимости, в течение тридцати дней со дня опубликования данного сообщения подают в Администрацию Любытинского муниципального района заявление об учете их прав (обременений прав) на земельные участки с приложением копий документов, подтверждающих эти права (обременения прав). В таких заявлениях указывается способ связи с правообладателем земельных участков, в том числе их почтовый адрес и (или) адрес электронной почты.

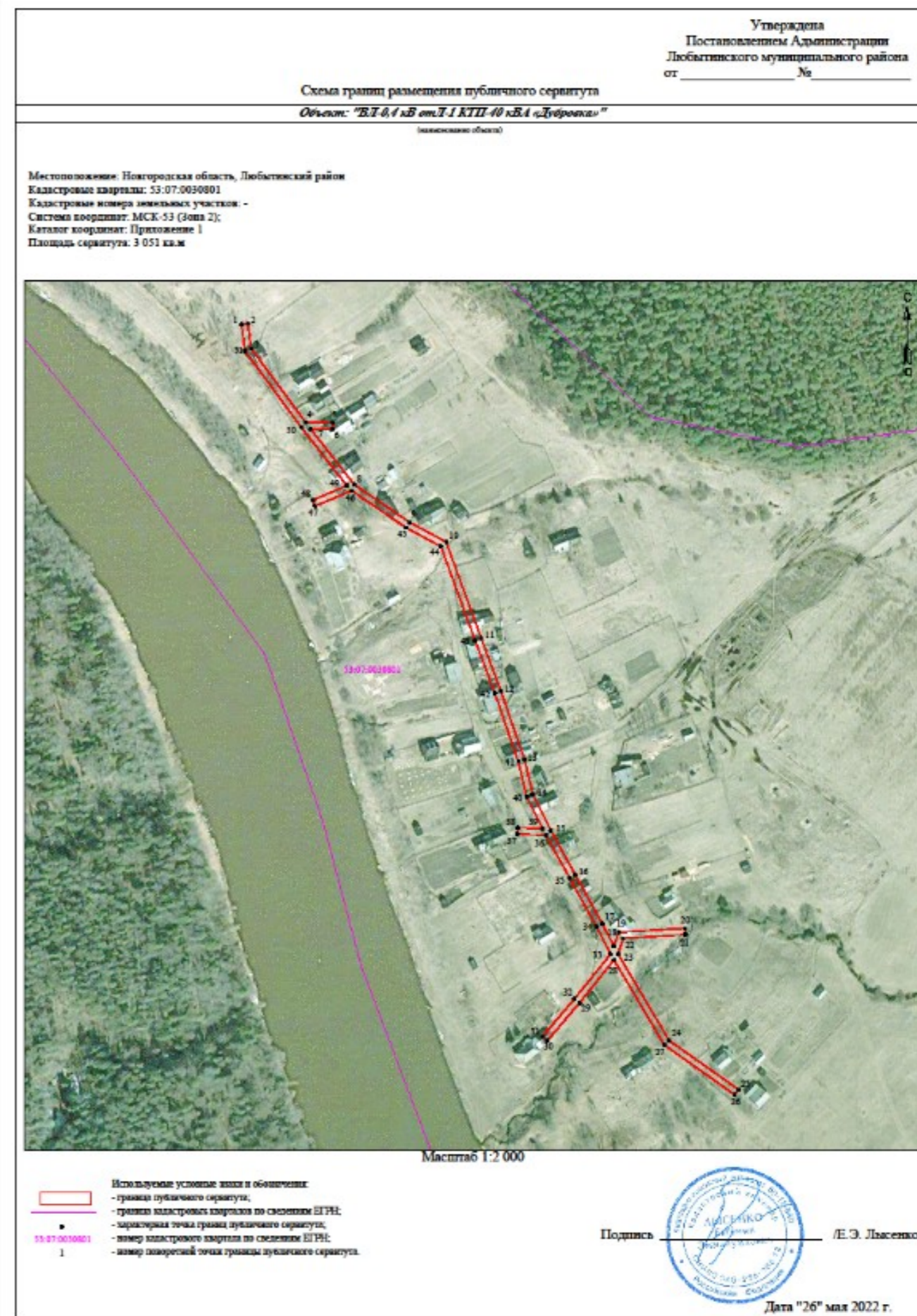
Правообладатели земельных участков, подавшие такие заявления по истечении указанного срока, несут риски невозможности обеспечения их прав в связи с отсутствием информации о таких лицах и их правах на земельные участки. Такие лица имеют право требовать от обладателя публичного сервитута плату за публичный сервитут не более чем за три года, предшествующие дню направления ими заявления об учете их прав (обременений прав).

### ОПИСАНИЕ МЕСТОПОЛОЖЕНИЯ ГРАНИЦ

Публичный сервитут объекта электросетевого хозяйства: ВЛ-0,4 кВ отЛ-1 КТП-40 кВА «Дубровка»  
(наименование объекта, местоположение границ которого описано (далее - объект))

Система координат МСК-53, зона 2			
Метод определения координат характерных точек границ - аналитический			
Площадь публичного сервитута 3 051 кв. м.			
Обозначение характерных точек границы	Координаты, м		Средняя квадратическая погрешность определения координат характерных точек границ
	X, м	Y, м	
1	588 209,20	2 301 994,16	0,1
2	588 209,72	2 301 998,14	0,1
3	588 194,26	2 302 000,18	0,1
4	588 148,06	2 302 034,23	0,1
5	588 147,69	2 302 051,25	0,1
6	588 143,69	2 302 051,17	0,1
7	588 143,99	2 302 037,37	0,1
8	588 109,07	2 302 064,67	0,1
9	588 085,50	2 302 099,36	0,1
10	588 073,19	2 302 122,24	0,1
11	588 013,07	2 302 144,14	0,1
12	587 980,11	2 302 156,45	0,1
13	587 937,17	2 302 171,25	0,1
14	587 915,48	2 302 176,38	0,1

15	587 892,70	2 302 187,80	0,1
16	587 865,20	2 302 202,95	0,1
17	587 834,58	2 302 219,91	0,1
18	587 820,44	2 302 227,19	0,1
19	587 829,10	2 302 230,15	0,1
20	587 831,73	2 302 271,90	0,1
21	587 827,75	2 302 272,15	0,1
22	587 825,29	2 302 233,06	0,1
23	587 815,59	2 302 229,74	0,1
24	587 761,45	2 302 261,85	0,1
25	587 730,81	2 302 305,18	0,1
26	587 727,53	2 302 302,86	0,1
27	587 758,67	2 302 258,83	0,1
28	587 811,85	2 302 227,29	0,1
29	587 785,00	2 302 205,67	0,1
30	587 761,37	2 302 185,53	0,1
31	587 763,96	2 302 182,49	0,1
32	587 787,55	2 302 202,59	0,1
33	587 815,58	2 302 225,17	0,1
34	587 832,68	2 302 216,37	0,1
35	587 863,26	2 302 199,43	0,1
36	587 889,82	2 302 184,80	0,1
37	587 890,61	2 302 166,79	0,1
38	587 894,61	2 302 166,97	0,1
39	587 893,92	2 302 182,70	0,1
40	587 914,10	2 302 172,58	0,1
41	587 936,05	2 302 167,39	0,1
42	587 978,75	2 302 152,67	0,1
43	588 011,68	2 302 140,37	0,1
44	588 070,38	2 302 118,99	0,1
45	588 082,07	2 302 097,27	0,1
46	588 105,32	2 302 063,06	0,1
47	588 095,66	2 302 040,27	0,1
48	588 099,35	2 302 038,70	0,1
49	588 108,42	2 302 060,09	0,1
50	588 144,87	2 302 031,59	0,1
51	588 192,71	2 301 996,34	0,1
1	588 209,20	2 301 994,16	0,1





**СООБЩЕНИЕ о возможном установлении публичного сервитута**

Отдел архитектуры и градостроительства Администрации Любытинского муниципального района в соответствии со ст.39.42 Земельного кодекса РФ информирует правообладателей земельных участков о возможном установлении публичного сервитута с целью размещения объекта электросетевого хозяйства сроком на 49 лет, площадью 1 238 кв.м, по ходатайству ПАО «Россети Северо-Запад», в отношении следующих земельных участков:

№ п/п	Адрес или иное описание местоположения земельного участка (участков), в отношении которого испрашивается публичный сервитут/ Цель установления публичного сервитута	Кадастровый номер земельного участка (при наличии), в отношении которого испрашивается публичный сервитут; Кадастровый квартал, на территории которого испрашивается публичный сервитут
1	Российская Федерация, Новгородская область, Любытинский муниципальный район/ для размещения объекта электросетевого хозяйства ВЛ-0,4 кВ от КТП-40 кВА «Дубровочка»	53:07:0062101

Адрес, по которому заинтересованные лица могут ознакомиться с поступившими ходатайствами об установлении публичного сервитута и прилагаемым к нему описанием местоположения границ публичного сервитута, подать заявление об учете прав на земельные участки, а также срок подачи указанных заявлений, время приема заинтересованных лиц для ознакомления с поступившими ходатайствами об установлении публичного сервитута:

Администрация Любытинского муниципального района, 174760, Новгородская область, Любытинский район, рп Любытино, ул.Советов, дом 29, кабинет 4, 8(81668)62-310(доб.6611).

в течение 30 дней со дня опубликования сообщения.

Официальные сайты в информационно – телекоммуникационной сети «Интернет», на котором размещается сообщение о поступившем ходатайстве об установлении публичного сервитута:

Сайт Администрации Любытинского района в информационно – телекоммуникационной сети «Интернет»: <http://lubyтино.ru/>;

Правообладатели земельных участков, в отношении которых испрашивается публичный сервитут, если их права не зарегистрированы в Едином государственном реестре недвижимости, в течение тридцати дней со дня опубликования данного сообщения подают в Администрацию Любытинского муниципального района заявление об учете их прав (обременений прав) на земельные участки с приложением копий документов, подтверждающих эти права (обременения прав). В таких заявлениях указывается способ связи с правообладателем земельных участков, в том числе их почтовый адрес и (или) адрес электронной почты.

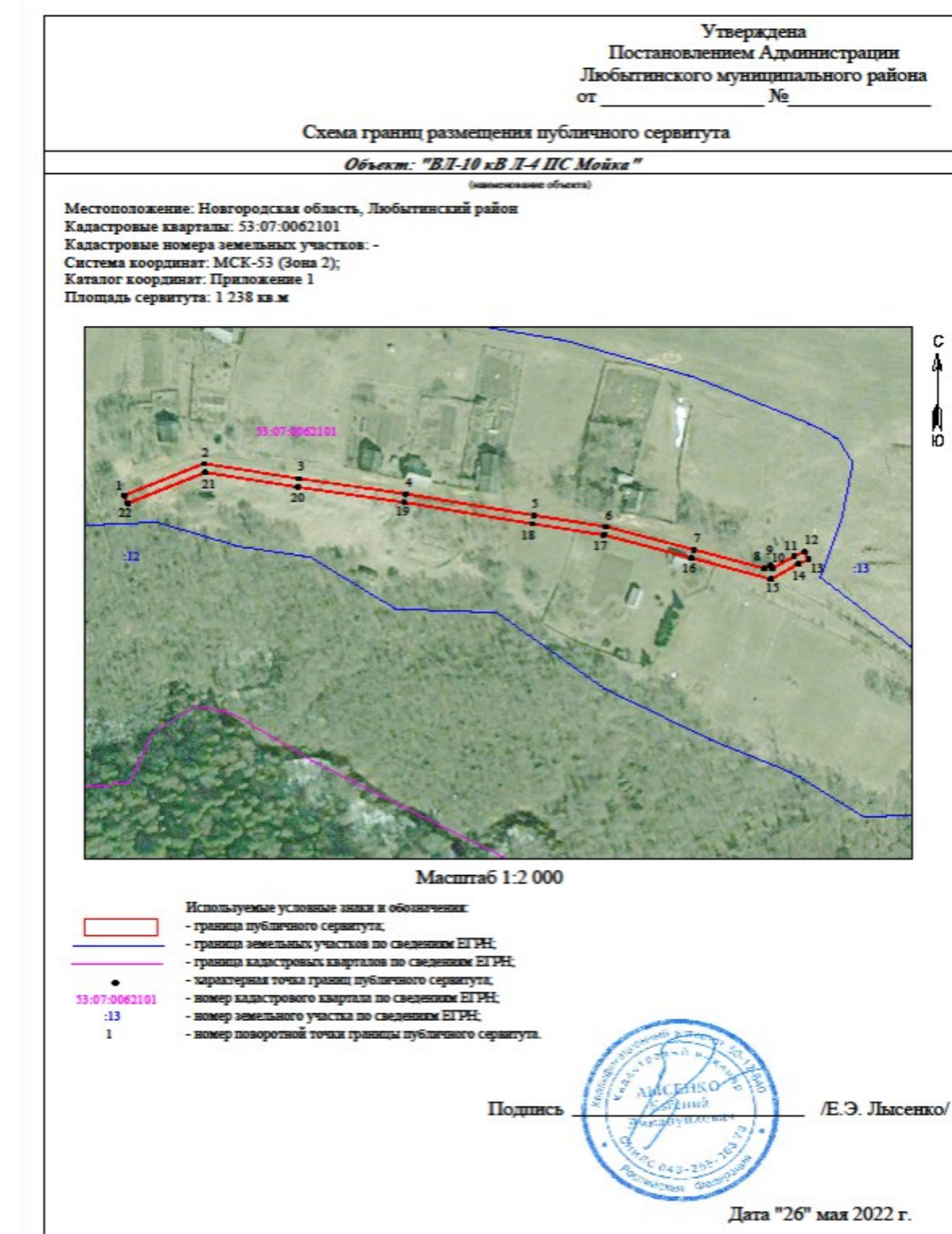
Правообладатели земельных участков, подавшие такие заявления по истечении указанного срока, несут риски невозможности обеспечения их прав в связи с отсутствием информации о таких лицах и их правах на земельные участки. Такие лица имеют право требовать от обладателя публичного сервитута плату за публичный сервитут не более чем за три года, предшествующие дню направления ими заявления об учете их прав (обременений прав).

**ОПИСАНИЕ МЕСТОПОЛОЖЕНИЯ ГРАНИЦ**

Публичный сервитут объекта электросетевого хозяйства: ВЛ-0,4 кВ от КТП-40 кВА «Дубровочка» (наименование объекта, местоположение границ которого описано (далее - объект))

Система координат МСК-53, зона 2			
Метод определения координат характерных точек границ - аналитический			
Площадь публичного сервитута 1 238 кв. м.			
Обозначение характерных точек границы	Координаты, м		Средняя квадратическая погрешность определения координат характерных точек границ
	X, м	Y, м	
1	598 177,65	2 307 711,96	0,1
2	598 192,64	2 307 746,85	0,1
3	598 185,56	2 307 788,33	0,1
4	598 178,37	2 307 835,01	0,1
5	598 168,31	2 307 890,89	0,1
6	598 163,01	2 307 922,40	0,1
7	598 152,21	2 307 960,79	0,1
8	598 143,41	2 307 991,28	0,1
9	598 144,81	2 307 994,30	0,1
10	598 143,37	2 307 994,97	0,1
11	598 149,10	2 308 004,46	0,1
12	598 151,23	2 308 009,14	0,1
13	598 147,59	2 308 010,80	0,1
14	598 145,56	2 308 006,34	0,1
15	598 138,34	2 307 994,39	0,1
16	598 148,35	2 307 959,69	0,1

17	598 159,09	2 307 921,52	0,1
18	598 164,37	2 307 890,21	0,1
19	598 174,41	2 307 834,35	0,1
20	598 181,60	2 307 787,69	0,1
21	598 188,50	2 307 747,35	0,1
22	598 173,97	2 307 713,54	0,1
1	598 177,65	2 307 711,96	0,1



СООБЩЕНИЕ о возможном установлении публичного сервитута

Отдел архитектуры и градостроительства Администрации Любытинского муниципального района в соответствии сост.39.42 Земельного кодекса РФ информирует правообладателей земельных участков о возможном установлении публичного сервитута с целью размещения объекта электросетевого хозяйства сроком на 49 лет, площадью 7 356 кв.м, по ходатайству ПАО «Россети Северо-Запад», в отношении следующих земельных участков:

№ п/п	Адрес или иное описание местоположения земельного участка (участков), в отношении которого испрашивается публичный сервитут/ Цель установления публичного сервитута	Кадастровый номер земельного участка (при наличии), в отношении которого испрашивается публичный сервитут; Кадастровый квартал, на территории которого испрашивается публичный сервитут
1	Российская Федерация, Новгородская область, Любытинский муниципальный район/ для размещения объекта электросетевого хозяйства ВЛ-0,4 кВ от КТП-40 кВА Токарево, (Л-12 ПС Любытино)	53:07:0030301
2	Российская Федерация, Новгородская область, Любытинский муниципальный район/ для размещения объекта электросетевого хозяйства ВЛ-0,4 кВ от КТП-40 кВА Токарево, (Л-12 ПС Любытино)	53:07:0030901
3	Российская Федерация, Новгородская область, Любытинский муниципальный район/ для размещения объекта электросетевого хозяйства ВЛ-0,4 кВ от КТП-40 кВА Токарево, (Л-12 ПС Любытино)	53:07:0031601
4	Новгородская область, р-н Любытинский, с/п Любытинское, д Токарево / для размещения объекта электросетевого хозяйства ВЛ-0,4 кВ от КТП-40 кВА Токарево, (Л-12 ПС Любытино)	53:07:0030901:3
5	Новгородская обл, р-н Любытинский, с/п Любытинское, рп Любытино, Любытинское лесничество, Комаровское участковое лесничество/ для размещения объекта электросетевого хозяйства ВЛ-0,4 кВ от КТП-40 кВА Токарево, (Л-12 ПС Любытино)	53:07:0031601:1

Адрес, по которому заинтересованные лица могут ознакомиться с поступившими ходатайствами об установлении публичного сервитута и прилагаемым к нему описанием местоположения границ публичного сервитута, подать заявление об учете прав на земельные участки, а также срок подачи указанных заявлений, время приема заинтересованных лиц для ознакомления с поступившими ходатайствами об установлении публичного сервитута:

Администрация Любытинского муниципального района, 174760, Новгородская область, Любытинский район, рп Любытино, ул.Советов, дом 29, кабинет 4, 8(81668)62-310(доб.6611).

в течение 30 дней со дня опубликования сообщения.

Официальные сайты в информационно – телекоммуникационной сети «Интернет», на котором размещается сообщение о поступившем ходатайстве об установлении публичного сервитута:

Сайт Администрации Любытинского района в информационно – телекоммуникационной сети «Интернет»: <http://lubyтино.ru/>;

Правообладатели земельных участков, в отношении которых испрашивается публичный сервитут, если их права не зарегистрированы в Едином государственном реестре недвижимости, в течение тридцати дней со дня опубликования данного сообщения подают в Администрацию Любытинского муниципального района заявление об учете их прав (обременений прав) на земельные участки с приложением копий документов, подтверждающих эти права (обременения прав). В таких заявлениях указывается способ связи с правообладателем земельных участков, в том числе их почтовый адрес и (или) адрес электронной почты.

Правообладатели земельных участков, подавшие такие заявления по истечении указанного срока, несут риски невозможности обеспечения их прав в связи с отсутствием информации о таких лицах и их правах на земельные участки. Такие лица имеют право требовать от обладателя публичного сервитута плату за публичный сервитут не более чем за три года, предшествующие дню направления ими заявления об учете их прав (обременений прав).

#### ОПИСАНИЕ МЕСТОПОЛОЖЕНИЯ ГРАНИЦ

Публичный сервитут объекта электросетевого хозяйства: ВЛ-0,4 кВ от КТП-40 кВА Токарево, (Л-12 ПС Любытино)

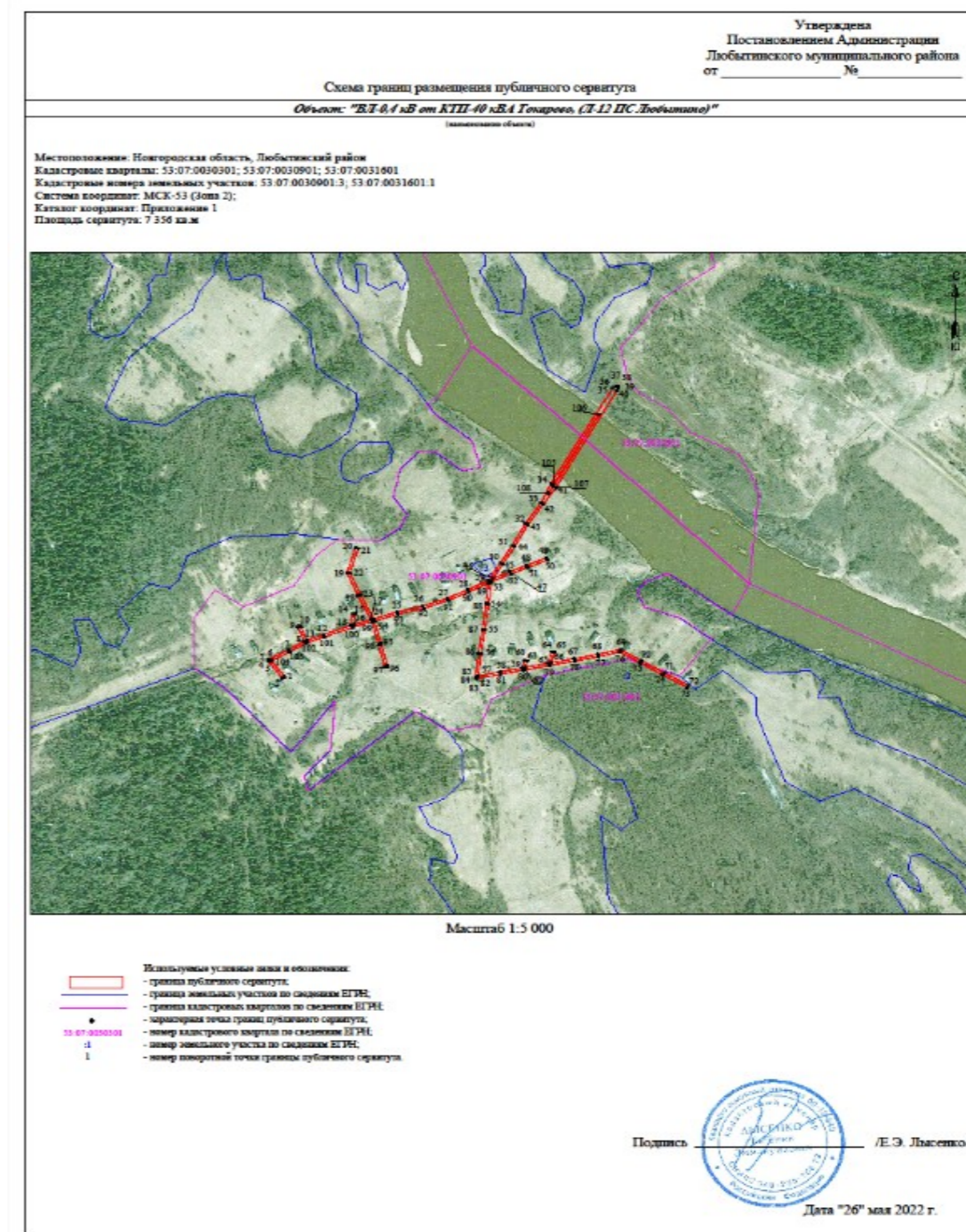
(наименование объекта, местоположение границ которого описано (далее - объект))

Система координат МСК-53, зона 2			
Метод определения координат характерных точек границ - аналитический			
Площадь публичного сервитута 7 356 кв. м.			
Обозначение характерных точек границы	Координаты, м		Средняя квадратическая погрешность определения координат характерных точек границ
	X, м	Y, м	
1	590 708,72	2 299 034,79	0,1
2	590 706,37	2 299 031,54	0,1
3	590 735,05	2 299 010,84	0,1
4	590 736,06	2 299 010,56	0,1
5	590 737,08	2 299 010,83	0,1

6	590 737,81	2 299 011,56	0,1
7	590 753,64	2 299 040,90	0,1
8	590 767,90	2 299 064,28	0,1
9	590 791,53	2 299 055,39	0,1
10	590 792,94	2 299 059,13	0,1
11	590 769,62	2 299 067,89	0,1
12	590 779,11	2 299 093,13	0,1
13	590 794,59	2 299 134,34	0,1
14	590 813,57	2 299 136,72	0,1
15	590 813,07	2 299 140,68	0,1
16	590 796,01	2 299 138,54	0,1
17	590 804,34	2 299 164,42	0,1
18	590 844,27	2 299 144,86	0,1
19	590 882,14	2 299 128,48	0,1
20	590 924,50	2 299 141,29	0,1
21	590 923,34	2 299 145,12	0,1
22	590 882,38	2 299 132,73	0,1
23	590 845,95	2 299 148,49	0,1
24	590 805,58	2 299 168,27	0,1
25	590 816,98	2 299 203,67	0,1
26	590 826,83	2 299 241,68	0,1
27	590 839,79	2 299 277,76	0,1
28	590 854,35	2 299 308,96	0,1
29	590 870,44	2 299 340,72	0,1
30	590 899,18	2 299 357,66	0,1
31	590 928,82	2 299 375,80	0,1
32	590 965,07	2 299 395,24	0,1
33	590 999,59	2 299 418,54	0,1
34	591 031,66	2 299 432,89	0,1
35	591 191,68	2 299 525,86	0,1
36	591 195,23	2 299 530,74	0,1
37	591 195,23	2 299 532,76	0,1
38	591 194,49	2 299 533,49	0,1
39	591 192,87	2 299 533,65	0,1
40	591 188,08	2 299 532,29	0,1
41	591 024,73	2 299 440,18	0,1
42	590 997,36	2 299 421,85	0,1
43	590 963,01	2 299 398,66	0,1
44	590 926,83	2 299 379,26	0,1
45	590 897,13	2 299 361,08	0,1
46	590 873,28	2 299 347,02	0,1
47	590 884,49	2 299 372,21	0,1
48	590 894,72	2 299 396,10	0,1
49	590 907,78	2 299 426,58	0,1
50	590 904,10	2 299 428,16	0,1
51	590 891,04	2 299 397,68	0,1
52	590 880,82	2 299 373,81	0,1
53	590 867,55	2 299 344,00	0,1
54	590 830,53	2 299 340,18	0,1
55	590 787,29	2 299 334,62	0,1

56	590 747,35	2 299 328,83	0,1
57	590 710,01	2 299 324,59	0,1
58	590 716,53	2 299 356,96	0,1
59	590 723,25	2 299 390,30	0,1
60	590 735,67	2 299 393,51	0,1
61	590 734,66	2 299 397,39	0,1
62	590 724,12	2 299 394,66	0,1
63	590 731,11	2 299 429,31	0,1
64	590 750,86	2 299 434,49	0,1
65	590 749,85	2 299 438,35	0,1
66	590 731,98	2 299 433,67	0,1
67	590 738,87	2 299 467,86	0,1
68	590 746,07	2 299 503,60	0,1
69	590 754,41	2 299 537,31	0,1
70	590 735,29	2 299 568,41	0,1
71	590 715,51	2 299 602,28	0,1
72	590 694,30	2 299 638,59	0,1
73	590 690,86	2 299 636,58	0,1
74	590 712,06	2 299 600,27	0,1
75	590 731,87	2 299 566,36	0,1
76	590 750,14	2 299 536,65	0,1
77	590 742,18	2 299 504,47	0,1
78	590 734,96	2 299 468,65	0,1
79	590 727,44	2 299 431,32	0,1
80	590 719,58	2 299 392,32	0,1
81	590 712,62	2 299 357,75	0,1
82	590 705,48	2 299 322,30	0,1
83	590 705,73	2 299 321,29	0,1
84	590 706,48	2 299 320,55	0,1
85	590 707,49	2 299 320,29	0,1
86	590 747,86	2 299 324,87	0,1
87	590 787,83	2 299 330,67	0,1
88	590 830,99	2 299 336,22	0,1
89	590 865,47	2 299 339,77	0,1
90	590 850,75	2 299 310,71	0,1
91	590 836,08	2 299 279,29	0,1
92	590 823,00	2 299 242,86	0,1
93	590 813,13	2 299 204,79	0,1
94	590 801,82	2 299 169,64	0,1
95	590 763,72	2 299 179,35	0,1
96	590 726,65	2 299 188,79	0,1
97	590 725,66	2 299 184,91	0,1
98	590 762,74	2 299 175,47	0,1
99	590 800,59	2 299 165,82	0,1
100	590 791,25	2 299 136,82	0,1
101	590 775,36	2 299 094,54	0,1
102	590 765,24	2 299 067,61	0,1
103	590 750,16	2 299 042,89	0,1
104	590 735,40	2 299 015,53	0,1
1	590 708,72	2 299 034,79	0,1

Вырез 1			
105	591 029,84	2 299 436,44	0,1
106	591 147,65	2 299 504,90	0,1
107	591 026,83	2 299 436,78	0,1
108	591 015,94	2 299 429,87	0,1
105	591 029,84	2 299 436,44	0,1



**СООБЩЕНИЕ о возможном установлении публичного сервитута**

Отдел архитектуры и градостроительства Администрации Любытинского муниципального района в соответствии со ст.39.42 Земельного кодекса РФ информирует правообладателей земельных участков о возможном установлении публичного сервитута с целью размещения объекта электросетевого хозяйства сроком на 49 лет, площадью 2 024 кв.м, по ходатайству ПАО «Россети Северо-Запад», в отношении следующих земельных участков:

№ п/п	Адрес или иное описание местоположения земельного участка (участков), в отношении которого испрашивается публичный сервитут/ Цель установления публичного сервитута	Кадастровый номер земельного участка (при наличии), в отношении которого испрашивается публичный сервитут; Кадастровый квартал, на территории которого испрашивается публичный сервитут
-------	---	---

1	Российская Федерация, Новгородская область, Любытинский муниципальный район/ для размещения объекта электросетевого хозяйства ВЛ-0,4 кВ от Л-1КТП-60 кВА «Хвощник»	53:07:0060601
2	Российская Федерация, Новгородская область, Любытинский муниципальный район/ для размещения объекта электросетевого хозяйства ВЛ-0,4 кВ от Л-1КТП-60 кВА «Хвощник»	53:07:0063801

Адрес, по которому заинтересованные лица могут ознакомиться с поступившими ходатайствами об установлении публичного сервитута и прилагаемым к нему описанием местоположения границ публичного сервитута, подать заявление об учете прав на земельные участки, а также срок подачи указанных заявлений, время приема заинтересованных лиц для ознакомления с поступившими ходатайствами об установлении публичного сервитута:

Администрация Любытинского муниципального района, 174760, Новгородская область, Любытинский район, рп Любытино, ул.Советов, дом 29, кабинет 4, 8(81668)62-310(доб.6611).

в течение 30 дней со дня опубликования сообщения.

Официальные сайты в информационно – телекоммуникационной сети «Интернет», на котором размещается сообщение о поступившем ходатайстве об установлении публичного сервитута:

Сайт Администрации Любытинского района в информационно – телекоммуникационной сети «Интернет»: <http://lubyтино.ru/>;

Правообладатели земельных участков, в отношении которых испрашивается публичный сервитут, если их права не зарегистрированы в Едином государственном реестре недвижимости, в течение тридцати дней со дня опубликования данного сообщения подают в Администрацию Любытинского муниципального района заявление об учете их прав (обременений прав) на земельные участки с приложением копий документов, подтверждающих эти права (обременения прав). В таких заявлениях указывается способ связи с правообладателем земельных участков, в том числе их почтовый адрес и (или) адрес электронной почты.

Правообладатели земельных участков, подавшие такие заявления по истечении указанного срока, несут риски невозможности обеспечения их прав в связи с отсутствием информации о таких лицах и их правах на земельные участки. Такие лица имеют право требовать от обладателя публичного сервитута плату за публичный сервитут не более чем за три года, предшествующие дню направления ими заявления об учете их прав (обременений прав).

20	605 232,69	2 309 123,98	0,1
21	605 271,43	2 309 106,36	0,1
22	605 304,74	2 309 091,17	0,1
23	605 302,94	2 309 064,93	0,1
24	605 283,76	2 309 049,26	0,1
25	605 257,32	2 309 027,78	0,1
26	605 227,99	2 309 004,70	0,1
27	605 198,02	2 308 980,61	0,1
28	605 168,41	2 308 956,79	0,1
29	605 139,86	2 308 933,57	0,1
30	605 117,43	2 308 915,42	0,1
31	605 116,69	2 308 914,68	0,1
32	605 116,42	2 308 913,67	0,1
33	605 116,69	2 308 912,66	0,1
34	605 117,42	2 308 911,91	0,1
35	605 143,74	2 308 888,97	0,1
36	605 166,65	2 308 868,77	0,1
1	605 172,70	2 308 864,47	0,1

#### ОПИСАНИЕ МЕСТОПОЛОЖЕНИЯ ГРАНИЦ

Публичный сервитут объекта электросетевого хозяйства: ВЛ-0,4 кВ от Л-1КТП-60 кВА «Хвощник»

(наименование объекта, местоположение границ которого описано (далее - объект))

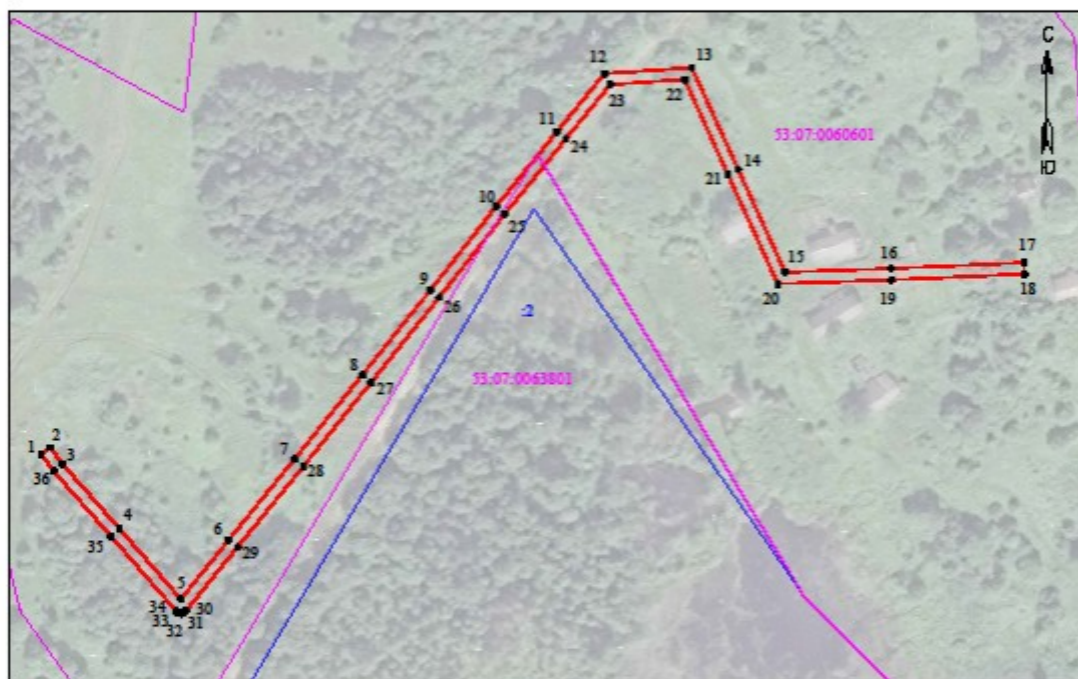
Система координат МСК-53, зона 2			
Метод определения координат характерных точек границ - аналитический			
Площадь публичного сервитута 2 024 кв. м.			
Обозначение характерных точек границы	Координаты, м		Средняя квадратическая погрешность определения координат характерных точек границ
	X, м	Y, м	
1	605 172,70	2 308 864,47	0,1
2	605 175,02	2 308 867,73	0,1
3	605 169,15	2 308 871,91	0,1
4	605 146,38	2 308 891,99	0,1
5	605 121,55	2 308 913,61	0,1
6	605 142,38	2 308 930,47	0,1
7	605 170,93	2 308 953,67	0,1
8	605 200,52	2 308 977,49	0,1
9	605 230,49	2 309 001,56	0,1
10	605 259,82	2 309 024,66	0,1
11	605 286,28	2 309 046,16	0,1
12	605 306,82	2 309 062,93	0,1
13	605 308,92	2 309 093,67	0,1
14	605 273,09	2 309 110,00	0,1
15	605 236,79	2 309 126,52	0,1
16	605 238,10	2 309 163,88	0,1
17	605 240,20	2 309 210,72	0,1
18	605 236,20	2 309 210,90	0,1
19	605 234,10	2 309 164,04	0,1

**Утверждена**  
**Постановлением Администрации**  
**Любытинского муниципального района**  
от \_\_\_\_\_ № \_\_\_\_\_

**Схема границ размещения публичного сервитута**

**Объект: "ВЛ-0,4 кВ от Л-1КТП-60 кВА «Хвошники»"**  
(наименование объекта)

Местоположение: Новгородская область, Любытинский район  
Кадастровые кварталы: 53:07:0060601; 53:07:0063801  
Кадастровые номера земельных участков: -  
Система координат: МСК-53 (Зона 2);  
Каталог координат: Приложение 1  
Площадь сервитута: 2 024 кв.м



Масштаб 1:2 000

- Используемые условные знаки и обозначения:**
- граница публичного сервитута;
  - граница земельных участков по сведениям ЕГРН;
  - граница кадастровых кварталов по сведениям ЕГРН;
  - - характерная точка границ публичного сервитута;
  - 53:07:0060601 - номер кадастрового квартала по сведениям ЕГРН;
  - :2 - номер земельного участка по сведениям ЕГРН;
  - 1 - номер поворотной точки границы публичного сервитута.

Подпись \_\_\_\_\_



/Е.Э. Лысенко/

Дата "26" мая 2022 г.

**СООБЩЕНИЕ о возможном установлении публичного сервитута**

Отдел архитектуры и градостроительства Администрации Любытинского муниципального района в соответствии со ст.39.42 Земельного кодекса РФ информирует правообладателей земельных участков о возможном установлении публичного сервитута с целью размещения объекта электросетевого хозяйства сроком на 49 лет, площадью 1 972 кв.м, по ходатайству ПАО «Россети Северо-Запад», в отношении следующих земельных участков:

№ п/п	Адрес или иное описание местоположения земельного участка (участков), в отношении которого испрашивается публичный сервитут/ Цель установления публичного сервитута	Кадастровый номер земельного участка (при наличии), в отношении которого испрашивается публичный сервитут; Кадастровый квартал, на территории которого испрашивается публичный сервитут
1	Российская Федерация, Новгородская область, Любытинский муниципальный район/ для размещения объекта электросетевого хозяйства ВЛ-0,4 кВ от Л-1КТП-63 кВА «Борки»	53:07:0060801
2	Российская Федерация, Новгородская область, Любытинский муниципальный район, сельское поселение Любытинское, деревня Борки, земельный участок №4 / для размещения объекта электросетевого хозяйства ВЛ-0,4 кВ от Л-1КТП-63 кВА «Борки»	53:07:0060801:4
3	Российская Федерация, Новгородская область, Любытинский муниципальный район, Сельское Поселение Любытинское, деревня Борки, земельный участок 11а/ для размещения объекта электросетевого хозяйства ВЛ-0,4 кВ от Л-1КТП-63 кВА «Борки»	53:07:0060801:169

Адрес, по которому заинтересованные лица могут ознакомиться с поступившими ходатайствами об установлении публичного сервитута и прилагаемым к нему описанием местоположения границ публичного сервитута, подать заявление об учете прав на земельные участки, а также срок подачи указанных заявлений, время приема заинтересованных лиц для ознакомления с поступившими ходатайствами об установлении публичного сервитута:

Администрация Любытинского муниципального района, 174760, Новгородская область, Любытинский район, рп Любытино, ул.Советов, дом 29, кабинет 4, 8(81668)62-310(доб.6611).

в течение 30 дней со дня опубликования сообщения.

Официальные сайты в информационно – телекоммуникационной сети «Интернет», на котором размещается сообщение о поступившем ходатайстве об установлении публичного сервитута:

Сайт Администрации Любытинского района в информационно – телекоммуникационной сети «Интернет»: <http://lubytino.ru/>;

Правообладатели земельных участков, в отношении которых испрашивается публичный сервитут, если их права не зарегистрированы в Едином государственном реестре недвижимости, в течение тридцати дней со дня опубликования данного сообщения подают в Администрацию Любытинского муниципального района заявление об учете их прав (обременений прав) на земельные участки с приложением копий документов, подтверждающих эти права (обременения прав). В таких заявлениях указывается способ связи с правообладателем земельных участков, в том числе их почтовый адрес и (или) адрес электронной почты.

Правообладатели земельных участков, подавшие такие заявления по истечении указанного срока, несут риски невозможности обеспечения их прав в связи с отсутствием информации о таких лицах и их правах на земельные участки. Такие лица имеют право требовать от обладателя публичного сервитута плату за публичный сервитут не более чем за три года, предшествующие дню направления ими заявления об учете их прав (обременений прав).

**ОПИСАНИЕ МЕСТОПОЛОЖЕНИЯ ГРАНИЦ**

Публичный сервитут объекта электросетевого хозяйства: ВЛ-0,4 кВ от Л-1КТП-63 кВА «Борки»  
(наименование объекта, местоположение границ которого описано (далее - объект))

Система координат МСК-53, зона 2			
Метод определения координат характерных точек границ - аналитический			
Площадь публичного сервитута 1 972 кв. м.			
Обозначение характерных точек границы	Координаты, м		Средняя квадратическая погрешность определения координат характерных точек границ
	X, м	Y, м	
1	603 829,97	2 309 243,59	0,1
2	603 809,28	2 309 296,42	0,1
3	603 790,94	2 309 343,25	0,1
4	603 773,33	2 309 387,51	0,1
5	603 815,41	2 309 403,53	0,1
6	603 813,99	2 309 407,27	0,1
7	603 771,63	2 309 391,15	0,1
8	603 754,28	2 309 422,57	0,1
9	603 739,86	2 309 449,24	0,1
10	603 736,34	2 309 447,34	0,1

11	603 750,78	2 309 420,65	0,1
12	603 767,86	2 309 389,71	0,1
13	603 728,70	2 309 374,85	0,1
14	603 737,14	2 309 382,72	0,1
15	603 734,42	2 309 385,64	0,1
16	603 718,83	2 309 371,11	0,1
17	603 672,90	2 309 354,05	0,1
18	603 662,23	2 309 340,95	0,1
19	603 655,85	2 309 332,57	0,1
20	603 661,03	2 309 322,18	0,1
21	603 670,79	2 309 301,12	0,1
22	603 690,59	2 309 258,85	0,1
23	603 694,21	2 309 260,55	0,1
24	603 674,41	2 309 302,80	0,1
25	603 664,63	2 309 323,92	0,1
26	603 660,54	2 309 332,13	0,1
27	603 665,37	2 309 338,47	0,1
28	603 675,32	2 309 350,67	0,1
29	603 720,59	2 309 367,50	0,1
30	603 769,59	2 309 386,09	0,1
31	603 787,22	2 309 341,79	0,1
32	603 805,56	2 309 294,96	0,1
33	603 826,25	2 309 242,14	0,1
1	603 829,97	2 309 243,59	0,1



**СООБЩЕНИЕ о возможном установлении публичного сервитута**

Отдел архитектуры и градостроительства Администрации Любытинского муниципального района в соответствии сост.39.42 Земельного кодекса РФ информирует правообладателей земельных участков о возможном установлении публичного сервитута с целью размещения объекта электросетевого хозяйства сроком на 49 лет, площадью 3 084 кв.м, по ходатайству ПАО «Россети Северо-Запад», в отношении следующих земельных участков:

№ п/п	Адрес или иное описание местоположения земельного участка (участков), в отношении которого испрашивается публичный сервитут/ Цель установления публичного сервитута	Кадастровый номер земельного участка (при наличии), в отношении которого испрашивается публичный сервитут; Кадастровый квартал, на территории которого испрашивается публичный сервитут
1	Российская Федерация, Новгородская область, Любытинский муниципальный район/ для размещения объекта электросетевого хозяйства ВЛ-0,4 кВ от КТП-63 кВА Козляева Горка	53:07:0061201
2	Новгородская область, р-н Любытинский, с/п Любытинское, д Козляева Горка/ для размещения объекта электросетевого хозяйства ВЛ-0,4 кВ от КТП-63 кВА Козляева Горка	53:07:0061201:15

Адрес, по которому заинтересованные лица могут ознакомиться с поступившими ходатайствами об установлении публичного сервитута и прилагаемым к нему описанием местоположения границ публичного сервитута, подать заявление об учете прав на земельные участки, а также срок подачи указанных заявлений, время приема заинтересованных лиц для ознакомления с поступившими ходатайствами об установлении публичного сервитута:

Администрация Любытинского муниципального района, 174760, Новгородская область, Любытинский район, рп Любытино, ул.Советов, дом 29, кабинет 4, 8(81668)62-310(доб.6611).

в течение 30 дней со дня опубликования сообщения.

Официальные сайты в информационно – телекоммуникационной сети «Интернет», на котором размещается сообщение о поступившем ходатайстве об установлении публичного сервитута:

Сайт Администрации Любытинского района в информационно – телекоммуникационной сети «Интернет»: <http://lubyтино.ru/>;

Правообладатели земельных участков, в отношении которых испрашивается публичный сервитут, если их права не зарегистрированы в Едином государственном реестре недвижимости, в течение тридцати дней со дня опубликования данного сообщения подают в Администрацию Любытинского муниципального района заявление об учете их прав (обременений прав) на земельные участки с приложением копий документов, подтверждающих эти права (обременения прав). В таких заявлениях указывается способ связи с правообладателем земельных участков, в том числе их почтовый адрес и (или) адрес электронной почты.

Правообладатели земельных участков, подавшие такие заявления по истечении указанного срока, несут риски невозможности обеспечения их прав в связи с отсутствием информации о таких лицах и их правах на земельные участки. Такие лица имеют право требовать от обладателя публичного сервитута плату за публичный сервитут не более чем за три года, предшествующие дню направления ими заявления об учете их прав (обременений прав).

**ОПИСАНИЕ МЕСТОПОЛОЖЕНИЯ ГРАНИЦ**

Публичный сервитут объекта электросетевого хозяйства: ВЛ-0,4 кВ от КТП-63 кВА Козляева Горка  
(наименование объекта, местоположение границ которого описано (далее - объект))

Система координат МСК-53, зона 2			
Метод определения координат характерных точек границ - аналитический			
Площадь публичного сервитута 3 084 кв. м.			
Обозначение характерных точек границы	Координаты, м		Средняя квадратическая погрешность определения координат характерных точек границ
	X, м	Y, м	
1	601 054,82	2 310 350,27	0,1
2	601 055,82	2 310 350,54	0,1
3	601 056,75	2 310 351,75	0,1
4	601 056,77	2 310 352,80	0,1
5	601 034,48	2 310 402,56	0,1
6	601 014,18	2 310 447,59	0,1
7	600 995,05	2 310 490,26	0,1
8	600 979,80	2 310 525,12	0,1
9	600 976,14	2 310 523,52	0,1
10	600 991,39	2 310 488,64	0,1
11	601 010,54	2 310 445,95	0,1
12	601 030,84	2 310 400,92	0,1

13	601 051,74	2 310 354,26	0,1
14	601 019,30	2 310 354,23	0,1
15	600 983,31	2 310 354,25	0,1
16	600 994,60	2 310 366,95	0,1
17	600 991,61	2 310 369,60	0,1
18	600 977,96	2 310 354,24	0,1
19	600 923,77	2 310 353,85	0,1
20	600 881,88	2 310 353,50	0,1
21	600 822,11	2 310 354,76	0,1
22	600 777,17	2 310 363,25	0,1
23	600 736,32	2 310 390,75	0,1
24	600 701,20	2 310 414,40	0,1
25	600 644,88	2 310 423,91	0,1
26	600 644,22	2 310 419,97	0,1
27	600 699,68	2 310 410,60	0,1
28	600 734,08	2 310 387,43	0,1
29	600 774,93	2 310 359,94	0,1
30	600 785,38	2 310 343,05	0,1
31	600 788,78	2 310 345,15	0,1
32	600 780,49	2 310 358,56	0,1
33	600 821,69	2 310 350,78	0,1
34	600 880,18	2 310 349,54	0,1
35	600 883,98	2 310 327,82	0,1
36	600 890,55	2 310 290,23	0,1
37	600 897,86	2 310 249,74	0,1
38	600 899,02	2 310 242,86	0,1
39	600 902,98	2 310 243,52	0,1
40	600 901,82	2 310 250,42	0,1
41	600 894,51	2 310 290,93	0,1
42	600 887,94	2 310 328,52	0,1
43	600 884,25	2 310 349,52	0,1
44	600 922,57	2 310 349,84	0,1
45	600 928,12	2 310 338,88	0,1
46	600 931,68	2 310 340,68	0,1
47	600 927,03	2 310 349,88	0,1
48	600 978,87	2 310 350,25	0,1
49	601 019,30	2 310 350,23	0,1
1	601 054,82	2 310 350,27	0,1

Утверждена  
Постановлением Администрации  
Любытинского муниципального района  
от \_\_\_\_\_ № \_\_\_\_\_

Схема границ размещения публичного сервитута  
Объект: "ВЛ 0,4 кВ от КТП 63 «Вд Козлова Горка»"  
(инженерная обстановка)

Местоположение: Новгородская область, Любытинский район  
 Кадастровый квартал: 53.07.0061201  
 Кадастровый номер земельного участка: 53.07.0061201:15  
 Система координат: МСК-53 (Зона 2);  
 Каталог координат: Приложение 1  
 Площадь сервитута: 3 084 кв.м



Масштаб 1:2 000

- Используемые условные знаки и обозначения:
- границы публичного сервитута;
  - границы земельных участков по сведениям ЕГРН;
  - границы кадастровых кварталов по сведениям ЕГРН;
  - — координатная точка границ публичного сервитута;
  - 53.07.0061201 — номер кадастрового квартала по сведениям ЕГРН;
  - 15 — номер земельного участка по сведениям ЕГРН;
  - 1 — номер поворотной точки границ публичного сервитута.

Подпись \_\_\_\_\_ /Е.Э. Лисецкой/

Дата "27" мая 2022 г.

Официальный вестник поселения  
 Учредитель, издатель: Совет депутатов Любытинского сельского поселения  
 Главный редактор: А.Н. Мионов  
 Распространяется бесплатно  
 Адрес издателя: 174760, Новгородская область, п.Любытино, ул.Советов,д.29 Телефон: 8(816-68) 62-311, доб.6630  
 Подписано в печать 06.06.2022