



# Официальный вестник поселения

№ 17, пятница 23 сентября 2022 года

В данном номере опубликованы следующие документы:

- [1. Информационное сообщение о возможном установлении публичного сервитута д.Брод](#)
- [2. Информационное сообщение о возможном установлении публичного сервитута ул.Василия Иванова р.п.Любытино](#)
- [3. Информационное сообщение о возможном установлении публичного сервитута д.Гамзино](#)
- [4. Информационное сообщение о возможном установлении публичного сервитута д.Бор](#)
- [5. Информационное сообщение о возможном установлении публичного сервитута д.Новинка](#)
- [6. Информационное сообщение о возможном установлении публичного сервитута д.Бор](#)
- [7. Информационное сообщение о возможном установлении публичного сервитута д.Новинка](#)

## СООБЩЕНИЕ О ВОЗМОЖНОМ УСТАНОВЛЕНИИ ПУБЛИЧНОГО СЕРВИТУТА

Отдел архитектуры и градостроительства Администрации Любытинского муниципального района в соответствии со ст.39.42 Земельного кодекса РФ информирует правообладателей земельных участков о возможном установлении публичного сервитута с целью размещения объекта электросетевого хозяйства сроком на 49 лет, площадью 562 кв.м, по ходатайству ПАО «Россети Северо-Запад», в отношении следующих земельных участков:

|   | Адрес или иное описание местоположения земельного участка (участков), в отношении которого испрашивается публичный сервитут/ Цель установления публичного сервитута                              | Кадастровый номер земельного участка (при наличии), в отношении которого испрашивается публичный сервитут;<br><br>Кадастровый квартал, на территории которого испрашивается публичный сервитут |
|---|--|--|
| 1 | Российская Федерация, Новгородская область, Любытинский муниципальный район/ для размещения объекта электросетевого хозяйства ВЛИ-0,4 кВ Л-3 от КТП-10/0,4 кВ «Брод-1» (ВЛ-10 кВЛ-8 ПС Любытино) | 53:07:0000000:4330   |
| 2 | Российская Федерация, Новгородская область, Любытинский муниципальный район/ для размещения объекта электросетевого хозяйства ВЛИ-0,4 кВ Л-3 от КТП-10/0,4 кВ «Брод-1» (ВЛ-10 кВЛ-8 ПС Любытино) | 53:07:0111002:227  |
| 3 | Российская Федерация, Новгородская область, Любытинский муниципальный район/ для размещения объекта электросетевого хозяйства ВЛИ-0,4 кВ Л-3 от КТП-10/0,4 кВ «Брод-1» (ВЛ-10 кВЛ-8 ПС Любытино) | 53:07:0111002  |
| 4 | Российская Федерация, Новгородская область, Любытинский муниципальный район/ для размещения объекта электросетевого хозяйства ВЛИ-0,4 кВ Л-3 от КТП-10/0,4 кВ «Брод-1» (ВЛ-10 кВЛ-8 ПС Любытино) | 53:07:0111002  |

Адрес, по которому заинтересованные лица могут ознакомиться с поступившими ходатайствами об установлении публичного сервитута и прилагаемым к нему описанием местоположения границ публичного сервитута, подать заявление об учете прав на земельные участки, а также срок подачи указанных заявлений, время приема заинтересованных лиц для ознакомления с поступившими ходатайствами об установлении публичного сервитута:

Администрация Любытинского муниципального района, 174760, Новгородская область, Любытинский район, рп Любытино, ул.Советов, дом 29, кабинет 4, 8(81668)62-310(доб.6635).

в течение 30 дней со дня опубликования сообщения.

Официальные сайты в информационно – телекоммуникационной сети «Интернет», на котором размещается сообщение о поступившем ходатайстве об установлении публичного сервитута:

Сайт Администрации Любытинского района в информационно – телекоммуникационной сети «Интернет»: <http://lubytino.ru/>;

Правообладатели земельных участков, в отношении которых испрашивается публичный сервитут, если их права не зарегистрированы в Едином государственном реестре недвижимости, в течение тридцати дней со дня

опубликования данного сообщения подают в Администрацию Любытинского муниципального района заявление об учете их прав (обременений прав) на земельные участки с приложением копий документов, подтверждающих эти права (обременения прав). В таких заявлениях указывается способ связи с правообладателем земельных участков, в том числе их почтовый адрес и (или) адрес электронной почты.

Правообладатели земельных участков, подавшие такие заявления по истечении указанного срока, несут риски невозможности обеспечения их прав в связи с отсутствием информации о таких лицах и их правах на земельные участки. Такие лица имеют право требовать от обладателя публичного сервитута плату за публичный сервитут не более чем за три года, предшествующие дню направления ими заявления об учете их прав (обременений прав).

### ОПИСАНИЕ МЕСТОПОЛОЖЕНИЯ ГРАНИЦ

Публичный сервитут объекта электросетевого хозяйства: ВЛИ-0,4 кВ Л-3 от КТП-10/0,4 кВ "Брод-1" (ВЛ-10 кВ Л-8 ПС Любытино)

(наименование объекта, местоположение границ которого описано (далее - объект))

#### Раздел 1

##### Сведения об объекте

| № п/п | Характеристики объекта   | Описание характеристик   |
|-------|--|--|
| 1     | 2  | 3  |
| 1     | Местоположение объекта   | Новгородская область, Любытинский район, Любытинское сельское поселение, д.Брод  |
| 2     | Площадь объекта +/- величина погрешности определения площади (P+/- Дельта P) | 562 кв.м ± 10 кв.м   |
| 3     | Иные характеристики объекта  | Публичный сервитут для размещения объекта электросетевого хозяйства: ВЛИ-0,4 кВ Л-3 от КТП10/0,4 кВ "Брод-1" (ВЛ-10 кВ Л-8 ПС Любытино). Срок публичного сервитута 49 лет. Обладатель публичного сервитута Публичное акционерное общество «Россети Северо-Запад», 196247, Россия, город Санкт-Петербург, площадь Конституции, дом 3, литер А, помещение 16Н, e-mail: post@mrsksevzap.ru. |

| Сведения о местоположении границ объекта                        |               |            |   |   |   |
|---|---------------|------------|---|---|---|
| 1. Система координат <u>МСК-53, зона 2</u>                      |               |            |   |   |   |
| 2. Сведения о характерных точках границ объекта                 |               |            |   |   |   |
| Обозначение характерных точек границ                            | Координаты, м |            | Метод определения координат характерной точки           | Средняя квадратическая погрешность положения характерной точки (М <sub>г</sub> ), м | Описание обозначения точки на местности (при наличии) |
|   | X             | Y          |   |   |   |
| 1   | 2             | 3          | 4   | 5   | 6   |
| 1   | 610071.50     | 2305566.82 | Метод спутниковых геодезических измерений (определений) | 0.10  | –   |
| 2   | 610073.47     | 2305570.30 | Метод спутниковых геодезических измерений (определений) | 0.10  | –   |
| 3   | 610062.64     | 2305576.39 | Метод спутниковых геодезических измерений (определений) | 0.10  | –   |
| 4   | 610063.98     | 2305605.25 | Метод спутниковых геодезических измерений (определений) | 0.10  | –   |
| 5   | 610065.81     | 2305637.29 | Метод спутниковых геодезических измерений (определений) | 0.10  | –   |
| 6   | 610067.95     | 2305668.37 | Метод спутниковых геодезических измерений (определений) | 0.10  | –   |
| 7   | 610069.36     | 2305701.92 | Метод спутниковых геодезических измерений (определений) | 0.10  | –   |
| 8   | 610065.37     | 2305702.09 | Метод спутниковых геодезических измерений (определений) | 0.10  | –   |
| 9   | 610063.95     | 2305668.59 | Метод спутниковых геодезических измерений (определений) | 0.10  | –   |
| 10  | 610061.82     | 2305637.54 | Метод спутниковых геодезических измерений (определений) | 0.10  | –   |
| 11  | 610059.98     | 2305605.46 | Метод спутниковых геодезических измерений (определений) | 0.10  | –   |
| 12  | 610058.54     | 2305574.12 | Метод спутниковых геодезических измерений (определений) | 0.10  | –   |
| 1   | 610071.50     | 2305566.82 | Метод спутниковых геодезических измерений (определений) | 0.10  | –   |
| 3. Сведения о характерных точках части (частей) границы объекта |               |            |   |   |   |
| Обозначение характерных точек части границ                      | Координаты, м |            | Метод определения координат характерной точки           | Средняя квадратическая погрешность положения характерной точки (М <sub>г</sub> ), м | Описание обозначения точки на местности (при наличии) |
|   | X             | Y          |   |   |   |
| 1   | 2             | 3          | 4   | 5   | 6   |
| –   | –             | –          | –   | –   | –   |



Масштаб 1:2000

- УСЛОВНЫЕ ОБОЗНАЧЕНИЯ:**
- - публичный сервитут ВЛИ-0,4 кВ Л-3 от КТП-10/0,4 кВ "Брод-1" (ВЛ-10 кВ Л-8 ПС Любытино)
  - - обозначение характерных точек границ публичного сервитута
  - - кадастровый номер и граница земельных участков по сведениям ЕГРН
  - - номер и граница кадастрового квартала
  - - граница субъекта, муниципального образования, населенного пункта по сведениям ЕГРН

**ОПИСАНИЕ МЕСТОПОЛОЖЕНИЯ ГРАНИЦ**  
**Публичный сервитут объекта электросетевого хозяйства: ВЛИ-0,4 кВ от СТП-10/0,4кВ "В.Иванова"**  
 (наименование объекта, местоположение границ которого описано (далее - объект))

Раздел I

Сведения об объекте

| № п/п | Характеристики объекта   | Описание характеристик   |
|-------|--|--|
| 1     | 2  | 3  |
| 1     | Местоположение объекта   | Новгородская область, Любытинский район, Любытинское сельское поселение, р.п. Любытино   |
| 2     | Площадь объекта +/- величина погрешности определения площади (Р+/- Дельта Р) | 4083 кв.м ± 13 кв.м  |
| 3     | Иные характеристики объекта  | Публичный сервитут для размещения объекта электросетевого хозяйства: ВЛИ-0,4 кВ от СТП-10/0,4кВ "В.Иванова". Срок публичного сервитута 49 лет. Обладатель публичного сервитута Публичное акционерное общество «Россети Северо-Запад», 196247, Россия, город Санкт-Петербург, площадь Конституции, дом 3, литер А, помещение 16Н, e-mail: post@mrsksevzap.ru. |

**СООБЩЕНИЕ О ВОЗМОЖНОМ УСТАНОВЛЕНИИ ПУБЛИЧНОГО СЕРВИТУТА**

Отдел архитектуры и градостроительства Администрации Любытинского муниципального района в соответствии со ст.39.42 Земельного кодекса РФ информирует правообладателей земельных участков о возможном установлении публичного сервитута с целью размещения объекта электросетевого хозяйства сроком на 49 лет, площадью 4083 кв.м, по ходатайству ПАО «Россети Северо-Запад», в отношении следующих земельных участков:

| № п/п | Адрес или иное описание местоположения земельного участка (участков), в отношении которого испрашивается публичный сервитут/ Цель установления публичного сервитута  | Кадастровый номер земельного участка (при наличии), в отношении которого испрашивается публичный сервитут;<br>Кадастровый квартал, на территории которого испрашивается публичный сервитут |
|-------|--|--|
| 1     | Российская Федерация, Новгородская область, Любытинский муниципальный район/ для размещения объекта электросетевого хозяйства ВЛИ-0,4 кВ от СТП-10/0,4кВ "В.Иванова" | 53:07:0010307:107  |
| 2     | Российская Федерация, Новгородская область, Любытинский муниципальный район/ для размещения объекта электросетевого хозяйства ВЛИ-0,4 кВ от СТП-10/0,4кВ "В.Иванова" | 53:07:0010307:52   |
| 3     | Российская Федерация, Новгородская область, Любытинский муниципальный район/ для размещения объекта электросетевого хозяйства ВЛИ-0,4 кВ от СТП-10/0,4кВ "В.Иванова" | 53:07:0010307:48   |
| 4     | Российская Федерация, Новгородская область, Любытинский муниципальный район/ для размещения объекта электросетевого хозяйства ВЛИ-0,4 кВ от СТП-10/0,4кВ "В.Иванова" | 53:07:0010307:54   |
| 5     | Российская Федерация, Новгородская область, Любытинский муниципальный район/ для размещения объекта электросетевого хозяйства ВЛИ-0,4 кВ от СТП-10/0,4кВ "В.Иванова" | 53:07:0010307:56   |
| 6     | Российская Федерация, Новгородская область, Любытинский муниципальный район/ для размещения объекта электросетевого хозяйства ВЛИ-0,4 кВ от СТП-10/0,4кВ "В.Иванова" | 53:07:0010307:60   |
| 7     | Российская Федерация, Новгородская область, Любытинский муниципальный район/ для размещения объекта электросетевого хозяйства ВЛИ-0,4 кВ от СТП-10/0,4кВ "В.Иванова" | 53:07:0010307:61   |
| 8     | Российская Федерация, Новгородская область, Любытинский муниципальный район/ для размещения объекта  | 53:07:0010307:64   |

|    |  |                  |
|----|--|------------------|
|    | электросетевого хозяйства ВЛИ-0,4 кВ от СТП-10/0,4кВ "В.Иванова"   |                  |
| 9  | Российская Федерация, Новгородская область, Любытинский муниципальный район/ для размещения объекта электросетевого хозяйства ВЛИ-0,4 кВ от СТП-10/0,4кВ "В.Иванова" | 53:07:0010307:65 |
| 10 | Российская Федерация, Новгородская область, Любытинский муниципальный район/ для размещения объекта электросетевого хозяйства ВЛИ-0,4 кВ от СТП-10/0,4кВ "В.Иванова" | 53:07:0010307:62 |
| 11 | Российская Федерация, Новгородская область, Любытинский муниципальный район/ для размещения объекта электросетевого хозяйства ВЛИ-0,4 кВ от СТП-10/0,4кВ "В.Иванова" | 53:07:0010307:63 |
| 12 | Российская Федерация, Новгородская область, Любытинский муниципальный район/ для размещения объекта электросетевого хозяйства ВЛИ-0,4 кВ от СТП-10/0,4кВ "В.Иванова" | 53:07:0000000:55 |
| 13 | Российская Федерация, Новгородская область, Любытинский муниципальный район/ для размещения объекта электросетевого хозяйства ВЛИ-0,4 кВ от СТП-10/0,4кВ "В.Иванова" | 53:07:0010307    |

Адрес, по которому заинтересованные лица могут ознакомиться с поступившими ходатайствами об установлении публичного сервитута и прилагаемым к нему описанием местоположения границ публичного сервитута, подать заявление об учете прав на земельные участки, а также срок подачи указанных заявлений, время приема заинтересованных лиц для ознакомления с поступившими ходатайствами об установлении публичного сервитута:

Администрация Любытинского муниципального района, 174760, Новгородская область, Любытинский район, рп Любытино, ул.Советов, дом 29, кабинет 4, 8(81668)62-310(доб.6635).

в течение 30 дней со дня опубликования сообщения.

Официальные сайты в информационно – телекоммуникационной сети «Интернет», на котором размещается сообщение о поступившем ходатайстве об установлении публичного сервитута:

Сайт Администрации Любытинского района в информационно – телекоммуникационной сети «Интернет»: <http://lubyтино.ru/>;

Правообладатели земельных участков, в отношении которых испрашивается публичный сервитут, если их права не зарегистрированы в Едином государственном реестре недвижимости, в течение тридцати дней со дня опубликования данного сообщения подают в Администрацию Любытинского муниципального района заявление об учете их прав (обременений прав) на земельные участки с приложением копий документов, подтверждающих эти права (обременения прав). В таких заявлениях указывается способ связи с правообладателем земельных участков, в том числе их почтовый адрес и (или) адрес электронной почты.

Правообладатели земельных участков, подавшие такие заявления по истечении указанного срока, несут риски невозможности обеспечения их прав в связи с отсутствием информации о таких лицах и их правах на земельные участки. Такие лица имеют право требовать от обладателя публичного сервитута плату за публичный сервитут не более чем за три года, предшествующие дню направления ими заявления об учете их прав (обременений прав).

**СООБЩЕНИЕ О ВОЗМОЖНОМ УСТАНОВЛЕНИИ ПУБЛИЧНОГО СЕРВИТУТА**

Отдел архитектуры и градостроительства Администрации Любытинского муниципального района в соответствии со ст.39.42 Земельного кодекса РФ информирует правообладателей земельных участков о возможном установлении публичного сервитута с целью размещения объекта электросетевого хозяйства сроком на 49 лет, площадью 1365 кв.м, по ходатайству ПАО «Россети Северо-Запад», в отношении следующих земельных участков:

| № п/п | Адрес или иное описание местоположения земельного участка (участков), в отношении которого испрашивается публичный сервитут/ Цель установления публичного сервитута | Кадастровый номер земельного участка (при наличии), в отношении которого испрашивается публичный сервитут;<br>Кадастровый квартал, на территории которого испрашивается публичный сервитут |
|-------|---|--|
| 1     | Российская Федерация, Новгородская область, Любытинский муниципальный район/ для размещения объекта электросетевого хозяйства ВЛ-0,4 кВ Л-3 от КТП-10/0,4 кВ        | 53:07:011601:235   |

|   |   |                  |
|---|---|------------------|
|   | «Гамзино» (Л-5 ПС Любытино) (отпайка ВЛИ -0,4 кВ от опоры №12 Л-1)  |                  |
| 2 | Российская Федерация, Новгородская область, Любытинский муниципальный район/ для размещения объекта электросетевого хозяйства ВЛ-0,4 кВ Л-3 от КТП-10/0,4 кВ «Гамзино» (Л-5 ПС Любытино) (отпайка ВЛИ -0,4 кВ от опоры №12 Л-1) | 53:07:0111601:19 |
| 3 | Российская Федерация, Новгородская область, Любытинский муниципальный район/ для размещения объекта электросетевого хозяйства ВЛ-0,4 кВ Л-3 от КТП-10/0,4 кВ «Гамзино» (Л-5 ПС Любытино) (отпайка ВЛИ -0,4 кВ от опоры №12 Л-1) | 53:07:0111601:21 |
| 4 | Российская Федерация, Новгородская область, Любытинский муниципальный район/ для размещения объекта электросетевого хозяйства ВЛ-0,4 кВ Л-3 от КТП-10/0,4 кВ «Гамзино» (Л-5 ПС Любытино) (отпайка ВЛИ -0,4 кВ от опоры №12 Л-1) | 53:07:0111601    |

Адрес, по которому заинтересованные лица могут ознакомиться с поступившими ходатайствами об установлении публичного сервитута и прилагаемым к нему описанием местоположения границ публичного сервитута, подать заявление об учете прав на земельные участки, а также срок подачи указанных заявлений, время приема заинтересованных лиц для ознакомления с поступившими ходатайствами об установлении публичного сервитута:

Администрация Любытинского муниципального района, 174760, Новгородская область, Любытинский район, рп Любытино, ул.Советов, дом 29, кабинет 4, 8(81668)62-310(доб.6635).

в течение 30 дней со дня опубликования сообщения.

Официальные сайты в информационно – телекоммуникационной сети «Интернет», на котором размещается сообщение о поступившем ходатайстве об установлении публичного сервитута:

Сайт Администрации Любытинского района в информационно – телекоммуникационной сети «Интернет»: <http://lubyтино.ru/>;

Правообладатели земельных участков, в отношении которых испрашивается публичный сервитут, если их права не зарегистрированы в Едином государственном реестре недвижимости, в течение тридцати дней со дня опубликования данного сообщения подают в Администрацию Любытинского муниципального района заявление об учете их прав (обременений прав) на земельные участки с приложением копий документов, подтверждающих эти права (обременения прав). В таких заявлениях указывается способ связи с правообладателем земельных участков, в том числе их почтовый адрес и (или) адрес электронной почты.

Правообладатели земельных участков, подавшие такие заявления по истечении указанного срока, несут риски невозможности обеспечения их прав в связи с отсутствием информации о таких лицах и их правах на земельные участки. Такие лица имеют право требовать от обладателя публичного сервитута плату за публичный сервитут не более чем за три года, предшествующие дню направления ими заявления об учете их прав (обременений прав).

#### ОПИСАНИЕ МЕСТОПОЛОЖЕНИЯ ГРАНИЦ

Публичный сервитут объекта электросетевого хозяйства: ВЛ-0,4 кВ от КТП-10/0,4 кВ "Гамзино" (Л-5 ПС Любытино) (отпайка ВЛИ-0,4кВ от опоры №12 Л-1)

(наименование объекта, местоположение границ которого описано (далее - объект))

#### Раздел 1

##### Сведения об объекте

| № п/п | Характеристики объекта   | Описание характеристик  |
|-------|--|---|
| 1     | 2  | 3   |
| 1     | Местоположение объекта   | Новгородская область, Любытинский район, Любытинское сельское поселение, д.Гамзино  |
| 2     | Площадь объекта +/- величина погрешности определения площади (Р+/- Дельта Р) | 1365 кв.м ± 8 кв.м  |
| 3     | Иные характеристики объекта  | Публичный сервитут для размещения объекта электросетевого хозяйства: ВЛ-0,4 кВ от КТП-10/0,4 кВ "Гамзино" (Л-5 ПС Любытино) (отпайка ВЛИ0,4кВ от опоры №12 Л-1). Срок публичного сервитута 49 лет. Обладатель публичного сервитута Публичное акционерное общество «Россети СевероЗапад», 196247, Россия, город Санкт-Петербург, площадь Конституции, дом 3, литер А, помещение 16Н, e-mail: post@mrsksevzap.ru. |

#### Раздел 2

##### Сведения о местоположении границ объекта

| 1. Система координат МСК-53, зона 2                             |               |            |   |  |   |
|---|---------------|------------|---|--|---|
| 2. Сведения о характерных точках границ объекта                 |               |            |   |  |   |
| Обозначение характерных точек границ                            | Координаты, м |            | Метод определения координат характерной точки           | Средняя квадратическая погрешность положения характерной точки (Mt), м | Описание обозначения точки на местности (при наличии) |
|   | X             | Y          |   |  |   |
| 1   | 2             | 3          | 4   | 5  | 6   |
| 1   | 607438.79     | 2304884.27 | Метод спутниковых геодезических измерений (определений) | 0.10   | –   |
| 2   | 607426.75     | 2304898.60 | Метод спутниковых геодезических измерений (определений) | 0.10   | –   |
| 3   | 607426.24     | 2304925.94 | Метод спутниковых геодезических измерений (определений) | 0.10   | –   |
| 4   | 607425.55     | 2304955.10 | Метод спутниковых геодезических измерений (определений) | 0.10   | –   |
| 5   | 607425.23     | 2304984.34 | Метод спутниковых геодезических измерений (определений) | 0.10   | –   |
| 6   | 607442.81     | 2305016.53 | Метод спутниковых геодезических измерений (определений) | 0.10   | –   |
| 7   | 607456.58     | 2305041.96 | Метод спутниковых геодезических измерений (определений) | 0.10   | –   |
| 8   | 607471.16     | 2305068.31 | Метод спутниковых геодезических измерений (определений) | 0.10   | –   |
| 9   | 607502.00     | 2305087.29 | Метод спутниковых геодезических измерений (определений) | 0.10   | –   |
| 10  | 607535.18     | 2305107.03 | Метод спутниковых геодезических измерений (определений) | 0.10   | –   |
| 11  | 607563.38     | 2305124.46 | Метод спутниковых геодезических измерений (определений) | 0.10   | –   |
| 12  | 607588.68     | 2305139.79 | Метод спутниковых геодезических измерений (определений) | 0.10   | –   |
| 13  | 607586.61     | 2305143.21 | Метод спутниковых геодезических измерений (определений) | 0.10   | –   |
| 14  | 607561.29     | 2305127.87 | Метод спутниковых геодезических измерений (определений) | 0.10   | –   |
| 15  | 607533.11     | 2305110.45 | Метод спутниковых геодезических измерений (определений) | 0.10   | –   |
| 16  | 607499.93     | 2305090.71 | Метод спутниковых геодезических измерений (определений) | 0.10   | –   |
| 17  | 607468.16     | 2305071.16 | Метод спутниковых геодезических измерений (определений) | 0.10   | –   |
| 18  | 607453.07     | 2305043.88 | Метод спутниковых геодезических измерений (определений) | 0.10   | –   |
| 19  | 607439.29     | 2305018.44 | Метод спутниковых геодезических измерений (определений) | 0.10   | –   |
| 20  | 607421.22     | 2304985.34 | Метод спутниковых геодезических измерений (определений) | 0.10   | –   |
| 21  | 607421.55     | 2304955.03 | Метод спутниковых геодезических измерений (определений) | 0.10   | –   |
| 22  | 607422.24     | 2304925.85 | Метод спутниковых геодезических измерений (определений) | 0.10   | –   |
| 23  | 607422.78     | 2304897.11 | Метод спутниковых геодезических измерений (определений) | 0.10   | –   |
| 24  | 607435.73     | 2304881.70 | Метод спутниковых геодезических измерений (определений) | 0.10   | –   |
| 25  | 607438.79     | 2304884.27 | Метод спутниковых геодезических измерений (определений) | 0.10   | –   |
| 1   | 607438.79     | 2304884.27 | Метод спутниковых геодезических измерений (определений) | 0.10   | –   |
| 3. Сведения о характерных точках части (частей) границы объекта |               |            |   |  |   |
| Обозначение характерных точек границы                           | Координаты, м |            | Метод определения координат характерной точки           | Средняя квадратическая погрешность положения характерной точки (Mt), м | Описание обозначения точки на местности (при наличии) |
|   | X             | Y          |   |  |   |
| 1   | 2             | 3          | 4   | 5  | 6   |
| –   | –             | –          | –   | –  | –   |



Масштаб 1:2000

### СООБЩЕНИЕ О ВОЗМОЖНОМ УСТАНОВЛЕНИИ ПУБЛИЧНОГО СЕРВИТУТА

Отдел архитектуры и градостроительства Администрации Любытинского муниципального района в соответствии со ст.39.42 Земельного кодекса РФ информирует правообладателей земельных участков о возможном установлении публичного сервитута с целью размещения объекта электросетевого хозяйства сроком на 49 лет, площадью 3506 кв.м, по ходатайству ПАО «Россети Северо-Запад», в отношении следующих земельных участков:

| № п/п | Адрес или иное описание местоположения земельного участка (участков), в отношении которого испрашивается публичный сервитут/ Цель установления публичного сервитута                              | Кадастровый номер земельного участка (при наличии), в отношении которого испрашивается публичный сервитут;<br>Кадастровый квартал, на территории которого испрашивается публичный сервитут |
|-------|--|--|
| 1     | Российская Федерация, Новгородская область, Любытинский муниципальный район/ для размещения объекта электросетевого хозяйства ВЛИ-0,4 кВ Л-1 от МТП-10/0,4 кВ "Бор-5" (ВЛ-10 кВ Л-6 ПС Любытино) | 53:07:0183801:306  |
| 2     | Российская Федерация, Новгородская область, Любытинский муниципальный район/ для размещения объекта электросетевого хозяйства ВЛИ-0,4 кВ Л-1 от МТП-10/0,4 кВ "Бор-5" (ВЛ-10 кВ Л-6 ПС Любытино) | 53:07:0183801:7  |
| 3     | Российская Федерация, Новгородская область, Любытинский муниципальный район/ для размещения объекта электросетевого хозяйства ВЛИ-0,4 кВ Л-1 от МТП-10/0,4 кВ "Бор-5" (ВЛ-10 кВ Л-6 ПС Любытино) | 53:07:0183801:275  |

|    |  |                   |
|----|--|-------------------|
| 4  | Российская Федерация, Новгородская область, Любытинский муниципальный район/ для размещения объекта электросетевого хозяйства ВЛИ-0,4 кВ Л-1 от МТП-10/0,4 кВ "Бор-5" (ВЛ-10 кВ Л-6 ПС Любытино) | 53:07:0183801:276 |
| 5  | Российская Федерация, Новгородская область, Любытинский муниципальный район/ для размещения объекта электросетевого хозяйства ВЛИ-0,4 кВ Л-1 от МТП-10/0,4 кВ "Бор-5" (ВЛ-10 кВ Л-6 ПС Любытино) | 53:07:0183801:246 |
| 6  | Российская Федерация, Новгородская область, Любытинский муниципальный район/ для размещения объекта электросетевого хозяйства ВЛИ-0,4 кВ Л-1 от МТП-10/0,4 кВ "Бор-5" (ВЛ-10 кВ Л-6 ПС Любытино) | 53:07:0183801:247 |
| 7  | Российская Федерация, Новгородская область, Любытинский муниципальный район/ для размещения объекта электросетевого хозяйства ВЛИ-0,4 кВ Л-1 от МТП-10/0,4 кВ "Бор-5" (ВЛ-10 кВ Л-6 ПС Любытино) | 53:07:0183801:248 |
| 8  | Российская Федерация, Новгородская область, Любытинский муниципальный район/ для размещения объекта электросетевого хозяйства ВЛИ-0,4 кВ Л-1 от МТП-10/0,4 кВ "Бор-5" (ВЛ-10 кВ Л-6 ПС Любытино) | 53:07:0183801:302 |
| 9  | Российская Федерация, Новгородская область, Любытинский муниципальный район/ для размещения объекта электросетевого хозяйства ВЛИ-0,4 кВ Л-1 от МТП-10/0,4 кВ "Бор-5" (ВЛ-10 кВ Л-6 ПС Любытино) | 53:07:0183801:250 |
| 10 | Российская Федерация, Новгородская область, Любытинский муниципальный район/ для размещения объекта электросетевого хозяйства ВЛИ-0,4 кВ Л-1 от МТП-10/0,4 кВ "Бор-5" (ВЛ-10 кВ Л-6 ПС Любытино) | 53:07:0183801:278 |
| 11 | Российская Федерация, Новгородская область, Любытинский муниципальный район/ для размещения объекта электросетевого хозяйства ВЛИ-0,4 кВ Л-1 от МТП-10/0,4 кВ "Бор-5" (ВЛ-10 кВ Л-6 ПС Любытино) | 53:07:0183801:237 |
| 12 | Российская Федерация, Новгородская область, Любытинский муниципальный район/ для размещения объекта электросетевого хозяйства ВЛИ-0,4 кВ Л-1 от МТП-10/0,4 кВ "Бор-5" (ВЛ-10 кВ Л-6 ПС Любытино) | 53:07:0183801:258 |
| 13 | Российская Федерация, Новгородская область, Любытинский муниципальный район/ для размещения объекта электросетевого хозяйства ВЛИ-0,4 кВ Л-1 от МТП-10/0,4 кВ "Бор-5" (ВЛ-10 кВ Л-6 ПС Любытино) | 53:07:0183801:241 |
| 14 | Российская Федерация, Новгородская область, Любытинский муниципальный район/ для размещения объекта электросетевого хозяйства ВЛИ-0,4 кВ Л-1 от МТП-10/0,4 кВ "Бор-5" (ВЛ-10 кВ Л-6 ПС Любытино) | 53:07:0183801:244 |
| 15 | Российская Федерация, Новгородская область, Любытинский муниципальный район/ для размещения объекта электросетевого хозяйства ВЛИ-0,4 кВ Л-1 от МТП-10/0,4 кВ "Бор-5" (ВЛ-10 кВ Л-6 ПС Любытино) | 53:07:0183801:311 |
| 16 | Российская Федерация, Новгородская область, Любытинский муниципальный район/ для размещения объекта электросетевого хозяйства ВЛИ-0,4 кВ Л-1 от МТП-10/0,4 кВ "Бор-5" (ВЛ-10 кВ Л-6 ПС Любытино) | 53:07:0183801:    |

Адрес, по которому заинтересованные лица могут ознакомиться с поступившими ходатайствами об установлении публичного сервитута и прилагаемым к нему описанием местоположения границ публичного сервитута, подать заявление об учете прав на земельные участки, а также срок подачи указанных заявлений, время приема заинтересованных лиц для ознакомления с поступившими ходатайствами об установлении публичного сервитута:

Администрация Любытинского муниципального района, 174760, Новгородская область, Любытинский район, рп Любытино, ул.Советов, дом 29, кабинет 4, 8(81668)62-310(доб.6635).

в течение 30 дней со дня опубликования сообщения.

Официальные сайты в информационно – телекоммуникационной сети «Интернет», на котором размещается сообщение о поступившем ходатайстве об установлении публичного сервитута:

ОПИСАНИЕ МЕСТОПОЛОЖЕНИЯ ГРАНИЦ

Публичный сервитут объекта электросетевого хозяйства: ВЛИ-0,4 кВ Л-1 от МТП-10/0,4 кВ "Бор-5" (ВЛ-10 кВ Л-6 ПС Любытино)  
(наименование объекта, местоположение границ которого описано (далее - объект))

Раздел 1

Сведения об объекте

| № п/п | Характеристики объекта   | Описание характеристик   |
|-------|--|--|
| 1     | 2  | 3  |
| 1     | Местоположение объекта   | Новгородская область, Любытинский район, Любытинское сельское поселение, д.Бор   |
| 2     | Площадь объекта +/- величина погрешности определения площади (Р+/- Дельта Р) | 3506 кв.м ± 15 кв.м  |
| 3     | Иные характеристики объекта  | Публичный сервитут для размещения объекта электросетевого хозяйства: ВЛИ-0,4 кВ Л-1 от МТП-10/0,4 кВ "Бор-5" (ВЛ-10 кВ Л-6 ПС Любытино). Срок публичного сервитута 49 лет. Обладатель публичного сервитута Публичное акционерное общество «Россети Северо-Запад», 196247, Россия, город Санкт-Петербург, площадь Конституции, дом 3, литер А, помещение 16Н, e-mail: post@mrsksevzap.ru. |

Сайт Администрации Любытинского района в информационно – телекоммуникационной сети «Интернет»: <http://lubyтино.ru/>;

Правообладатели земельных участков, в отношении которых испрашивается публичный сервитут, если их права не зарегистрированы в Едином государственном реестре недвижимости, в течение тридцати дней со дня опубликования данного сообщения подают в Администрацию Любытинского муниципального района заявление об учете их прав (обременений прав) на земельные участки с приложением копий документов, подтверждающих эти права (обременения прав). В таких заявлениях указывается способ связи с правообладателем земельных участков, в том числе их почтовый адрес и (или) адрес электронной почты.

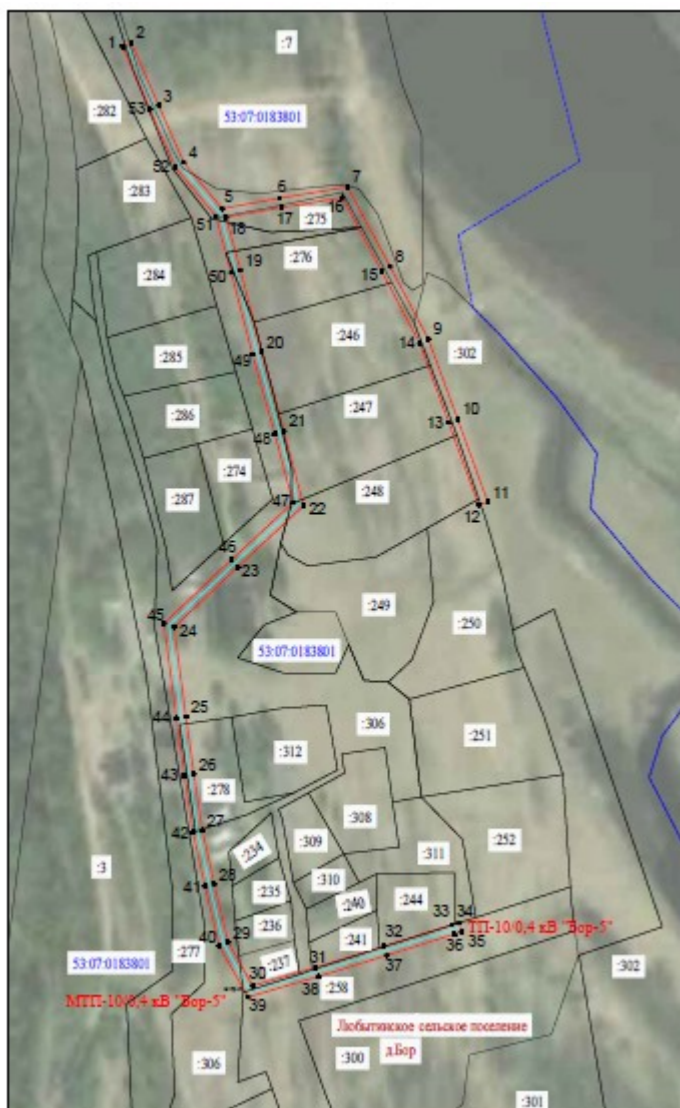
Правообладатели земельных участков, подавшие такие заявления по истечении указанного срока, несут риски невозможности обеспечения их прав в связи с отсутствием информации о таких лицах и их правах на земельные участки. Такие лица имеют право требовать от обладателя публичного сервитута плату за публичный сервитут не более чем за три года, предшествующие дню направления ими заявления об учете их прав (обременений прав).

Раздел 2

Сведения о местоположении границ объекта

| Сведения о местоположении границ объекта        |               |            |   |   |   |
|---|---------------|------------|---|---|---|
| 1. Система координат МСК-53, зона 2             |               |            |   |   |   |
| 2. Сведения о характерных точках границ объекта |               |            |   |   |   |
| Обозначение характерных точек границы           | Координаты, м |            | Метод определения координат характерной точки           | Средняя квадратическая погрешность положения характерной точки (М), м | Описание обозначения точки на местности (при наличии) |
|   | X             | Y          |   |   |   |
| 1   | 2             | 3          | 4   | 5   | 6   |
| 1   | 607811.02     | 2302141.09 | Метод спутниковых геодезических измерений (определений) | 0.10  | –   |
| 2   | 607812.77     | 2302145.13 | Метод спутниковых геодезических измерений (определений) | 0.10  | –   |
| 3   | 607783.96     | 2302157.68 | Метод спутниковых геодезических измерений (определений) | 0.10  | –   |
| 4   | 607757.75     | 2302169.24 | Метод спутниковых геодезических измерений (определений) | 0.10  | –   |
| 5   | 607736.54     | 2302186.79 | Метод спутниковых геодезических измерений (определений) | 0.10  | –   |
| 6   | 607741.33     | 2302213.29 | Метод спутниковых геодезических измерений (определений) | 0.10  | –   |
| 7   | 607746.44     | 2302244.50 | Метод спутниковых геодезических измерений (определений) | 0.10  | –   |
| 8   | 607709.89     | 2302264.01 | Метод спутниковых геодезических измерений (определений) | 0.10  | –   |
| 9   | 607676.61     | 2302281.52 | Метод спутниковых геодезических измерений (определений) | 0.10  | –   |
| 10  | 607639.84     | 2302295.00 | Метод спутниковых геодезических измерений (определений) | 0.10  | –   |
| 11  | 607601.73     | 2302308.82 | Метод спутниковых геодезических измерений (определений) | 0.10  | –   |
| 12  | 607600.23     | 2302304.69 | Метод спутниковых геодезических измерений (определений) | 0.10  | –   |
| 13  | 607638.33     | 2302290.86 | Метод спутниковых геодезических измерений (определений) | 0.10  | –   |
| 14  | 607674.83     | 2302277.49 | Метод спутниковых геодезических измерений (определений) | 0.10  | –   |
| 15  | 607707.83     | 2302260.12 | Метод спутниковых геодезических измерений (определений) | 0.10  | –   |
| 16  | 607741.59     | 2302242.10 | Метод спутниковых геодезических измерений (определений) | 0.10  | –   |
| 17  | 607736.99     | 2302214.04 | Метод спутниковых геодезических измерений (определений) | 0.10  | –   |
| 18  | 607732.41     | 2302188.67 | Метод спутниковых геодезических измерений (определений) | 0.10  | –   |

| 19  | 607708.27     | 2302195.22 | Метод спутниковых геодезических измерений (определений) | 0.10  | –   |
|---|---------------|------------|---|---|---|
| 20  | 607670.62     | 2302205.03 | Метод спутниковых геодезических измерений (определений) | 0.10  | –   |
| 21  | 607634.28     | 2302215.22 | Метод спутниковых геодезических измерений (определений) | 0.10  | –   |
| 22  | 607599.91     | 2302224.25 | Метод спутниковых геодезических измерений (определений) | 0.10  | –   |
| 23  | 607571.76     | 2302194.08 | Метод спутниковых геодезических измерений (определений) | 0.10  | –   |
| 24  | 607544.11     | 2302164.79 | Метод спутниковых геодезических измерений (определений) | 0.10  | –   |
| 25  | 607502.91     | 2302170.18 | Метод спутниковых геодезических измерений (определений) | 0.10  | –   |
| 26  | 607476.57     | 2302173.87 | Метод спутниковых геодезических измерений (определений) | 0.10  | –   |
| 27  | 607450.73     | 2302177.71 | Метод спутниковых геодезических измерений (определений) | 0.10  | –   |
| 28  | 607425.91     | 2302183.24 | Метод спутниковых геодезических измерений (определений) | 0.10  | –   |
| 29  | 607399.28     | 2302189.57 | Метод спутниковых геодезических измерений (определений) | 0.10  | –   |
| 30  | 607379.17     | 2302200.83 | Метод спутниковых геодезических измерений (определений) | 0.10  | –   |
| 31  | 607387.68     | 2302229.85 | Метод спутниковых геодезических измерений (определений) | 0.10  | –   |
| 32  | 607397.37     | 2302261.22 | Метод спутниковых геодезических измерений (определений) | 0.10  | –   |
| 33  | 607407.15     | 2302292.25 | Метод спутниковых геодезических измерений (определений) | 0.10  | –   |
| 34  | 607408.12     | 2302295.57 | Метод спутниковых геодезических измерений (определений) | 0.10  | –   |
| 35  | 607403.89     | 2302296.79 | Метод спутниковых геодезических измерений (определений) | 0.10  | –   |
| 36  | 607402.94     | 2302293.52 | Метод спутниковых геодезических измерений (определений) | 0.10  | –   |
| 37  | 607393.17     | 2302262.53 | Метод спутниковых геодезических измерений (определений) | 0.10  | –   |
| 38  | 607383.47     | 2302231.11 | Метод спутниковых геодезических измерений (определений) | 0.10  | –   |
| 39  | 607373.96     | 2302198.71 | Метод спутниковых геодезических измерений (определений) | 0.10  | –   |
| 40  | 607397.66     | 2302185.43 | Метод спутниковых геодезических измерений (определений) | 0.10  | –   |
| 41  | 607424.92     | 2302178.95 | Метод спутниковых геодезических измерений (определений) | 0.10  | –   |
| 42  | 607449.93     | 2302173.38 | Метод спутниковых геодезических измерений (определений) | 0.10  | –   |
| 43  | 607475.94     | 2302169.51 | Метод спутниковых геодезических измерений (определений) | 0.10  | –   |
| 44  | 607502.32     | 2302165.82 | Метод спутниковых геодезических измерений (определений) | 0.10  | –   |
| 45  | 607545.77     | 2302160.14 | Метод спутниковых геодезических измерений (определений) | 0.10  | –   |
| 46  | 607574.97     | 2302191.07 | Метод спутниковых геодезических измерений (определений) | 0.10  | –   |
| 47  | 607601.33     | 2302219.32 | Метод спутниковых геодезических измерений (определений) | 0.10  | –   |
| 48  | 607633.13     | 2302210.97 | Метод спутниковых геодезических измерений (определений) | 0.10  | –   |
| 49  | 607669.48     | 2302200.79 | Метод спутниковых геодезических измерений (определений) | 0.10  | –   |
| 50  | 607707.14     | 2302190.97 | Метод спутниковых геодезических измерений (определений) | 0.10  | –   |
| 51  | 607733.11     | 2302183.92 | Метод спутниковых геодезических измерений (определений) | 0.10  | –   |
| 52  | 607755.41     | 2302165.46 | Метод спутниковых геодезических измерений (определений) | 0.10  | –   |
| 53  | 607782.19     | 2302153.65 | Метод спутниковых геодезических измерений (определений) | 0.10  | –   |
| 1   | 607811.02     | 2302141.09 | Метод спутниковых геодезических измерений (определений) | 0.10  | –   |
| 3. Сведения о характерных точках части (частей) границы объекта |               |            |   |   |   |
| Обозначение характерных точек части границы                     | Координаты, м |            | Метод определения координат характерной точки           | Средняя квадратическая погрешность положения характерной точки (М), м | Описание обозначения точки на местности (при наличии) |
|   | X             | Y          |   |   |   |
| 1   | 2             | 3          | 4   | 5   | 6   |
| –   | –             | –          | –   | –   | –   |



### СООБЩЕНИЕ О ВОЗМОЖНОМ УСТАНОВЛЕНИИ ПУБЛИЧНОГО СЕРВИТУТА

Отдел архитектуры и градостроительства Администрации Любытинского муниципального района в соответствии со ст. 39.42 Земельного кодекса РФ информирует правообладателей земельных участков о возможном установлении публичного сервитута с целью размещения объекта электросетевого хозяйства сроком на 49 лет, площадью 470 кв.м, по ходатайству ПАО «Россети Северо-Запад», в отношении следующих земельных участков:

| № п/п | Адрес или иное описание местоположения земельного участка (участков), в отношении которого испрашивается публичный сервитут/ Цель установления публичного сервитута                                | Кадастровый номер земельного участка (при наличии), в отношении которого испрашивается публичный сервитут;<br>Кадастровый квартал, на территории которого испрашивается публичный сервитут |
|-------|--|--|
| 1     | Российская Федерация, Новгородская область, Любытинский муниципальный район/ для размещения объекта электросетевого хозяйства ВЛИ-0,4 кВ Л-1 от СТП-10/0,4 кВ «Новинка» (ВЛ-10 кВ Л-7 ПС Любытино) | 53:07:0160501  |

Адрес, по которому заинтересованные лица могут ознакомиться с поступившими ходатайствами об установлении публичного сервитута и прилагаемым к нему описанием местоположения границ публичного сервитута, подать заявление об учете прав на земельные участки, а также

срок подачи указанных заявлений, время приема заинтересованных лиц для ознакомления с поступившими ходатайствами об установлении публичного сервитута:

Администрация Любытинского муниципального района, 174760, Новгородская область, Любытинский район, рп Любытино, ул.Советов, дом 29, кабинет 4, 8(81668)62-310(доб.6635).

в течение 30 дней со дня опубликования сообщения.

Официальные сайты в информационно – телекоммуникационной сети «Интернет», на котором размещается сообщение о поступившем ходатайстве об установлении публичного сервитута:

Сайт Администрации Любытинского района в информационно – телекоммуникационной сети «Интернет»: <http://lubyтино.ru/>;

Правообладатели земельных участков, в отношении которых испрашивается публичный сервитут, если их права не зарегистрированы в Едином государственном реестре недвижимости, в течение тридцати дней со дня опубликования данного сообщения подают в Администрацию Любытинского муниципального района заявление об учете их прав (обременений прав) на земельные участки с приложением копий документов, подтверждающих эти права (обременения прав). В таких заявлениях указывается способ связи с правообладателем земельных участков, в том числе их почтовый адрес и (или) адрес электронной почты.

Правообладатели земельных участков, подавшие такие заявления по истечении указанного срока, несут риски невозможности обеспечения их прав в связи с отсутствием информации о таких лицах и их правах на земельные участки. Такие лица имеют право требовать от обладателя публичного сервитута плату за публичный сервитут не более чем за три года, предшествующие дню направления ими заявления об учете их прав (обременений прав).

### ОПИСАНИЕ МЕСТОПОЛОЖЕНИЯ ГРАНИЦ

Публичный сервитут объекта электросетевого хозяйства: ВЛИ-0,4 кВ Л-1 от СТП-10/0,4 кВ "Новинка" (ВЛ-10 кВ Л-7 ПС Любытино)  
(наименование объекта, местоположение границ которого описано (далее - объект))

#### Раздел 1 Сведения об объекте

| № п/п | Характеристики объекта   | Описание характеристик  |
|-------|--|---|
| 1     | 2  | 3   |
| 1     | Местоположение объекта   | Новгородская область, Любытинский муниципальный район, Любытинское сельское поселение, деревня Новинка  |
| 2     | Площадь объекта +/- величина погрешности определения площади (P+/- Дельта P) | 470 кв.м ± 4 кв.м   |
| 3     | Иные характеристики объекта  | Публичный сервитут для размещения объекта электросетевого хозяйства: ВЛИ-0,4 кВ Л-1 от СТП10/0,4 кВ "Новинка" (ВЛ-10 кВ Л-7 ПС Любытино). Срок публичного сервитута 49 лет. Обладатель публичного сервитута Публичное акционерное общество «Россети Северо-Запад», 196247, Россия, город Санкт-Петербург, площадь Конституции, дом 3, литер А, помещение 16Н, e-mail: post@mrsksevzap.ru. |

#### Раздел 2 Сведения о местоположении границ объекта

| 1. Система координат <u>МСК-53, зона 2</u>      |               |            |   |   |   |
|---|---------------|------------|---|---|---|
| 2. Сведения о характерных точках границ объекта |               |            |   |   |   |
| Обозначение характерных точек границ            | Координаты, м |            | Метод определения координат характерной точки           | Средняя квадратическая погрешность положения характерной точки (M), м | Описание обозначения точки на местности (при наличии) |
|   | X             | Y          |   |   |   |
| 1   | 2             | 3          | 4   | 5   | 6   |
| 1   | 609481.12     | 2313215.52 | Метод спутниковых геодезических измерений (определений) | 0.10  | —   |



|    |           |            |   |      |   |
|----|-----------|------------|---|------|---|
| 2  | 609483.86 | 2313219.71 | Метод спутниковых геодезических измерений (определений) | 0.10 | – |
| 3  | 609460.47 | 2313235.04 | Метод спутниковых геодезических измерений (определений) | 0.10 | – |
| 4  | 609433.58 | 2313252.76 | Метод спутниковых геодезических измерений (определений) | 0.10 | – |
| 5  | 609413.39 | 2313265.78 | Метод спутниковых геодезических измерений (определений) | 0.10 | – |
| 6  | 609412.86 | 2313273.00 | Метод спутниковых геодезических измерений (определений) | 0.10 | – |
| 7  | 609407.87 | 2313272.63 | Метод спутниковых геодезических измерений (определений) | 0.10 | – |
| 8  | 609408.59 | 2313262.93 | Метод спутниковых геодезических измерений (определений) | 0.10 | – |
| 9  | 609430.85 | 2313248.57 | Метод спутниковых геодезических измерений (определений) | 0.10 | – |
| 10 | 609457.72 | 2313230.86 | Метод спутниковых геодезических измерений (определений) | 0.10 | – |
| 1  | 609481.12 | 2313215.52 | Метод спутниковых геодезических измерений (определений) | 0.10 | – |

3. Сведения о характерных точках части (частей) границы объекта

| Обозначение характерных точек части границы | Координаты, м |   | Метод определения координат характерной точки | Средняя квадратическая погрешность положения характерной точки (М), м | Описание обозначения точки на местности (при наличии) |
|---|---------------|---|---|---|---|
|   | X             | Y |   |   |   |
| 1   | 2             | 3 | 4   | 5   | 6   |
| –   | –             | – | –   | –   | –   |



**СООБЩЕНИЕ О ВОЗМОЖНОМ УСТАНОВЛЕНИИ ПУБЛИЧНОГО СЕРВИТУТА**

Отдел архитектуры и градостроительства Администрации Любытинского муниципального района в соответствии со ст.39.42 Земельного кодекса РФ информирует правообладателей земельных участков о возможном установлении публичного сервитута с целью размещения объекта электросетевого хозяйства сроком на 49 лет, площадью 1282 кв.м, по ходатайству ПАО «Россети Северо-Запад», в отношении следующих земельных участков:

| № п/п | Адрес или иное описание местоположения земельного участка (участков), в отношении которого испрашивается публичный сервитут/ Цель установления публичного сервитута                              | Кадастровый номер земельного участка (при наличии), в отношении которого испрашивается публичный сервитут; Кадастровый квартал, на территории которого испрашивается публичный сервитут |
|-------|--|---|
| 1     | Российская Федерация, Новгородская область, Любытинский муниципальный район/ для размещения объекта электросетевого хозяйства ВЛИ-0,4 кВ Л-2 от МТП-10/0,4 кВ "Бор-5" (ВЛ-10 кВ Л-6 ПС Любытино) | 53:07:0183801:237   |
| 2     | Российская Федерация, Новгородская область, Любытинский муниципальный район/ для размещения объекта электросетевого хозяйства ВЛИ-0,4 кВ Л-2 от МТП-10/0,4 кВ "Бор-5" (ВЛ-10 кВ Л-6 ПС Любытино) | 53:07:0183801:258   |
| 3     | Российская Федерация, Новгородская область, Любытинский муниципальный район/ для размещения объекта электросетевого хозяйства ВЛИ-0,4 кВ Л-2 от МТП-10/0,4 кВ "Бор-5" (ВЛ-10 кВ Л-6 ПС Любытино) | 53:07:0183801:241   |
| 4     | Российская Федерация, Новгородская область, Любытинский муниципальный район/ для размещения объекта электросетевого хозяйства ВЛИ-0,4 кВ Л-2 от МТП-10/0,4 кВ "Бор-5" (ВЛ-10 кВ Л-6 ПС Любытино) | 53:07:0183801:244   |
| 5     | Российская Федерация, Новгородская область, Любытинский муниципальный район/ для размещения объекта электросетевого хозяйства ВЛИ-0,4 кВ Л-2 от МТП-10/0,4 кВ "Бор-5" (ВЛ-10 кВ Л-6 ПС Любытино) | 53:07:0183801:311   |
| 6     | Российская Федерация, Новгородская область, Любытинский муниципальный район/ для размещения объекта электросетевого хозяйства ВЛИ-0,4 кВ Л-2 от МТП-10/0,4 кВ "Бор-5" (ВЛ-10 кВ Л-6 ПС Любытино) | 53:07:0183801:232   |
| 7     | Российская Федерация, Новгородская область, Любытинский муниципальный район/ для размещения объекта электросетевого хозяйства ВЛИ-0,4 кВ Л-2 от МТП-10/0,4 кВ "Бор-5" (ВЛ-10 кВ Л-6 ПС Любытино) | 53:07:0183801:231   |
| 8     | Российская Федерация, Новгородская область, Любытинский муниципальный район/ для размещения объекта электросетевого хозяйства ВЛИ-0,4 кВ Л-2 от МТП-10/0,4 кВ "Бор-5" (ВЛ-10 кВ Л-6 ПС Любытино) | 53:07:0183801   |

Адрес, по которому заинтересованные лица могут ознакомиться с поступившими ходатайствами об установлении публичного сервитута и прилагаемым к нему описанием местоположения границ публичного сервитута, подать заявление об учете прав на земельные участки, а также срок подачи указанных заявлений, время приема заинтересованных лиц для ознакомления с поступившими ходатайствами об установлении публичного сервитута:

Администрация Любытинского муниципального района, 174760, Новгородская область, Любытинский район, рп Любытино, ул.Советов, дом 29, кабинет 4, 8(81668)62-310(доб.6635).

в течение 30 дней со дня опубликования сообщения.

Официальные сайты в информационно – телекоммуникационной сети «Интернет», на котором размещается сообщение о поступившем ходатайстве об установлении публичного сервитута:

Сайт Администрации Любытинского района в информационно – телекоммуникационной сети «Интернет»: <http://lubyтино.ru/>;

Правообладатели земельных участков, в отношении которых испрашивается публичный сервитут, если их права не зарегистрированы в Едином государственном реестре недвижимости, в течение тридцати дней со дня опубликования данного сообщения подают в Администрацию Любытинского муниципального района заявление об учете их прав (обременений прав) на земельные участки с приложением копий документов,

ОПИСАНИЕ МЕСТОПОЛОЖЕНИЯ ГРАНИЦ

Публичный сервитут объекта электросетевого хозяйства: ВЛИ-0,4 кВ Л-2 от МТП-10/0,4 кВ "Бор-5" (ВЛ-10 кВ Л-6 ПС Любытино) (наименование объекта, местоположение границ которого описано (далее - объект))

Раздел 1

Сведения об объекте

| № п/п | Характеристики объекта   | Описание характеристик   |
|-------|--|--|
| 1     | 2  | 3  |
| 1     | Местоположение объекта   | Новгородская область, Любытинский район, Любытинское сельское поселение, д.Бор   |
| 2     | Площадь объекта +/- величина погрешности определения площади (P+/- Дельта P) | 1282 кв.м ± 8 кв.м   |
| 3     | Иные характеристики объекта  | Публичный сервитут для размещения объекта электросетевого хозяйства: ВЛИ-0,4 кВ Л-2 от МТП-10/0,4 кВ "Бор-5" (ВЛ-10 кВ Л-6 ПС Любытино). Срок публичного сервитута 49 лет. Обладатель публичного сервитута Публичное акционерное общество «Россети Северо-Запад», 196247, Россия, город Санкт-Петербург, площадь Конституции, дом 3, литер А, помещение 16Н, e-mail: post@mrsksevzap.ru. |

подтверждающих эти права (обременения прав). В таких заявлениях указывается способ связи с правообладателем земельных участков, в том числе их почтовый адрес и (или) адрес электронной почты.

Правообладатели земельных участков, подавшие такие заявления по истечении указанного срока, несут риски невозможности обеспечения их прав в связи с отсутствием информации о таких лицах и их правах на земельные участки. Такие лица имеют право требовать от обладателя публичного сервитута плату за публичный сервитут не более чем за три года, предшествующие дню направления ими заявления об учете их прав (обременений прав).

Раздел 2

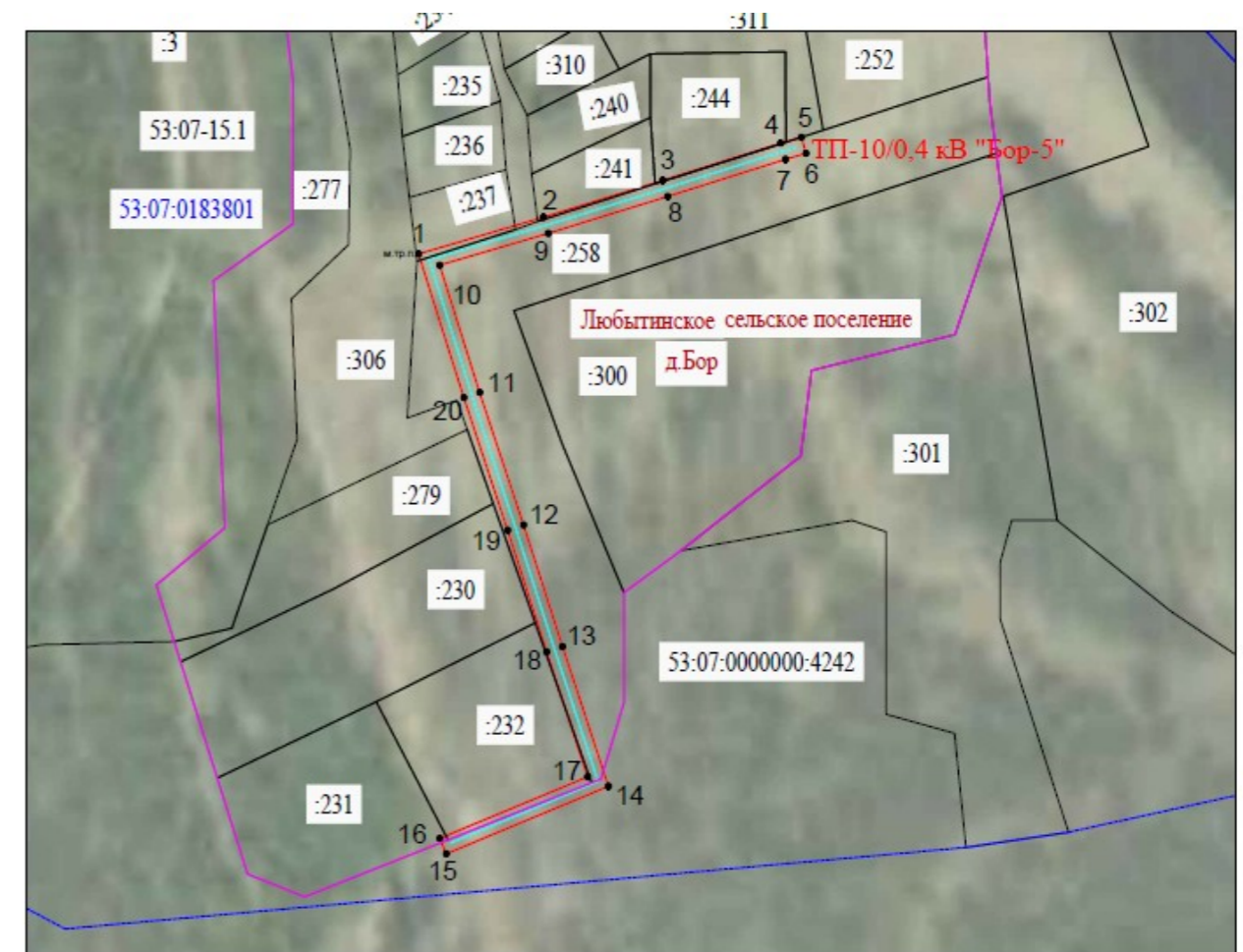
Сведения о местоположении границ объекта

1. Система координат МСК-53, зона 2

2. Сведения о характерных точках границ объекта

| Обозначение характерных точек границ | Координаты, м |            | Метод определения координат характерной точки           | Средняя квадратическая погрешность положения характерной точки (M), м | Описание обозначения точки на местности (при наличии) |
|--------------------------------------|---------------|------------|---|---|---|
|                                      | X             | Y          |   |   |   |
| 1                                    | 2             | 3          | 4   | 5   | 6   |
| 1                                    | 607378.04     | 2302197.00 | Метод спутниковых геодезических измерений (определений) | 0.10  | –   |
| 2                                    | 607387.68     | 2302229.85 | Метод спутниковых геодезических измерений (определений) | 0.10  | –   |
| 3                                    | 607397.37     | 2302261.22 | Метод спутниковых геодезических измерений (определений) | 0.10  | –   |
| 4                                    | 607407.15     | 2302292.25 | Метод спутниковых геодезических измерений (определений) | 0.10  | –   |
| 5                                    | 607408.73     | 2302297.68 | Метод спутниковых геодезических измерений (определений) | 0.10  | –   |
| 6                                    | 607404.50     | 2302298.91 | Метод спутниковых геодезических измерений (определений) | 0.10  | –   |
| 7                                    | 607402.94     | 2302293.52 | Метод спутниковых геодезических измерений (определений) | 0.10  | –   |
| 8                                    | 607393.17     | 2302262.53 | Метод спутниковых геодезических измерений (определений) | 0.10  | –   |
| 9                                    | 607383.47     | 2302231.11 | Метод спутниковых геодезических измерений (определений) | 0.10  | –   |
| 10                                   | 607375.09     | 2302202.54 | Метод спутниковых геодезических измерений (определений) | 0.10  | –   |
| 11                                   | 607341.65     | 2302213.05 | Метод спутниковых геодезических измерений (определений) | 0.10  | –   |
| 12                                   | 607306.80     | 2302224.58 | Метод спутниковых геодезических измерений (определений) | 0.10  | –   |
| 13                                   | 607274.80     | 2302234.85 | Метод спутниковых геодезических измерений (определений) | 0.10  | –   |
| 14                                   | 607238.10     | 2302246.94 | Метод спутниковых геодезических измерений (определений) | 0.10  | –   |
| 15                                   | 607220.32     | 2302204.25 | Метод спутниковых геодезических измерений (определений) | 0.10  | –   |
| 16                                   | 607224.38     | 2302202.56 | Метод спутниковых геодезических измерений (определений) | 0.10  | –   |
| 17                                   | 607240.59     | 2302241.48 | Метод спутниковых геодезических измерений (определений) | 0.10  | –   |
| 18                                   | 607273.44     | 2302230.67 | Метод спутниковых геодезических измерений (определений) | 0.10  | –   |
| 19                                   | 607305.43     | 2302220.39 | Метод спутниковых геодезических измерений (определений) | 0.10  | –   |

| 20  | 607340.30     | 2302208.86 | Метод спутниковых геодезических измерений (определений) | 0.10  | –   |
|---|---------------|------------|---|---|---|
| 1   | 607378.04     | 2302197.00 | Метод спутниковых геодезических измерений (определений) | 0.10  | –   |
| 3. Сведения о характерных точках части (частей) границы объекта |               |            |   |   |   |
| Обозначение характерных точек части границы                     | Координаты, м |            | Метод определения координат характерной точки           | Средняя квадратическая погрешность положения характерной точки (M), м | Описание обозначения точки на местности (при наличии) |
|   | X             | Y          |   |   |   |
| 1   | 2             | 3          | 4   | 5   | 6   |
| –   | –             | –          | –   | –   | –   |



СООБЩЕНИЕ О ВОЗМОЖНОМ УСТАНОВЛЕНИИ ПУБЛИЧНОГО СЕРВИТУТА

Отдел архитектуры и градостроительства Администрации Любытинского муниципального района в соответствии со ст.39.42 Земельного кодекса РФ информирует правообладателей земельных участков о возможном установлении публичного сервитута с целью размещения объекта электросетевого хозяйства сроком на 49 лет, площадью 954 кв.м, по ходатайству ПАО «Россети Северо-Запад», в отношении следующих земельных участков:

| № п/п | Адрес или иное описание местоположения земельного участка (участков), в отношении которого испрашивается публичный сервитут/ Цель установления публичного сервитута | Кадастровый номер земельного участка (при наличии), в отношении которого испрашивается публичный сервитут; Кадастровый квартал, на территории которого испрашивается публичный сервитут |
|-------|---|---|
| 1     | Российская Федерация, Новгородская область, Любытинский   | 53:07:0030201:45  |

|   |   |                   |
|---|---|-------------------|
|   | муниципальный район/ для размещения объекта электросетевого хозяйства ВЛИ-0,4 кВ Л-2 от КТП-10/0,4 кВ «Новинка» (ВЛ-10 кВ Л-12 ПС Любытино)   |                   |
| 2 | Российская Федерация, Новгородская область, Любытинский муниципальный район/ для размещения объекта электросетевого хозяйства ВЛИ-0,4 кВ Л-2 от КТП-10/0,4 кВ «Новинка» (ВЛ-10 кВ Л-12 ПС Любытино) | 53:07:0030201:44  |
| 3 | Российская Федерация, Новгородская область, Любытинский муниципальный район/ для размещения объекта электросетевого хозяйства ВЛИ-0,4 кВ Л-2 от КТП-10/0,4 кВ «Новинка» (ВЛ-10 кВ Л-12 ПС Любытино) | 53:07:0030201:161 |
| 4 | Российская Федерация, Новгородская область, Любытинский муниципальный район/ для размещения объекта электросетевого хозяйства ВЛИ-0,4 кВ Л-2 от КТП-10/0,4 кВ «Новинка» (ВЛ-10 кВ Л-12 ПС Любытино) | 53:07:0030201:162 |
| 5 | Российская Федерация, Новгородская область, Любытинский муниципальный район/ для размещения объекта электросетевого хозяйства ВЛИ-0,4 кВ Л-2 от КТП-10/0,4 кВ «Новинка» (ВЛ-10 кВ Л-12 ПС Любытино) | 53:07:0030201     |

| № п/п | Характеристики объекта   | Описание характеристик   |
|-------|--|--|
| 1     | 2  | 3  |
| 1     | Местоположение объекта   | Новгородская область, Любытинский муниципальный район, Любытинское сельское поселение, деревня Мстинская Новинка   |
| 2     | Площадь объекта +/- величина погрешности определения площади (P+/- Дельта P) | 954 кв.м ± 12 кв.м   |
| 3     | Иные характеристики объекта  | Публичный сервитут для размещения объекта электросетевого хозяйства: ВЛИ-0,4 кВ Л-2 от КТП10/0,4 кВ "Новинка" (ВЛ-10 кВ Л-12 ПС Любытино). Срок публичного сервитута 49 лет. Обладатель публичного сервитута Публичное акционерное общество «Россети Северо-Запад», 196247, Россия, город Санкт-Петербург, площадь Конституции, дом 3, литер А, помещение 16Н, e-mail: post@mrsksevzap.ru. |

Раздел 2

Адрес, по которому заинтересованные лица могут ознакомиться с поступившими ходатайствами об установлении публичного сервитута и прилагаемым к нему описанием местоположения границ публичного сервитута, подать заявление об учете прав на земельные участки, а также срок подачи указанных заявлений, время приема заинтересованных лиц для ознакомления с поступившими ходатайствами об установлении публичного сервитута:

Администрация Любытинского муниципального района, 174760, Новгородская область, Любытинский район, рп Любытино, ул.Советов, дом 29, кабинет 4, 8(81668)62-310(доб.6635).

в течение 30 дней со дня опубликования сообщения.

Официальные сайты в информационно – телекоммуникационной сети «Интернет», на котором размещается сообщение о поступившем ходатайстве об установлении публичного сервитута:

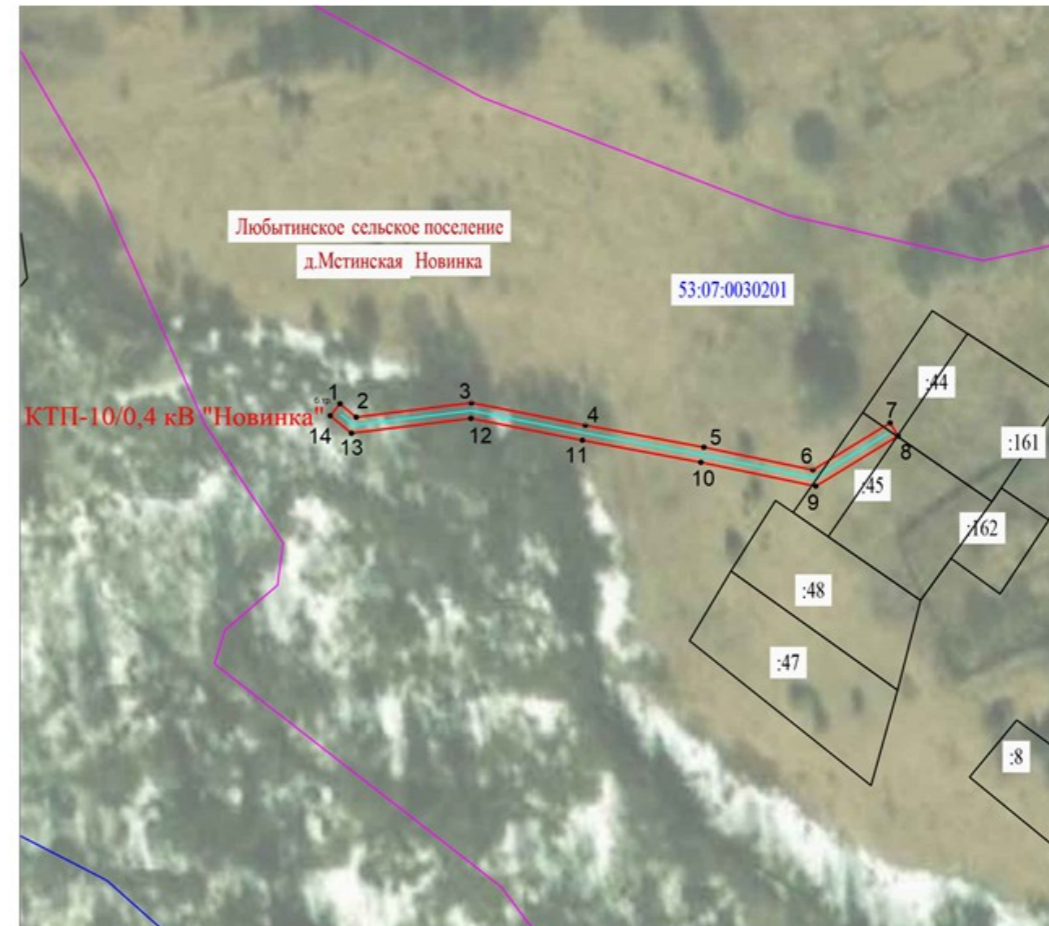
Сайт Администрации Любытинского района в информационно – телекоммуникационной сети «Интернет»: <http://lubyтино.ru/>;

Правообладатели земельных участков, в отношении которых испрашивается публичный сервитут, если их права не зарегистрированы в Едином государственном реестре недвижимости, в течение тридцати дней со дня опубликования данного сообщения подают в Администрацию Любытинского муниципального района заявление об учете их прав (обременений прав) на земельные участки с приложением копий документов, подтверждающих эти права (обременения прав). В таких заявлениях указывается способ связи с правообладателем земельных участков, в том числе их почтовый адрес и (или) адрес электронной почты.

Правообладатели земельных участков, подавшие такие заявления по истечении указанного срока, несут риски невозможности обеспечения их прав в связи с отсутствием информации о таких лицах и их правах на земельные участки. Такие лица имеют право требовать от обладателя публичного сервитута плату за публичный сервитут не более чем за три года, предшествующие дню направления ими заявления об учете их прав (обременений прав).

**ОПИСАНИЕ МЕСТОПОЛОЖЕНИЯ ГРАНИЦ**  
**Публичный сервитут объекта электросетевого хозяйства: ВЛИ-0,4 кВ Л-2 от КТП-10/0,4 кВ "Новинка" (ВЛ-10 кВ Л12 ПС Любытино)**  
(наименование объекта, местоположение границ которого описано (далее - объект))  
Раздел 1

| Сведения о местоположении границ объекта                        |               |            |   |  |   |
|---|---------------|------------|---|--|---|
| 1. Система координат МСК-53, зона 2                             |               |            |   |  |   |
| 2. Сведения о характерных точках границ объекта                 |               |            |   |  |   |
| Обозначение характерных точек границ                            | Координаты, м |            | Метод определения координат характерной точки           | Средняя квадратическая погрешность положения характерной точки (Mt), м | Описание обозначения точки на местности (при наличии) |
|   | X             | Y          |   |  |   |
| 1   | 2             | 3          | 4   | 5  | 6   |
| 1   | 590766.21     | 2300299.59 | Метод спутниковых геодезических измерений (определений) | 0.10   | –   |
| 2   | 590761.87     | 2300304.82 | Метод спутниковых геодезических измерений (определений) | 0.10   | –   |
| 3   | 590766.54     | 2300342.37 | Метод спутниковых геодезических измерений (определений) | 0.10   | –   |
| 4   | 590759.24     | 2300379.46 | Метод спутниковых геодезических измерений (определений) | 0.10   | –   |
| 5   | 590752.07     | 2300418.08 | Метод спутниковых геодезических измерений (определений) | 0.10   | –   |
| 6   | 590744.68     | 2300453.58 | Метод спутниковых геодезических измерений (определений) | 0.10   | –   |
| 7   | 590760.01     | 2300478.69 | Метод спутниковых геодезических измерений (определений) | 0.10   | –   |
| 8   | 590755.74     | 2300481.30 | Метод спутниковых геодезических измерений (определений) | 0.10   | –   |
| 9   | 590739.39     | 2300454.50 | Метод спутниковых геодезических измерений (определений) | 0.10   | –   |
| 10  | 590747.16     | 2300417.11 | Метод спутниковых геодезических измерений (определений) | 0.10   | –   |
| 11  | 590754.33     | 2300378.52 | Метод спутниковых геодезических измерений (определений) | 0.10   | –   |
| 12  | 590761.48     | 2300342.19 | Метод спутниковых геодезических измерений (определений) | 0.10   | –   |
| 13  | 590756.64     | 2300303.29 | Метод спутниковых геодезических измерений (определений) | 0.10   | –   |
| 14  | 590762.36     | 2300296.40 | Метод спутниковых геодезических измерений (определений) | 0.10   | –   |
| 1   | 590766.21     | 2300299.59 | Метод спутниковых геодезических измерений (определений) | 0.10   | –   |
| 3. Сведения о характерных точках части (частей) границы объекта |               |            |   |  |   |
| Обозначение характерных точек части (частей) границы            | Координаты, м |            | Метод определения координат характерной точки           | Средняя квадратическая погрешность положения характерной точки (Mt), м | Описание обозначения точки на местности (при наличии) |
|   | X             | Y          |   |  |   |
| 1   | 2             | 3          | 4   | 5  | 6   |
| –   | –             | –          | –   | –  | –   |



Масштаб 1:2000

УСЛОВНЫЕ ОБОЗНАЧЕНИЯ:

- ПС 1 - публичный сервитут ВЛИ-0,4 кВ Л-2 от КТП-10/0,4 кВ "Новинка" (ВЛ-10 кВ Л-12 Любытино)
- обозначение характерных точек границ публичного сервитута
- 1 - кадастровый номер и граница земельных участков по сведениям ЕГРН - номер и граница кадастрового квартала
- 53:07:0180501 - граница субъекта, муниципального образования,
- населенного пункта по сведениям ЕГРН

Учредитель,издатель: Совет депутатов Любытинского сельского поселения

Главный редактор: А.Н. Миронов

Распространяется бесплатно

Адрес издателя: 174760, Новгородская область, п.Любытино, ул.Советов,д.29 Телефон: 8(816-68) 62-311, доб.6611

Подписано в печать 23.10.2022