



Официальный вестник поселения

№ 2, четверг 09 марта 2022 года

В данном номере опубликованы следующие документы:

1. Постановление Администрации Любытинского муниципального района от 01.03.2022 №176 Об установлении публичного сервитута Бурилово.
2. Постановление Администрации Любытинского муниципального района от 01.03.2022 №177 Об установлении публичного сервитута Каменка.
3. Постановление Администрации Любытинского муниципального района от 01.03.2022 №178 Об установлении публичного сервитута Чадково.
4. Постановление Администрации Любытинского муниципального района от 01.03.2022 №179 Об установлении публичного сервитута Новинка.

разрешенным использованием, в срок не позднее чем три месяца после завершения эксплуатации инженерного сооружения, для размещения которого был установлен публичный сервитут.

6. Утвердить границы публичного сервитута в соответствии с прилагаемым описанием местоположения границ публичного сервитута.
7. Публичный сервитут считается установленным со дня внесения сведений о нем в Единый государственный реестр недвижимости.
8. Владелец публичного сервитута вправе приступить к осуществлению публичного сервитута со дня внесения сведений о публичном сервитуте в Единый государственный реестр недвижимости.
9. Плата за публичный сервитут на основании пунктов 3, 4 статьи 3.6 Федерального закона от 25.10.2001 N 137-ФЗ "О введении в действие Земельного кодекса Российской Федерации" не устанавливается.
10. Опубликовать настоящее постановление в бюллетене «Официальный вестник поселения» и разместить в информационно-коммуникационной сети «Интернет».

Глава
муниципального района

А.А.Устинов

Российская Федерация
Новгородская область

Администрация Любытинского муниципального района
ПОСТАНОВЛЕНИЕ

от 01.03.2022 № 176

р.п.Любытино

Об установлении публичного сервитута

Руководствуясь пунктом 2 статьи 3.3 Федерального закона от 25 октября 2001 года N 137-ФЗ "О введении в действие Земельного кодекса Российской Федерации", статьей 23, пунктом 1 статьи 39.37, пунктом 4 статьи 39.38, статьей 39.39, пунктом 1 статьи 39.43, статьей 39.45, статьей 39.50 Земельного кодекса Российской Федерации, приказом Минэкономразвития от 10.10.2018 N 542 "Об утверждении требований к форме ходатайства об установлении публичного сервитута, содержанию обоснования установления публичного сервитута", рассмотрев ходатайство Публичного акционерного общества "Россети Северо-Запад" ИНН: 7802312751, ОГРН: 1047855175785, публикации на официальном сайте Администрации Любытинского муниципального района от 25.01.2022 г, схем расположения границ публичного сервитута на кадастровом плане территории, и ввиду отсутствия заявлений иных лиц, являющихся правообладателями земельных участков об учете их прав (обременений прав), Администрация Любытинского муниципального района

ПОСТАНОВЛЯЕТ:

1. На основании пункта 1 статьи 39.43 Земельного кодекса РФ, установить публичный сервитут в отношении Публичного акционерного общества "Россети Северо-Запад" ИНН: 7802312751, ОГРН: 1047855175785, в целях размещения объекта электросетевого хозяйства ВЛ-10кВ Л-12 ПС «Любытино» (отпайка от оп.№575 до СТП 10/0,4 кВ «Васильково-2»), согласно сведениям о границах публичного сервитута в отношении земель, государственная собственность на которые не разграничена в кадастровом квартале 53:07:0061401 и частей земельных участков с кадастровыми номерами: 53:07:0000000:4145, расположенного по адресу: Российская Федерация Новгородская область, район Любытинский, Любытинское сельское поселение; 53:07:0000000:4213, расположенного по адресу: Российская Федерация Новгородская область, Любытинский муниципальный район, Любытинское сельское поселение, деревня Бурилово, земельный участок 1а; 53:07:0000000:4337, расположенного по адресу: Российская Федерация Новгородская область, Любытинский муниципальный район, Любытинское сельское поселение, земельный участок 49в;

53:07:0061401:35, расположенного по адресу: Новгородская область, район Любытинский, Любытинское лесничество, Комаровское участковое лесничество; 53:07:0061401:83, расположенного по адресу: Российская Федерация Новгородская область, Любытинский муниципальный район, Любытинское сельское поселение.

Площадь испрашиваемого публичного сервитута: 105367 кв. м.

2. Срок публичного сервитута - 49 (сорок девять) лет.

3. Порядок установления зон с особыми условиями использования территорий и содержание ограничений прав на земельные участки в границах таких зон установлен постановлением Правительства Российской Федерации от 24.02.2009 N 160 "О порядке установления охранных зон объектов электросетевого хозяйства и особых условий использования земельных участков, расположенных в границах таких зон".

4. График проведения работ при осуществлении деятельности по размещению объектов электросетевого хозяйства, для обеспечения которой устанавливается публичный сервитут в отношении земель и части земельного участка, указанных в пункте 1 постановления: завершить работы не позднее окончания срока публичного сервитута, установленного пунктом 2 постановления.

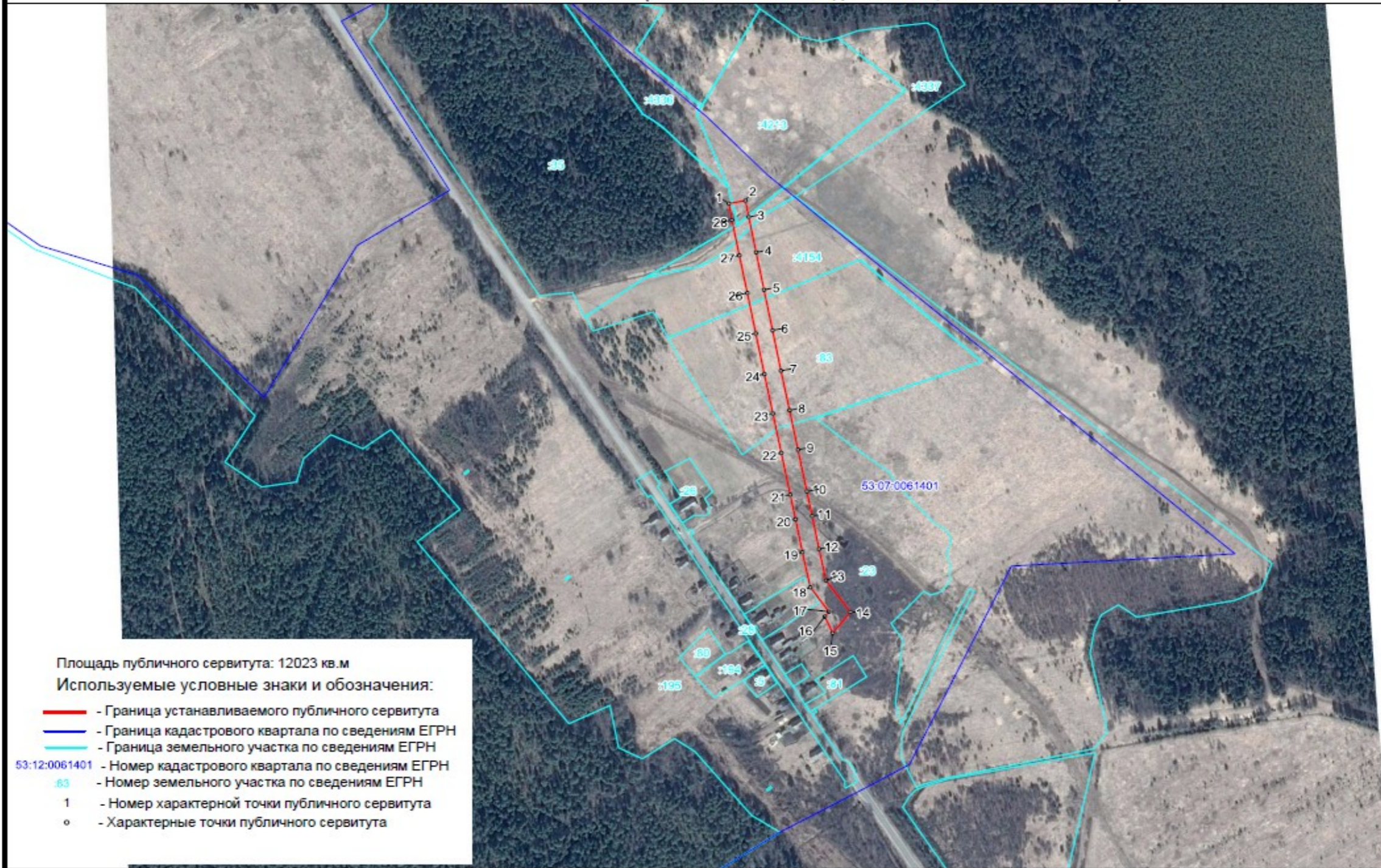
5. Владелец публичного сервитута обязан привести земельные участки в состояние, пригодное для их использования в соответствии с

Приложение №1
к постановлению № 176
от 01.03.2022

Описание местоположения границ публичного сервитута объекта электросетевого хозяйства ВЛ-10кВ Л-12 ПС «Любытино» (отпайка от оп.№575 до СТП 10/0,4 кВ «Васильково-2»).

Обозначение характерных точек границ	Координаты, м		Метод определения координат характерной точки	Средняя квадратическая погрешность положения характерной точки (М), м
	X	Y		
1	596636,71	2310855,83	Метод спутниковых геодезических измерений (определений)	0.10
2	596640,53	2310876,49	Метод спутниковых геодезических измерений (определений)	0.10
3	596619,27	2310880,41	Метод спутниковых геодезических измерений (определений)	0.10
4	596573,36	2310889,48	Метод спутниковых геодезических измерений (определений)	0.10
5	596524,60	2310899,29	Метод спутниковых геодезических измерений (определений)	0.10
6	596471,95	2310909,84	Метод спутниковых геодезических измерений (определений)	0.10
7	596419,32	2310920,32	Метод спутниковых геодезических измерений (определений)	0.10
8	596368,18	2310930,86	Метод спутниковых геодезических измерений (определений)	0.10
9	596316,93	2310941,23	Метод спутниковых геодезических измерений (определений)	0.10
10	596262,79	2310952,27	Метод спутниковых геодезических измерений (определений)	0.10
11	596230,74	2310958,75	Метод спутниковых геодезических измерений (определений)	0.10
12	596188,10	2310967,36	Метод спутниковых геодезических измерений (определений)	0.10
13	596146,99	2310975,98	Метод спутниковых геодезических измерений (определений)	0.10
14	596105,99	2311006,06	Метод спутниковых геодезических измерений (определений)	0.10
15	596078,82	2310984,20	Метод спутниковых геодезических измерений (определений)	0.10
16	596100,10	2310974,38	Метод спутниковых геодезических измерений (определений)	0.10
17	596106,55	2310979,62	Метод спутниковых геодезических измерений (определений)	0.10
18	596138,21	2310956,42	Метод спутниковых геодезических измерений (определений)	0.10
19	596183,83	2310946,80	Метод спутниковых геодезических измерений (определений)	0.10
20	596226,58	2310938,17	Метод спутниковых геодезических измерений (определений)	0.10
21	596258,60	2310931,69	Метод спутниковых геодезических измерений (определений)	0.10
22	596312,74	2310920,65	Метод спутниковых геодезических измерений (определений)	0.10
23	596363,96	2310910,29	Метод спутниковых геодезических измерений (определений)	0.10
24	596415,11	2310899,75	Метод спутниковых геодезических измерений (определений)	0.10
25	596467,83	2310889,24	Метод спутниковых геодезических измерений (определений)	0.10
26	596520,46	2310878,71	Метод спутниковых геодезических измерений (определений)	0.10
27	596569,24	2310868,89	Метод спутниковых геодезических измерений (определений)	0.10
28	596615,27	2310859,80	Метод спутниковых геодезических измерений (определений)	0.10
1	596636,71	2310855,83	Метод спутниковых геодезических измерений (определений)	0.10

Схема расположения границ публичного сервитута
ВЛ-10 кВ Л-12 ПС Любытино (отпайка от оп.№ 575 до КТП 10/0,4 кВ "Васильково-2")



**Российская Федерация
Новгородская область**

**Администрация Любытинского муниципального района
ПОСТАНОВЛЕНИЕ**

от 01.03.2022 № 177

р.п.Любытино

Об установлении публичного сервитута

Руководствуясь пунктом 2 статьи 3.3 Федерального закона от 25 октября 2001 года N 137-ФЗ "О введении в действие Земельного кодекса Российской Федерации", статьей 23, пунктом 1 статьи 39.37, пунктом 4 статьи 39.38, статьей 39.39, пунктом 1 статьи 39.43, статьей 39.45, статьей 39.50 Земельного кодекса Российской Федерации, приказом Минэкономразвития от 10.10.2018 N 542 "Об утверждении требований к форме ходатайства об установлении публичного сервитута, содержанию обоснования установления публичного сервитута", рассмотрев ходатайство Публичного акционерного общества "Россети Северо-Запад" ИНН: 7802312751, ОГРН: 1047855175785, публикации на официальном сайте Администрации Любытинского муниципального района от 25.01.2022 г, схем расположения границ публичного сервитута на кадастровом плане территории, и ввиду отсутствия заявлений иных лиц, являющихся правообладателями земельных участков об учете их прав (обременений прав), Администрация Любытинского муниципального района ПОСТАНОВЛЯЕТ:

1. На основании пункта 1 статьи 39.43 Земельного кодекса РФ, установить публичный сервитут в отношении Публичного акционерного общества "Россети Северо-Запад" ИНН: 7802312751, ОГРН: 1047855175785, в целях размещения объекта электросетевого хозяйства ВЛ-10кВ Л-7 ПС Любытино (отпайка от оп.№220 до КТП 10/0,4 кВ «Каменка-2»), согласно сведениям о границах публичного сервитута в отношении земель, государственная собственность на которые не разграничена в кадастровом квартале 53:07:0163901 и частей земельных участков с кадастровыми номерами: 53:07:0000000:43, расположенного по адресу: Новгородская область, район Любытинский; 53:07:0163901:5, расположенного по адресу: Новгородская область, район Любытинский, Любытинское лесничество, Каменское участковое лесничество, лесной квартал №167; 53:07:0163901:6, расположенного по адресу: Новгородская область, район Любытинский, Любытинское лесничество, Каменское участковое лесничество; 53:07:0163901:7, расположенного по адресу: Новгородская область, район Любытинский, Любытинское лесничество, Каменское участковое лесничество; 53:07:0163901:149, расположенного по адресу: Российская Федерация Новгородская область Любытинский муниципальный район, Любытинское сельское поселение, д.Каменка, земельный участок 60а.

Площадь испрашиваемого публичного сервитута: 9638 кв. м.

2. Срок публичного сервитута - 49 (сорок девять) лет.

3. Порядок установления зон с особыми условиями использования территорий и содержание ограничений прав на земельные участки в границах таких зон установлен постановлением Правительства Российской Федерации от 24.02.2009 N 160 "О порядке установления охранных зон объектов электросетевого хозяйства и особых условий использования земельных участков, расположенных в границах таких зон".

4. График проведения работ при осуществлении деятельности по размещению объектов электросетевого хозяйства, для обеспечения которой устанавливается публичный сервитут в отношении земель и части земельного участка, указанных в пункте 1 постановления: завершить работы не позднее окончания срока публичного сервитута, установленного пунктом 2 постановления.

5. Обладатель публичного сервитута обязан привести земельные участки в состояние, пригодное для их использования в соответствии с разрешенным использованием, в срок не позднее чем три месяца после завершения эксплуатации инженерного сооружения, для размещения которого был установлен публичный сервитут.

6. Утвердить границы публичного сервитута в соответствии с прилагаемым описанием местоположения границ публичного сервитута.

7. Публичный сервитут считается установленным со дня внесения сведений о нем в Единый государственный реестр недвижимости.

8. Обладатель публичного сервитута вправе приступить к осуществлению публичного сервитута со дня внесения сведений о публичном сервитуте в Единый государственный реестр недвижимости.

9. Плата за публичный сервитут на основании пунктов 3, 4 статьи 3.6 Федерального закона от 25.10.2001 N 137-ФЗ "О введении в действие Земельного кодекса Российской Федерации" не устанавливается.

10. Описание местоположения границ публичного сервитута и схема приводится в приложении к настоящему постановлению.

11. Опубликовать настоящее постановление в бюллетене «Официальный вестник поселения» и разместить в информационно-коммуникационной сети «Интернет».

**Глава
муниципального района**

А.А.Устинов

Приложение №1
к постановлению № 177
от 01.03.2022

Описание местоположения границ публичного сервитута объекта электросетевого хозяйства ВЛ-10кВ Л-7 ПС Любытино (отпайка от оп. №220 до КТП 10/0,4 кВ «Каменка-2»).

Обозначение характерных точек границ	Координаты, м		Метод определения координат характерной точки	Средняя квадратическая погрешность положения характерной точки (M _t), м
	X	Y		
1	615395,54	2318658,83	Метод спутниковых геодезических измерений (определений)	0.10
2	615402,72	2318667,15	Метод спутниковых геодезических измерений (определений)	0.10
3	615390,97	2318677,30	Метод спутниковых геодезических измерений (определений)	0.10
4	615349,02	2318711,78	Метод спутниковых геодезических измерений (определений)	0.10
5	615330,43	2318765,01	Метод спутниковых геодезических измерений (определений)	0.10
6	615329,67	2318769,25	Метод спутниковых геодезических измерений (определений)	0.10
7	615299,87	2318818,29	Метод спутниковых геодезических измерений (определений)	0.10
8	615301,08	2318819,62	Метод спутниковых геодезических измерений (определений)	0.10
9	615266,26	2318873,04	Метод спутниковых геодезических измерений (определений)	0.10
10	615215,17	2318893,33	Метод спутниковых геодезических измерений (определений)	0.10
11	615171,69	2318911,22	Метод спутниковых геодезических измерений (определений)	0.10
12	615130,84	2318927,68	Метод спутниковых геодезических измерений (определений)	0.10
13	615125,49	2318923,59	Метод спутниковых геодезических измерений (определений)	0.10
14	615097,78	2318960,56	Метод спутниковых геодезических измерений (определений)	0.10
15	615101,75	2318963,59	Метод спутниковых геодезических измерений (определений)	0.10
16	615071,59	2319003,16	Метод спутниковых геодезических измерений (определений)	0.10
17	615029,51	2319022,69	Метод спутниковых геодезических измерений (определений)	0.10
18	615020,76	2319019,02	Метод спутниковых геодезических измерений (определений)	0.10
19	615029,07	2318999,74	Метод спутниковых геодезических измерений (определений)	0.10
20	615057,93	2318986,39	Метод спутниковых геодезических измерений (определений)	0.10
21	615085,01	2318950,93	Метод спутниковых геодезических измерений (определений)	0.10
22	615088,98	2318953,96	Метод спутниковых геодезических измерений (определений)	0.10
23	615116,69	2318916,99	Метод спутниковых геодезических измерений (определений)	0.10
24	615111,40	2318912,99	Метод спутниковых геодезических измерений (определений)	0.10
25	615163,73	2318891,79	Метод спутниковых геодезических измерений (определений)	0.10
26	615207,24	2318873,88	Метод спутниковых геодезических измерений (определений)	0.10
27	615252,29	2318856,01	Метод спутниковых геодезических измерений (определений)	0.10
28	615283,60	2318807,98	Метод спутниковых геодезических измерений (определений)	0.10
29	615315,60	2318758,95	Метод спутниковых геодезических измерений (определений)	0.10
30	615335,45	2318702,17	Метод спутниковых геодезических измерений (определений)	0.10
31	615341,35	2318703,85	Метод спутниковых геодезических измерений (определений)	0.10
32	615383,89	2318668,88	Метод спутниковых геодезических измерений (определений)	0.10
1	615395,54	2318658,83	Метод спутниковых геодезических измерений (определений)	0.10

Схема расположения границ публичного сервитута
ВЛ-10 кВ Л-7 ПС Любытино (отпайка от оп.№ 220 до КТП 10/0,4 кВ "Каменка-2")



Масштаб 1 : 3000

Российская Федерация
Новгородская область

Администрация Любытинского муниципального района
ПОСТАНОВЛЕНИЕ

от 01.03.2022 № 178

р.п.Любытино

Об установлении публичного сервитута

Руководствуясь пунктом 2 статьи 3.3 Федерального закона от 25 октября 2001 года N 137-ФЗ "О введении в действие Земельного кодекса Российской Федерации", статьей 23, пунктом 1 статьи 39.37, пунктом 4 статьи 39.38, статьей 39.39, пунктом 1 статьи 39.43, статьей 39.45, статьей 39.50 Земельного кодекса Российской Федерации, приказом Минэкономразвития от 10.10.2018 N 542 "Об утверждении требований к форме ходатайства об установлении публичного сервитута, содержанию обоснования установления публичного сервитута", рассмотрев ходатайство Публичного акционерного общества "Россети Северо-Запад" ИНН: 7802312751, ОГРН: 1047855175785, публикации на официальном сайте Администрации Любытинского муниципального района от 25.01.2022 г, схем расположения границ публичного сервитута на кадастровом плане территории, и ввиду отсутствия заявлений иных лиц, являющихся правообладателями земельных участков об учете их прав (обременений прав), Администрация Любытинского муниципального района **ПОСТАНОВЛЯЕТ:**

1. На основании пункта 1 статьи 39.43 Земельного кодекса РФ, установить публичный сервитут в отношении Публичного акционерного общества "Россети Северо-Запад" ИНН: 7802312751, ОГРН: 1047855175785, для целей размещения объекта электросетевого хозяйства ВЛ-10кВ Л-8 ПС «Любытино» (отпайка от оп.№269 до СТП 10/0,4 кВ «Чадково»), согласно сведениям о границах публичного сервитута в отношении земель, государственная собственность на которые не разграничена в кадастровом квартале 53:07:0110501, 53:07:0152001, 53:07:0150201 и части земельного участка с кадастровым номером 53:07:0152001:4, расположенного по адресу: Новгородская область, Любытинский муниципальный район, Любытинское сельское поселение.

Площадь испрашиваемого публичного сервитута: 105367 кв. м.

2. Срок публичного сервитута - 49 (сорок девять) лет.

3. Порядок установления зон с особыми условиями использования территорий и содержание ограничений прав на земельные участки в границах таких зон установлен постановлением Правительства Российской Федерации от 24.02.2009 N 160 "О порядке установления охранных зон объектов электросетевого хозяйства и особых условий использования земельных участков, расположенных в границах таких зон".

4. График проведения работ при осуществлении деятельности по размещению объектов электросетевого хозяйства, для обеспечения которой устанавливается публичный сервитут в отношении земель и части земельного участка, указанных в пункте 1 постановления: завершить работы не позднее окончания срока публичного сервитута, установленного пунктом 2 постановления.

5. Владелец публичного сервитута обязан привести земельные участки в состояние, пригодное для их использования в соответствии с разрешенным использованием, в срок не позднее чем три месяца после завершения эксплуатации инженерного сооружения, для размещения которого был установлен публичный сервитут.

6. Утвердить границы публичного сервитута в соответствии с прилагаемым описанием местоположения границ публичного сервитута.

7. Публичный сервитут считается установленным со дня внесения сведений о нем в Единый государственный реестр недвижимости.

8. Владелец публичного сервитута вправе приступить к осуществлению публичного сервитута со дня внесения сведений о публичном сервитуте в Единый государственный реестр недвижимости.

9. Плата за публичный сервитут на основании пунктов 3, 4 статьи 3.6 Федерального закона от 25.10.2001 N 137-ФЗ "О введении в действие Земельного кодекса Российской Федерации" не устанавливается.

10. Описание местоположения границ публичного сервитута и схема приводится в приложении к настоящему постановлению.

11. Опубликовать настоящее постановление в бюллетене «Официальный вестник поселения» и разместить в информационно-коммуникационной сети «Интернет».

Глава
муниципального района

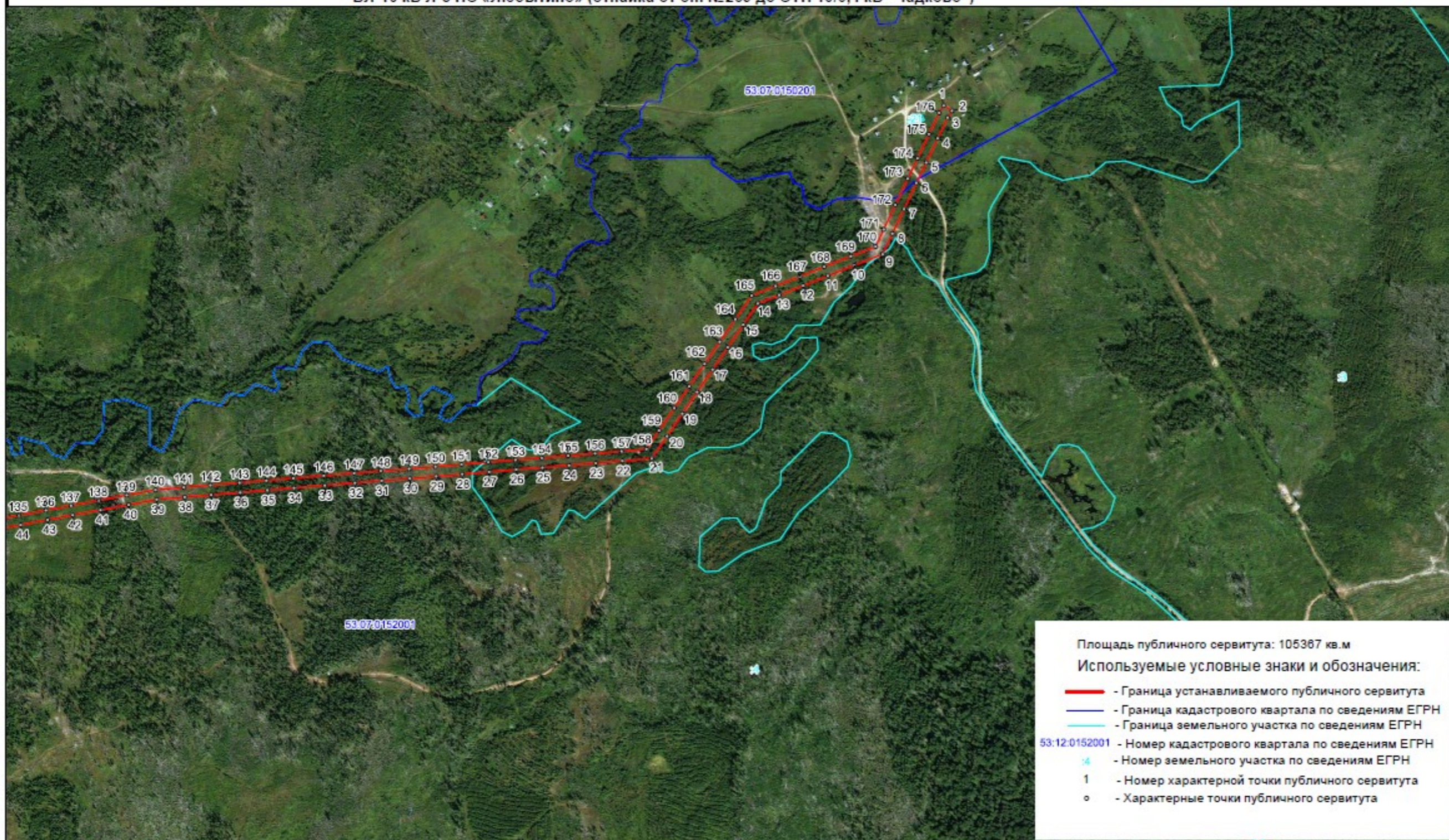
А.А.Устинов

Приложение №1
к постановлению № 178
от 01.03.2022

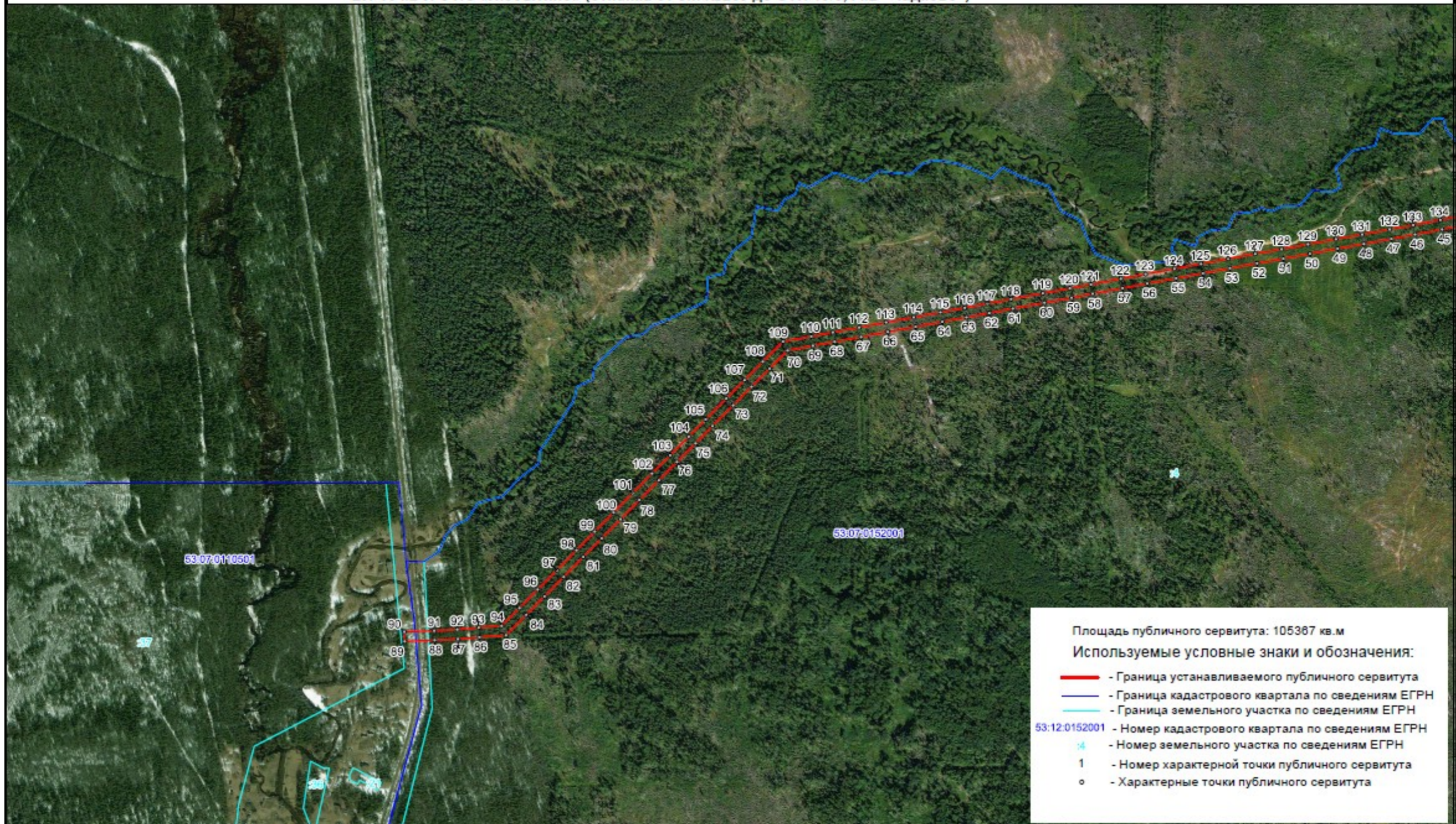
Описание местоположения границ публичного сервитута объекта электросетевого хозяйства ВЛ-10кВ Л-8ПС «Любытино» (отпайка от оп.№269 до СТП 10/0,4 кВ «Чадково»).

Обозначение характерных точек границ	Координаты, м		Метод определения координат характерной точки	Средняя квадратическая погрешность положения характерной точки (М), м
	X	Y		

139	625257.82	2299315.21	Метод спутниковых геодезических измерений (определений)	0.10
140	625269.49	2299377.41	Метод спутниковых геодезических измерений (определений)	0.10
141	625274.67	2299439.11	Метод спутниковых геодезических измерений (определений)	0.10
142	625279.38	2299496.67	Метод спутниковых геодезических измерений (определений)	0.10
143	625284.69	2299559.84	Метод спутниковых геодезических измерений (определений)	0.10
144	625289.53	2299618.55	Метод спутниковых геодезических измерений (определений)	0.10
145	625294.38	2299676.74	Метод спутниковых геодезических измерений (определений)	0.10
146	625299.80	2299743.29	Метод спутниковых геодезических измерений (определений)	0.10
147	625305.33	2299808.82	Метод спутниковых геодезических измерений (определений)	0.10
148	625309.89	2299866.87	Метод спутниковых геодезических измерений (определений)	0.10
149	625314.86	2299928.28	Метод спутниковых геодезических измерений (определений)	0.10
150	625319.53	2299985.44	Метод спутниковых геодезических измерений (определений)	0.10
151	625324.25	2300041.95	Метод спутниковых геодезических измерений (определений)	0.10
152	625328.99	2300100.13	Метод спутниковых геодезических измерений (определений)	0.10
153	625333.86	2300159.40	Метод спутниковых геодезических измерений (определений)	0.10
154	625338.24	2300216.21	Метод спутниковых геодезических измерений (определений)	0.10
155	625342.97	2300273.82	Метод спутниковых геодезических измерений (определений)	0.10
156	625347.78	2300331.97	Метод спутниковых геодезических измерений (определений)	0.10
157	625352.49	2300389.74	Метод спутниковых геодезических измерений (определений)	0.10
158	625357.05	2300443.45	Метод спутниковых геодезических измерений (определений)	0.10
159	625396.98	2300471.12	Метод спутниковых геодезических измерений (определений)	0.10
160	625445.25	2300504.28	Метод спутниковых геодезических измерений (определений)	0.10
161	625491.92	2300536.51	Метод спутниковых геодезических измерений (определений)	0.10
162	625540.33	2300570.02	Метод спутниковых геодезических измерений (определений)	0.10
163	625587.96	2300602.98	Метод спутниковых геодезических измерений (определений)	0.10
164	625636.83	2300636.87	Метод спутниковых геодезических измерений (определений)	0.10
165	625687.64	2300672.11	Метод спутниковых геодезических измерений (определений)	0.10
166	625708.00	2300724.21	Метод спутниковых геодезических измерений (определений)	0.10
167	625728.35	2300776.56	Метод спутниковых геодезических измерений (определений)	0.10
168	625749.43	2300829.96	Метод спутниковых геодезических измерений (определений)	0.10
169	625772.01	2300887.55	Метод спутниковых геодезических измерений (определений)	0.10
170	625792.95	2300941.25	Метод спутниковых геодезических измерений (определений)	0.10
171	625829.73	2300958.84	Метод спутниковых геодезических измерений (определений)	0.10
172	625882.74	2300984.09	Метод спутниковых геодезических измерений (определений)	0.10
173	625938.90	2301010.85	Метод спутниковых геодезических измерений (определений)	0.10
174	625982.76	2301032.10	Метод спутниковых геодезических измерений (определений)	0.10
175	626034.74	2301057.07	Метод спутниковых геодезических измерений (определений)	0.10
176	626080.65	2301079.34	Метод спутниковых геодезических измерений (определений)	0.10
1	626096.31	2301089.19	Метод спутниковых геодезических измерений (определений)	0.10



Масштаб 1 : 8000



Масштаб 1 : 8000

Об установлении публичного сервитута

Руководствуясь пунктом 2 статьи 3.3 Федерального закона от 25 октября 2001 года N 137-ФЗ "О введении в действие Земельного кодекса Российской Федерации", статьей 23, пунктом 1 статьи 39.37, пунктом 4 статьи 39.38, статьей 39.39, пунктом 1 статьи 39.43, статьей 39.45, статьей 39.50 Земельного кодекса Российской Федерации, приказом Минэкономразвития от 10.10.2018 N 542 "Об утверждении требований к форме ходатайства об установлении публичного сервитута, содержанию обоснования установления публичного сервитута", рассмотрев ходатайство Публичного акционерного общества "Россети Северо-Запад" ИНН: 7802312751, ОГРН: 1047855175785, публикации на официальном сайте Администрации Любытинского муниципального района от 25.01.2022 г, схем расположения границ публичного сервитута на кадастровом плане территории, и ввиду отсутствия заявлений иных лиц, являющихся правообладателями земельных участков об учете их прав (обременений прав), Администрация Любытинского муниципального района ПОСТАНОВЛЯЕТ:

1. На основании пункта 1 статьи 39.43 Земельного кодекса РФ, установить публичный сервитут в отношении Публичного акционерного общества "Россети Северо-Запад" ИНН: 7802312751, ОГРН: 1047855175785, в целях размещения объекта электросетевого хозяйства ВЛ-10кВ Л-7 ПС «Любытино» (отпайка от оп.№124 до СТП 10/0,4 кВ «Новинка»), согласно сведениям о границах публичного сервитута в отношении земель, государственная собственность на которые не разграничена в кадастровом квартале 53:07:0160501 и части земельного участка с кадастровым номером 53:07:0160501:24, расположенного по адресу: Новгородская область, Любытинский район, Любытинское сельское поселение, Любытинское лесничество, Каменское участковое лесничество, лесной квартал №232.

Площадь испрашиваемого публичного сервитута: 6579 кв. м.

2. Срок публичного сервитута - 49 (сорок девять) лет.

3. Порядок установления зон с особыми условиями использования территорий и содержание ограничений прав на земельные участки в границах таких зон установлен постановлением Правительства Российской Федерации от 24.02.2009 N 160 "О порядке установления охранных зон объектов электросетевого хозяйства и особых условий использования земельных участков, расположенных в границах таких зон".

4. График проведения работ при осуществлении деятельности по размещению объектов электросетевого хозяйства, для обеспечения которой устанавливается публичный сервитут в отношении земель и части земельного участка, указанных в пункте 1 постановления: завершить работы не позднее окончания срока публичного сервитута, установленного пунктом 2 постановления.

5. Владелец публичного сервитута обязан привести земельные участки в состояние, пригодное для их использования в соответствии с разрешенным использованием, в срок не позднее чем три месяца после завершения эксплуатации инженерного сооружения, для размещения которого был установлен публичный сервитут.

6. Утвердить границы публичного сервитута в соответствии с прилагаемым описанием местоположения границ публичного сервитута.

7. Публичный сервитут считается установленным со дня внесения сведений о нем в Единый государственный реестр недвижимости.

8. Владелец публичного сервитута вправе приступить к осуществлению публичного сервитута со дня внесения сведений о публичном сервитуте в Единый государственный реестр недвижимости.

9. Плата за публичный сервитут на основании пунктов 3, 4 статьи 3.6 Федерального закона от 25.10.2001 N 137-ФЗ "О введении в действие Земельного кодекса Российской Федерации" не устанавливается.

10. Описание местоположения границ публичного сервитута и схема приводится в приложении к настоящему постановлению.

11. Опубликовать настоящее постановление в бюллетене «Официальный вестник поселения» и разместить в информационно-коммуникационной сети «Интернет».

Глава
муниципального района

А.А.Устинов

Описание местоположения границ публичного сервитута объекта электросетевого хозяйства ВЛ-10кВ Л-7 ПС «Любытино» (отпайка от оп.№124 до СТП 10/0,4 кВ «Новинка»).

Обозначение характерных точек границ	Координаты, м		Метод определения координат характерной точки	Средняя квадратическая погрешность положения характерной точки (M _i), м
	X	Y		
1	609414,80	2313274,10	Метод спутниковых геодезических измерений (определений)	0.10
2	609379,11	2313315,26	Метод спутниковых геодезических измерений (определений)	0.10
3	609356,69	2313341,22	Метод спутниковых геодезических измерений (определений)	0.10
4	609360,21	2313344,80	Метод спутниковых геодезических измерений (определений)	0.10
5	609331,48	2313378,08	Метод спутниковых геодезических измерений (определений)	0.10
6	609289,78	2313421,58	Метод спутниковых геодезических измерений (определений)	0.10
7	609247,52	2313465,42	Метод спутниковых геодезических измерений (определений)	0.10
8	609203,98	2313510,83	Метод спутниковых геодезических измерений (определений)	0.10
9	609155,46	2313506,76	Метод спутниковых геодезических измерений (определений)	0.10
10	609157,20	2313485,84	Метод спутниковых геодезических измерений (определений)	0.10
11	609195,82	2313489,05	Метод спутниковых геодезических измерений (определений)	0.10
12	609232,37	2313450,89	Метод спутниковых геодезических измерений (определений)	0.10
13	609274,63	2313407,03	Метод спутниковых геодезических измерений (определений)	0.10
14	609315,76	2313364,15	Метод спутниковых геодезических измерений (определений)	0.10
15	609345,44	2313329,78	Метод спутниковых геодезических измерений (определений)	0.10
16	609348,96	2313333,36	Метод спутниковых геодезических измерений (определений)	0.10
17	609370,79	2313308,08	Метод спутниковых геодезических измерений (определений)	0.10
18	609406,72	2313266,64	Метод спутниковых геодезических измерений (определений)	0.10
1	609414,80	2313274,10	Метод спутниковых геодезических измерений (определений)	0.10

**Схема расположения границ публичного сервитута
ВЛ-10 кВ Л-7 ПС «Любытино» (отпайка от оп. №124 до СТП 10/0,4 кВ "Новинка")**



Масштаб 1 : 2000

Официальный вестник поселения

Учредитель, издатель: Совет депутатов Любытинского сельского поселения

Главный редактор: А.Н.Миронов

Распространяется бесплатно

Адрес издателя: 174760, Новгородская область, п.Любытино, ул.Советов, д.29 Телефон: 8(816-68) 62-311, доб.6630

Подписано в печать 09.03.2022