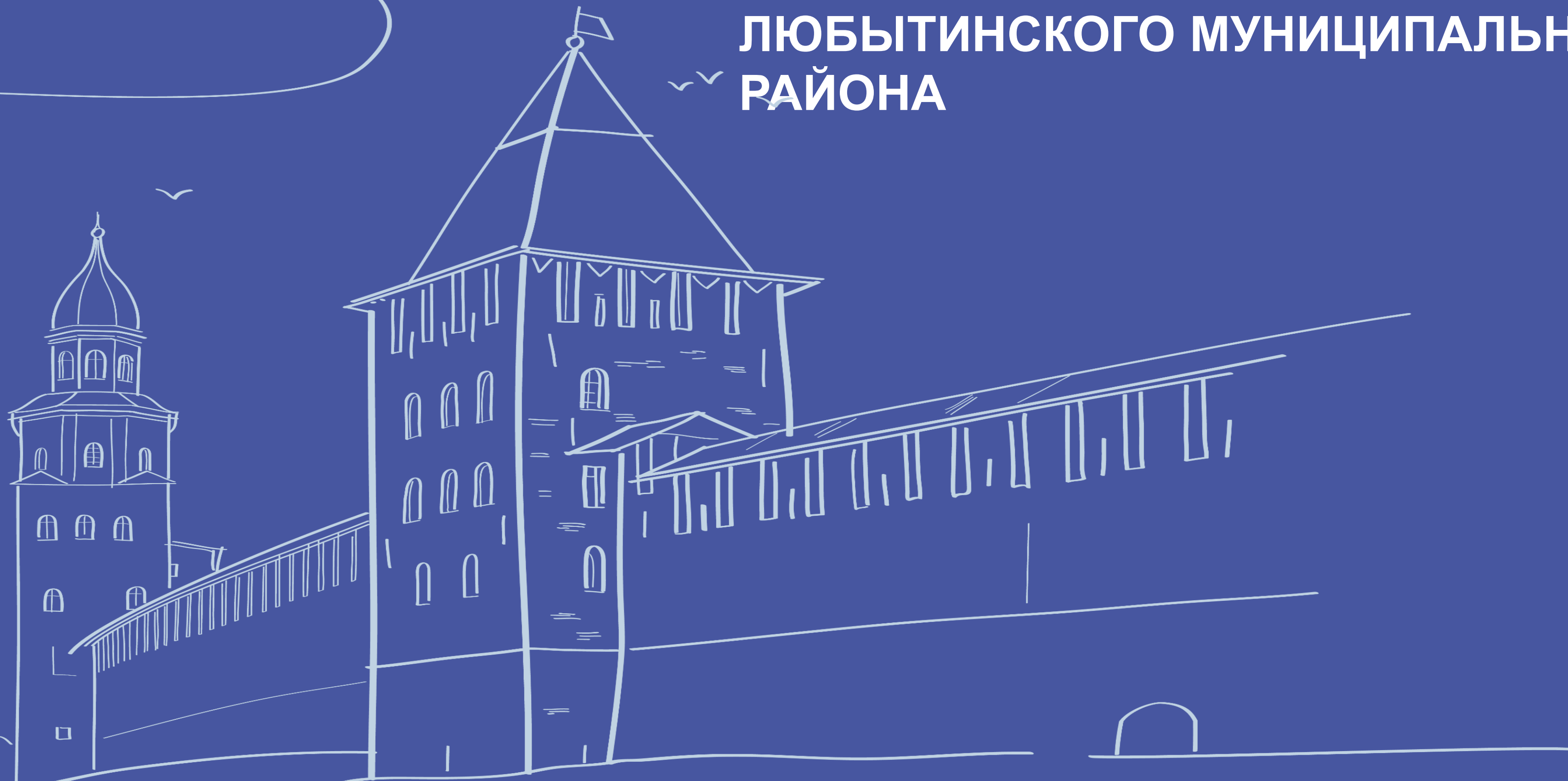


ИНВЕСТИЦИОННЫЙ ПРОФИЛЬ ЛЮБЫТИНСКОГО МУНИЦИПАЛЬНОГО РАЙОНА



ОБЩАЯ ХАРАКТЕРИСТИКА РАЙОНА



7134 тыс.чел.
ЧИСЛЕННОСТЬ НАСЕЛЕНИЯ
МО/РАЙОНА 2023 г.



2550 тыс. чел.
НАСЕЛЕНИЕ В РАЙОННОМ ЦЕНТРЕ
2023 г.



4486 тыс. км2
ПЛОЩАДЬ ЛЮБЫТИНСКОГО
МУНИЦИПАЛЬНОГО РАЙОНА 2023г.



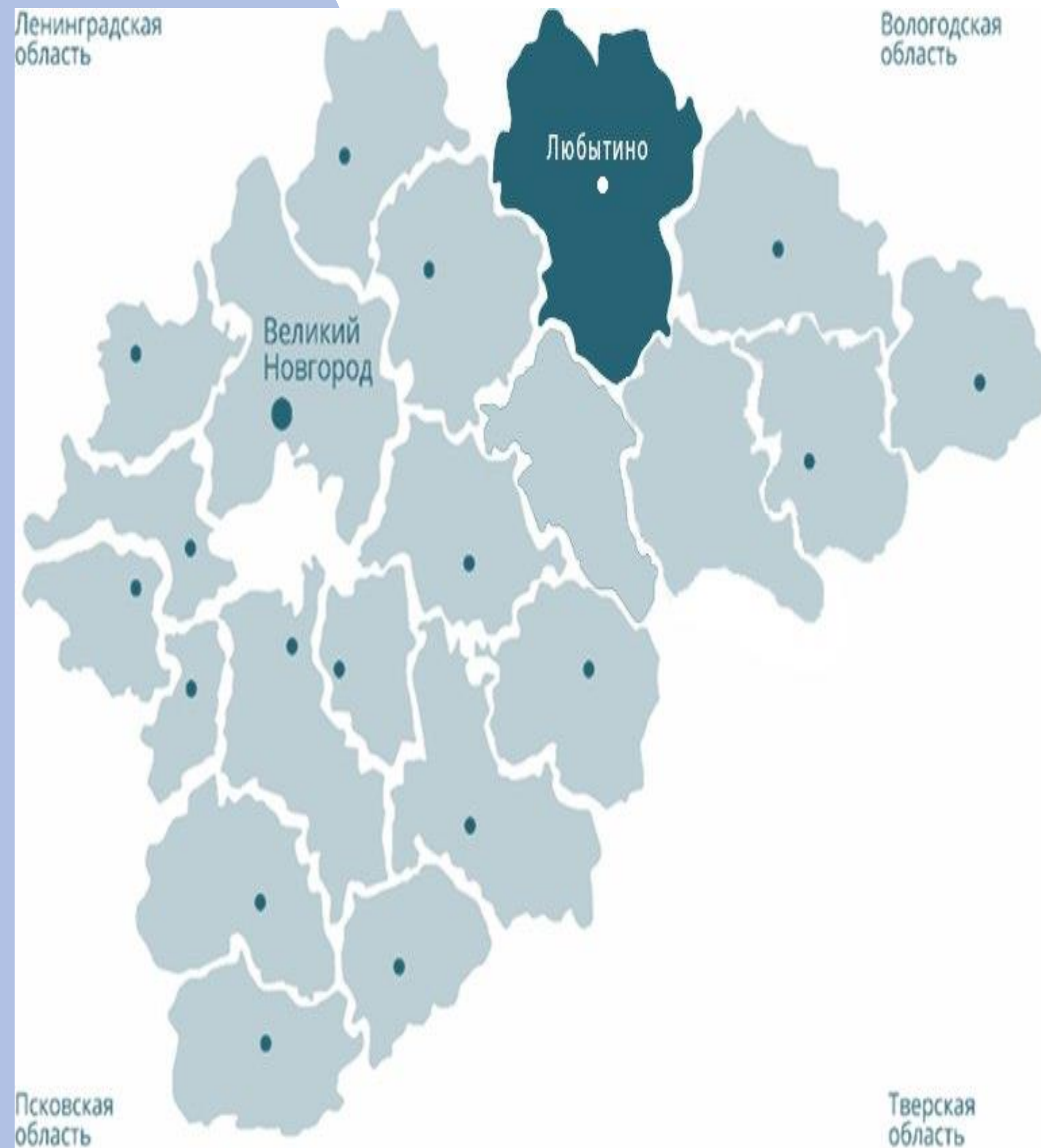
270
КОЛИЧЕСТВО НАСЕЛЕННЫХ
ПУНКТОВ 2023 г.

ТРАНСПОРТНАЯ ДОСТУПНОСТЬ РАЙОНА

**Железнодорожный и
автомобильный
транспорт**

Расстояние от районного центра - поселка
Любытино до города:
Великий Новгород – 182 км;
Санкт-Петербург – 314 км;
Москва – 501 км

Общая протяженность автомобильных
дорог 951,3 км, из них:
регионального и межмуниципального
значения – 304,9 км;
местного значения -646,4 км

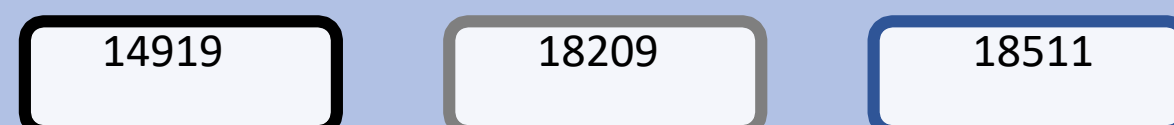


СОЦИАЛЬНО-ЭКОНОМИЧЕСКИЕ ПОКАЗАТЕЛИ

ОБЪЕМ ИНВЕСТИЦИЙ В ОСНОВНОЙ КАПИТАЛ (МЛРД. РУБ.)



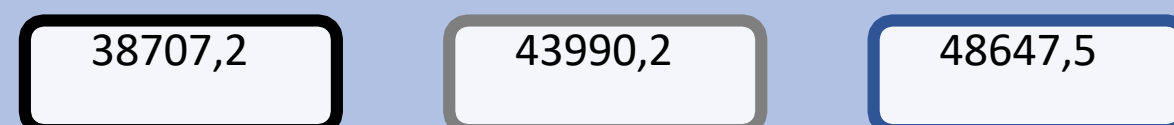
СРЕДНИЙ РАЗМЕР ПЕНСИИ (РУБ.)



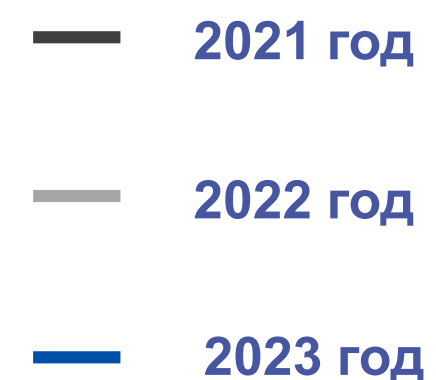
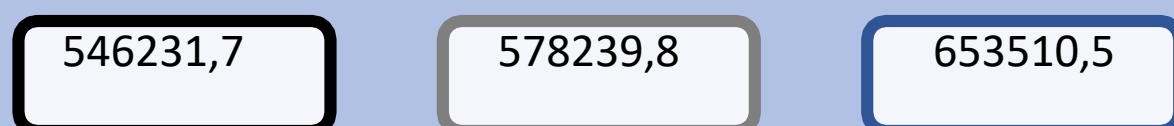
ОБЪЕМ РОЗНИЧНОГО ТОВАРООБОРОТА (МЛРД. РУБ.)



СРЕДНЯЯ ЗП (РУБ.)



ОБЩИЙ ФОНД ОПЛАТЫ ТРУДА ПО ПОЛНОМУ КРУГУ ОРГАНИЗАЦИЙ(ТЫС.РУБ.)



ПРЕИМУЩЕСТВА ЛЮБЫТИНСКОГО МУНИЦИПАЛЬНОГО РАЙОНА



Выгодное географическое расположение :

- Железнодорожный узел Октябрьской железной дороги в п. Неболчи



Месторождения общераспространенных полезных ископаемых:

- песок
- торф
- сапрпель
- песчано-гравийные материалы



Богатое историко-культурное наследие:

На территории района расположен 331 памятник истории и культуры:

- 169 объектов- федеральной собственности,
- 93 объекта регионального значения,
- 69 выявлено .

Ключевые объекты:

ресурсный резерват ценных водных биологических ресурсов - места нереста форели – «река Белая»

Памятники природы:

- «долина р. Белой, обнажение каменноугольных отложений с. Шереховичи»;
- «живописная местность (моренные холмы, поросшие лесом) с. Шереховичи»;
- «долина карстовой речки Олешна у д. Падчик»

СОЦИАЛЬНАЯ ИНФРАСТРУКТУРА

Образование



1

3 дошкольное образование	266 воспитанников
3 дополнительное образование	594 учащихся
3 школьное образование	683 учащихся
00 профессионального образования	00 учащихся
00 высшего образования	00 учащихся



Здравоохранение



2

- 25** стационарных коек
- 5** фельдшерско-акушерских пунктов
- 3** амбулаторно-поликлинических учреждения
- 1** стационарное учреждение

Состояние больницы ЦРБ

Износ здания

00%

Износ оборудования

00%



Спорт

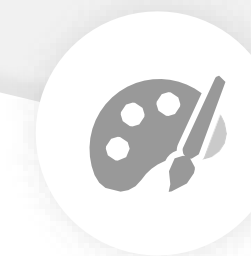


3

- 1** ФОК
- 3** спортзала
- 0** бассейнов
- 21** Плоскостных спортивных сооружений



Культура и искусство



4

- 5** клубных учреждений
- 8** библиотек
- 1** музей
- 331** памятник
- 2** туристических маршрута



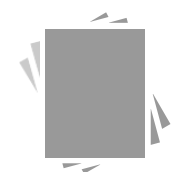
КЛЮЧЕВЫЕ ИНВЕСТИЦИОННЫЕ ПРОЕКТЫ

НАИМЕНОВАНИЕ КОМПАНИИ

НАИМЕНОВАНИЕ ПРОЕКТА

ИНВЕСТИЦИИ
(Млн.руб.)

СРОКИ
РЕАЛИЗАЦИИ



ООО «ЛЮБЫТИНО-СЛАЛОМ»

Горнолыжный клуб «Любогорье»

1000,0

2013-2025



ООО «ЛЮБЫТИНО-ХУТОР»

Модульный комплекс «Каньон»

110,00

2024



ООО «ЛЮБЫТИНО-ХУТОР» »

База отдыха «Любытино-хутор»

300,0

2018-2025



ООО «ГЛЭМПИНГ ВИДОМЛИЦЫ»

Глэмпинг, выращивание ягод

40,0

2023-2026

ИНВЕСТИЦИОННЫЕ НИШИ



Медицина

Диагностический медицинский центр



Развитие предпринимательства

Компания, оказывающая консультационную поддержку предприятиям (Помощь в получении грантов, проработке проектов, поиске инвестиционных ниш и пр.)



Открытие нового бизнеса

Комплексная застройка жилья (коттеджи)

Развлекательный центр для детей и взрослых

Строительство кафе, придорожных кемпингов

Строительство тепличного комплекса



Экология и туризм

Развитие спортивного туризма «Ралли Суворов»

Строительство глемпинга в экологически чистой среде

Развитие промышленного туризма

СВОБОДНЫЕ ИНВЕСТИЦИОННЫЕ ПЛОЩАДКИ

5

ИНВЕСТИЦИОННЫХ ПЛОЩАДОК

00

ИНДУСТРИАЛЬНЫЙ ПАРК

2

GREENFIELDS

3

BROWNFIELDS



Тарифы ЖКХ*



Горячая вода м3

00



Холодная вода м3

144,92



Водоотведение м3

268,24



Природный газ м3

10,05



Электрoэнергия кВт.ч.

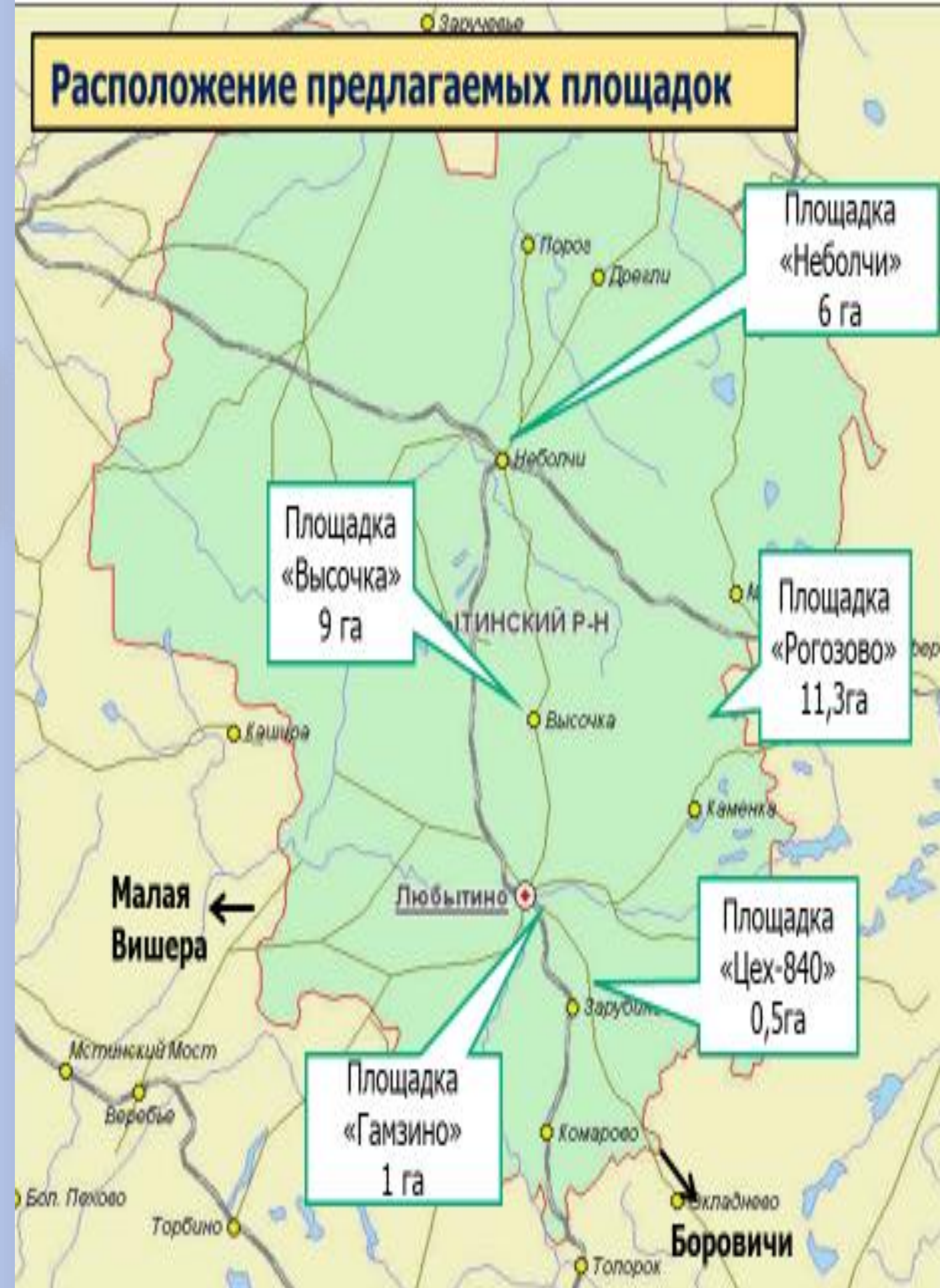
12,54



Отопление за ед. энергии

3745,31

Расположение предлагаемых площадок



МЕРЫ ГОСУДАРСТВЕННОЙ ПОДДЕРЖКИ



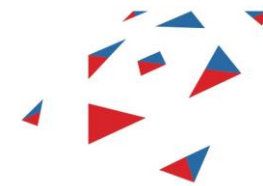
ЦЕНТР МОЙ БИЗНЕС 53

mb53.ru

арно.

ГОАУ «АГЕНТСТВО РАЗВИТИЯ
НОВГОРОДСКОЙ ОБЛАСТИ»

novgorodinvest.ru



НОВГОРОДСКИЙ ЦЕНТР
ПОДДЕРЖКИ ЭКСПОРТА

ncpe.ru



«МНОГОФУНКЦИОНАЛЬНЫЙ ЦЕНТР
ПРЕДОСТАВЛЕНИЯ
ГОСУДАРСТВЕННЫХ И
МУНИЦИПАЛЬНЫХ УСЛУГ

mfc53.novreg.ru



ЦЕНТР КОНСАЛТИНГА
И ИННОВАЦИЙ АПК
НОВГОРОДСКОЙ
ОБЛАСТИ

ckiapk53.ru



НОВГОРОДСКИЙ ЦЕНТР РАЗВИТИЯ
ИННОВАЦИЙ
И ПРОМЫШЛЕННОСТИ

prominnov.ru



НОВГОРОДСКИЙ ЦЕНТР
ПОДДЕРЖКИ МАЛОГО
ПРЕДПРИНИМАТЕЛЬСТВА

ncpp.ru



НОВГОРОДСКИЙ ФОНД
РАЗВИТИЯ КРЕАТИВНОЙ
ЭКОНОМИКИ

creativenovgorod.ru



СОЮЗ «НОВГОРОДСКАЯ
ТОРГОВО-ПРОМЫШЛЕННАЯ
ПАЛАТА»

novgorod.tpprf.ru



УПОЛНОМОЧЕННЫЙ ПО ЗАЩИТЕ
ПРАВ ПРЕДПРИНИМАТЕЛЕЙ В
НОВГОРОДСКОЙ ОБЛАСТИ

biz53.ru

КОНТАКТНАЯ ИНФОРМАЦИЯ

ПРЕДСТАВИТЕЛИ АДМИНИСТРАЦИИ ЛЮБЫТИНСКОГО МУНИЦИПАЛЬНОГО РАЙОНА



**Матвеева
Светлана Викторовна**

Первый заместитель главы
Администрации
тел. 8 (81668) 62-309 доб. 6602
e-mail: matweewalub@yandex.ru



**Огородник
Нина Геннадьевна**

Начальник Управления
экономического развития и
инвестиций
тел. 8 (81668) 62-310 доб. 6608
e-mail: oeish@yandex.ru



**Тарасова
Ольга Николаевна**

Начальник отдела инвестиционного
развития и туризма
тел. 8 (81668) 62-311 доб. 6639
e-mail: oeish@yandex.ru