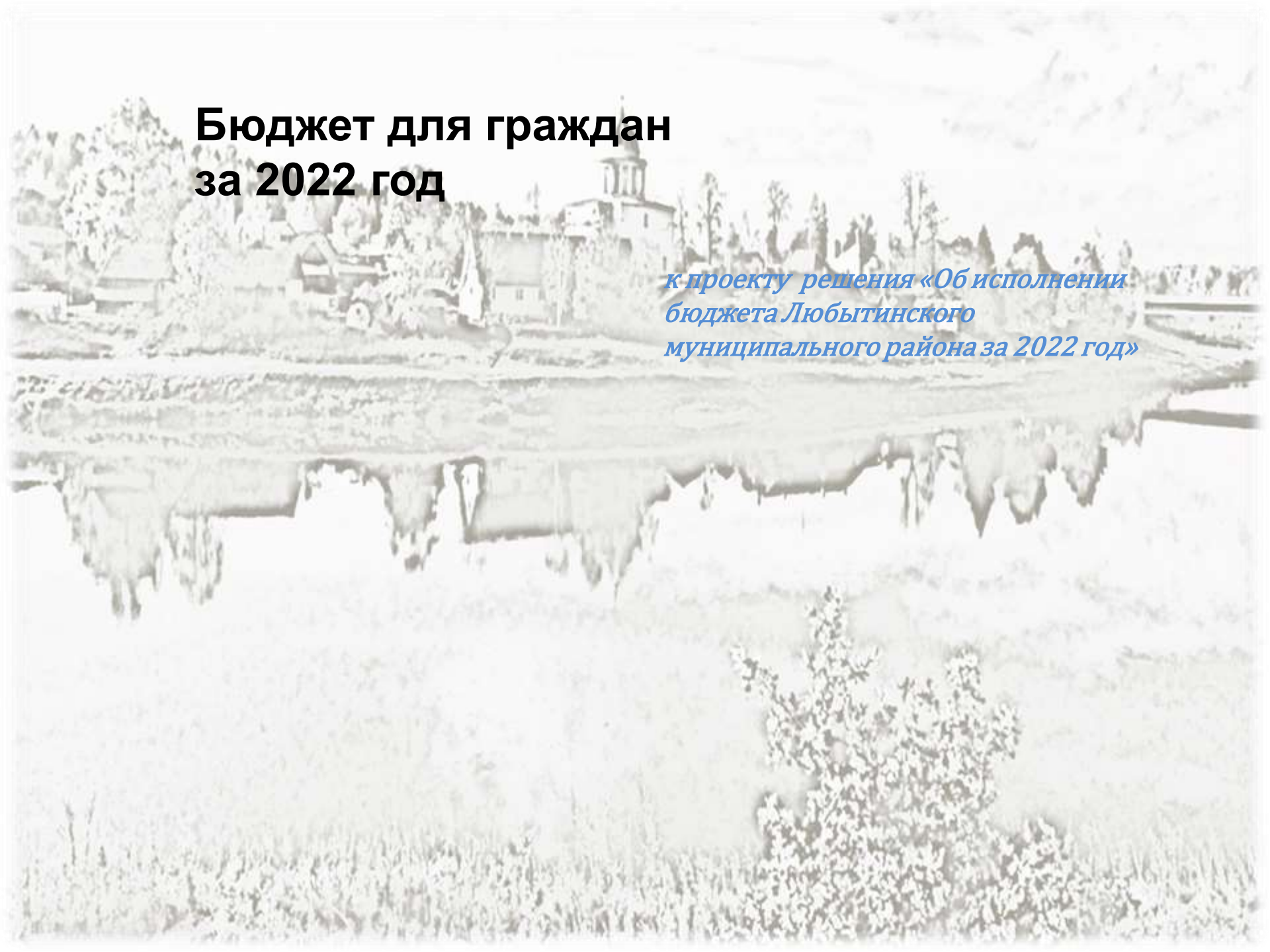


Бюджет для граждан за 2022 год

*к проекту решения «Об исполнении
бюджета Любытинского
муниципального района за 2022 год»*



«БЮДЖЕТ ДЛЯ ГРАЖДАН» — ЭТО

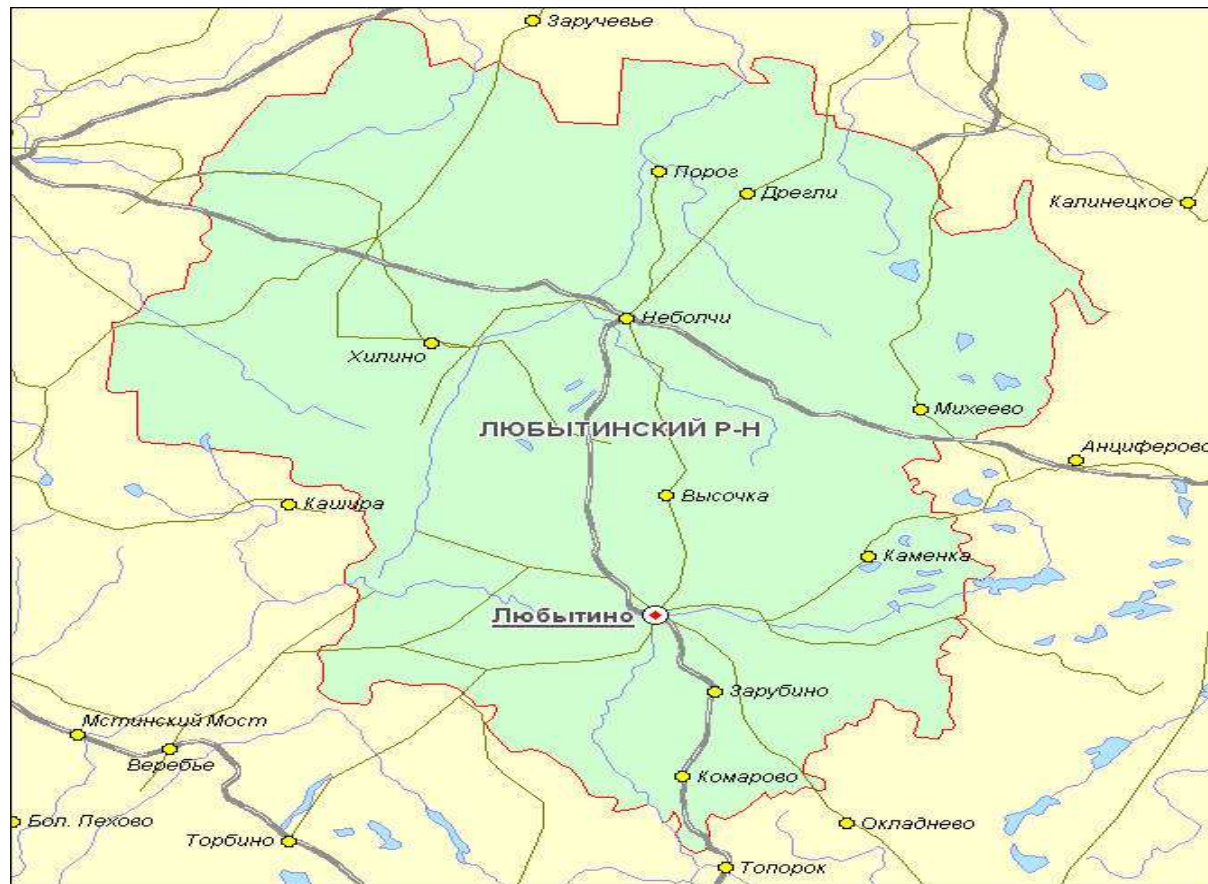


- ✓ основные понятия бюджета и бюджетного процесса
- ✓ основные сведения о межбюджетных отношениях, основных показателях развития экономики Любытинского района
- ✓ основные параметры бюджета Любытинского муниципального района (характеристики доходов и расходов бюджета, муниципальный долг района, муниципальные программы)

ЛЮБИТИНСКИЙ РАЙОН В ЦИФРАХ

ПЛОЩАДЬ – **4,5** ТЫС.
КМ²

ЧИСЛЕННОСТЬ
НАСЕЛЕНИЯ –
7834 ЧЕЛ.



ОСНОВНЫЕ ОТРАСЛИ ЭКОНОМИКИ:

- ЛЕСНАЯ, ДЕРЕВООБРАБАТЫВАЮЩАЯ
- ТУРИЗМ
- СЕЛЬСКОЕ ХОЗЯЙСТВО

ПОКАЗАТЕЛИ, ХАРАКТЕРИЗУЮЩИЕ СОСТОЯНИЕ И ДИНАМИКУ РАЗВИТИЯ ЭКОНОМИЧЕСКОЙ СФЕРЫ ЖИЗНЕДЕЯТЕЛЬНОСТИ ЛЮБИТИНСКОГО МУНИЦИПАЛЬНОГО РАЙОНА

Показатели	2021 год		январь-август 2022 года	
	Факт	в% к соответствующему периоду 2020 года	Факт	в% к соответствующему периоду 2021 года
Индекс промышленного производства, %	х	105,5	х	76,0
Объем инвестиций в основной капитал в действующих ценах, млн рублей, индекс физического объема %	117,8	92,3	январь-июнь 48,1	январь-июнь 86,5
Число малых предприятий (без микропредприятий), ед.	222	105,7	январь-июнь 202	январь-июнь 97,6
Средняя численность работников малых предприятий*, человек	1259	1,14	январь-июнь 1283	январь-июнь 101,9
Отгружено товаров собственного производства, выполнено работ и услуг собственными силами малыми предприятиями, млн рублей	256,9	89,1	январь-июнь 274,7	январь-июнь 106,9
Среднемесячная заработная плата работников малых предприятий, рублей	24817,04	105,4	январь-июнь 28291,43	январь-июнь 1,14

* Работники списочного состава, внешние совместители и лица, выполнявшие работы по договорам гражданско-правового характера

ЧТО ТАКОЕ БЮДЖЕТ? КАКИЕ БЫВАЮТ БЮДЖЕТЫ?

Со старонормандского «*bougette*» — это сумка, кошелёк



КОНСОЛИДИРОВАННЫЙ БЮДЖЕТ
ЛЮБЫТИНСКОГО
МУНИЦИПАЛЬНОГО РАЙОНА



Бюджет
Любытинского
муниципального
района



Бюджет
Любытинского
сельского
поселения



Бюджет Неболчского
сельского поселения



Бюджеты поселений



БЮДЖЕТНАЯ СИСТЕМА РОССИЙСКОЙ ФЕДЕРАЦИИ



БЮДЖЕТНЫЙ ПРОЦЕСС – ЕЖЕГОДНОЕ ФОРМИРОВАНИЕ И ИСПОЛНЕНИЕ БЮДЖЕТА



ДОХОДЫ БЮДЖЕТА – ЭТО БЕЗВОЗМЕЗДНЫЕ И БЕЗВОЗВРАТНЫЕ ПОСТУПЛЕНИЯ ДЕНЕЖНЫХ СРЕДСТВ В БЮДЖЕТ



НАЛОГ — ОБЯЗАТЕЛЬНЫЙ, ИНДИВИДУАЛЬНО БЕЗВОЗМЕЗДНЫЙ ПЛАТЕЖ, ВЗИМАЕМЫЙ С ОРГАНИЗАЦИЙ И ФИЗИЧЕСКИХ ЛИЦ В ФОРМЕ ОТЧУЖДЕНИЯ ПРИНАДЛЕЖАЩИХ ИМ НА ПРАВЕ СОБСТВЕННОСТИ, ХОЗЯЙСТВЕННОГО ВЕДЕНИЯ ИЛИ ОПЕРАТИВНОГО УПРАВЛЕНИЯ ДЕНЕЖНЫХ СРЕДСТВ В ЦЕЛЯХ ФИНАНСОВОГО ОБЕСПЕЧЕНИЯ ДЕЯТЕЛЬНОСТИ ГОСУДАРСТВА И (ИЛИ) МУНИЦИПАЛЬНЫХ ОБРАЗОВАНИЙ

ВИДЫ НАЛОГОВ



Федеральные

Установлены Налоговым кодексом и обязательны к уплате на всей территории Российской Федерации,

например:

Налог на прибыль организаций;
Налог на доходы физических лиц;
Акцизы

Региональные

Установлены Налоговым кодексом и законами субъектов Российской Федерации и обязательны к уплате на соответствующих территориях субъектов РФ,

например:

Налог на имущество организаций;
Транспортный налог

Местные

Установлены Налоговым кодексом и нормативными актами представительных органов муниципальных образований и обязательны к уплате на территориях соответствующих муниципальных образований,

например:

Земельный налог;
Налог на имущество физических лиц

НОРМАТИВЫ ЗАЧИСЛЕНИЯ НАЛОГОВ ПО УРОВНЯМ БЮДЖЕТА НА ТЕРРИТОРИИ НОВГОРОДСКОЙ ОБЛАСТИ

Налоги и сборы, установленные законодательством		Областной бюджет	Бюджеты поселений гор/сельск.	Бюджеты округов, районов с тер. гор./сельск. пос.	Бюджет городского округа
Федеральные	Налог на прибыль организаций	100%			
	Налог на доходы физических лиц	70%/59%	10%/9%/2%	20%/28%/26%/19%	15%/13%
	Акцизы на пиво	100%	-	-	-
	Акцизы на алкогольную продукцию	50%	-	-	-
	Акцизы на нефтепродукты	90%		10%	
	Налог на добычу общераспространенных полезных ископаемых	100%	-	-	-
	Налог на добычу прочих полезных ископаемых	60%	-	-	-
	Государственная пошлина (по видам)	100%	100%	100%	100%
	Налог, взимаемый в связи с применением упрощенной системы налогообложения	20%	-	80%	-
	Налог на профессиональный доход	100%	-	-	-
Региональные	Единый сельскохозяйственный налог	-	50%/30%	50%/70%	100%
	Налог на имущество организаций	100%	-	-	-
	Налог на игорный бизнес	100%	-	-	-
Местные	Транспортный налог	100%	-	-	-
	Налог на имущество физических лиц	-	100%	-	100%
	Земельный налог	-	100%	-	100%

ДОХОДЫ, ФОРМИРУЮЩИЕ ДОРОЖНЫЙ ФОНД МУНИЦИПАЛЬНОГО РАЙОНА

ПУНКТ 2 РЕШЕНИЯ ДУМЫ ЛЮБЫТИНСКОГО МУНИЦИПАЛЬНОГО РАЙОНА
ОТ 18.10.2013 №209



МЕЖБЮДЖЕТНЫЕ ТРАНСФЕРТЫ — ЭТО ДЕНЕЖНЫЕ СРЕДСТВА, ПЕРЕЧИСЛЯЕМЫЕ ИЗ ОДНОГО БЮДЖЕТА БЮДЖЕТНОЙ СИСТЕМЫ РОССИЙСКОЙ ФЕДЕРАЦИИ ДРУГОМУ

ВИДЫ МЕЖБЮДЖЕТНЫХ ТРАНСФЕРТОВ	ОПРЕДЕЛЕНИЕ
<p>Дотации (от лат. «Dotatio» - дар, пожертвование)</p>	<p>Предоставляются без определения конкретной цели их использования</p>
<p>Субвенции (от лат. «Subvenire» - приходить на помощь)</p>	<p>Предоставляются на финансирование «переданных» другим публично-правовым образованиям полномочий</p>
<p>Субсидии (от лат. «Subsidium» - поддержка)</p>	<p>Предоставляются на условиях долевого софинансирования расходов других бюджетов</p>
<p>Иные межбюджетные трансферты</p>	<p>Предоставляются либо на условиях долевого софинансирования, либо софинансирования в полном объеме расходов других бюджетов</p>

РАСХОДЫ БЮДЖЕТА – ВЫПЛАЧИВАЕМЫЕ ИЗ БЮДЖЕТА ДЕНЕЖНЫЕ СРЕДСТВА, ЗА ИСКЛЮЧЕНИЕМ СРЕДСТВ, ЯВЛЯЮЩИХСЯ ИСТОЧНИКАМИ ФИНАНСИРОВАНИЯ ДЕФИЦИТА БЮДЖЕТА

Формирование расходов осуществляется в соответствии с расходными обязательствами, обусловленными установленным законодательством разграничением полномочий, исполнение которых должно происходить в очередном финансовом году за счет средств соответствующих бюджетов.

Принципы формирования расходов бюджета:

- по разделам;
- по ведомствам;
- по государственным программам Новгородской области

Разделы классификации расходов бюджетов



ИЗ КАКОГО БЮДЖЕТА ПРОИСХОДИТ ФИНАНСИРОВАНИЕ?

Расходное полномочие	Финансирование (бюджет)			Внебюджетные фонды		
	федеральный	областной	местный	пенсионный	обязательного медицинского страхования	социального страхования
Национальная оборона	✓					
Национальная безопасность и правоохранительная деятельность	✓	✓	✓			
Национальная экономика, в том числе:	✓	✓				
Топливо-энергетический комплекс	✓	✓				
Исследование и использование космоса	✓					
Воспроизводство минерально-сырьевой базы	✓	✓				
Сельское хозяйство и рыболовство	✓	✓				
Водное хозяйство	✓					
Лесное хозяйство	✓	✓				
Транспорт	✓	✓	✓			
Дорожное хозяйство (дорожные фонды)	✓	✓	✓			
Связь и информатика	✓	✓				
Жилищно-коммунальное хозяйство	✓	✓	✓			
Охрана окружающей среды	✓	✓	✓			
Образование	✓	✓	✓			
Культура, кинематография	✓	✓	✓			
Здравоохранение	✓	✓			✓	
Физическая культура и спорт	✓	✓	✓			
Социальная политика	✓	✓		✓		✓
Средства массовой информации	✓	✓				

ДОХОДЫ – РАСХОДЫ = ДЕФИЦИТ (ПРОФИЦИТ)



ДОХОДЫ



РАСХОДЫ



ДОХОДЫ



РАСХОДЫ

Дефицит
(расходы больше
доходов)

При превышении расходов над доходами принимается решение об источниках покрытия дефицита (например, использовать имеющиеся накопления, остатки средств на счёте бюджета, взять в долг)

**Профицит (доходы
больше расходов)**

При превышении доходов над расходами принимается решение, как их использовать (например, накапливать резервы, остатки средств на счёте бюджета, погашать долг)

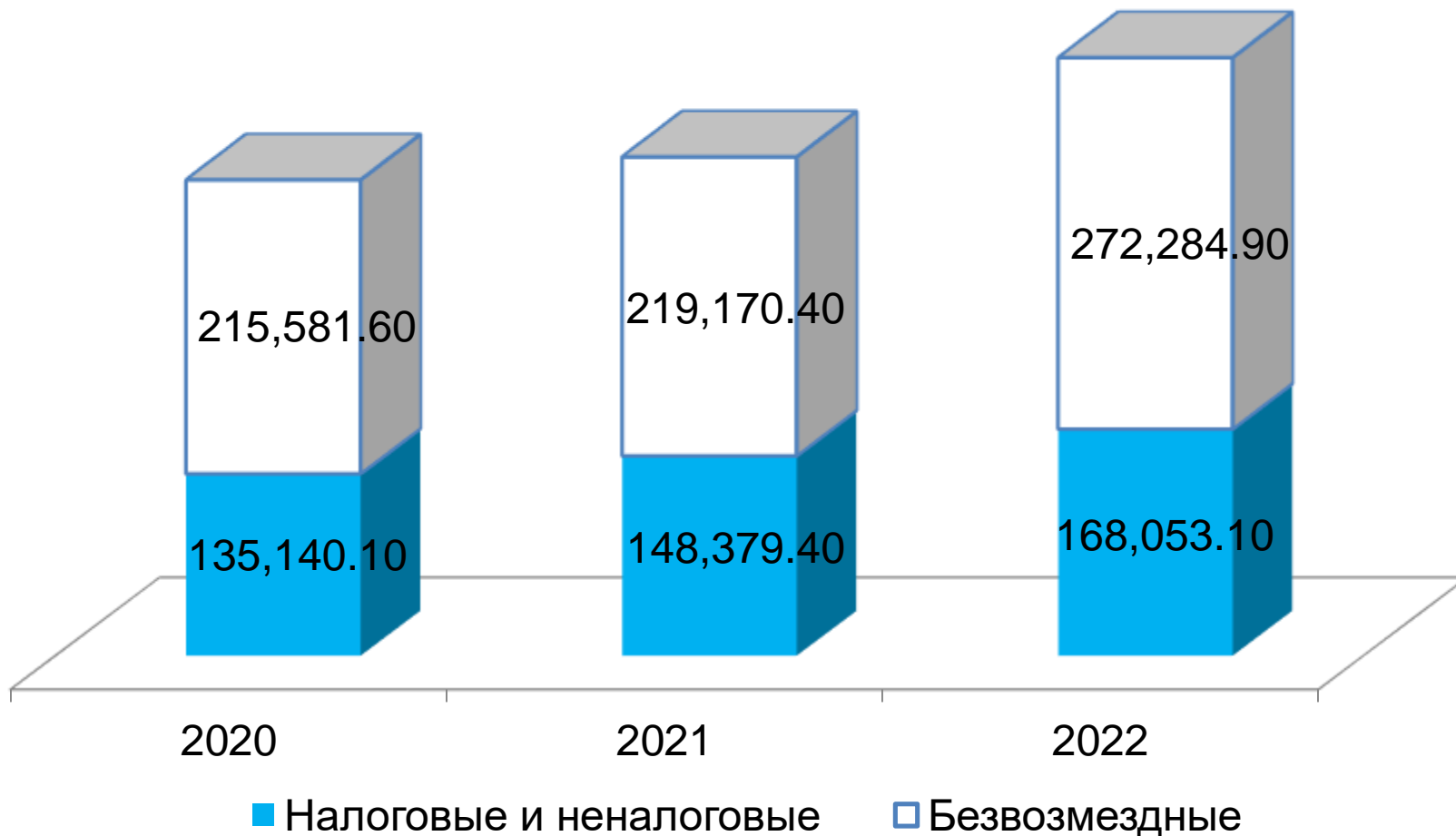
ОСНОВНЫЕ ПАРАМЕТРЫ БЮДЖЕТА ЛЮБЫТИНСКОГО МУНИЦИПАЛЬНОГО РАЙОНА, МЛН. РУБЛЕЙ

Параметры	2021г. факт	2022г.		в % исполнения за 2022	
		план	факт	к плану 2022	к факту 2021
I. Доходы, всего	367,5	425,6	440,3	103,5	119,8
из них:					
Налоговые и неналоговые доходы	148,4	151,6	168,0	110,8	113,5
Безвозмездные поступления	219,1	274,0	272,3	99,4	124,3
II. Расходы, всего	348,6	450,0	438,3	97,4	125,7
III. Дефицит (-), профицит (+)	18,9	-24,4	2,0	x	x
VI. Источники финансирования дефицита	x	24,4	x	x	x

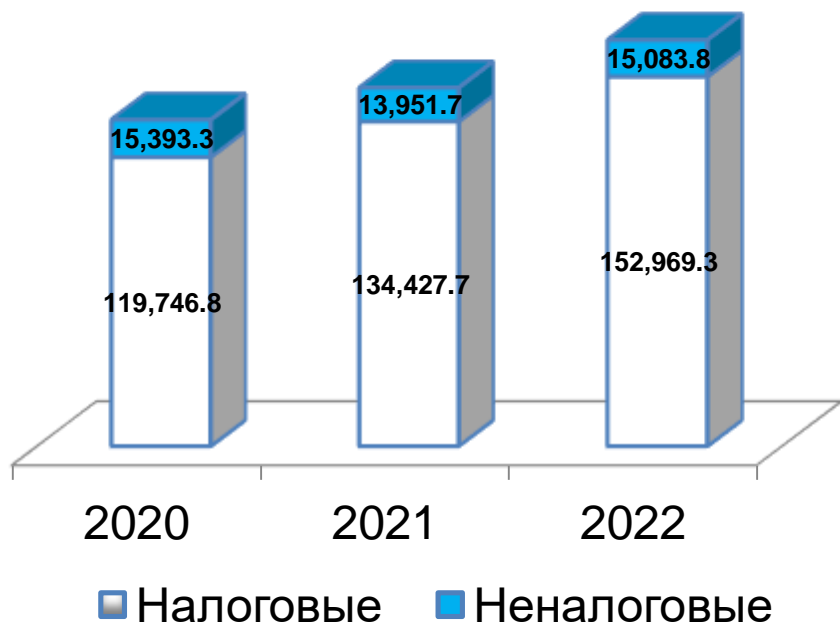
ДОХОДЫ БЮДЖЕТА ЛЮБЫТИНСКОГО МУНИЦИПАЛЬНОГО РАЙОНА, ТЫС. РУБЛЕЙ

ДОХОДЫ	Факт 2021г.	2022г.		Факт 2022г. в %	
		план	факт	к плану	к факту 2021г.
Налог на доходы физических лиц	100 870,90	103 030,00	113 783,40	110,4%	112,8%
Акцизы	16 505,30	18 509,90	20 411,10	110,3%	123,7%
Налоги на совокупный доход	16 024,00	16 979,90	17 620,00	103,8%	110,0%
Госпошлина	986,3	849	1 154,80	136,0%	117,1%
Прочие налоговые доходы	41,2	0	0		
Налоговые доходы	134 427,70	139 368,80	152 969,30	109,8%	113,8%
Неналоговые доходы	13 951,70	12 228,60	15 083,80	123,3%	108,1%
Налоговые и неналоговые доходы	148 379,40	151 597,40	168 053,10	110,9%	113,3%
Безвозмездные поступления	219 170,40	274 014,60	272 284,90	99,4%	124,2%
Безвозмездные поступления от других бюджетов, в т.ч.	219 201,10	274 014,60	272 284,90	99,4%	124,2%
дотации	34 076,40	54 101,50	54 101,50	100,0%	158,8%
субсидии	71 437,40	99 379,20	97 945,90	98,6%	137,1%
субвенции	97 727,60	97 579,90	97 440,10	99,9%	99,7%
Иные межбюджетные трансферты	15 959,70	22 954,00	22 797,40	99,3%	142,8%
Возврат остатков прошлых лет	-30,7	0	0		
ДОХОДЫ ВСЕГО	367 549,80	425 612,00	440 338,00	103,5%	119,8%

ДИНАМИКА ДОХОДОВ БЮДЖЕТА ЛЮБИТИНСКОГО МУНИЦИПАЛЬНОГО РАЙОНА, ТЫС. РУБЛЕЙ

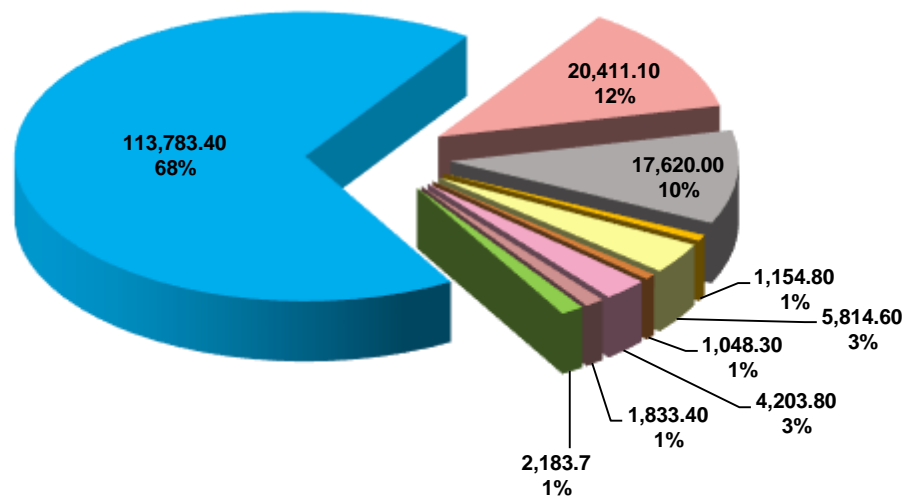


НАЛОГОВЫЕ И НЕНАЛОГОВЫЕ ДОХОДЫ БЮДЖЕТА ЛЮБИТИНСКОГО МУНИЦИПАЛЬНОГО РАЙОНА ЗА 2022 ГОД



Динамика поступлений по налоговым и неналоговым доходам областного бюджета за период 2020-2022 гг. (тыс.рублей)

Структура налоговых и неналоговых доходов бюджета муниципального района за 2022 год в разрезе доходных источников (тыс.рублей, % в общей сумме доходов)



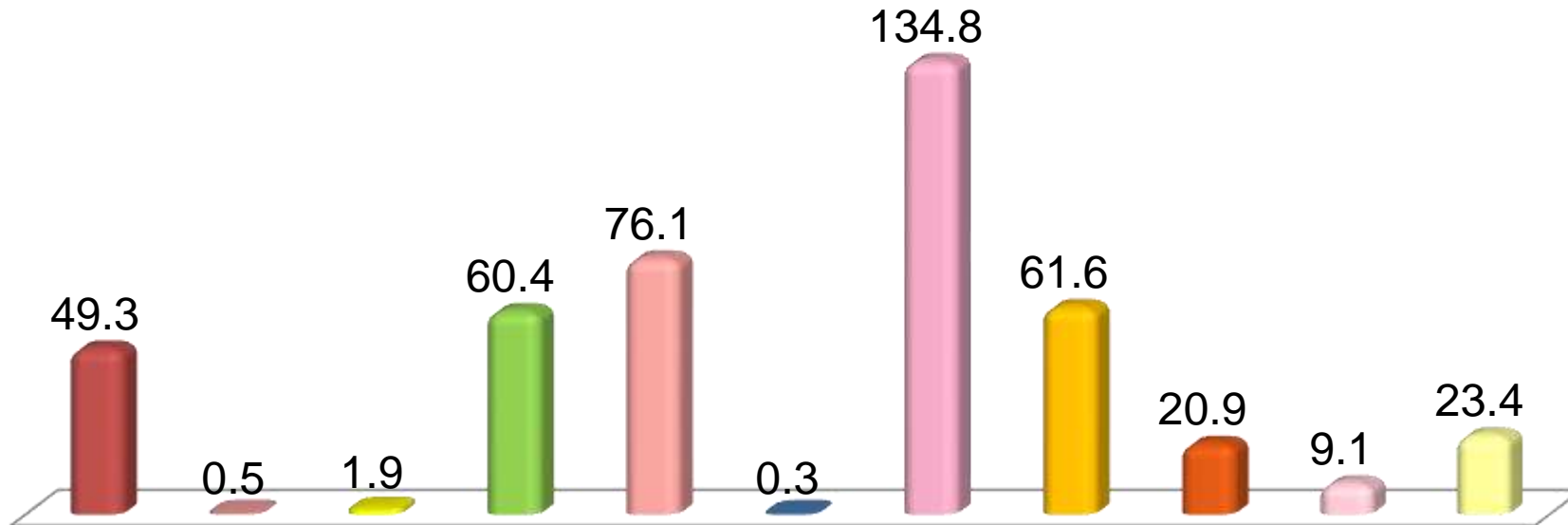
- Налог на доходы физических лиц
- Акцизы
- Налоги на совокупный доход
- Госпошлина
- Доходы, полученные в виде арендной платы за земли
- Доходы от сдачи в аренду имущества; от использования муниципального имущества
- Доходы от реализации имущества и земельных участков
- Плата за негативное воздействие на окружающую среду
- Штрафы, санкции, возмещение ущерба, оказание платных услуг

РАСХОДЫ БЮДЖЕТА ЛЮБИТИНСКОГО МУНИЦИПАЛЬНОГО РАЙОНА ЗА 2022 ГОД ТЫС. РУБЛЕЙ

ОТРАСЛИ	Факт 2021г.	2022г.		Факт 2022г. в %	
		план	факт	к плану	к факту 2021г.
Общегосударственные вопросы	46 113,7	50 157,6	49 308,2	98,3	106,9
Национальная оборона	489,0	500,0	500,0	100,0	102,2
Национальная безопасность и правоохранительная деятельность	1 394,7	1 863,1	1 863,1	100,0	133,6
Национальная экономика	48 768,5	64 707,0	60 380,5	93,3	123,8
Жилищно-коммунальное хозяйство	7 883,7	81 521,1	76 131,6	93,4	965,7
Охрана окружающей среды	0,0	299,5	299,5	100,0	
Образование	130 972,3	135 565,1	134 826,8	99,5	102,9
Культура, кинематография	69 604,9	61 644,1	61 644,1	100,0	88,6
Социальная политика	15 609,2	20 903,3	20 853,7	99,8	133,6
Физкультура и спорт	4 436,0	9 352,4	9 095,5	97,3	205,0
Обслуживание муниципального долга	4,1	4,1	4,1	100,0	100,0
Межбюджетные трансферты общего характера	23 303,6	23 449,7	23 449,7	100,0	100,6
РАСХОДЫ ВСЕГО	348 579,7	449 967,0	438 356,80	97,4	125,8

РАСХОДЫ БЮДЖЕТА ЛЮБИТИНСКОГО МУНИЦИПАЛЬНОГО РАЙОНА ПО ОТРАСЛЯМ В 2022 ГОДУ, МЛН. РУБЛЕЙ

Всего в 2022 году
438,4 млн. рублей



- | | | |
|-------------------------------|----------------------------------|-----------------------------|
| ■ Общегосударственные вопросы | ■ Национальная оборона | ■ Национальная безопасность |
| ■ Национальная экономика | ■ Жилищно-коммунальное хозяйство | ■ Охрана окружающей среды |
| ■ Образование | ■ Культура, кинематография | ■ Социальная политика |
| ■ Физическая культура и спорт | ■ Межбюджетные трансферты | |

РАСХОДНАЯ ЧАСТЬ БЮДЖЕТА ЛЮБИТИНСКОГО МУНИЦИПАЛЬНОГО РАЙОНА В РАЗРЕЗЕ РАЗДЕЛОВ И ПОДРАЗДЕЛОВ, ТЫС.РУБЛЕЙ

Наименование	Раздел, подраздел	заплани- ровано	исполнено	исполне- ния; %
Общегосударственные вопросы	01	50 157,6	49 308,2	98,3
Функционирование высшего должностного лица субъекта Российской Федерации и муниципального образования	0102	1 772,9	1 772,4	99,9
Функционирование законодательных (представительных) органов государственной власти и представительных органов муниципальных образований	0103	45,0	45,0	100,0
Функционирование Правительства Российской Федерации, высших исполнительных органов государственной власти субъектов Российской Федерации, местных администраций	0104	26 904,1	26 783,6	99,6
Судебная система	0105	71,1	52,9	74,3
Обеспечение деятельности финансовых, налоговых и таможенных органов и органов финансового (финансово-бюджетного) надзора	0106	5 730,9	5 632,0	98,3
Резервные фонды	0111	100,0	0	-
Другие общегосударственные вопросы	0113	15 533,6	15 022,3	96,7
Национальная оборона	02	500,0	500,0	100,0
Мобилизационная и вневойсковая подготовка	0203	500,0	500,0	100,0

РАСХОДНАЯ ЧАСТЬ БЮДЖЕТА ЛЮБИТИНСКОГО МУНИЦИПАЛЬНОГО РАЙОНА В РАЗРЕЗЕ РАЗДЕЛОВ И ПОДРАЗДЕЛОВ, ТЫС.РУБЛЕЙ

Наименование	Раздел, подразде л	заплани- ровано	исполнено	исполне- ния; %
Национальная безопасность и правоохранительная деятельность	03	1 863,1	1 863,1	100,0
Обеспечение пожарной безопасности	0310	1 863,1	1 863,1	100,0
Национальная экономика	04	67 707,0	60 380,5	93,3
Сельское хозяйство и рыболовство	0405	58,9	48,0	81,5
Транспорт	0408	5 575,0	5 573,2	99,9
Дорожное хозяйство (дорожные фонды)	0409	54 454,1	52 808,9	97,0
Другие вопросы в области национальной экономики	0412	4 619,0	1 950,4	42,2

РАСХОДНАЯ ЧАСТЬ БЮДЖЕТА ЛЮБИТИНСКОГО МУНИЦИПАЛЬНОГО РАЙОНА В РАЗРЕЗЕ РАЗДЕЛОВ И ПОДРАЗДЕЛОВ, ТЫС.РУБЛЕЙ

Наименование	Раздел, подразде л	заплани- ровано	исполнено	исполне-ния; %
Жилищно-коммунальное хозяйство	05	81 521,1	76 131,6	93,4
Жилищное хозяйство	0501	45 811,6	44 670,5	97,5
Коммунальное хозяйство	0502	34 137,5	29 908,1	87,6
Благоустройство	0503	1 572,0	1 553,0	98,8
Охрана окружающей среды	06	299,5	299,5	100,0
Другие вопросы в области охраны окружающей среды	0605	299,5	299,5	100,0
Образование	07	135 565,1	134 826,8	99,5
Дошкольное образование	0701	37 167,1	36 484,4	98,2
Общее образование	0702	68 002,1	67 949,0	99,9
Дополнительное образование детей	0703	14 524,4	14 521,9	99,9
Молодежная политика и оздоровление детей	0707	5 727,4	5 727,4	100,0
Другие вопросы в области образования	0709	10 144,1	10 144,1	100,0

РАСХОДНАЯ ЧАСТЬ БЮДЖЕТА ЛЮБИТИНСКОГО МУНИЦИПАЛЬНОГО РАЙОНА В РАЗРЕЗЕ РАЗДЕЛОВ И ПОДРАЗДЕЛОВ, ТЫС.РУБЛЕЙ

Наименование	Раздел, подраздел	заплани-ровано	исполнено	исполне-ния; %
Культура, кинематография	08	61 644,1	61 644,1	100,0
Культура	0801	50 253,9	50 253,9	100,0
Другие вопросы в области культуры, кинематографии	0804	11 390,2	11 390,2	100,0
Социальная политика	10	20 903,3	20 853,7	99,8
Пенсионное обеспечение	1001	3 199,4	3 199,4	100,0
Социальное обеспечение населения	1003	62,4	61,0	97,7
Охрана семьи и детства	1004	17 641,5	17 593,3	99,7

РАСХОДНАЯ ЧАСТЬ БЮДЖЕТА ЛЮБИТИНСКОГО МУНИЦИПАЛЬНОГО РАЙОНА В РАЗРЕЗЕ РАЗДЕЛОВ И ПОДРАЗДЕЛОВ, ТЫС.РУБЛЕЙ

Наименование	Раздел, подразде л	заплани- ровано	исполнено	исполне- ния; %
Физическая культура и спорт	11	9 352,4	9 095,5	97,3
Физическая культура	1101	6 784,4	6 527,5	96,2
Массовый спорт	1102	2 568,0	2568,0	100,0
Обслуживание государственного и муниципального долга	13	4,1	4,1	100,0
Обслуживание государственного внутреннего и муниципального долга	1301	4,1	4,1	100,0
Межбюджетные трансферты общего характера бюджетам субъектов Российской Федерации и муниципальных образований	14	23 449,7	23 449,7	100,0
Дотации на выравнивание бюджетной обеспеченности субъектов Российской Федерации и муниципальных образований	1401	22 128,8	22 128,8	100,0
Прочие межбюджетные трансферты общего характера	1403	1 320,9	1 320,9	100,0
ИТОГО	x	449 967,0	438 356,8	97,4

ОБРАЗОВАНИЕ



Направлено в 2022 году -134 826,8 тыс. рублей:

- Дошкольное образование - 36 484,4 тыс.рублей
- Общее образование - 67 949,0 тыс.рублей
- Дополнительное образование - 14 521,9 тыс.рублей
- Молодежная политика - 5 727,4 тыс.рублей
- Другие вопросы в области образования -10 144,1 тыс.рублей

Основные мероприятия в 2023 году:



Организация бесплатного горячего питания обучающихся начальных классов

6069,5тыс. руб.



Создание и обеспечение функционирования центров образования цифрового и гуманитарного профилей 1945,8 тыс. руб.

КУЛЬТУРА



Направлено в 2022 году **61644,1** тыс.
рублей:

- содержание учреждений культуры 50253,9 тыс. рублей
- другие расходы в области культуры **11390,2** тыс. рублей

Структура расходов в 2022 году:



Дома культуры-28959,5 тыс.рублей



Библиотеки- 15986,7тыс.рублей



Музеи- 5302,6тыс.рублей

ДОРОЖНЫЙ ФОНД ЛЮБИТИНСКОГО МУНИЦИПАЛЬНОГО РАЙОНА



Направлено в 2022 году 52808,9 тыс. рублей:

- областной бюджет 34510,9 тыс. рублей
- бюджет муниципального района 18298,0 млн. рублей

Структура расходов в 2022 году:

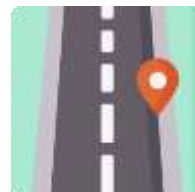


Субсидии на дорожную деятельность
34510,9млн. руб.



Капитальный ремонт и
ремонт муниципальных
дорог

2543,0 тыс. руб.



Содержание
муниципальных дорог

15755,0 тыс. руб.

СОЦИАЛЬНАЯ ПОЛИТИКА



Направлено в 2022 году 20853,7 тыс. рублей:

- Пенсионное обеспечение **3199,4** тыс. рублей
- Социальное обеспечение **61,0** тыс. рублей
- Охрана семьи и детства **17593,3** тыс. рублей

Структура расходов в 2022 году:



Пенсионное обеспечение- 3199,4 тыс.рублей



Доплаты муниципальных пенсий



Социальное обеспечение-61,0 тыс.рублей



Доплата учителям



Охрана семьи и детства-17593,3 тыс.рублей



Обеспечение жилыми помещениями детей-сирот- 5940,6 тыс.рублей, компенсация родительской платы 375,5 тыс.рублей, содержание ребенка в семье опекуна, приемной семье 9878,7 тыс.рублей, предоставление социальных выплат молодым семьям на приобретение жилья 1398,4 тыс.рублей

ЖИЛИЩНО-КОММУНАЛЬНОЕ ХОЗЯЙСТВО



Направлено в 2022 году- **76131,6 тыс.** рублей:

Направление расходов в 2022 году:



Жилищное хозяйство
44670,5 тыс.
руб. (мероприятия по
содержанию и ремонту
муниципального жилищного
фонда)



**Коммунальное
хозяйство** **29908,1 тыс.**
руб. (обслуживание и ремонт
сетей газоснабжения,
компенсация выпадающих
доходов бань)



Благоустройство **1553,0 тыс.**
руб. (государственные
полномочия в области
увековечивания памяти
погибших при защите
Отечества)

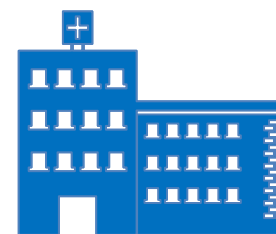
КАПИТАЛЬНЫЕ ВЛОЖЕНИЯ В 2022 ГОДУ



5900,6 тыс. рублей – обеспечение жилыми помещениями детей-сирот и детей, оставшихся без попечения родителей

39331,8 тыс. рублей – Переселение граждан из аварийного жилищного фонда

2849,8 тыс. рублей – Приобретение муниципального имущества



Капитальные
вложения в –
48082,2тыс.
рублей

РЕАЛИЗАЦИЯ НАЦИОНАЛЬНЫХ ПРОЕКТОВ НА ТЕРРИТОРИИ ЛЮБИТИНСКОГО РАЙОНА В 2022 ГОДУ



1945,8 тыс. руб.



1421,4 тыс. руб.



2568,0 тыс. руб.



38898,3 тыс. руб.

**ВСЕГО НА
2022ГОД
44833,5**

**ТЫС.РУБ:
СРЕДСТВА ОБЛАСТНОГО
БЮДЖЕТА 44816,8
ТЫС.РУБЛЕЙ**

МУНИЦИПАЛЬНЫЕ ПРОГРАММЫ ЛЮБИТИНСКОГО МУНИЦИПАЛЬНОГО РАЙОНА

Нормативное регулирование

Распоряжение Администрации любытинского муниципального района от 27.08.2021 № 256 «Об утверждении Перечня муниципальных программ Любытинского муниципального района»

Постановление Администрации Любытинского муниципального района от 20.08.2013 № 372 «Об утверждении Порядка разработки муниципальных программ Любытинского муниципального района, их формирование и реализации»



16 муниципальных программ

Расходы на муниципальные программы в **2022** году – 424526,9 тыс.рублей

Доля «программных» расходов – **96,8%**

МУНИЦИПАЛЬНЫЕ ПРОГРАММЫ ЛЮБЫТИНСКОГО МУНИЦИПАЛЬНОГО РАЙОНА, ТЫС.РУБЛЕЙ

Наименование	2022		% исполнени я
	план	факт	
"Развитие образования Любытинского муниципального района на 2014-2024 годы"	136 538,7	135 750,8	99,4
«Развитие культуры и туризма на территории Любытинского муниципального района на 2014-2024 годы»	72 253,4	72 234,4	100,0
«Развитие физической культуры и спорта в Любытинском муниципальном районе на 2014-2024 годы»	14 024,9	13 768,0	98,2
"Улучшение жилищных условий граждан и повышение качества жилищно-коммунальных услуг в Любытинском муниципальном районе на 2017-2022 годы и на период до 2028 года"	47 241,8	43 108,0	91,2
"Развитие сельского хозяйства в Любытинском муниципальном районе на 2020-2025 годы"	15,0	4,1	27,5
"Обеспечение жильем молодых семей на территории Любытинского муниципального района на 2014-2024 годы"	1 398,5	1 398,5	100,0
«Совершенствование и содержание дорожного хозяйства Любытинского муниципального района (за исключением автомобильных дорог федерального и областного значения) на 2014-2020 годы и на период до 2024 года»	54 454,1	52 808,9	97,0
"Совершенствование системы муниципального управления и поддержки развития территориального общественного самоуправления на 2017-2028 годы"	41 830,4	41 464,9	99,1

МУНИЦИПАЛЬНЫЕ ПРОГРАММЫ ЛЮБЫТИНСКОГО МУНИЦИПАЛЬНОГО РАЙОНА, ТЫС.РУБЛЕЙ

Наименование	2022		% исполнения
	план	факт	
"Управление муниципальными финансами Любытинского муниципального района на 2014-2024 годы"	29 042,0	28 944,7	99,7
"Развитие торговли в Любытинском муниципальном районе на 2017-2025 годы"	365,3	49,9	13,7
"Развитие малого и среднего предпринимательства в Любытинском муниципальном районе на 2017-2025 годы"	3 320,8	968,2	29,2
"Развитие информационного общества в Любытинском муниципальном районе на 2017-2024 годы"	1 788,0	1 532,4	85,7
"Профилактика терроризма и экстремизма в Любытинском муниципальном районе на 2022-2025 годы"	5,0	5,0	100,0
"Управление муниципальным имуществом Любытинского муниципального района на 2018-2023 годы и на период до 2026 года"	32 862,2	31 625,5	96,2
"Градостроительная политика на территории Любытинского муницип-пального района на 2022-2027 годы"	864,2	863,6	99,9
Итого программных расходов	436 004,3	424 526,9	97,4

НЕПРОГРАММНЫЕ НАПРАВЛЕНИЯ РАСХОДОВ ТЫС.РУБЛЕЙ

Непрограммные направления расходов	2022		% исполнения
	план	факт	
Переданные полномочия из бюджетов сельских поселений в бюджет муниципального района	224,0	224,0	100,0
Расходы на обеспечение деятельности высшего должностного лица муниципального образования, не отнесенные к муниципальным программам Любытинского муниципального района	1 772,9	1 772,4	99,9
Дума Любытинского муниципального района	45,0	45,0	100,0
Контрольно-счетная палата Любытинского муниципального района	650,0	648,4	99,9
Взносы в Ассоциацию "Совет муниципальных образований"	204,6	204,6	100,0
Прочие расходы, не отнесенные к муниципальным программам Любытинского муниципального района	9 203,1	9 072,4	98,6
Расходы на обеспечение деятельности учреждений, не отнесенные к муниципальным программам Любытинского муниципального района	1 863,1	1 863,1	100,0
Итого непрограммных расходов	13 962,7	13 829,9	99,9

Адрес: 174760, п. Любытино, ул. Советов, д29

Телефон / факс: (81668) 62-309 доб. 6620

E-mail: komfinan@mail.ru