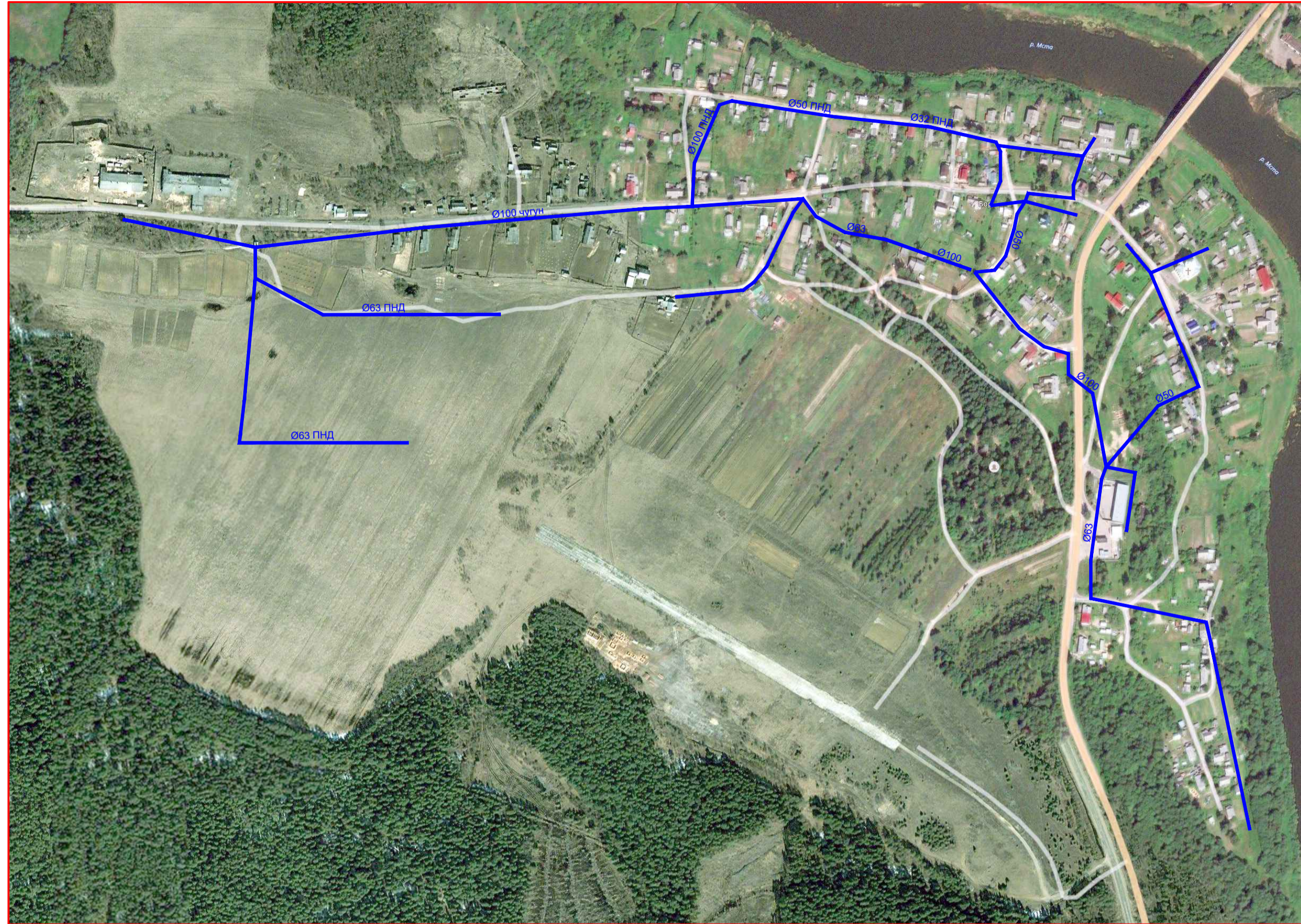


Схема водоснабжения д. Бор фрагмент территории



Границы Любытинского сельского поселения Любытинского района Новгородской области

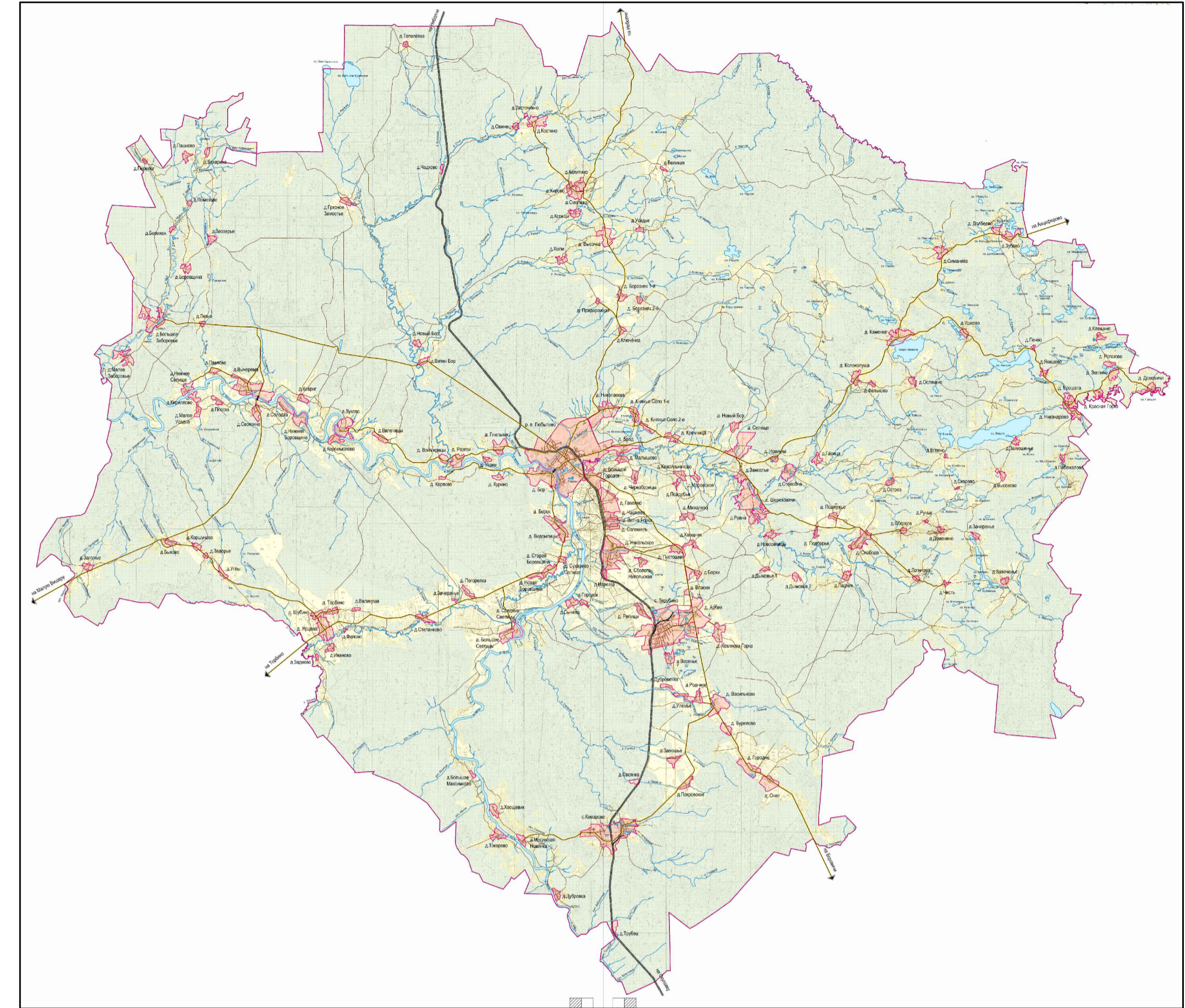


Схема водоснабжения с. Никольское фрагмент территории

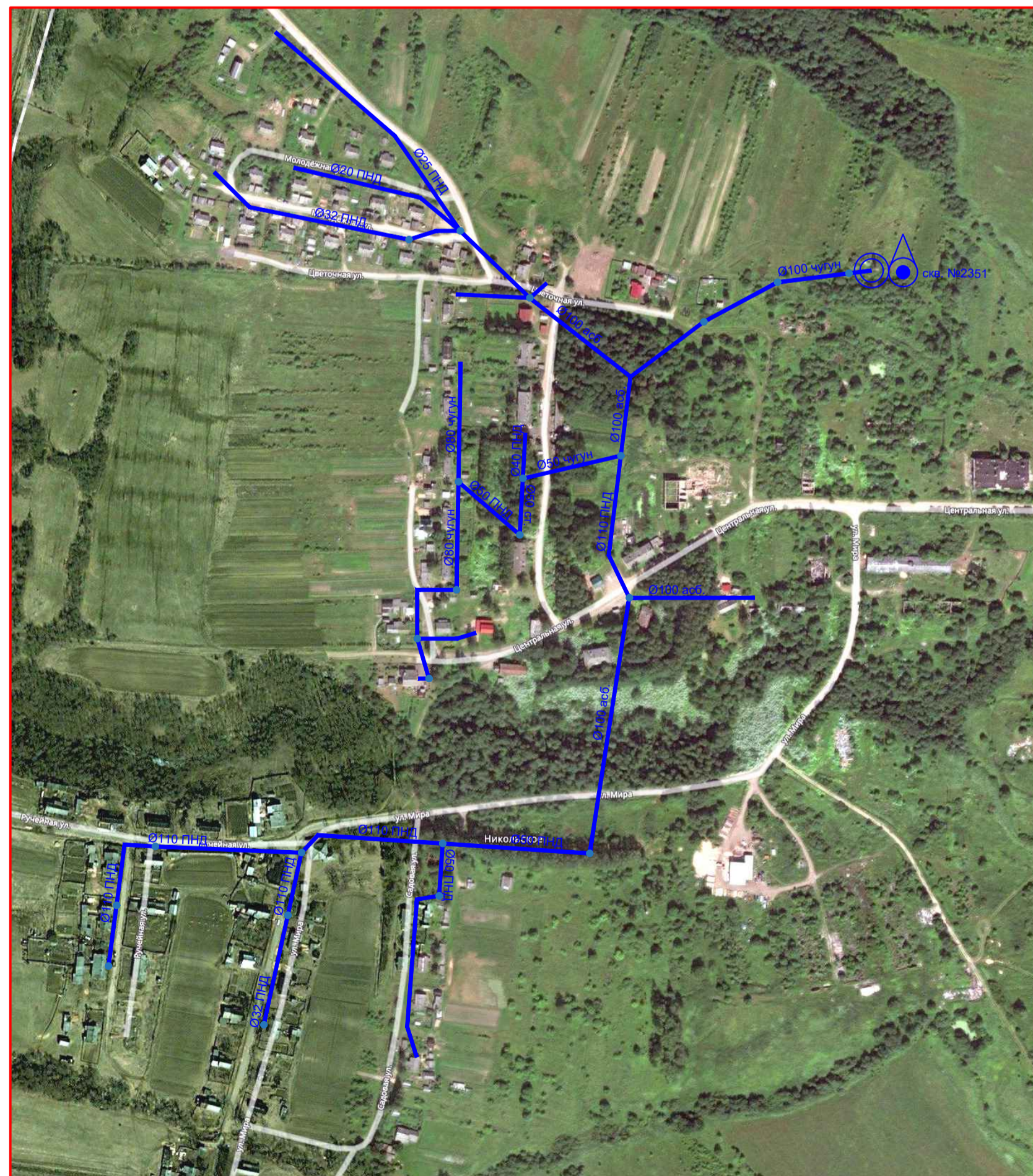










Схема водоснабжения д. Ярцево фрагмент территории



Условные обозначения инженерных сетей, сооружений

-  Водонапорная башня
-  Водозаборная скважина
-  Трубопровод водоснабжения
-  Диаметр и материал трубопровода
-  Водопроводный колодец
-  Водоразборная колонка
-  Объекты инфраструктуры
-  Граница поселения

Составлены
Изм. № подл.
Подп. и дата
Взам. инв. №

Схема водоснабжения и водоотведения Любытинского сельского поселения Любытинского района Новгородской области						Стадия	Лист	Листов
Изм.	Колуч.	Лист	№ уч.	Подпись	Дата			
Разработал	Госкоров А.В.						2	3
Тех. директор	Плотников В.А.							
Границы Любытинского сельского поселения Любытинского района Новгородской области. Схема водоснабжения и водоотведения. Схема водоснабжения д. Бор фрагмент территории. Схема водоснабжения с. Никольское фрагмент территории. Схема водоснабжения д. Ярцево фрагмент территории. Условные обозначения.						ООО "ЭнергоАудит" Вологда		